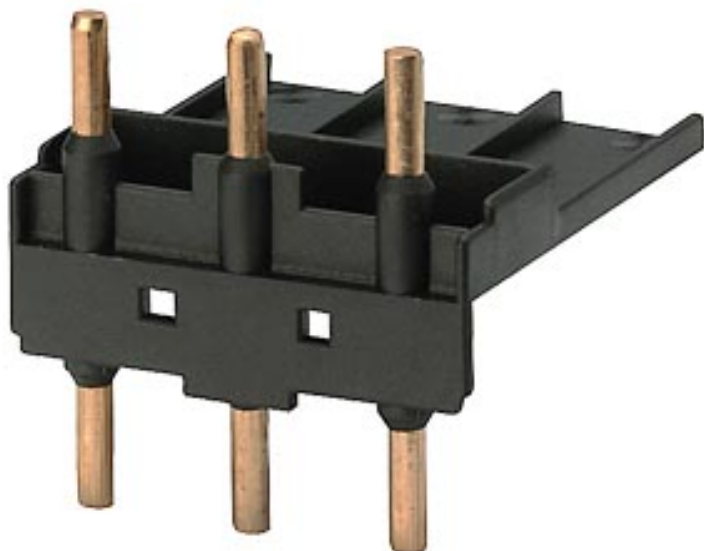


Соединительный блок, электрический и механический, для 3RV1.31 и 3RT1.3., режим работы по постоянному току (мультиупаковка)



Общие технические данные

Фирменное название продукта		SIRIUS
Наименование продукта		соединительный блок
Исполнение продукта		Для 3RV1.31 и 3RT1.3
Типоразмер автоматического выключателя		S2
Типоразмер контактора		S2

Сертификаты/ допуски к эксплуатации

General Product Approval

Declaration of Conformity

Shipping Approval



EG-Konf.

[Miscellaneous](#)



ABS



RINA

other

[Confirmation](#)

Дополнительная информация

Information- and Downloadcenter (каталоги, брошюры,...)

<https://www.siemens.com/ic10>

Industry Mall (Каталог и система обработки заказов)

<https://mall.industry.siemens.com/mall/ru/ru/Catalog/product?mlfb=3RA1931-1B>

Онлайн-генератор Cax

<http://support.automation.siemens.com/WW/CAXorder/default.aspx?lang=en&mlfb=3RA1931-1B>

Service&Support (руководства, инструкции по эксплуатации, сертификаты, указания, FAQ,...)

<https://support.industry.siemens.com/cs/ww/en/ps/3RA1931-1B>

Банк изображений (фотографии продуктов, двухмерные размерные чертежи, трехмерные модели, схемы приборов,

макросы EPLAN, ...)

http://www.automation.siemens.com/bilddb/cax_de.aspx?mlfb=3RA1931-1B&lang=en

последнее изменение:

15.05.2020