

módulo LED, vermelho para relé de encaixe série PT e RT, para CA/24 V CC sem diodo de roda livre



Dados técnicos gerais

versão do visor LED	Sim
classe de proteção IP	IP00
Execução da função de comutação controlado à força	Não
indicadores de referência segundo a IEC 81346-2:2009	P

Circuito de corrente de comando/ ativação

<ul style="list-style-type: none"> Tensão de alimentação de comando com AC a 50 Hz valor estipulado 	24 V
<ul style="list-style-type: none"> Tensão de alimentação de comando com AC a 60 Hz valor estipulado 	24 V
Frequência da tensão de alimentação de comando	
<ul style="list-style-type: none"> 1 valor estipulado 	50 Hz
<ul style="list-style-type: none"> 2 valor estipulado 	60 Hz
tensão de alimentação de comando com DC	
<ul style="list-style-type: none"> valor estipulado 	24 V
frequência da tensão de alimentação para circuito de corrente auxiliar e de controlo valor estipulado	50 ... 60 Hz

Componente do produto Base de encaixe	Não
---------------------------------------	-----

Circuito de corrente secundário

• número de contactos de abertura para contactos auxiliares	0
• número de contactos de fecho para contactos auxiliares	0
• número de comutadores para contactos auxiliares	0

Circuito de corrente principal

tipo de tensão	CA/CC
----------------	-------

Visor

• versão do visor como indicação do estado através de LED	LED vermelho
---	--------------

Conexões/ terminais

• Função do produto borne removível	Não
-------------------------------------	-----





Montagem/ Fixação/ Dimensões

posição de montagem	de forma arbitrária
altura	10,5 mm
largura	11,4 mm
profundidade	32 mm

Condições ambientais

temperatura ambiente	
• durante o armazenamento	-25 ... +70 °C
• durante o transporte	-25 ... +70 °C

Certificados/Homologações

General Product Approval	Declaration of Conformity	other
 UL	 VDE	
	 EG-Konf.	Miscellaneous
		Confirmation

Outras informações

Information- and Downloadcenter (catálogo, brochuras,...)
<https://www.siemens.com/ic10>

Industry Mall (encomendar online)
<https://mall.industry.siemens.com/mall/pt/pt/Catalog/product?mlfb=LZS:PTML0524>

CAX Online Generator
<http://support.automation.siemens.com/WW/CAXorder/default.aspx?lang=en&mlfb=LZS:PTML0524>

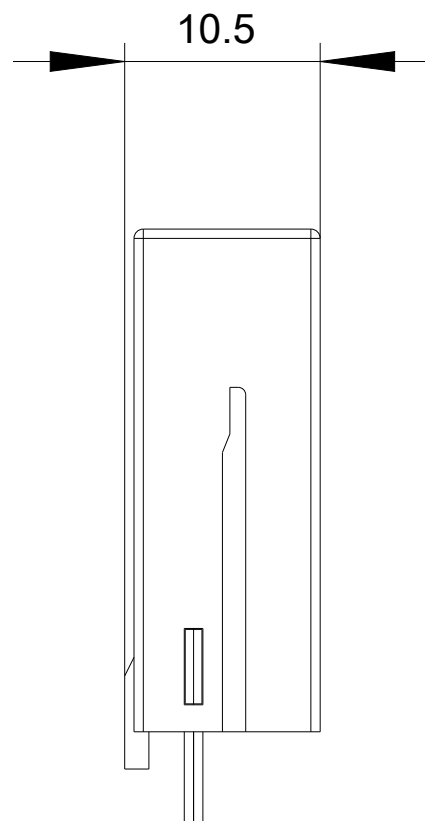
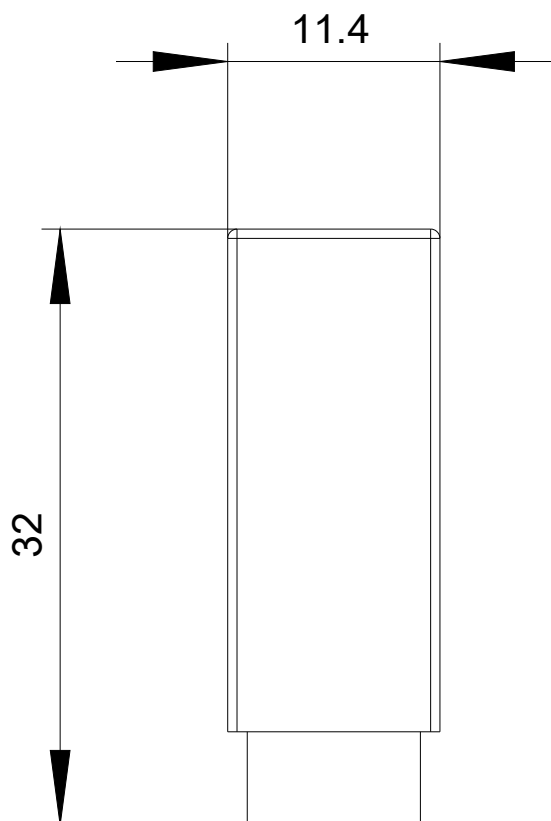
Service&Support (manuais, manuais de instruções, certificados, curva característica, FAQs,...)
<https://support.industry.siemens.com/cs/ww/en/ps/LZS:PTML0524>

Base de dados das imagens (fotografias do produto,desenhos de medida em 2D, modelos em 3D, esquemas eléctricos, macros EPLAN...)

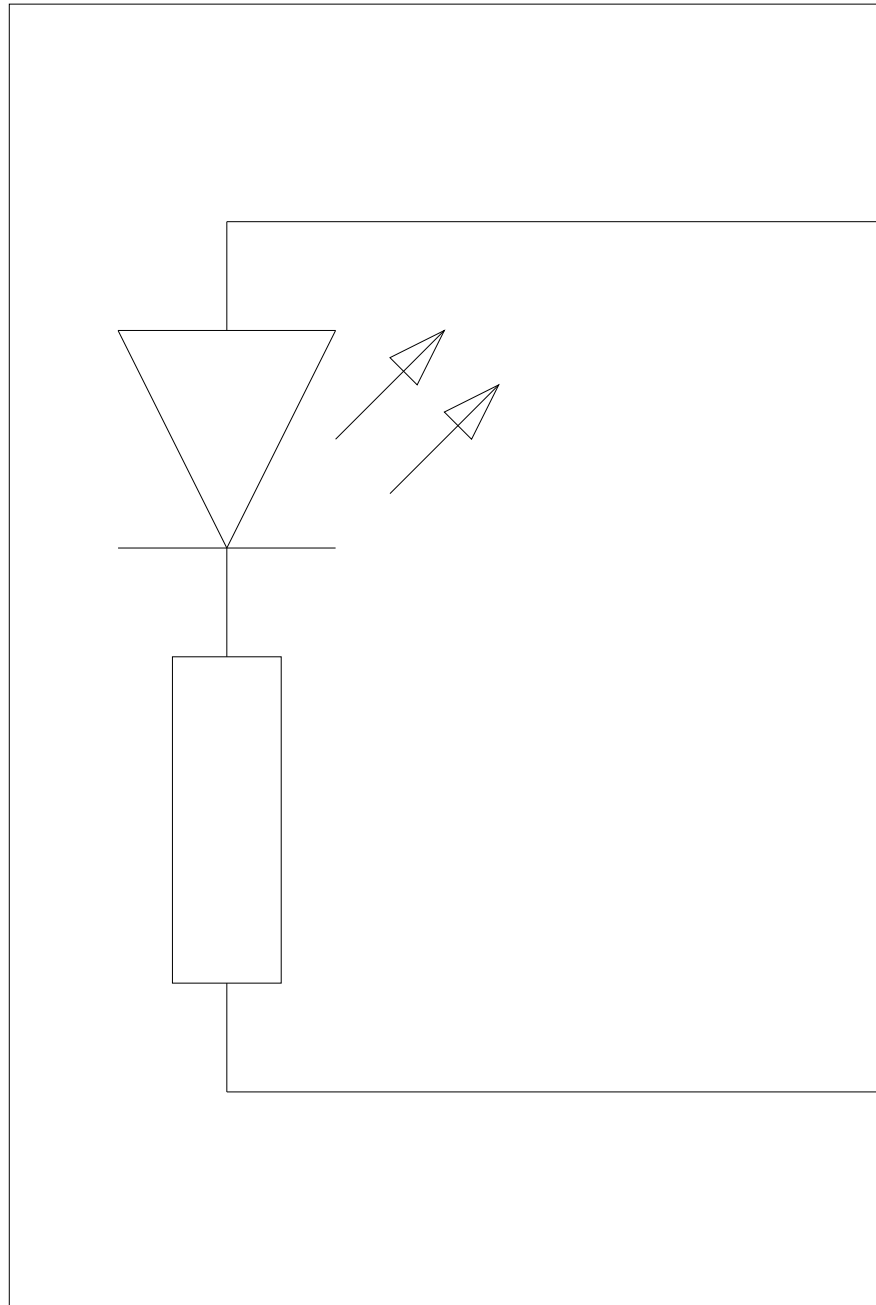
http://www.automation.siemens.com/bilddb/cax_de.aspx?mfb=LZS:PTML0524&lang=en

Curva característica:: Derating

<https://support.industry.siemens.com/cs/ww/en/ps/LZS:PTML0524/manual>



-P



última alteração:

18-08-2020