

elemento de luz permanente, com LED integrado, vermelho, CA 115 V, diâmetro 50 mm



| Dados técnicos gerais                             |                            |
|---|----------------------------|
| Nome da marca do produto                          | SIRIUS                     |
| Designação do produto                             | Elemento de luz permanente |
| Execução do sinal óptico                          | luz permanente             |
| Tipo de tensão da tensão de serviço               | CA                         |
| Tensão de serviço                                 |                            |
| • 1 com AC a 50 Hz valor estipulado               | 115 V                      |
| • 1 com AC a 60 Hz valor estipulado               | 115 V                      |
| tolerância positiva relativa da tensão de serviço | 10 %                       |
| tolerância negativa relativa da tensão de serviço | -10 %                      |
| Corrente recebida máximo                          | 25 mA                      |
| Vida útil do LED                                  | 100 000 h                  |
| material  | PC                         |
| Cor   | vermelho                   |
| Tipo de fixação                                   | Bajonett                   |
| Indicadores de referência                         |                            |
| • segundo a DIN EN 61346-2                        | P                          |
| • segundo a IEC 81346-2:2009                      | P                          |

## Dados mecânicos

|  |       |
|--|-------|
| diâmetro exterior do elemento da coluna de sinalização | 50 mm |
|--|-------|





## Meios de iluminação

|   |                  |
|---|------------------|
| Componente do produto Dispositivo de iluminação | Sim              |
| Tipo de lâmpada                                 | LED              |
| Intensidade luminosa                            | 0,89 cd          |
| Intensidade luminosa                            | 0,55 ... 1,39 cd |

## Condições ambientais

|  |                |
|--|----------------|
| Temperatura ambiente durante o funcionamento | -20 ... +50 °C |
| Classe de proteção IP                        | IP54           |
| Altura                                       | 67 mm          |
| Largura                                      | 52 mm          |

## Certificados/Homologações

| General Product Approval  | EMC  | Declaration of Conformity  | other   |
|---|--|--|---|
| <br>UL | <br>EAC | <br>RCM | <br>EG-Konf. |
|   |  |  | <a href="#">Miscellaneous</a> <a href="#">Confirmation</a>                                    |

## Outras informações

**Information- and Downloadcenter (catálogo, brochuras,...)**

[www.siemens.com/sirius/catalogs](http://www.siemens.com/sirius/catalogs)

**Industry Mall (encomendar online)**

<https://mall.industry.siemens.com/mall/pt/pt/Catalog/product?mfb=8WD4240-5AB>

**CAX Online Generator**

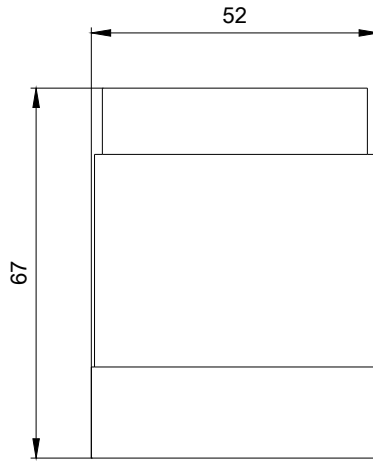
<http://support.automation.siemens.com/WW/CAXorder/default.aspx?lang=en&mfb=8WD4240-5AB>

**Service&Support (manuais, manuais de instruções, certificados, curva característica, FAQs,...)**

<https://support.industry.siemens.com/cs/ww/en/ps/8WD4240-5AB>

**Base de dados das imagens (fotografias do produto,desenhos de medida em 2D, modelos em 3D, esquemas eléctricos, macros EPLAN... )**

[http://www.automation.siemens.com/bilddb/cax\\_de.aspx?mfb=8WD4240-5AB&lang=en](http://www.automation.siemens.com/bilddb/cax_de.aspx?mfb=8WD4240-5AB&lang=en)



última alteração:



W9.4444; 8WD42.-...\_ALL  
W6.8611; 8WD42.-...\_ALL  
29-08-2020