



disjuntor de corrente de fuga, de 2 polos, tipo CA, In: 63 A, 30 mA, Un CA: 230 V, N-esquerda

Versão	
nome da marca do produto	SENTRON
designação do produto	Disjuntor diferencial
versão do produto	sem retardo
variante de produto	N esquerda
Dados técnicos gerais	
quantidade de polos	2
tamanho para aparelhos de montagem da instalação / segundo a DIN 43880	1
durabilidade mecânica (ciclos de operação) / típico	10 000
corrente de curto-circuito / do pré-fusível / máximo permitido	80 A
resistência da corrente a curto-circuitos	10 kA
função de comutação / com pequeno atraso	No
categoria de sobretensão	III
Tensão de alimentação	
tensão de alimentação / para dispositivo de teste / mínimo	195 V
gama de valores / da frequência da tensão de alimentação	50 Hz
gama de valores / da frequência de funcionamento	50 Hz
gama de valores / da tensão de alimentação / com CA	230 V
Classe de proteção	
classe de proteção IP	IP20, com montagem em quadros elétricos, com condutores ligados
Capacidade de comutação	
capacidade de comutação corrente	
<ul style="list-style-type: none"> segundo a IEC 61008-1 / valor estipulado 	0,8 kA
Dissipação	
potência de perda [W]	
<ul style="list-style-type: none"> com valor estipulado de corrente / com CA / com estado de funcionamento quente / por polo 	5,3 W
<ul style="list-style-type: none"> máximo 	10,6 W
Eletricidade	
corrente diferencial de disparo / valor estipulado	30 mA
corrente de serviço	
<ul style="list-style-type: none"> a 40 °C / valor estipulado 	63 A
<ul style="list-style-type: none"> a 45 °C / valor estipulado 	63 A
<ul style="list-style-type: none"> a 50 °C / valor estipulado 	63 A
<ul style="list-style-type: none"> a 55 °C / valor estipulado 	63 A
<ul style="list-style-type: none"> a 60 °C / valor estipulado 	63 A

<ul style="list-style-type: none"> • a 65°C / valor estipulado 	56,96 A
<ul style="list-style-type: none"> • com 70°C / valor estipulado 	48,2 A
<ul style="list-style-type: none"> • com CA / valor estipulado 	63 A
tipo de corrente de fuga	c.a.
corrente de passagem / permitido	7 100 A
valor I2t / permitido	110 000 A ² ·s

Detalhes do produto

característica do produto / sem silicone	Si
expansão do produto / montável / dispositivos adicionais	Si

Conexões

secção de condutor conectável / unifilar	
<ul style="list-style-type: none"> • mínimo 	0,75 mm ²
<ul style="list-style-type: none"> • máximo 	35 mm ²
secção de condutor conectável / polifilar	
<ul style="list-style-type: none"> • mínimo 	0,75 mm ²
<ul style="list-style-type: none"> • máximo 	35 mm ²
binário de aperto / no caso de ligação com parafuso	
<ul style="list-style-type: none"> • mínimo 	2,5 N·m
<ul style="list-style-type: none"> • máximo 	3 N·m
posição / do cabo de ligação à rede	em cima ou embaixo

Projeto mecânico

altura	90 mm
largura	36 mm
profundidade	70 mm
profundidade da montagem	70 mm
número de unidades modulares de largura	2
tipo de fixação	Calha DIN (REG)
posição de montagem	de forma arbitrária

Condições ambientais

temperatura ambiente / durante o funcionamento	
<ul style="list-style-type: none"> • mínimo 	-25 °C
<ul style="list-style-type: none"> • máximo 	45 °C
temperatura ambiente / durante o armazenamento	
<ul style="list-style-type: none"> • mínimo permitido 	-40 °C
<ul style="list-style-type: none"> • máximo permitido 	75 °C
número de ciclos de teste / para avaliação ambiental / segundo a IEC 60068-2-30	28

General Product Approval	Declaration of Conformity
--------------------------	---------------------------

[Confirmation](#)



[Miscellaneous](#)



[UK Declaration of Conformity](#)

Declaration of Conformity	Test Certificates	other	Railway	Dangerous Good
---------------------------	-------------------	-------	---------	----------------



[Miscellaneous](#)

[Miscellaneous](#)

[Vibration and Shock](#)

[Confirmation](#)

[Transport Information](#)

Outras informações

Information- and Downloadcenter (Catalogs, Brochures,...)

<http://www.siemens.com/lowvoltage/catalogs>

Industry Mall (Online ordering system)

<https://mall.industry.siemens.com/mall/pt/pt/Catalog/product?mlfb=5SV4316-0KL>

Service&Support (Manuals, Certificates, Characteristics, FAQs,...)

<https://support.industry.siemens.com/cs/ww/pt/ps/5SV4316-0KL>

Image database (product images, 2D dimension drawings, 3D models, device circuit diagrams, ...)

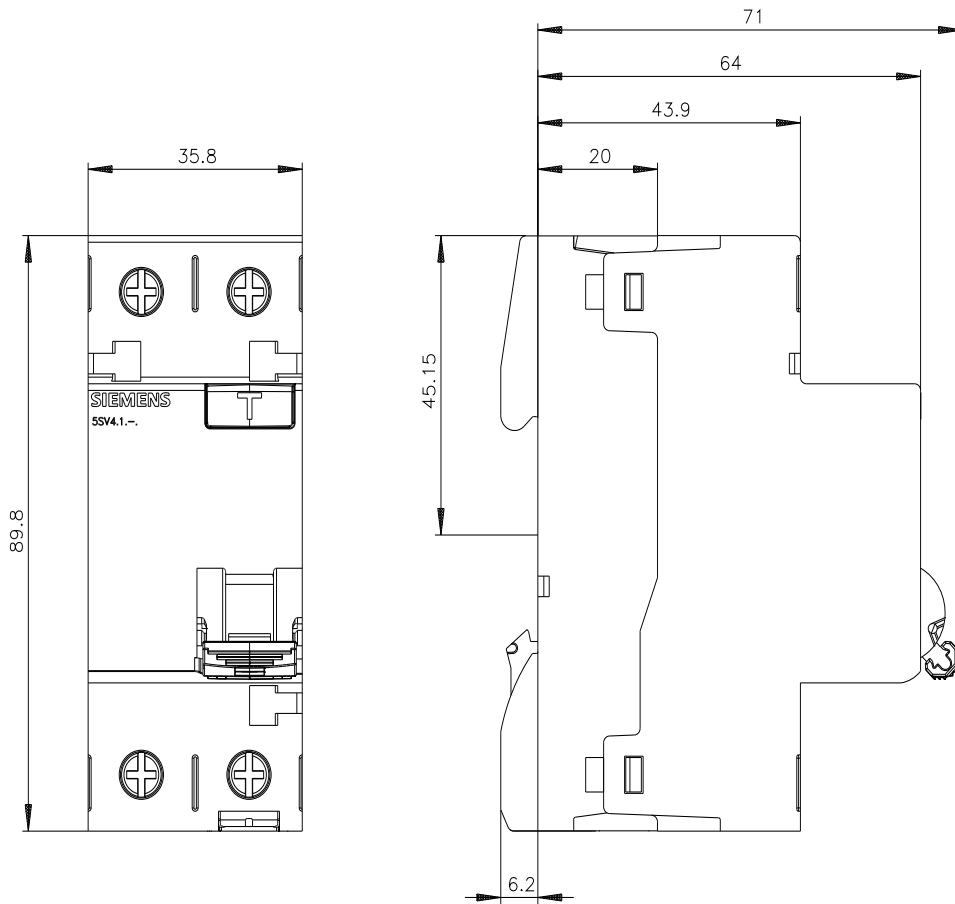
http://www.automation.siemens.com/bilddb/cax_en.aspx?mlfb=5SV4316-0KL

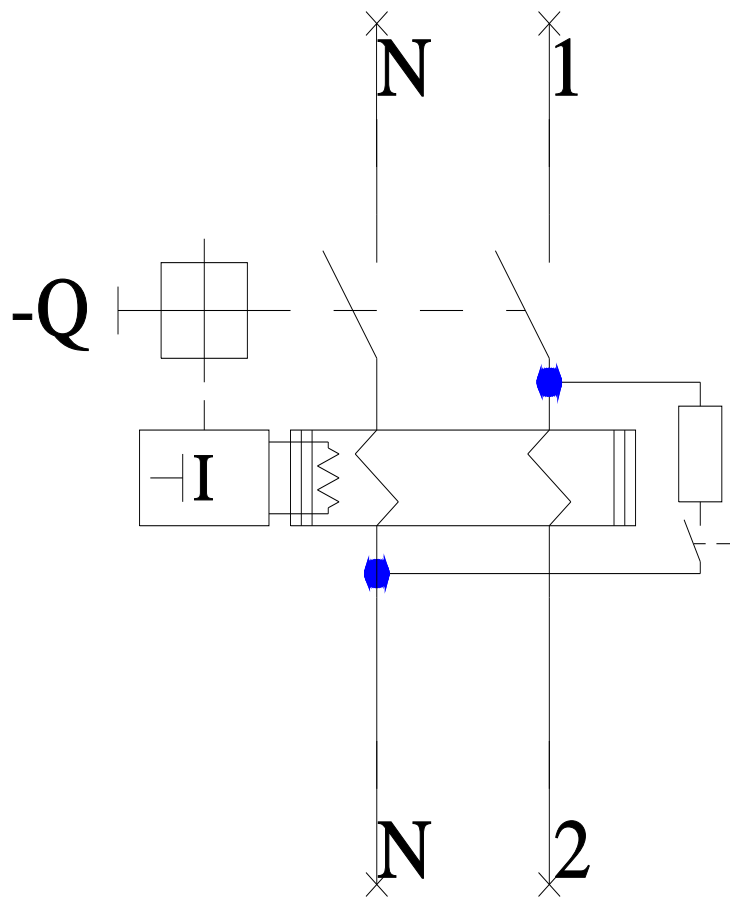
CAX-Online-Generator

<http://www.siemens.com/cax>

Tender specifications

<http://www.siemens.com/specifications>





-CB

