

Residual current operated circuit breaker, 4-pole, type A, In: 80 A, 300 mA, Un AC: 500 V



Versão	
nome da marca do produto	SENTRON
designação do produto	Disjuntor diferencial
execução do produto	sem retardo
Dados técnicos gerais	
quantidade de polos	4
Tamanho para aparelhos de montagem da instalação / segundo a DIN 43880	1
Ligação à terra de proteção contra choque elétrico	com proteção da mão
Corrente de curto-circuito / do pré-fusível / máximo permitido	80 A
Resistência da corrente a curto-circuitos	10 kA
durabilidade mecânica (ciclos de operação) / típico	10 000
Função de comutação / com pequeno atraso	Não
categoria de sobretensão	III
Tensão de alimentação	
corrente de serviço / com AC / valor estipulado	80 A
<ul style="list-style-type: none"> <li>tensão de alimentação / com AC / valor estipulado</li> </ul>	500 V

• Tensão de alimentação / para dispositivo de teste / mínimo	100 V
Frequência de funcionamento	50 Hz
• Frequência da tensão de alimentação / valor estipulado	50 Hz

#### Classe de proteção

classe de proteção IP	IP20, com montagem em quadros elétricos, com condutores ligados
-----------------------	---

#### Capacidade de comutação

• capacidade de comutação corrente / segundo a EN 60898 / valor estipulado	0,8 kA
• Capacidade de comutação corrente / segundo a IEC 61008-1 / valor estipulado	0,8 kA

#### Dissipação

• Potência de perda [W] / com valor de corrente estipulado / com AC / com estado de funcionamento quente / por polo	4,1 W
• potência de perda [W] / máximo	12,3 W

#### Eletricidade

Corrente diferencial de disparo / valor estipulado	300 mA
Tipo de corrente de fuga	A
Resistência à corrente de choque / valor estipulado	1 kA
corrente de serviço	
• a 40 °C / valor estipulado	80 A
• a 45 °C / valor estipulado	77,57 A
• a 50 °C / valor estipulado	74,59 A
• a 55°C / valor estipulado	70,22 A
• a 60°C / valor estipulado	64,47 A
• a 65°C / valor estipulado	57,35 A
• com 70°C / valor estipulado	48,84 A

#### Detalhes do produto

característica do produto / sem silicone	Sim
Expansão do produto / montável / Dispositivos adicionais	Sim

#### Conexões

Secção de condutor conectável / unifilar	
• mínimo	0,75 mm <sup>2</sup>
• máximo	35 mm <sup>2</sup>
Secção de condutor conectável / polifilar	
• mínimo	0,75 mm <sup>2</sup>
• máximo	35 mm <sup>2</sup>

binário de aperto / no caso de ligação com parafuso	
<ul style="list-style-type: none"> <li>• mínimo</li> <li>• máximo</li> </ul>	2,5 N·m 3 N·m
Posição / do cabo de ligação à rede	em cima ou embaixo

### Projeto mecânico

altura	90 mm
largura	72 mm
profundidade	70 mm
profundidade da montagem	70 mm
Número de unidades modulares de largura	4
tipo de fixação	Calha DIN (REG)
posição de montagem	de forma arbitrária

### Condições ambientais

Temperatura ambiente	
<ul style="list-style-type: none"> <li>• mínimo</li> <li>• máximo</li> </ul>	-25 °C 45 °C
Temperatura ambiente / durante o armazenamento	
<ul style="list-style-type: none"> <li>• mínimo permitido</li> <li>• máximo permitido</li> </ul>	-40 °C 75 °C
Número de ciclos de teste / para avaliação ambiental / segundo a IEC 60068-2-30	28

### Certificados

indicadores de referência	
<ul style="list-style-type: none"> <li>• segundo a DIN EN 61346-2</li> <li>• segundo a IEC 81346-2:2009</li> </ul>	F F

<b>General Product Approval</b>	<b>Declaration of Conformity</b>	<b>other</b>	<b>Railway</b>
---------------------------------	----------------------------------	--------------	----------------



[Miscellaneous](#)



[Miscellaneous](#)

[Vibration and Shock](#)

[Confirmation](#)

### Outras informações

**Information- and Downloadcenter (Catalogs, Brochures,...)**

<http://www.siemens.com/lowvoltage/catalogs>

**Industry Mall (Online ordering system)**

<https://mall.industry.siemens.com/mall/pt/pt/Catalog/product?mlfb=5SV3657-6>

**Service&Support (Manuals, Certificates, Characteristics, FAQs,...)**

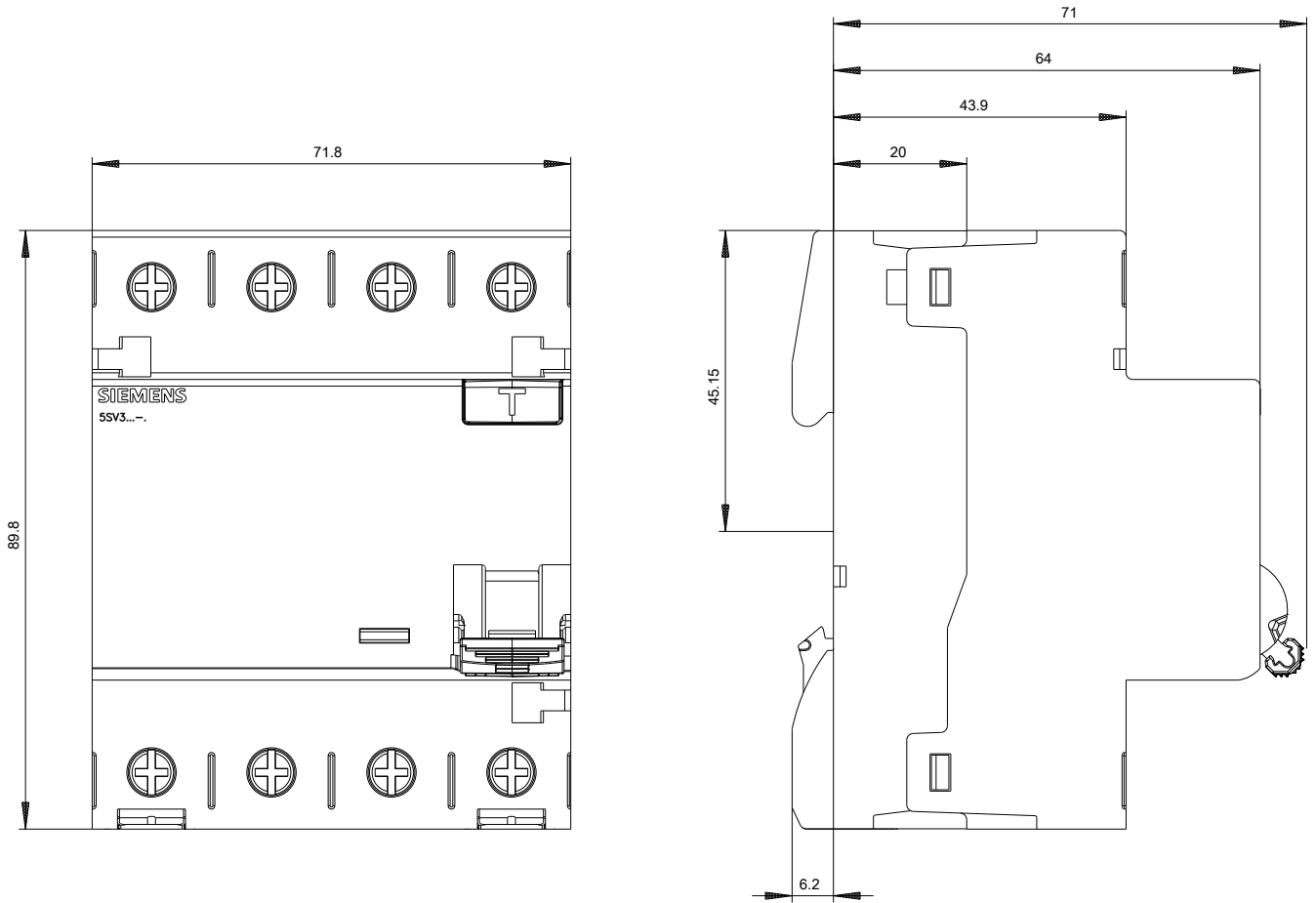
<https://support.industry.siemens.com/cs/ww/pt/ps/5SV3657-6>

**Image database (product images, 2D dimension drawings, 3D models, device circuit diagrams, ...)**

[http://www.automation.siemens.com/bilddb/cax\\_en.aspx?mlfb=5SV3657-6](http://www.automation.siemens.com/bilddb/cax_en.aspx?mlfb=5SV3657-6)

**CAX-Online-Generator**

<http://www.siemens.com/cax>





-CB



