

circuit breaker 3VA6 UL frame 150 breaking capacity class M 35kA @ 480V 4-pole, line protection ETU820, LI, In=100A overload protection Ir=40A...100A short-circuit protection li=1.5...12 x In without connection



Versão	
nome da marca do produto	SENTRON
designação do produto	Disjuntor de potência compacto
Designação do produto / segundo UL-File	MDAE
execução do produto	Proteção de instalações
Versão do interruptor de carga / segundo UL 489 / Disjuntor Heating, Air Conditioning, and Refrigeration (tipo HACR)	Sim
Versão do disparador de sobrecorrente	ETU820
função de proteção do disparador de sobrecorrente	LI
Quantidade de polos	4

Dados técnicos gerais	
Tensão de isolamento nominal Ui	600 V
Tensão nominal de operação máx. Ue com AC	600 V
potência de perda [W] / máximo	13 W
Potência de perda [W] / com valor de corrente estipulado / com AC / com estado de funcionamento quente / por polo	4,33 W
durabilidade mecânica (ciclos de operação) / típico	20 000

vida útil elétrica (ciclos de operação) / com AC-1 / com 380/415 V	9 000
vida útil elétrica (ciclos de operação) / com AC-1 / com 690 V	5 000
vida útil elétrica (ciclos de operação) / com 480 V	9 000
vida útil elétrica (ciclos de operação) / com 600 V	9 000
Característica do produto / para condutor neutro / passível de atualização e reequipamento / Proteção contra curto-circuito e sobrecarga	Não
Versão da monitorização do isolamento de terra	Sem
Função do produto	
• Função de comunicação	Sim
• outra função de medição	Sim

### Eletricidade

Identificação / segundo UL 489 / 100%-rated breaker	Não
Corrente permanente / valor estipulado / máximo	150 A
Corrente permanente nominal I <sub>u</sub>	100 A
corrente de serviço	
• a 40 °C	100 A
• a 45 °C	100 A
• a 50 °C	100 A
• a 55°C	100 A
• a 60°C	100 A
• a 65°C	100 A
• com 70°C	100 A

### Capacidade de comutação IEC 60947

Classe da capacidade de comutação do disjuntor	M
Capacidade de desativação da corrente limite de curto-circuito (I <sub>cu</sub> )	
• com 240 V	85 kA
• com 415 V	55 kA
• com 690 V	2,5 kA
Capacidade de desativação da corrente de curto-circuito de serviço (I <sub>cs</sub> )	
• com 240 V	85 kA
• com 415 V	55 kA
• com 690 V	2,5 kA
Capacidade de ligação da corrente de curto-circuito (I <sub>cm</sub> )	
• com 240 V	187 kA
• com 415 V	121 kA
• com 690 V	3,8 kA

### Capacidade de comutação UL 489

• Capacidade de desativação da corrente (I <sub>cn</sub> ) / com 240 V	100 kA
• Capacidade de desativação da corrente (I <sub>cn</sub> ) / com 480 V	35 kA
• Capacidade de desativação da corrente (I <sub>cn</sub> ) / com 600 V	18 kA

### Os parâmetros ajustáveis

corrente do valor de resposta ajustável / do dispositivo de sobrecarga dependente da corrente / valor inicial	40 A
corrente do valor de resposta ajustável / do dispositivo de sobrecarga dependente da corrente / valor final	100 A
Classe de ativação / do disparador L / em curvas características I <sub>2t</sub> / valor inicial	0,5
Classe de ativação / do disparador L / em curvas características I <sub>2t</sub> / valor final	25
corrente do valor de resposta ajustável / do dispositivo instantâneo de disparo de curto-circuitos / valor inicial	150 A
corrente do valor de resposta ajustável / do dispositivo instantâneo de disparo de curto-circuitos / valor final	1 200 A
Função do produto / Proteção de ligação à terra	Não

### Projeto mecânico

Altura [pol.]	7,8 in
Altura	198 mm
Largura [pol.]	5,5 in
Largura	140 mm
Profundidade [pol.]	3,4 in
profundidade	86 mm

### Conexões

Disposição de ligação elétrica / para circuito principal	sem terminal
execução da ligação elétrica / para circuito principal	sem

### Circuito auxiliar

Número de comutadores / para contactos auxiliares	0
---	---

### Acessórios

Expansão do produto / opcional / Acionamento do motor	Sim
---	-----

### Condições ambientais

Classe de proteção IP / na parte frontal	IP40
temperatura ambiente	

- durante o funcionamento / mínimo -25 °C
- durante o funcionamento / máximo 70 °C
- durante o armazenamento / mínimo -40 °C
- durante o armazenamento / máximo 80 °C

## Certificados

indicadores de referência / segundo a IEC 81346-2:2009	Q
Qualificação / como aprovação para Marinha (não para navios de guerra) / Suplemento SB	Sim

## General Product Approval



General Product Approval	EMC	Declaration of Conformity	Shipping Approval	other
--------------------------	-----	---------------------------	-------------------	-------



## Outras informações

### Information- and Downloadcenter (Catalogs, Brochures,...)

<http://www.siemens.com/lowvoltage/catalogs>

### Industry Mall (Online ordering system)

<https://mall.industry.siemens.com/mall/pt/pt/Catalog/product?mlfb=3VA6110-5KL41-0AA0>

### Service&Support (Manuals, Certificates, Characteristics, FAQs,...)

<https://support.industry.siemens.com/cs/ww/pt/ps/3VA6110-5KL41-0AA0>

### Image database (product images, 2D dimension drawings, 3D models, device circuit diagrams, ...)

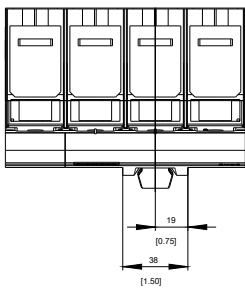
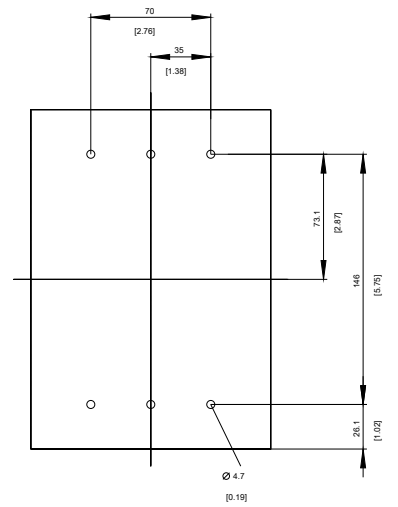
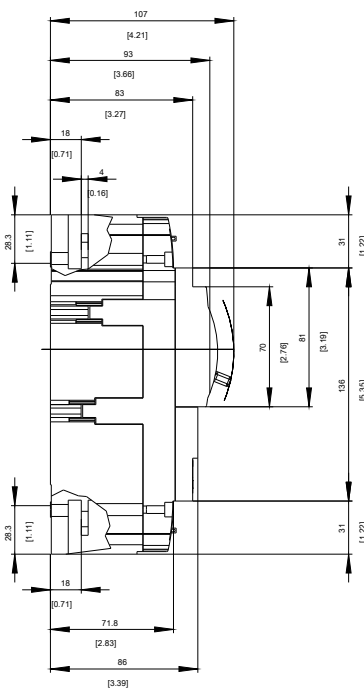
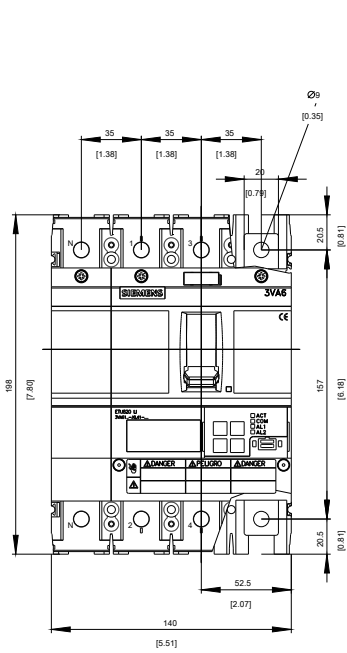
[http://www.automation.siemens.com/bilddb/cax\\_en.aspx?mlfb=3VA6110-5KL41-0AA0](http://www.automation.siemens.com/bilddb/cax_en.aspx?mlfb=3VA6110-5KL41-0AA0)

### CAX-Online-Generator

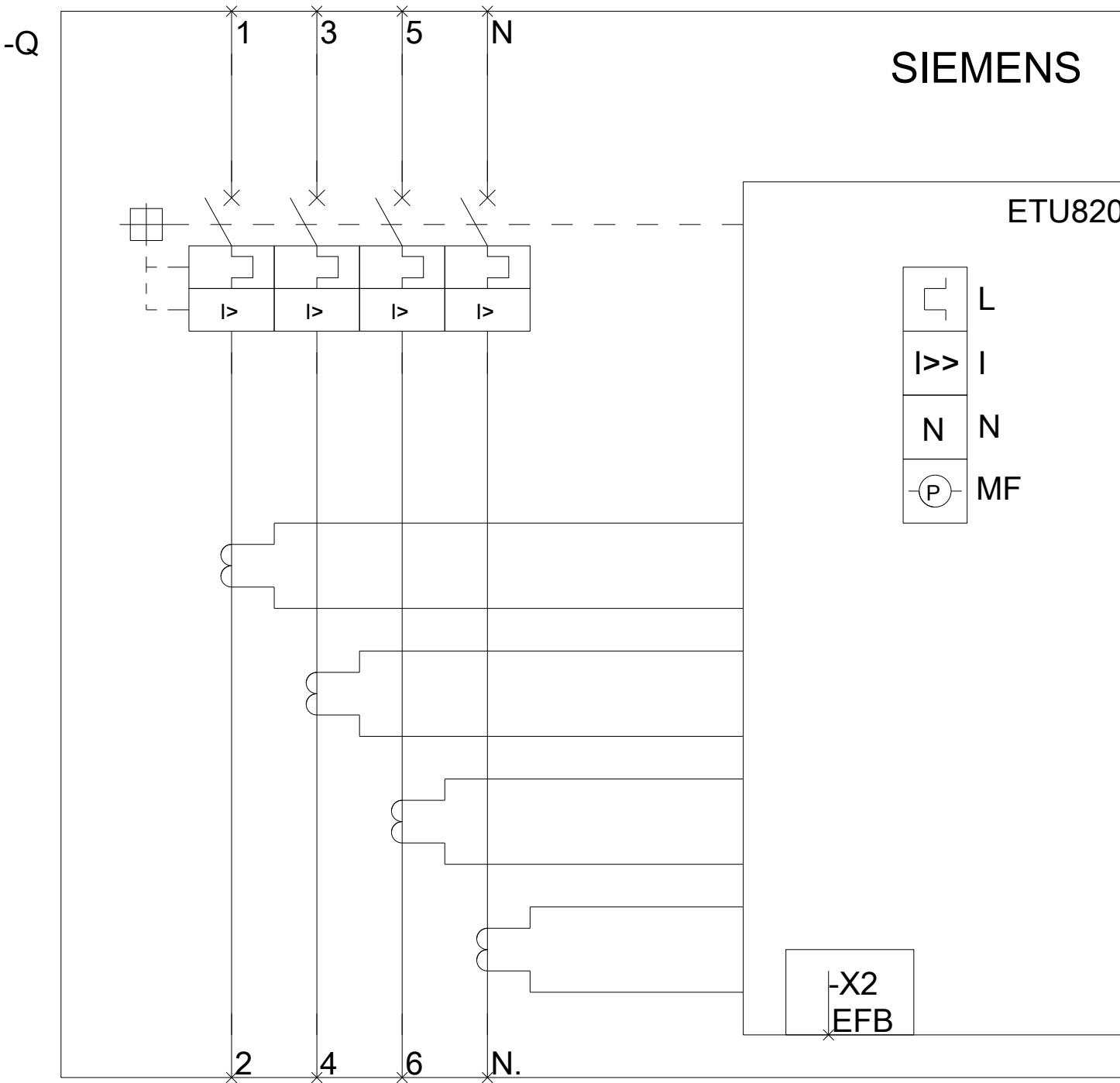
<http://www.siemens.com/cax>

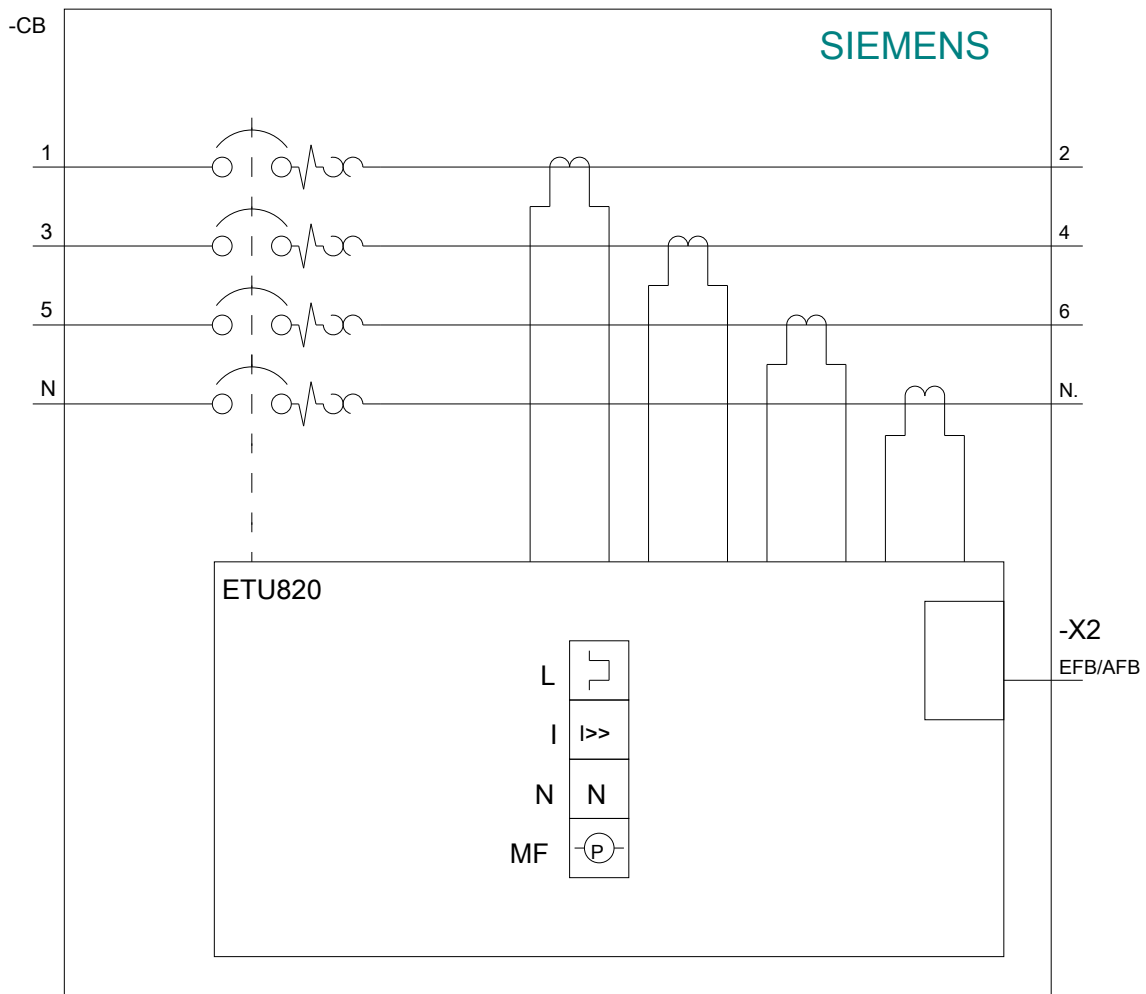
### Tender specifications

<http://www.siemens.com/specifications>



SIEMENS





última alteração:

12-08-2020