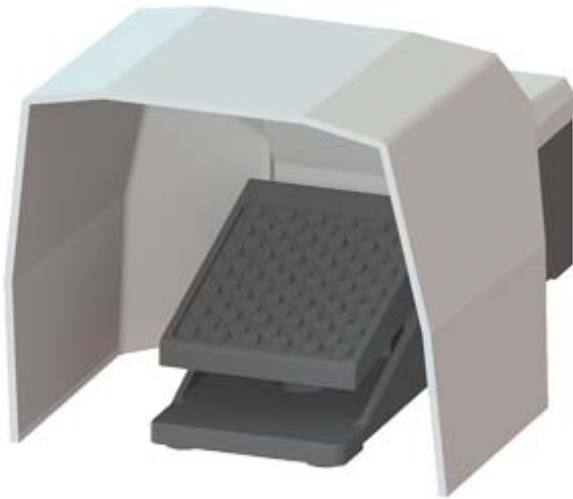


botão de pedal, 1 pedal, com tampa, sem engate, carcaça metálica IP65, 2NA+2NF, entrada de condutores M20 x 1,5



nome da marca do produto	SIRIUS
designação do produto	botão de base
Aptidão para utilização Interruptor de segurança	Não
Dados técnicos gerais	
• classe de proteção IP	IP65
indicadores de referência segundo a IEC 81346-2:2009	S
indicadores de referência segundo a DIN EN 61346-2	S
Número de níveis de comutação	1
Número de pedais de acionamento	1
Força de acionamento mínima na direção de acionamento	20 N
Número de contactos de abertura para contactos auxiliares	2
Número de contactos de fecho para contactos auxiliares	2
• corrente de serviço a AC-15 a 230 V valor estipulado	6 A

<ul style="list-style-type: none"> • corrente de serviço a AC-15 com 400 V valor estipulado 	6 A
corrente de serviço com DC-13	
<ul style="list-style-type: none"> • com 24 V valor estipulado • com 250 V valor estipulado 	3 A 0,25 A
Caixa	
material da caixa	metal
Cor	
<ul style="list-style-type: none"> • da caixa • da parte superior da caixa 	preto cinzento
Actuador	
Equipamento do produto	
<ul style="list-style-type: none"> • Bloqueio • Encaixe 	Não Não
Segurança	
Valor B10	
<ul style="list-style-type: none"> • em caso de taxa de exigência elevada segundo SN 31920 	1 000 000
Porcentagem das falhas potencialmente perigosas	
<ul style="list-style-type: none"> • com taxa de exigência baixa segundo SN 31920 • em caso de taxa de exigência elevada segundo SN 31920 	50 % 50 %
Taxa de avaria [valor FIT]	
<ul style="list-style-type: none"> • com taxa de exigência baixa segundo SN 31920 	100 FIT
Valor T1 para intervalo de teste de verificação ou tempo de duração segundo a IEC 61508	20 y
Versão da entrada de cabos	M20 x 1,5
Condições ambientais	
<ul style="list-style-type: none"> • temperatura ambiente durante o funcionamento 	-25 ... +80 °C
Montagem/ Fixação/ Dimensões	
altura	138 mm
largura	156 mm
profundidade	265 mm
Certificados/Homologações	

General Product Approval**Declaration of Conformity**

CCC



CSA



UL



EG-Konf.

[Miscellaneous](#)**Test Certificates****Marine / Shipping**[Miscellaneous](#)

ABS



LRS

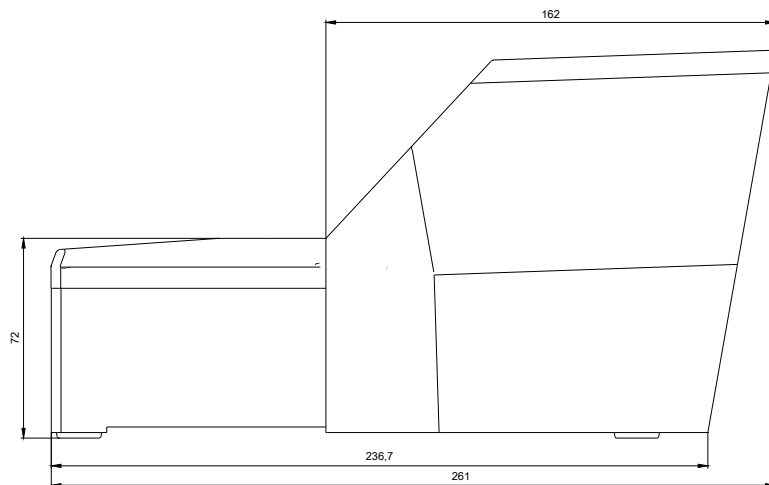
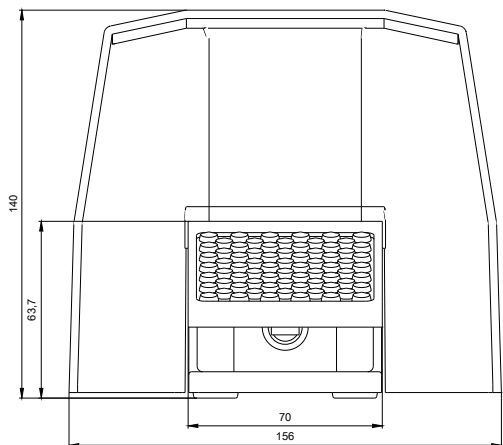


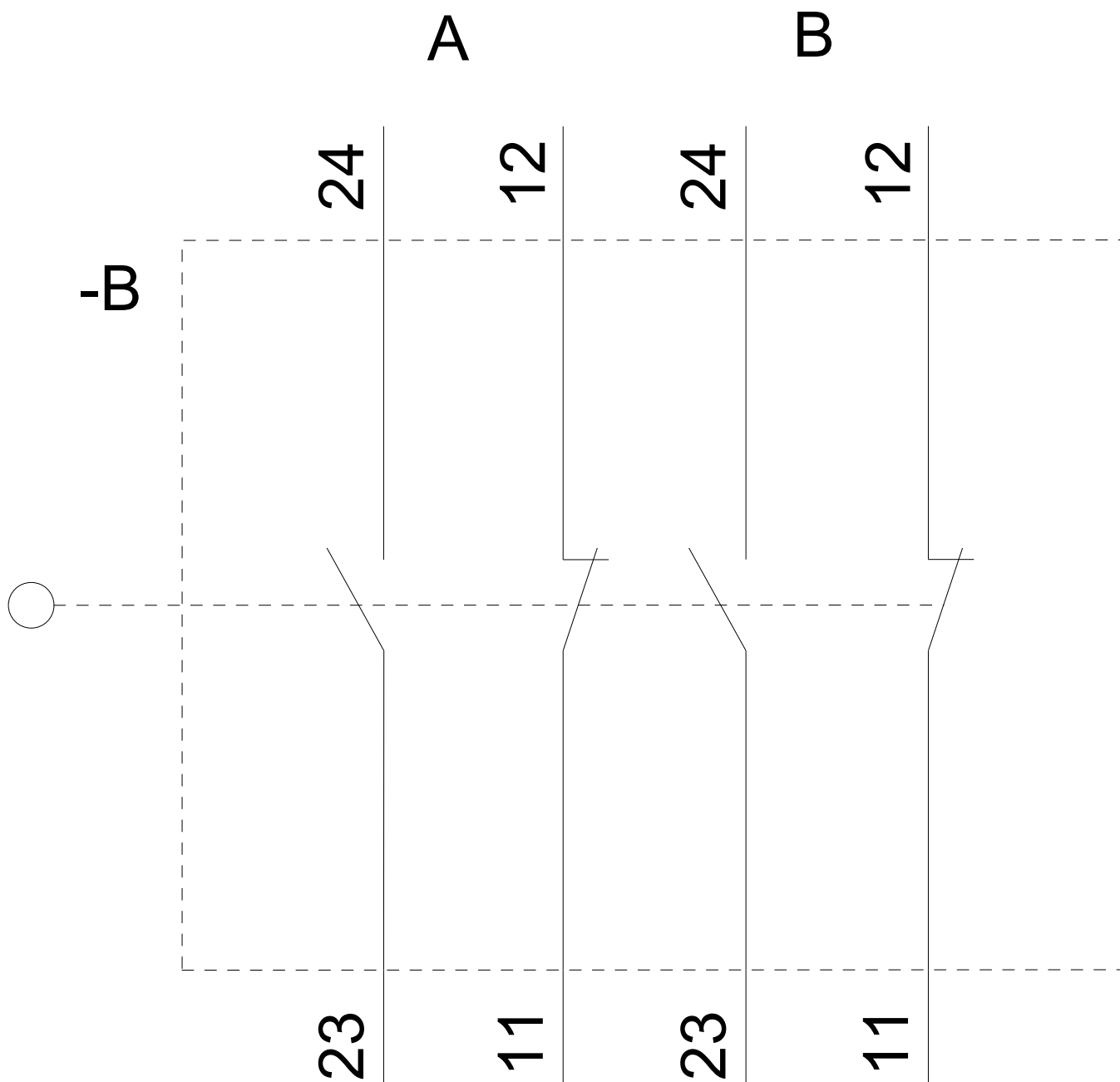
PRS



RINA

DNV-GL
DNVGL.COM/AF**other**[Confirmation](#)**Outras informações****Information- and Downloadcenter (catálogo, brochuras,...)**<https://www.siemens.com/ic10>**Industry Mall (encomendar online)**<https://mall.industry.siemens.com/mall/pt/pt/Catalog/product?mlfb=3SE2903-1AA20>**CAX Online Generator**<http://support.automation.siemens.com/WW/CAXorder/default.aspx?lang=en&mlfb=3SE2903-1AA20>**Service&Support (manuais, manuais de instruções, certificados, curva característica, FAQs,...)**<https://support.industry.siemens.com/cs/ww/en/ps/3SE2903-1AA20>**Base de dados das imagens (fotografias do produto,desenhos de medida em 2D, modelos em 3D, esquemas eléctricos,****macros EPLAN...)**http://www.automation.siemens.com/bilddb/cax_de.aspx?mlfb=3SE2903-1AA20&lang=en





última alteração:

18-08-2020