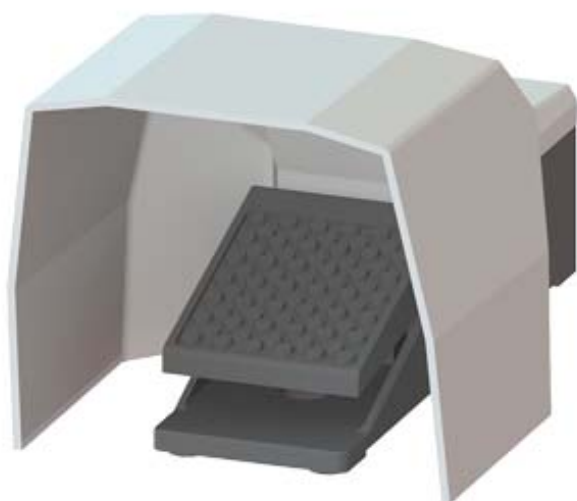


interruptor de pé, 1 pedal com tampa, sem engate caixa metálica
IP65, 1NA+1NF, passagem de tubulação M20 x 1,5



nome da marca do produto	SIRIUS
designação do produto	botão de base
Aptidão para utilização Interruptor de segurança	Não
Dados técnicos gerais	
• classe de proteção IP	IP65
indicadores de referência segundo a IEC 81346-2:2009	S
indicadores de referência segundo a DIN EN 61346-2	S
Número de níveis de comutação	1
Número de pedais de acionamento	1
Força de acionamento mínima na direção de acionamento	15 N
Número de contactos de abertura para contactos auxiliares	1
Número de contactos de fecho para contactos auxiliares	1
• corrente de serviço a AC-15 a 230 V valor estipulado	16 A

<ul style="list-style-type: none"> • corrente de serviço a AC-15 com 400 V valor estipulado 	16 A
corrente de serviço com DC-13	
<ul style="list-style-type: none"> • com 24 V valor estipulado 	3 A
<ul style="list-style-type: none"> • com 250 V valor estipulado 	0,25 A

Caixa

material da caixa	metal
Cor	
<ul style="list-style-type: none"> • da caixa 	preto
<ul style="list-style-type: none"> • da parte superior da caixa 	cinzento

Actuador

Equipamento do produto	
<ul style="list-style-type: none"> • Bloqueio 	Não
<ul style="list-style-type: none"> • Encaixe 	Não

Segurança

Valor B10	
<ul style="list-style-type: none"> • em caso de taxa de exigência elevada segundo SN 31920 	1 000 000
Percentagem das falhas potencialmente perigosas	
<ul style="list-style-type: none"> • com taxa de exigência baixa segundo SN 31920 	50 %
<ul style="list-style-type: none"> • em caso de taxa de exigência elevada segundo SN 31920 	50 %
Taxa de avaria [valor FIT]	
<ul style="list-style-type: none"> • com taxa de exigência baixa segundo SN 31920 	100 FIT
Valor T1 para intervalo de teste de verificação ou tempo de duração segundo a IEC 61508	20 y
Versão da entrada de cabos	M20 x 1,5

Condições ambientais

<ul style="list-style-type: none"> • temperatura ambiente durante o funcionamento 	-25 ... +80 °C
--	----------------

Montagem/ Fixação/ Dimensões

altura	138 mm
largura	156 mm
profundidade	265 mm

Certificados/Homologações

General Product Approval

Declaration of Conformity



CCC



CSA



UL



EG-Konf.

[Miscellaneous](#)

Test Certificates

Marine / Shipping

[Miscellaneous](#)



ABS



LRS



PRS



RINA



DNV-GL
DNVGL.COM/AF

other

[Confirmation](#)

Outras informações

Information- and Downloadcenter (catálogo, brochuras,...)

<https://www.siemens.com/ic10>

Industry Mall (encomendar online)

<https://mall.industry.siemens.com/mall/pt/pt/Catalog/product?mlfb=3SE2902-0AA20>

CAX Online Generator

<http://support.automation.siemens.com/WW/CAXorder/default.aspx?lang=en&mlfb=3SE2902-0AA20>

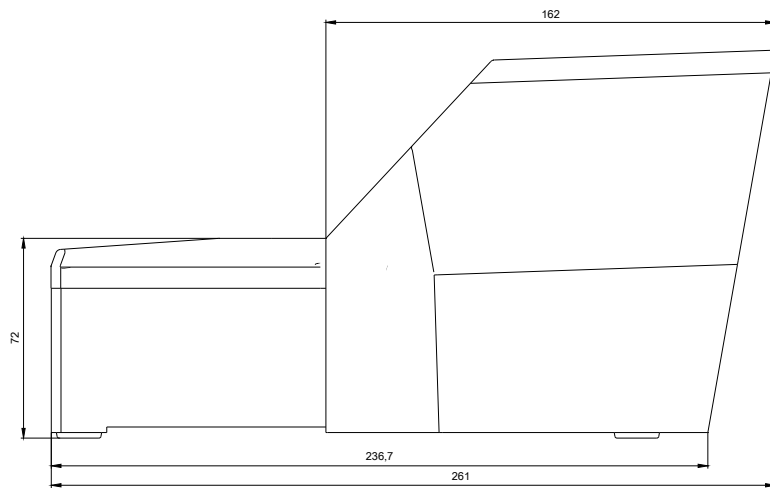
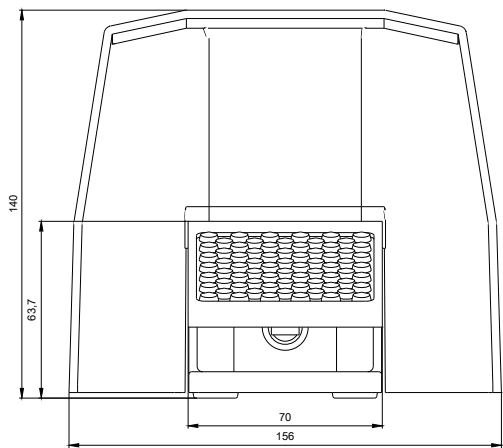
Service&Support (manuais, manuais de instruções, certificados, curva característica, FAQs,...)

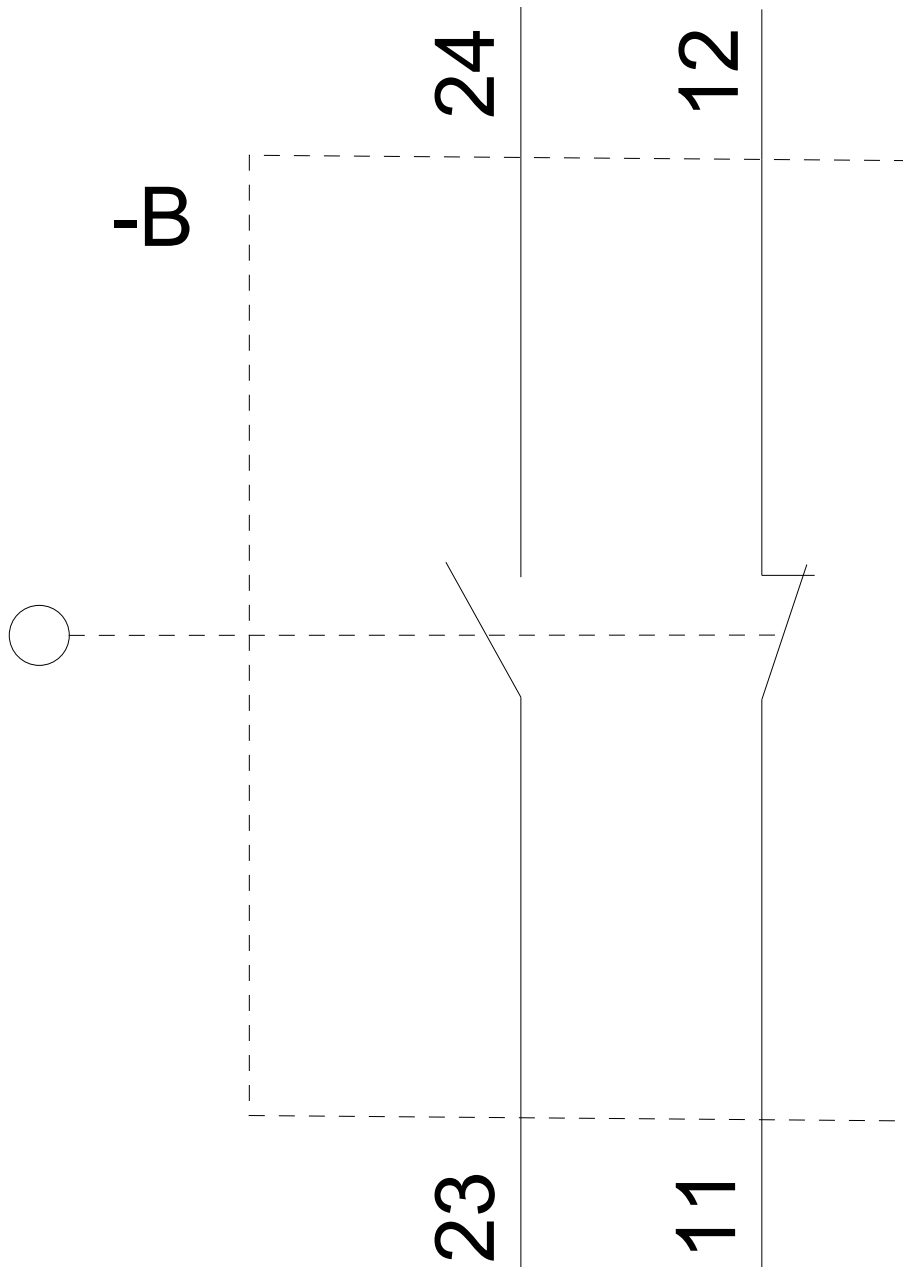
<https://support.industry.siemens.com/cs/ww/en/ps/3SE2902-0AA20>

Base de dados das imagens (fotografias do produto,desenhos de medida em 2D, modelos em 3D, esquemas eléctricos,

macros EPLAN...)

http://www.automation.siemens.com/bilddb/cax_de.aspx?mlfb=3SE2902-0AA20&lang=en





última alteração:

18-08-2020