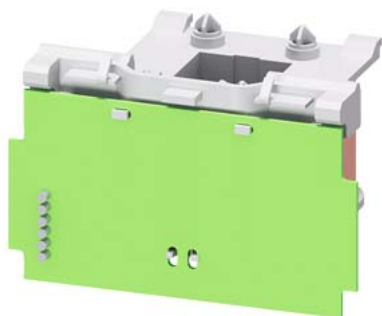


bobina magnética para contatores S2, CA / CC 84 ... 155 V, com varistor



Dados técnicos gerais	
nome da marca do produto	SIRIUS
designação do produto	Solenoide
Circuito de corrente de comando	
tipo de tensão da tensão de alimentação de comando	CA/CC
frequência da tensão de alimentação de comando	50 Hz 60 Hz
<ul style="list-style-type: none"> <li>1 valor estipulado</li> <li>2 valor estipulado</li> </ul>	
tensão de alimentação de comando	155 V 155 V
<ul style="list-style-type: none"> <li>2 com CA                             <ul style="list-style-type: none"> <li>a 50 Hz valor estipulado</li> <li>a 60 Hz valor estipulado</li> </ul> </li> </ul>	
tensão de alimentação de comando	155 V
<ul style="list-style-type: none"> <li>2 com DC valor estipulado</li> </ul>	
fator da área de trabalho tensão de comando valor estipulado da bobina magnética com CA	0,8 ... 1,1 0,8 ... 1,1
<ul style="list-style-type: none"> <li>a 50 Hz</li> <li>a 60 Hz</li> </ul>	

Certificados/Homologações			
General Product Approval	EMC	Declaration of Conformity	Marine / Shipping

[Confirmation](#)



[UK Declaration of Conformity](#)



Marine / Shipping

other



[Confirmation](#)

### Outras informações

Information- and Downloadcenter (catálogo, brochuras,...)

<https://www.siemens.com/ic10>

Industry Mall (encomendar online)

<https://mall.industry.siemens.com/mall/pt/pt/Catalog/product?mlfb=3RT2934-5NF31>

CAx Online Generator

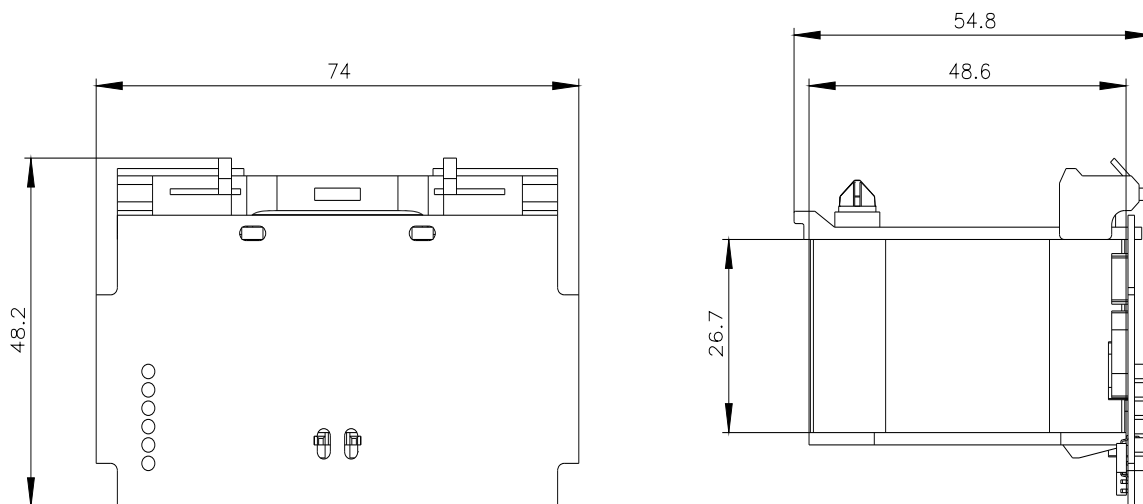
<http://support.automation.siemens.com/WW/CAxorder/default.aspx?lang=en&mlfb=3RT2934-5NF31>

Service&Support (manuais, manuais de instruções, certificados, curva característica, FAQs,...)

<https://support.industry.siemens.com/cs/ww/en/ps/3RT2934-5NF31>

Base de dados das imagens (fotografias do produto, desenhos de medida em 2D, modelos em 3D, esquemas eléctricos, macros EPLAN... )

[http://www.automation.siemens.com/bilddb/cax\\_de.aspx?mlfb=3RT2934-5NF31&lang=en](http://www.automation.siemens.com/bilddb/cax_de.aspx?mlfb=3RT2934-5NF31&lang=en)



última alteração:

21/12/2020 