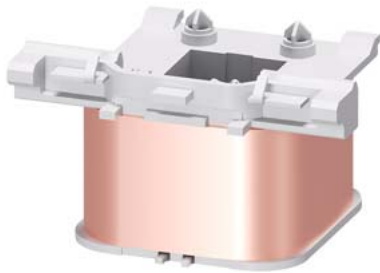


bobina magnética para contatores S2, CA 400 V, 50 Hz,



Dados técnicos gerais

nome da marca do produto	SIRIUS
designação do produto	Solenóide

Circuito de corrente de comando

tipo de tensão da tensão de alimentação de comando	CA
frequência da tensão de alimentação de comando	50 Hz
<ul style="list-style-type: none"> • 1 valor estipulado 	
tensão de alimentação de comando	400 V
<ul style="list-style-type: none"> • 1 com CA — a 50 Hz valor estipulado 	
fator da área de trabalho tensão de comando valor estipulado da bobina magnética com CA	0,8 ... 1,1
<ul style="list-style-type: none"> • a 50 Hz 	

Certificados/Homologações

General Product Approval	EMC	Declaration of Conformity	Marine / Shipping
--------------------------	-----	---------------------------	-------------------

[Confirmation](#)



[UK Declaration of Conformity](#)



Marine / Shipping	other
-------------------	-------



[Confirmation](#)

Outras informações

Information- and Downloadcenter (catálogo, brochuras,...)

<https://www.siemens.com/ic10>

Industry Mall (encomendar online)

<https://mall.industry.siemens.com/mall/pt/pt/Catalog/product?mlfb=3RT2934-5AV01>

CAX Online Generator

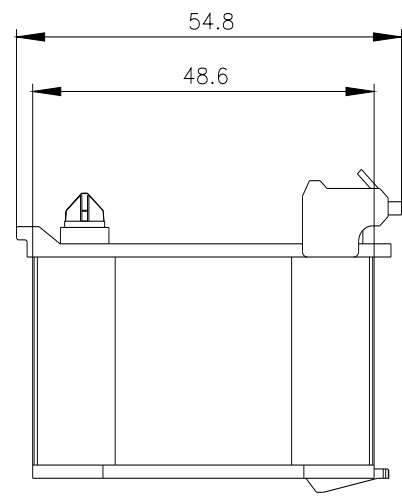
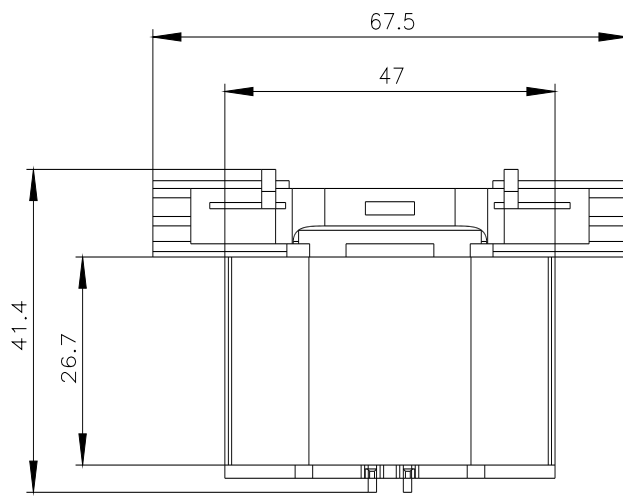
<http://support.automation.siemens.com/WWW/CAXorder/default.aspx?lang=en&mlfb=3RT2934-5AV01>

Service&Support (manuais, manuais de instruções, certificados, curva característica, FAQs,...)

<https://support.industry.siemens.com/cs/ww/en/ps/3RT2934-5AV01>

Base de dados das imagens (fotografias do produto,desenhos de medida em 2D, modelos em 3D, esquemas eléctricos, macros EPLAN...)

http://www.automation.siemens.com/bilddb/cax_de.aspx?mlfb=3RT2934-5AV01&lang=en



última alteração:

21/12/2020 