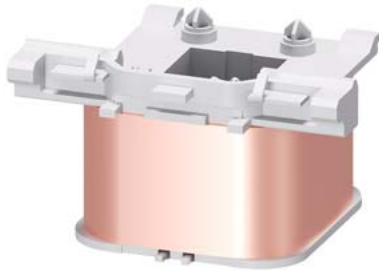


bobina magnética para contactores S2, CA 48 V, 50 Hz,



### Dados técnicos gerais

nome da marca do produto	SIRIUS
designação do produto	Solenóide

### Circuito de corrente de comando

tipo de tensão da tensão de alimentação de comando	CA
frequência da tensão de alimentação de comando	50 Hz
<ul style="list-style-type: none"> <li>• 1 valor estipulado</li> </ul>	
tensão de alimentação de comando	48 V
<ul style="list-style-type: none"> <li>• 1 com CA</li> <li>— a 50 Hz valor estipulado</li> </ul>	
fator da área de trabalho tensão de comando valor estipulado da bobina magnética com CA	0,8 ... 1,1
<ul style="list-style-type: none"> <li>• a 50 Hz</li> </ul>	

### Certificados/Homologações

General Product Approval	EMC	Declaration of Conformity	Marine / Shipping
--------------------------	-----	---------------------------	-------------------

[Confirmation](#)



[UK Declaration of Conformity](#)



Marine / Shipping	other
-------------------	-------



[Confirmation](#)

### Outras informações

Information- and Downloadcenter (catálogo, brochuras,...)

<https://www.siemens.com/ic10>

Industry Mall (encomendar online)

<https://mall.industry.siemens.com/mall/pt/pt/Catalog/product?mlfb=3RT2934-5AH01>

CAX Online Generator

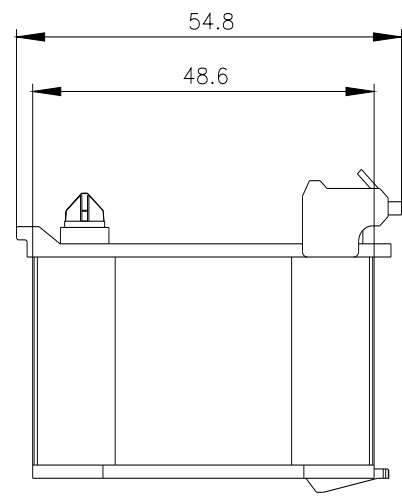
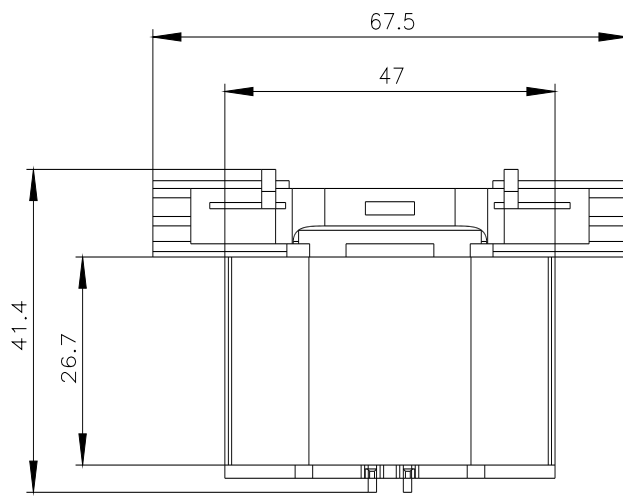
<http://support.automation.siemens.com/WWW/CAXorder/default.aspx?lang=en&mlfb=3RT2934-5AH01>

Service&Support (manuais, manuais de instruções, certificados, curva característica, FAQs,...)

<https://support.industry.siemens.com/cs/ww/en/ps/3RT2934-5AH01>

Base de dados das imagens (fotografias do produto, desenhos de medida em 2D, modelos em 3D, esquemas eléctricos, macros EPLAN...)

[http://www.automation.siemens.com/bilddb/cax\\_de.aspx?mlfb=3RT2934-5AH01&lang=en](http://www.automation.siemens.com/bilddb/cax_de.aspx?mlfb=3RT2934-5AH01&lang=en)



última alteração:

21/12/2020 