



dispositivo de retardamento da desconexão, CA/CC 110 V, para contactores do motor e auxiliares 3RT2

Dados técnicos gerais		
nome da marca do produto		SIRIUS
designação do produto		retardador de desconexão para contactor
tamanho do contactor		S00, S0
versão do produto		Dispositivo de retardamento da desactivação
temperatura ambiente		
<ul style="list-style-type: none"> • durante o armazenamento 	°C	-40 ... +80
<ul style="list-style-type: none"> • durante o funcionamento 	°C	-20 ... +60
proteção contra contacto contra choque elétrico		protegido contra contacto accidental
componente do produto circuito de proteção		No
Circuito de corrente de comando/ ativação		
tipo de tensão da tensão de alimentação de comando		CA/CC
frequência da tensão de alimentação de comando		
<ul style="list-style-type: none"> • 1 — valor estipulado 	Hz	50
<ul style="list-style-type: none"> • 2 valor estipulado 	Hz	60
tensão de alimentação de comando 1		
<ul style="list-style-type: none"> • com DC 	V	110 ... 127
<ul style="list-style-type: none"> • com CA — a 50 Hz 	V	110 ... 127
<ul style="list-style-type: none"> — a 60 Hz 	V	127 ... 110
Montagem/ Fixação/ Dimensões		
posição de montagem		de forma arbitrária
tipo de fixação		fixação aparafusada e de encaixe em carril de cobertura de 35 mm
Conexões/ terminais		
versão da ligação elétrica para circuito de corrente auxiliar e de controlo		ligação aparafusada
Certificados/Homologações		
General Product Approval	EMC	Declaration of Conformity



[Confirmation](#)



Declaration of Conformity	Test Certificates	Marine / Shipping	other
---------------------------	-------------------	-------------------	-------

other

[Confirmation](#)



Outras informações

Information- and Downloadcenter (catálogo, brochuras,...)

<https://www.siemens.com/ic10>

Industry Mall (encomendar online)

<https://mall.industry.siemens.com/mall/pt/pt/Catalog/product?mlfb=3RT2916-2BK01>

CAX Online Generator

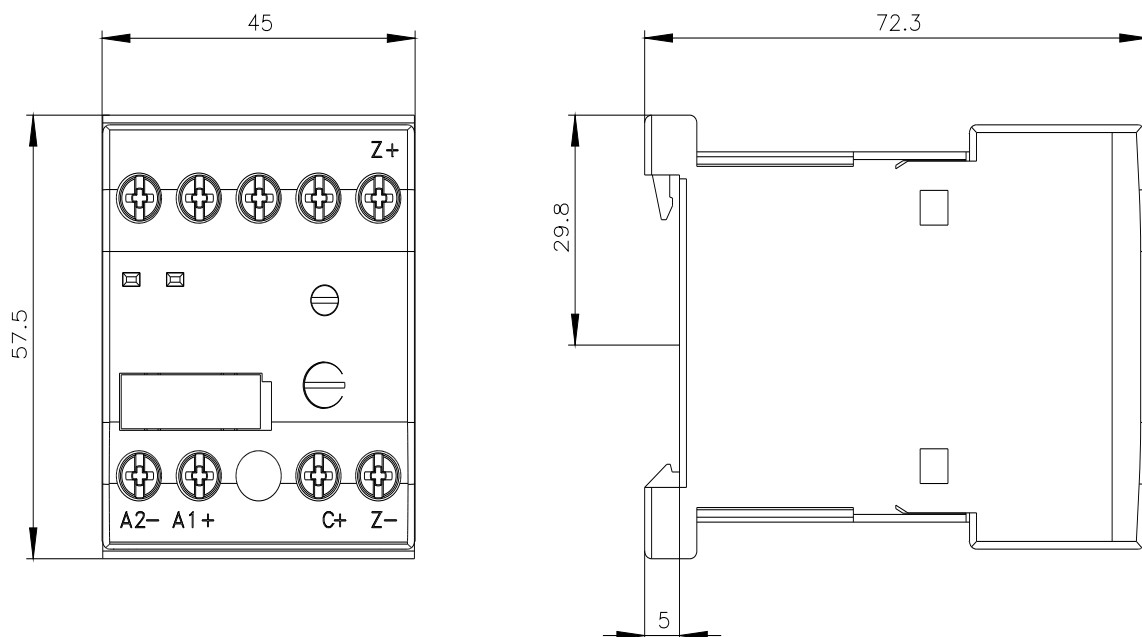
<http://support.automation.siemens.com/WW/CAXorder/default.aspx?lang=en&mlfb=3RT2916-2BK01>

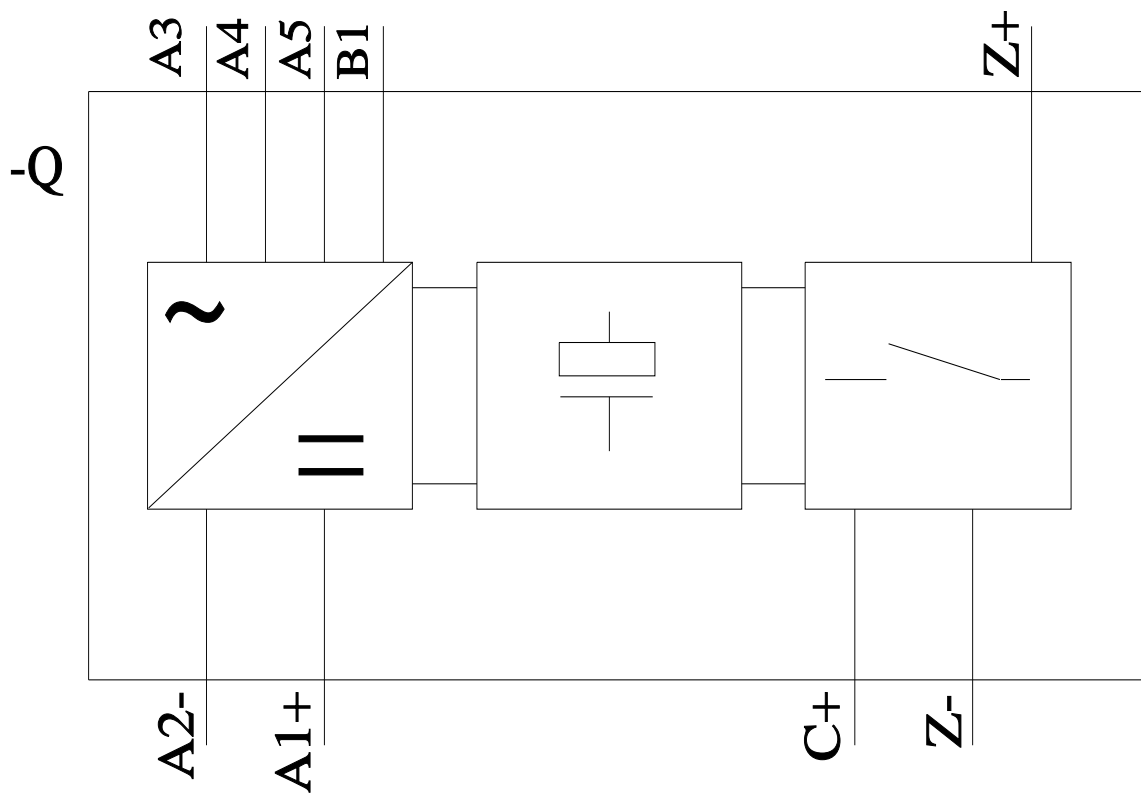
Service&Support (manuais, manuais de instruções, certificados, curva característica, FAQs,...)

<https://support.industry.siemens.com/cs/ww/en/ps/3RT2916-2BK01>

Base de dados das imagens (fotografias do produto,desenhos de medida em 2D, modelos em 3D, esquemas eléctricos, macros EPLAN...)

http://www.automation.siemens.com/bilddb/cax_de.aspx?mlfb=3RT2916-2BK01&lang=en





última alteração:

18/01/2021 