




módulo atenuador da compatibilidade eletromagnética, elo RC, 575 V, 50 / 60 Hz, 7,5 kW, para contactores do motor tamanho S00

Dados técnicos gerais		
nome da marca do produto		SIRIUS
designação do produto		Módulo de proteção CEM
versão do limitador de sobretensão		com elemento RC
Circuito de corrente de comando/ ativação		
tipo de tensão da tensão de alimentação de comando		CA
frequência da tensão de alimentação de comando		
<ul style="list-style-type: none"> • 1 valor estipulado • 2 valor estipulado 	Hz	50
	Hz	60
tensão de alimentação de comando 1		
<ul style="list-style-type: none"> • com CA — a 50 Hz valor estipulado — a 60 Hz valor estipulado 	V	575
	V	575
Certificados/Homologações		
qualificação		CE / UL / CSA
General Product Approval		EMC Declaration of Conformity
	Confirmation	
		
		
		UK Declaration of Conformity
Declaration of Conformity	Test Certificates	Marine / Shipping
	Special Test Certificate	
	Type Test Certificates/Test Report	
		
Marine / Shipping	other	Railway
	Confirmation	
	Environmental Confirmations	Vibration and Shock

Outras informações

Information- and Downloadcenter (catálogo, brochuras,...)

<https://www.siemens.com/ic10>

Industry Mall (encomendar online)

<https://mall.industry.siemens.com/mall/pt/pt/Catalog/product?mlfb=3RT2916-1PA2>

CAX Online Generator

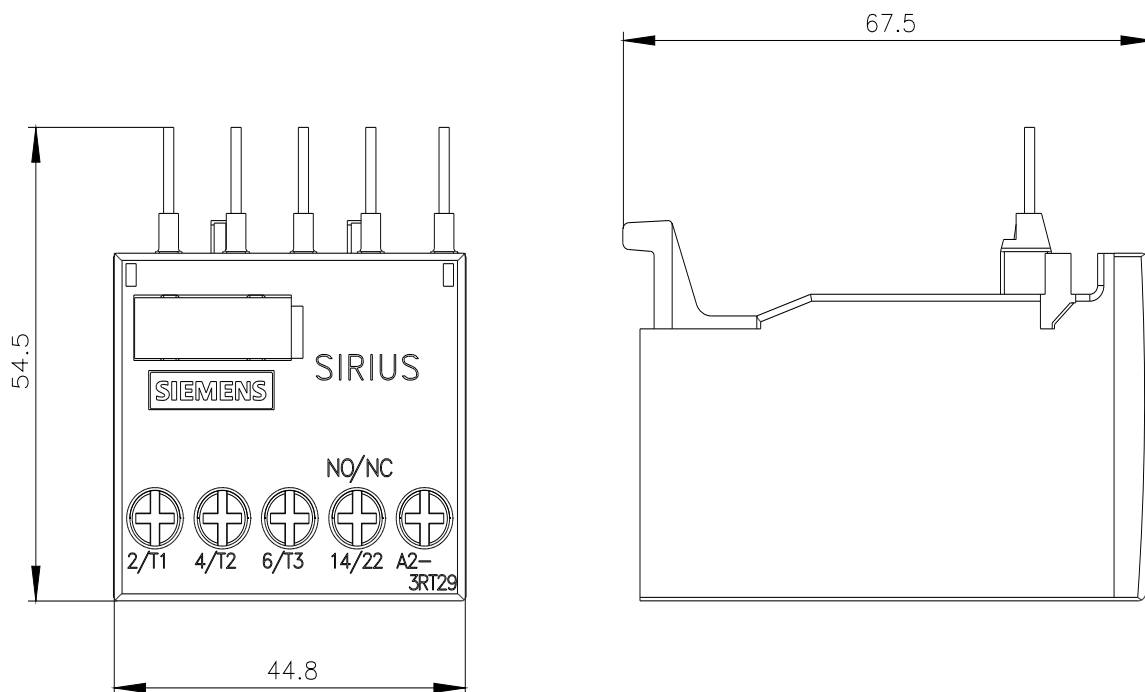
<http://support.automation.siemens.com/WW/CAXorder/default.aspx?lang=en&mlfb=3RT2916-1PA2>

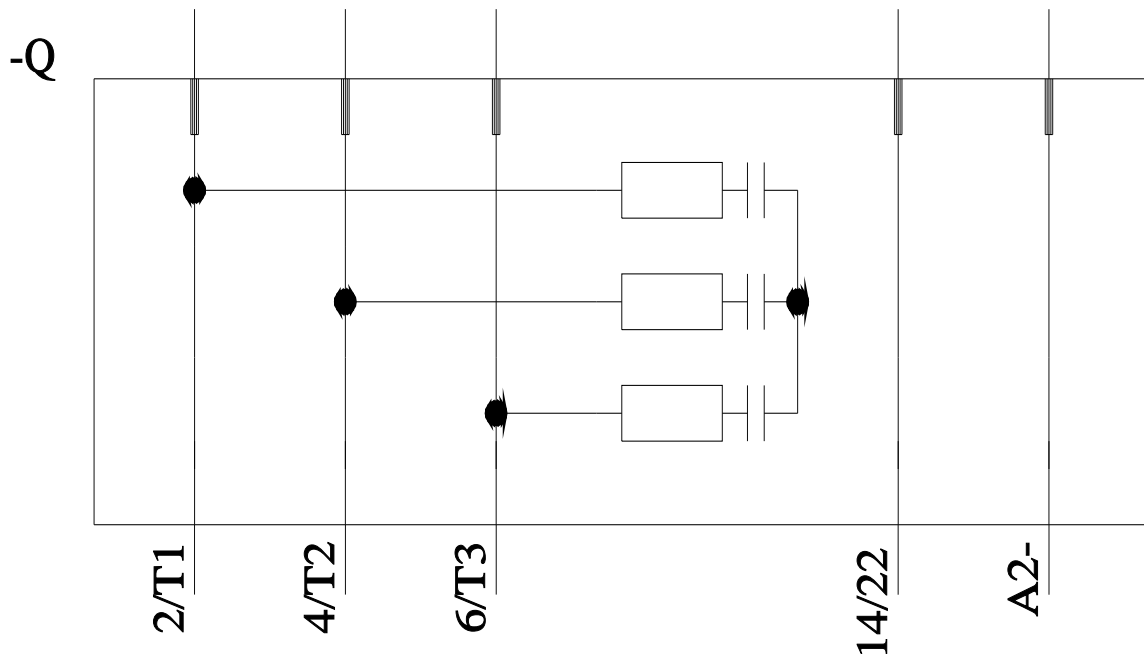
Service&Support (manuais, manuais de instruções, certificados, curva característica, FAQs,...)

<https://support.industry.siemens.com/cs/ww/en/ps/3RT2916-1PA2>

Base de dados das imagens (fotografias do produto, desenhos de medida em 2D, modelos em 3D, esquemas eléctricos, macros EPLAN...)

http://www.automation.siemens.com/bilddb/cax_de.aspx?mlfb=3RT2916-1PA2&lang=en





última alteração:

21/04/2021 