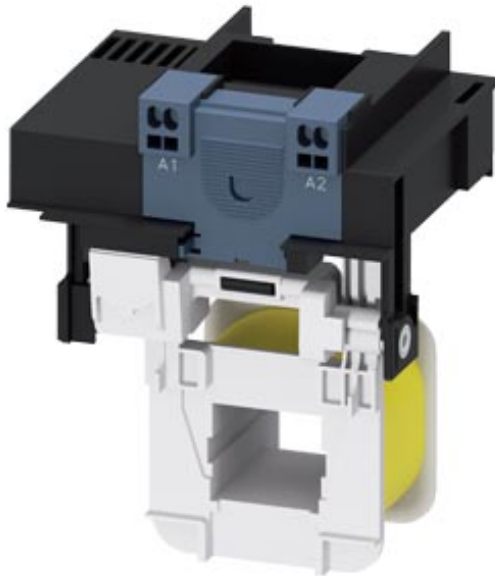


Acionamento de substituição para contadores 3RT105, 3RT145 CA (50...60 Hz)/acionamento CC, 575 ... 600 V, unidade propulsora: padrão,circuito econômico conexão de mola



### Dados técnicos gerais

nome da marca do produto	SIRIUS
designação do produto	Solenóide

### Circuito de corrente de comando

Tipo de tensão da tensão de alimentação de comando	CA/CC
Tensão de alimentação de comando	
• 2 com AC	
— a 50 Hz valor estipulado	600 V
— a 60 Hz valor estipulado	600 V
Tensão de alimentação de comando	
• 2 com DC valor estipulado	600 V

### Certificados/Homologações

General Product Approval	EMC	Functional Safety/Safety of Machinery	Declaration of Conformity
--------------------------	-----	---------------------------------------	---------------------------



[Type Examination Certificate](#)



Declaration of Conformity	Test Certificates	Shipping Approval
---------------------------	-------------------	-------------------

[Miscellaneous](#)

[Special Test Certificate](#)

[Type Test Certificates/Test Report](#)



Shipping Approval	other	Railway
-------------------	-------	---------



[Confirmation](#)

[Miscellaneous](#)

[Special Test Certificate](#)

### Outras informações

**Information- and Downloadcenter (catálogo, brochuras,...)**

<https://www.siemens.com/ic10>

**Industry Mall (encomendar online)**

<https://mall.industry.siemens.com/mall/pt/pt/Catalog/product?mlfb=3RT1955-5AT32>

**CAX Online Generator**

<http://support.automation.siemens.com/WW/CAXorder/default.aspx?lang=en&mlfb=3RT1955-5AT32>

**Service&Support (manuais, manuais de instruções, certificados, curva característica, FAQs,...)**

<https://support.industry.siemens.com/cs/ww/en/ps/3RT1955-5AT32>

**Base de dados das imagens (fotografias do produto,desenhos de medida em 2D, modelos em 3D, esquemas eléctricos, macros EPLAN... )**

[http://www.automation.siemens.com/bilddb/cax\\_de.aspx?mlfb=3RT1955-5AT32&lang=en](http://www.automation.siemens.com/bilddb/cax_de.aspx?mlfb=3RT1955-5AT32&lang=en)



última alteração:

05-08-2020