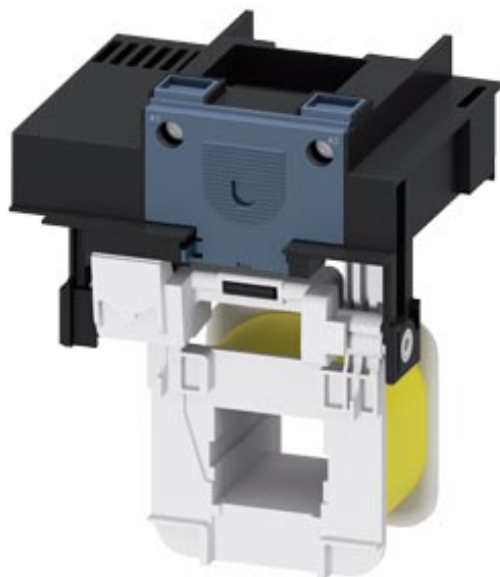


Acionamento de substituição para contatores 3RT105, 3RT145 CA (50...60 Hz)/acionamento CC, 42 ... 48 V, unidade propulsora: padrão,circuito econômico conexão parafusada



Dados técnicos gerais

nome da marca do produto	SIRIUS
designação do produto	Solenóide

Circuito de corrente de comando

Tipo de tensão da tensão de alimentação de comando	CA/CC
Tensão de alimentação de comando	
• 2 com AC	
— a 50 Hz valor estipulado	48 V
— a 60 Hz valor estipulado	48 V
Tensão de alimentação de comando	
• 2 com DC valor estipulado	48 V

Certificados/Homologações

General Product Approval	EMC	Functional Safety/Safety of Machinery	Declaration of Conformity
--------------------------	-----	---------------------------------------	---------------------------



[Type Examination Certificate](#)



Declaration of Conformity	Test Certificates	Shipping Approval
---------------------------	-------------------	-------------------

[Miscellaneous](#)

[Special Test Certificate](#)

[Type Test Certificates/Test Report](#)



Shipping Approval	other	Railway
-------------------	-------	---------



[Confirmation](#)

[Miscellaneous](#)

[Special Test Certificate](#)

Outras informações

Information- and Downloadcenter (catálogo, brochuras,...)

<https://www.siemens.com/ic10>

Industry Mall (encomendar online)

<https://mall.industry.siemens.com/mall/pt/pt/Catalog/product?mlfb=3RT1955-5AD31>

CAX Online Generator

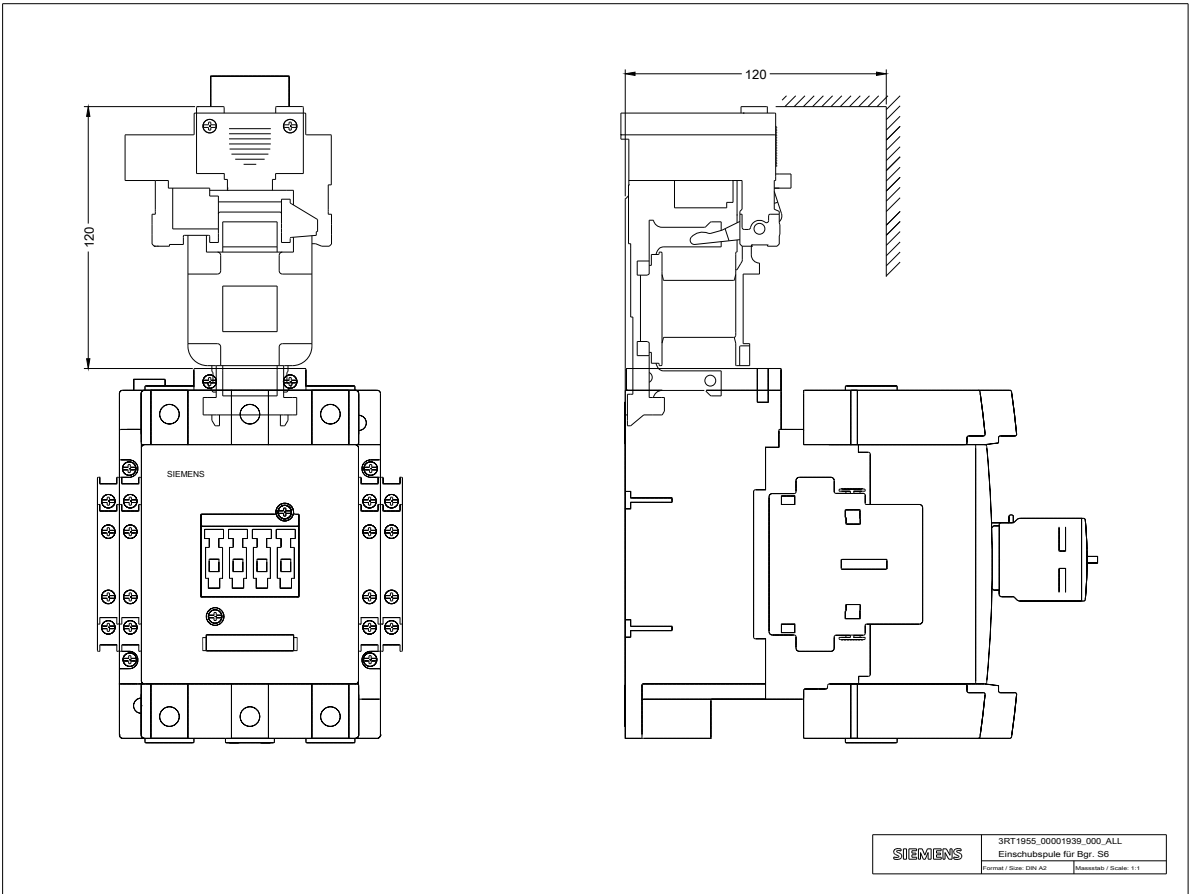
<http://support.automation.siemens.com/WW/CAXorder/default.aspx?lang=en&mlfb=3RT1955-5AD31>

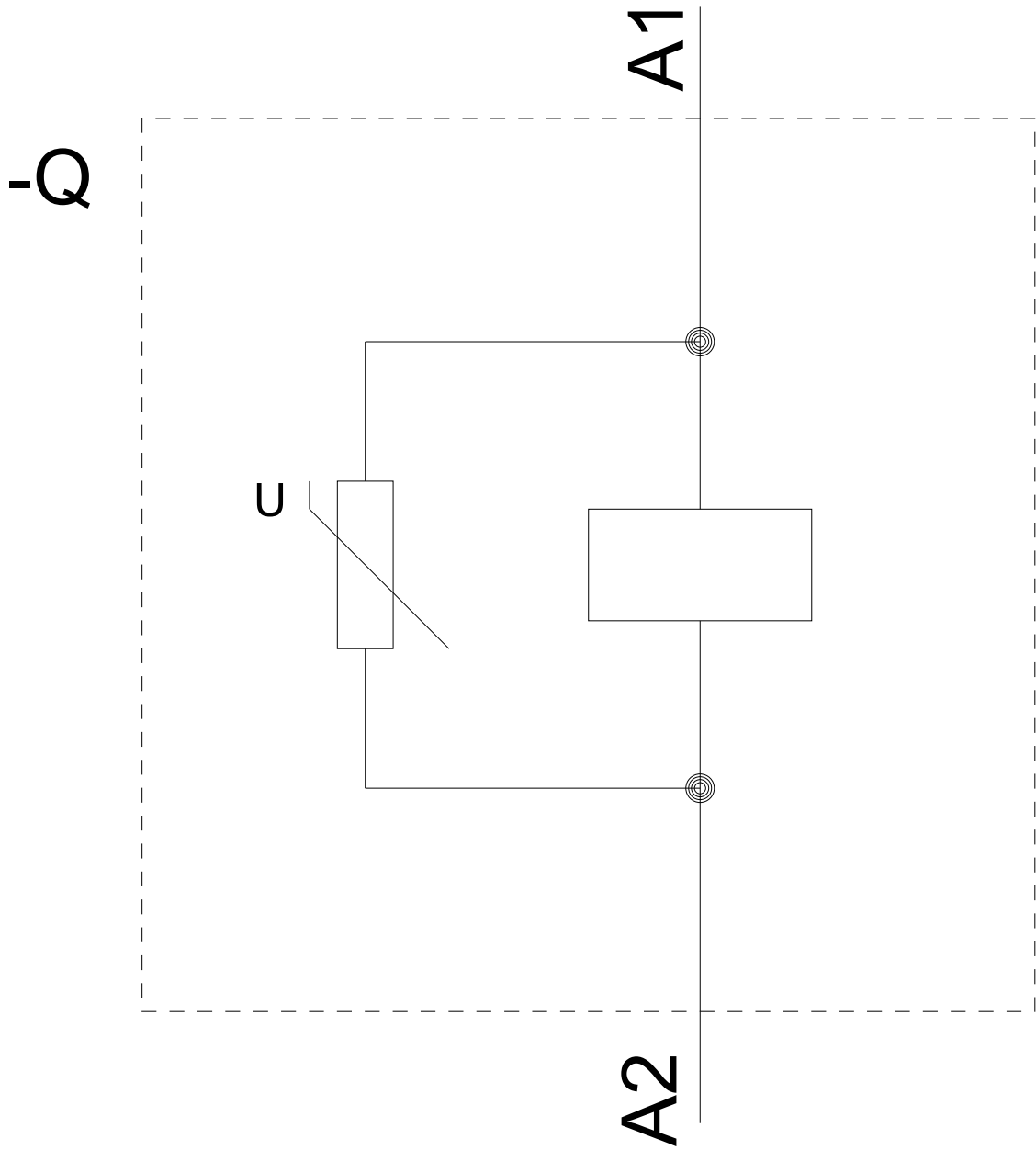
Service&Support (manuais, manuais de instruções, certificados, curva característica, FAQs,...)

<https://support.industry.siemens.com/cs/ww/en/ps/3RT1955-5AD31>

Base de dados das imagens (fotografias do produto,desenhos de medida em 2D, modelos em 3D, esquemas eléctricos, macros EPLAN...)

http://www.automation.siemens.com/bilddb/cax_de.aspx?mlfb=3RT1955-5AD31&lang=en





última alteração:

13-08-2020