



Contator de potência, CA-1 1050 A, de 3polos CA (50...60 Hz) / acionamento CC 200...240 V CA / 200...220 V CC unidade propulsora: eletrônico contatos auxiliares 2 NA + 2 NF conexões de barramento interruptor auxiliar e conexões da bobina em técnica de parafusamento

nome da marca do produto	SIRIUS
designação do produto	Contator
designação do tipo de produto	3RT14
<b>Dados técnicos gerais</b>	
<b>expansão do produto</b>	
<ul style="list-style-type: none"> <li>módulo de funcionamento para comunicação</li> <li>interruptor auxiliar</li> </ul>	Não Sim
<b>tensão de isolamento</b>	
<ul style="list-style-type: none"> <li>do circuito de corrente principal com grau de sujidade 3 valor estipulado</li> <li>do circuito de corrente auxiliar com grau de sujidade 3 valor estipulado</li> </ul>	1 000 V 600 V
<b>resistência à tensão de choque</b>	
<ul style="list-style-type: none"> <li>do circuito de corrente principal valor estipulado</li> <li>do circuito de corrente auxiliar valor estipulado</li> </ul>	8 kV 6 kV
<b>resistência ao choque com impulso sinusoidal</b>	
<ul style="list-style-type: none"> <li>com CA</li> <li>com DC</li> </ul>	8g / 11 ms 8g / 11 ms
<b>durabilidade mecânica (ciclos de operação)</b>	
<ul style="list-style-type: none"> <li>do contactor típico</li> </ul>	1 000 000
<b>Diretiva RSP (Data)</b>	27.03.2020 00:00:00
<b>Condições ambientais</b>	
altura de instalação em caso de altura pelo NN máximo	2 000 m
<b>temperatura ambiente</b>	
<ul style="list-style-type: none"> <li>durante o funcionamento</li> <li>durante o armazenamento</li> </ul>	-25 ... +55 °C -40 ... +80 °C
<b>humidade relativa do ar mínimo</b>	10 %
humidade relativa do ar durante o funcionamento	10 ... 90 %
<b>humidade relativa do ar a 55 °C segundo a IEC 60068-2-30 máximo</b>	95 %
<b>Circuito de corrente principal</b>	
<b>quantidade de polos para circuito principal</b>	3
<b>número de contactos de fecho para contactos principais</b>	3
<b>número de contactos de abertura para contactos principais</b>	0
<b>tipo de tensão para circuito principal</b>	AC
<b>corrente de serviço</b>	
<ul style="list-style-type: none"> <li>com AC-1 <ul style="list-style-type: none"> <li>até 690 V com temperatura ambiente de 40°C valor estipulado</li> </ul> </li> </ul>	1 050 A

— até 690 V com temperatura ambiente de 55°C valor estipulado	1 050 A
— até 1000 V com temperatura ambiente de 40°C valor estipulado	1 050 A
— até 1000 V com temperatura ambiente de 55°C valor estipulado	1 050 A
secção transversal mínima no circuito de corrente principal com valor estipulado máximo AC-1	800 mm <sup>2</sup>
<b>frequência de comutação sem carga</b>	
• com CA	600 1/h
• com DC	600 1/h
frequência de comutação com AC-1 máximo	600 1/h
<b>Circuito de corrente de comando/ ativação</b>	
<b>tipo de tensão da tensão de alimentação de comando</b>	CA/CC
<b>tensão de alimentação de comando com CA</b>	
• a 50 Hz valor estipulado	200 ... 240 V
• a 60 Hz valor estipulado	200 ... 240 V
<b>tensão de alimentação de comando com DC</b>	
• valor estipulado	200 ... 220 V
<b>fator da área de trabalho tensão de comando valor estipulado da bobina magnética com DC</b>	
• valor inicial	0,85
• valor final	1,1
<b>fator da área de trabalho tensão de comando valor estipulado da bobina magnética com CA</b>	
• a 50 Hz	0,85 ... 1,1
• a 60 Hz	0,85 ... 1,1
<b>versão do limitador de sobretensão</b>	varistor
<b>potência aparente de aperto da bobina magnética com CA</b>	
• a 50 Hz	1 000 V·A
• a 60 Hz	1 000 V·A
<b>potência aparente de manutenção da bobina magnética com CA</b>	
• a 50 Hz	23 V·A
• a 60 Hz	23 V·A
<b>potência de arranque da bobina magnética com DC</b>	2 000 W
<b>potência de manutenção da bobina magnética com DC</b>	7 W
<b>atraso de fecho</b>	
• com CA	80 ms
• com DC	80 ms
<b>atraso de abertura</b>	
• com CA	70 ms
• com DC	70 ms
<b>versão do acionamento do acionamento de comutação</b>	Padrão A1 - A2
<b>Circuito de corrente secundário</b>	
<b>número de contactos de abertura para contactos auxiliares</b>	2
• montável	4
• ligação instantânea	2
<b>número de contactos de fecho para contactos auxiliares</b>	2
• montável	4
• ligação instantânea	2
corrente de serviço a AC-12 máximo	16 A
<b>corrente de serviço a AC-15</b>	
• a 230 V valor estipulado	3 A
• com 400 V valor estipulado	1,5 A
• com 500 V valor estipulado	1,4 A
<b>corrente de serviço com DC-13</b>	
• com 48 V valor estipulado	2 A

<ul style="list-style-type: none"> <li>• a 60 V valor estipulado</li> <li>• com 110 V valor estipulado</li> <li>• a 125 V valor estipulado</li> <li>• com 220 V valor estipulado</li> <li>• com 600 V valor estipulado</li> </ul>	2 A 1 A 0,55 A 0,27 A 0,1 A
---	---

### Protecção contra curto-circuito

<b>função do produto protecção-curto-circuito</b>	Não
<b>versão do cartucho de fusíveis</b> <ul style="list-style-type: none"> <li>• para protecção contra curto-circuito do circuito principal               <ul style="list-style-type: none"> <li>— no tipo de atribuição 2 necessário</li> </ul> </li> <li>• para protecção contra curto-circuito do interruptor auxiliar necessário</li> </ul>	aR: 1100 A (1000 V, 42 kA) gG: 16 A (600 V, 1 kA)

### Montagem/ Fixação/ Dimensões

<b>posição de montagem</b>	no nível de montagem vertical rotativos +/-30°, no nível de montagem vertical inclináveis para a frente e para trás +/- 30°
<b>tipo de fixação</b> <ul style="list-style-type: none"> <li>• montagem em série</li> </ul>	fixação de parafusos Não
<b>altura</b>	352 mm
<b>largura</b>	285 mm
<b>profundidade</b>	250 mm
<b>distância a cumprir</b> <ul style="list-style-type: none"> <li>• a peças com ligação à terra               <ul style="list-style-type: none"> <li>— para a frente</li> <li>— para os lados</li> </ul> </li> </ul>	125 mm 75 mm
<b>peso líquido</b>	22,2 kg

### Conexões/ terminais

<b>largura da calha de ligação</b>	40 mm
<b>espessura da calha de ligação</b>	10 mm
<b>diâmetro do furo</b>	17 mm
<b>versão da ligação elétrica</b> <ul style="list-style-type: none"> <li>• para circuito principal</li> <li>• para circuito de corrente auxiliar e de controlo</li> <li>• no contactor para contactos auxiliares</li> <li>• da bobina magnética</li> </ul>	ligação de carril ligação aparafusada Ligação roscada Ligação roscada
<b>secção de condutor conectável para contactos auxiliares</b> <ul style="list-style-type: none"> <li>• unifilar ou fios múltiplos</li> <li>• de fio fino com tratamento de terminal de fio</li> </ul>	1 ... 2,5 mm <sup>2</sup> 1 ... 2,5 mm <sup>2</sup>
<b>tipo de secções transversais dos condutores conectáveis</b> <ul style="list-style-type: none"> <li>• para contactos auxiliares               <ul style="list-style-type: none"> <li>— unifilar</li> <li>— unifilar ou fios múltiplos</li> <li>— de fio fino com tratamento de terminal de fio</li> </ul> </li> <li>• nos cabos AWG para contactos auxiliares</li> </ul>	2x (1 ... 2,5 mm <sup>2</sup> ) 2x (1 ... 2,5 mm <sup>2</sup> ) 2x (1 ... 2,5 mm <sup>2</sup> ) 2x (16 ... 14)

### Segurança

<b>classe de proteção IP na parte frontal segundo a IEC 60529</b>	IP00
---	------

### Certificados/Homologações

General Product Approval	EMC	Declaration of Conformity
--------------------------	-----	---------------------------



[Confirmation](#)



[UK Declaration of Conformity](#)

Declaration of Conformity	other	Railway
---------------------------	-------	---------



[Confirmation](#)

[Miscellaneous](#)

[Special Test Certificate](#)

## Outras informações

Information- and Downloadcenter (catálogo, brochuras,...)

<https://www.siemens.com/ic10>

Industry Mall (encomendar online)

<https://mall.industry.siemens.com/mall/pt/pt/Catalog/product?mlfb=3RT1482-6AP36>

CAX Online Generator

<http://support.automation.siemens.com/WW/CAXorder/default.aspx?lang=en&mlfb=3RT1482-6AP36>

Service&Support (manuais, manuais de instruções, certificados, curva característica, FAQs,...)

<https://support.industry.siemens.com/cs/ww/en/ps/3RT1482-6AP36>

Base de dados das imagens (fotografias do produto,desenhos de medida em 2D, modelos em 3D, esquemas eléctricos, macros EPLAN... )

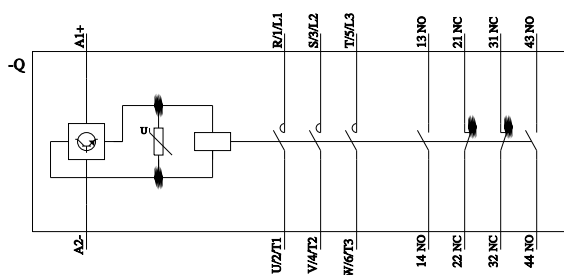
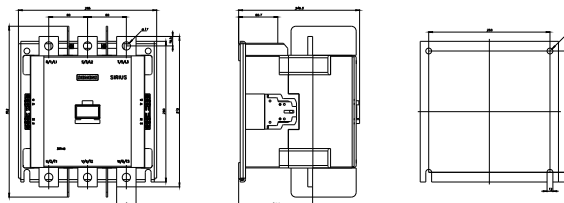
[http://www.automation.siemens.com/bilddb/cax\\_de.aspx?mlfb=3RT1482-6AP36&lang=en](http://www.automation.siemens.com/bilddb/cax_de.aspx?mlfb=3RT1482-6AP36&lang=en)

Curva característica: Comportamento de ativação, I<sup>2</sup>t, Corrente de passagem

<https://support.industry.siemens.com/cs/ww/en/ps/3RT1482-6AP36/char>

Outras curvas características (p. ex. vida útil eléctrica, frequência de manobra)

<http://www.automation.siemens.com/bilddb/index.aspx?view=Search&mlfb=3RT1482-6AP36&objecttype=14&gridview=view1>



última alteração:

25/08/2021