



Contator, CA-1, 200 A/400 V/40 °C, S6, de 4 polos, 24-60V CA, 20-60V CC, 2NA+2NF, trilho de conexão/ conexão parafusada

nome da marca do produto	SIRIUS
designação do produto	Contator
designação do tipo de produto	3RT13
Dados técnicos gerais	
tamanho do contactor	S6
expansão do produto	Não Sim
<ul style="list-style-type: none"> módulo de funcionamento para comunicação interruptor auxiliar 	
tensão de isolamento do circuito de corrente principal com grau de sujidade 3 valor estipulado	1 000 V
resistência à tensão de choque	8 kV 6 kV
<ul style="list-style-type: none"> do circuito de corrente principal valor estipulado do circuito de corrente auxiliar valor estipulado 	
indicadores de referência segundo a IEC 81346-2:2009	Q
Diretiva RSP (Data)	27.03.2017 00:00:00
Condições ambientais	
altura de instalação em caso de altura pelo NN máximo	2 000 m
temperatura ambiente	-40 ... +60 °C -40 ... +70 °C
<ul style="list-style-type: none"> durante o funcionamento durante o armazenamento 	
humidade relativa do ar mínimo	10 %
humidade relativa do ar durante o funcionamento	10 ... 95 %
humidade relativa do ar a 55 °C segundo a IEC 60068-2-30 máximo	95 %
Circuito de corrente principal	
quantidade de polos para circuito principal	4
número de contactos de fecho para contactos principais	4
corrente de serviço	200 A 200 A 175 A 140 A
<ul style="list-style-type: none"> com AC-1 com 400 V com temperatura ambiente de 40°C valor estipulado com AC-1 <ul style="list-style-type: none"> até 690 V com temperatura ambiente de 40°C valor estipulado até 690 V com temperatura ambiente de 60°C valor estipulado a AC-3 <ul style="list-style-type: none"> com 400 V valor estipulado 	
secção transversal mínima no circuito de corrente principal com valor estipulado máximo AC-1	95 mm ²
potência de funcionamento	

<ul style="list-style-type: none"> • a AC-3 com 400 V valor estipulado 	75 kW
frequência de comutação sem carga	
<ul style="list-style-type: none"> • com CA • com DC 	300 1/h 300 1/h
Circuito de corrente de comando/ ativação	
tipo de tensão	CA
tipo de tensão da tensão de alimentação de comando	CA/CC
tensão de alimentação de comando com CA	
<ul style="list-style-type: none"> • a 50 Hz valor estipulado • a 60 Hz valor estipulado 	24 ... 60 V 24 ... 60 V
tensão de alimentação de comando com DC	
<ul style="list-style-type: none"> • valor estipulado 	20 ... 60 V
fator da área de trabalho tensão de comando valor estipulado da bobina magnética com DC	
<ul style="list-style-type: none"> • valor inicial • valor final 	0,8 1,1
fator da área de trabalho tensão de comando valor estipulado da bobina magnética com CA	
<ul style="list-style-type: none"> • a 50 Hz • a 60 Hz 	0,85 ... 1,1 0,85 ... 1,1
potência aparente de aperto da bobina magnética com CA	
<ul style="list-style-type: none"> • a 50 Hz • a 60 Hz 	225 V·A 225 V·A
potência aparente de manutenção da bobina magnética com CA	
<ul style="list-style-type: none"> • a 50 Hz • a 60 Hz 	5,5 V·A 5,5 V·A
potência de arranque da bobina magnética com DC	210 W
potência de manutenção da bobina magnética com DC	2,5 W
atraso de fecho	
<ul style="list-style-type: none"> • com CA • com DC 	20 ... 55 ms 20 ... 55 ms
atraso de abertura	
<ul style="list-style-type: none"> • com CA • com DC 	40 ... 70 ms 40 ... 70 ms
versão do acionamento do acionamento de comutação	Padrão A1 - A2
Circuito de corrente secundário	
número de contactos de abertura para contactos auxiliares	2
<ul style="list-style-type: none"> • montável • ligação instantânea 	2 2
número de contactos de fecho para contactos auxiliares	2
<ul style="list-style-type: none"> • montável • ligação instantânea 	2 2
corrente de serviço a AC-15	
<ul style="list-style-type: none"> • a 230 V valor estipulado • com 400 V valor estipulado • com 500 V valor estipulado • com 690 V valor estipulado 	4 A 3 A 2 A 2 A
corrente de serviço com DC-13	
<ul style="list-style-type: none"> • com 24 V valor estipulado • com 48 V valor estipulado • com 110 V valor estipulado • a 125 V valor estipulado • com 220 V valor estipulado 	3 A 1,5 A 0,55 A 0,55 A 0,3 A
Valores nominais UL/CSA	
capacidade de carga de contacto dos contactos auxiliares segundo UL	A600 / Q300

Protecção contra curto-circuito		
função do produto protecção-curto-circuito	Não	
versão do cartucho de fusíveis		
<ul style="list-style-type: none"> para protecção contra curto-circuito do circuito principal <ul style="list-style-type: none"> no tipo de atribuição 2 necessário para protecção contra curto-circuito do interruptor auxiliar necessário 	gG: 250 A (500 V, 100 kA) gG: 10 A (690 V, 1 kA)	
Montagem/ Fixação/ Dimensões		
posição de montagem	no nível de montagem vertical rotativo a +/-180°, na rotação a 0° inclinável a +/- 30° para a frente e para trás ou imóvel	
tipo de fixação	fixação de parafusos	
<ul style="list-style-type: none"> montagem em série 	Sim	
altura	150 mm	
largura	120 mm	
profundidade	128 mm	
distância a cumprir		
<ul style="list-style-type: none"> à montagem sequencial <ul style="list-style-type: none"> para a frente a subir a descer para os lados a peças com ligação à terra <ul style="list-style-type: none"> para a frente a subir para os lados a descer a peças sob tensão <ul style="list-style-type: none"> para a frente a subir a descer para os lados 	20 mm 10 mm 10 mm 0 mm 20 mm 10 mm 10 mm 10 mm 20 mm 10 mm 10 mm 10 mm	
peso líquido	1,75 kg	
Conexões/ terminais		
versão da ligação elétrica		
<ul style="list-style-type: none"> para circuito principal para circuito de corrente auxiliar e de controlo 	Barra de ligação ligação aparafusada	
secção de condutor conectável para contactos auxiliares		
<ul style="list-style-type: none"> unifilar ou fios múltiplos de fio fino com tratamento de terminal de fio 	1 ... 4 mm ² 0,75 ... 2,5 mm ²	
tipo de secções transversais dos condutores conectáveis		
<ul style="list-style-type: none"> para contactos auxiliares <ul style="list-style-type: none"> unifilar unifilar ou fios múltiplos de fio fino com tratamento de terminal de fio nos cabos AWG para contactos auxiliares 	1x (1 ... 4mm ²), 2x (1 ... 4mm ²) 1x (1 ... 4mm ²), 2x (1 ... 4mm ²) 1x (0,75 ... 2,5mm ²), 2x (0,75 ... 2,5mm ²) 1x (AWG 18 ... 14), 2x (AWG 18 ... 14)	
número AWG como secção de condutor conectável codificada		
<ul style="list-style-type: none"> para contactos auxiliares 	18 ... 14	
Segurança		
classe de protecção IP na parte frontal segundo a IEC 60529	IP00; IP20 com borne da estrutura/cobertura	
protecção contra contacto na parte frontal segundo a IEC 60529	protecção para dedos com contacto vertical a partir da frente com borne da estrutura/cobertura	
Comunicação/ Protocolo		
função do produto comunicação via bus	Não	
Certificados/Homologações		
General Product Approval	EMC	Declaration of Conformity



[Confirmation](#)



Declaration of Conformity	Test Certificates	other		Railway
UK Declaration of Conformity	Special Test Certificate	Confirmation	Miscellaneous	Special Test Certificate

Outras informações

Information- and Downloadcenter (catálogo, brochuras,...)

<https://www.siemens.com/ic10>

Industry Mall (encomendar online)

<https://mall.industry.siemens.com/mall/pt/pt/Catalog/product?mlfb=3RT1355-6AE36>

CAX Online Generator

<http://support.automation.siemens.com/WW/CAXorder/default.aspx?lang=en&mlfb=3RT1355-6AE36>

Service&Support (manuais, manuais de instruções, certificados, curva característica, FAQs,...)

<https://support.industry.siemens.com/cs/ww/en/ps/3RT1355-6AE36>

Base de dados das imagens (fotografias do produto,desenhos de medida em 2D, modelos em 3D, esquemas eléctricos, macros EPLAN...)

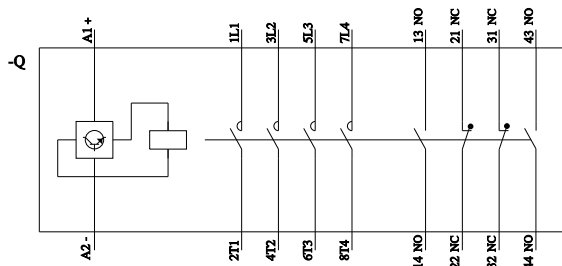
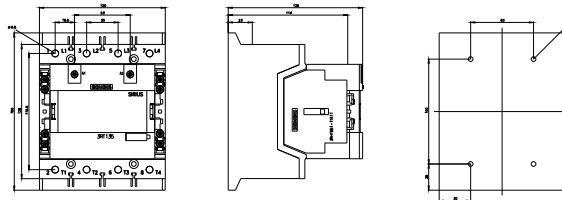
http://www.automation.siemens.com/bilddb/cax_de.aspx?mlfb=3RT1355-6AE36&lang=en

Curva característica: Comportamento de ativação, I²t, Corrente de passagem

<https://support.industry.siemens.com/cs/ww/en/ps/3RT1355-6AE36/char>

Outras curvas características (p. ex. vida útil eléctrica, frequência de manobra)

<http://www.automation.siemens.com/bilddb/index.aspx?view=Search&mlfb=3RT1355-6AE36&objecttype=14&gridview=view1>



última alteração:

25/10/2021