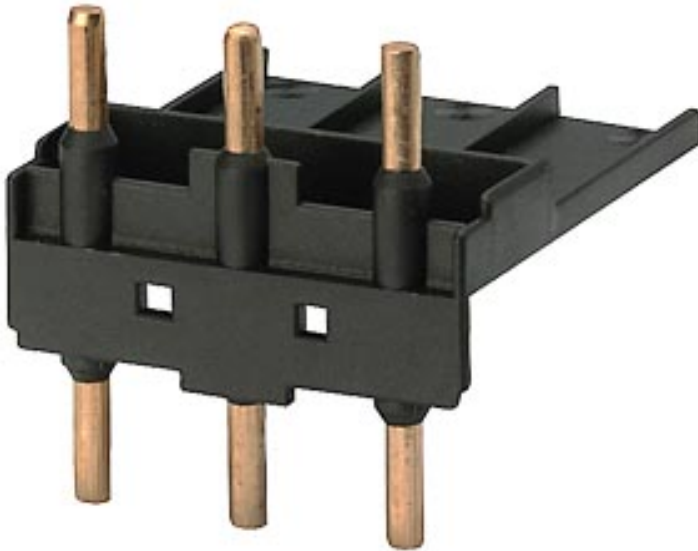


Elemento de conexão elétrica e mecânica para 3RV1.31 e 3RT1.3. acionamento CC (embalagem para peça individual) !!! produto descontinuado !!! O sucessor é SIRIUS 3RA2 Tipo preferido do sucessor é >>3RA2931-1AA00<<



Dados técnicos gerais		
Nome da marca do produto		SIRIUS
Designação do produto		módulo de ligação
Execução do produto		para 3RV1.31 e 3RT1.3
Tamanho do interruptor de potência		S2
Tamanho do contactor		S2

Certificados/Homologações			
General Product Approval	Declaration of Conformity	Shipping Approval	other
			

[Miscellaneous](#)

[Confirmation](#)

Outras informações
 Information- and Downloadcenter (catálogo, brochuras,...)
<https://www.siemens.com/ic10>

Industry Mall (encomendar online)

<https://mall.industry.siemens.com/mall/pt/pt/Catalog/product?mfb=3RA1931-1BA00>

CAX Online Generator

<http://support.automation.siemens.com/WW/CAXorder/default.aspx?lang=en&mfb=3RA1931-1BA00>

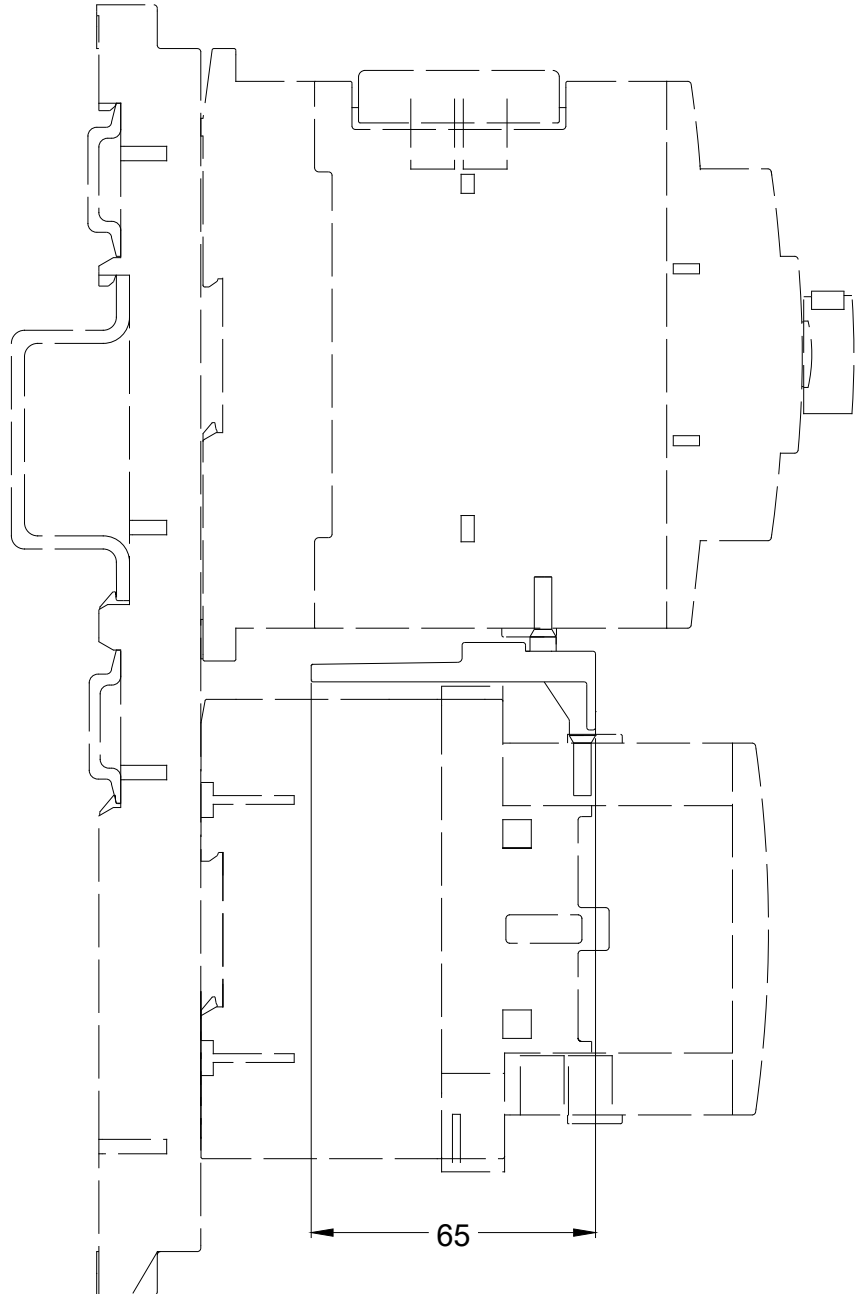
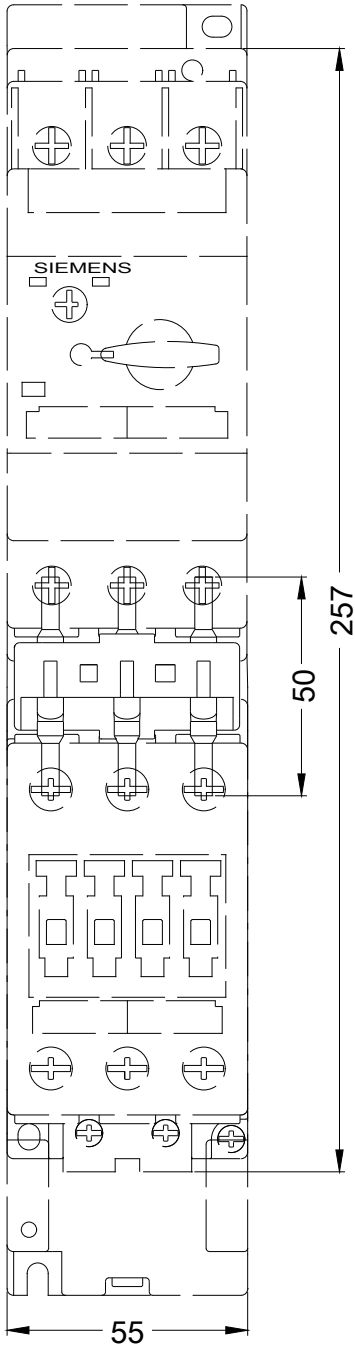
Service&Support (manuais, manuais de instruções, certificados, curva característica, FAQs,...)

<https://support.industry.siemens.com/cs/ww/en/ps/3RA1931-1BA00>

Base de dados das imagens (fotografias do produto,desenhos de medida em 2D, modelos em 3D, esquemas eléctricos,

macros EPLAN...)

http://www.automation.siemens.com/bilddb/cax_de.aspx?mfb=3RA1931-1BA00&lang=en



última alteração:

28-07-2020