




LV HRC fuse element, NH2, In: 224 A, gG, Un AC: 500 V, Un DC: 440 V, Front indicator, live grip lugs




| Versão                            |                                       |
|-----------------------------------|---------------------------------------|
| nome da marca do produto          | SETRON                                |
| designação do produto             | Elemento fusível NH                   |
| execução do produto               | com contacto de lâmina                |
| Versão do indicador               | Sinalizador de identificação frontal  |
| execução do contacto de comutação | Isento de corrosão, revestido a prata |
| Versão do cartucho de fusíveis    | Elemento fusível NH                   |

| Dados técnicos gerais   |                    |
|---|--------------------|
| Tamanho do sistema de fusíveis / segundo a DIN EN 60269-1   | NH2                |
| Classe de operação do elemento fusível  | gG                 |
| Interruptor de potência / tipo base   | 3NA3               |
| Tipo de montagem  | Peças não isoladas |
| Tipo de tensão  | CA/CC              |
| corrente de serviço / com AC / valor estipulado   | 224 A              |
| <ul style="list-style-type: none"> <li>tensão de alimentação / com AC / valor estipulado</li> </ul> | 500 V              |
| <ul style="list-style-type: none"> <li>Tensão de alimentação / com DC</li> </ul>                    | 440 V              |

| Classe de proteção  |                                |
|---|--------------------------------|
| classe de proteção IP   | IP20, com condutores ligados   |
| Capacidade de comutação   |                                |
| Capacidade de comutação corrente  |                                |
| <ul style="list-style-type: none"> <li>• com DC / segundo a IEC 60947-2 / valor estipulado</li> </ul>             | 25 kA                          |
| <ul style="list-style-type: none"> <li>• segundo a IEC 60947-2 / valor estipulado</li> </ul>                      | 120 kA                         |
| Dissipação  |                                |
| Potência de perda [W]   | 15,4 W                         |
| Potência de perda [W] / com valor de corrente estipulado / com AC / com estado de funcionamento quente / por polo | 15,4 W                         |
| Eletricidade  |                                |
| Corrente atribuída I <sub>n</sub> / IEC, DIN/VDE / em 40 Cel  | 212,8 A                        |
| Nº curva característica limitação de corrente / corrente de corte limitada  | DE_3NA_2_500_gG_224            |
| Projeto mecânico  |                                |
| <ul style="list-style-type: none"> <li>• Largura / da caixa</li> </ul>  | 47,2 mm                        |
| posição de montagem   | Opcional, preferível vertical  |
| peso líquido  | 457 g                          |
| Condições ambientais  |                                |
| Temperatura ambiente  |                                |
| <ul style="list-style-type: none"> <li>• mínimo</li> </ul>  | -5 °C                          |
| <ul style="list-style-type: none"> <li>• máximo</li> </ul>  | 40 °C                          |
| Temperatura ambiente / durante o armazenamento  | Humidade do ar 90% a 20°C      |
| Categoria ambiental   | -20 a +50 com 9...ade relativa |
| Certificados  |                                |
| indicadores de referência   |                                |
| <ul style="list-style-type: none"> <li>• segundo a DIN EN 61346-2</li> </ul>                                      | F                              |
| <ul style="list-style-type: none"> <li>• segundo a IEC 81346-2:2009</li> </ul>                                    | F                              |

| General Product Approval   | Declaration of Conformity  | Test Certificates   |
|--|--|---|
| <br>CCC | <br>VDE | <br>EG-Konf. |
|  |  | <a href="#">Special Test Certificate</a>  |
|  |  | <a href="#">Type Test Certificates/Test Report</a>  |
|  |  | <a href="#">Miscellaneous</a>   |

| Shipping Approval   | other                                       |
|---|---|
| <br>GL | <a href="#">Environmental Conformations</a> |
|   | <a href="#">Miscellaneous</a>               |

### Outras informações

**Information- and Downloadcenter (Catalogs, Brochures,...)**

<http://www.siemens.com/lowvoltage/catalogs>

**Industry Mall (Online ordering system)**

<https://mall.industry.siemens.com/mall/pt/pt/Catalog/product?mlfb=3NA3242>

**Service&Support (Manuals, Certificates, Characteristics, FAQs,...)**

<https://support.industry.siemens.com/cs/ww/pt/ps/3NA3242>

**Image database (product images, 2D dimension drawings, 3D models, device circuit diagrams, ...)**

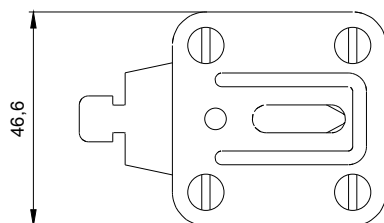
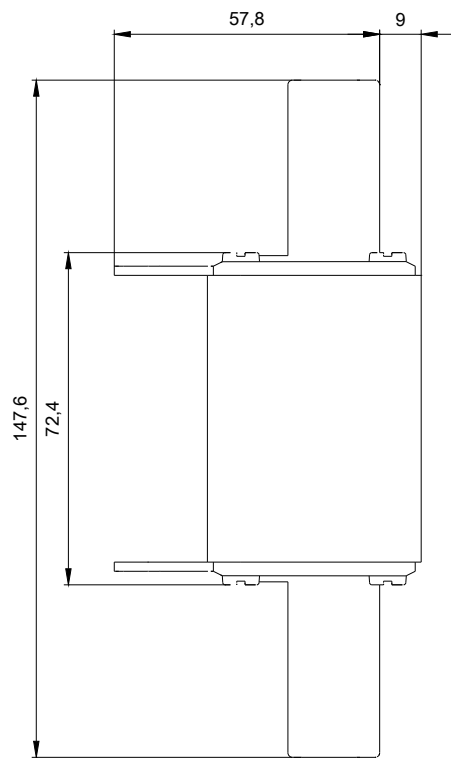
[http://www.automation.siemens.com/bilddb/cax\\_en.aspx?mlfb=3NA3242](http://www.automation.siemens.com/bilddb/cax_en.aspx?mlfb=3NA3242)

**CAX-Online-Generator**

<http://www.siemens.com/cax>

**Tender specifications**

<http://www.siemens.com/specifications>



1

-F1



2

