



elemento luminoso lampeggiante, con LED integrato, trasparente, AC/DC 24 V, diametro 70 mm

marca del prodotto	SIRIUS	
denominazione del prodotto	Luce lampeggiante	
Dati tecnici generali		
tipo di tensione della tensione di impiego	AC/DC	
tensione di impiego		
<ul style="list-style-type: none"> • 1 con DC valore nominale • 1 con AC a 50 Hz valore nominale • 1 con AC a 60 Hz valore nominale 	<p>24 V</p> <p>24 V</p> <p>24 V</p>	
tolleranza positiva relativa della tensione di impiego	10 %	
tolleranza negativa relativa della tensione di impiego	-10 %	
corrente assorbita max.	35 mA	
codice di riferimento		
<ul style="list-style-type: none"> • secondo EN 61346-2 • secondo IEC 81346-2:2009 	<p>P</p> <p>P</p>	
Lampada		
parte integrante del prodotto dispositivo di illuminazione	Si	
tipo di dispositivo di illuminazione	LED	
durata di vita dei LED	100 000 h	
esecuzione del segnale ottico	luce lampeggiante	
intensità luminosa	1,69 cd	
intensità luminosa	1,11 ... 2,41 cd	
frequenza di lampeggio	1 Hz	
Custodia		
altezza	65,5 mm	
larghezza	70 mm	
diametro esterno dell'elemento della colonnina di segnalazione	70 mm	
materiale	PC	
colore	trasparente	
tipo di fissaggio	Baionetta	
grado di protezione IP	IP65	
Condizioni ambientali		
temperatura ambiente durante l'esercizio	-20 ... +50 °C	
Certificati/ Approvazioni		
General Product Approval	EMC	Declaration of Conformity

[Confirmation](#)



[UK Declaration of Conformity](#)



other

[Confirmation](#)

Ulteriori informazioni

Information- and Downloadcenter (Cataloghi, Opuscoli,...)

<https://www.siemens.com/ic10>

Industry Mall (sistema di ordinazione Online)

<https://mall.industry.siemens.com/mall/it/it/Catalog/product?mlfb=8WD4420-5BE>

Generatore CAx online

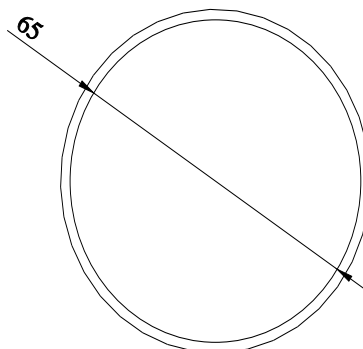
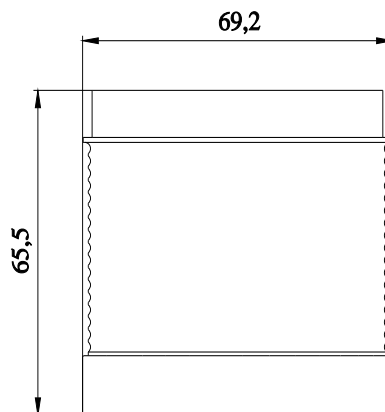
<http://support.automation.siemens.com/WW/CAXorder/default.aspx?lang=en&mlfb=8WD4420-5BE>

Service&Support (Manuali, Certificati, Caratteristiche, FAQ, ...)

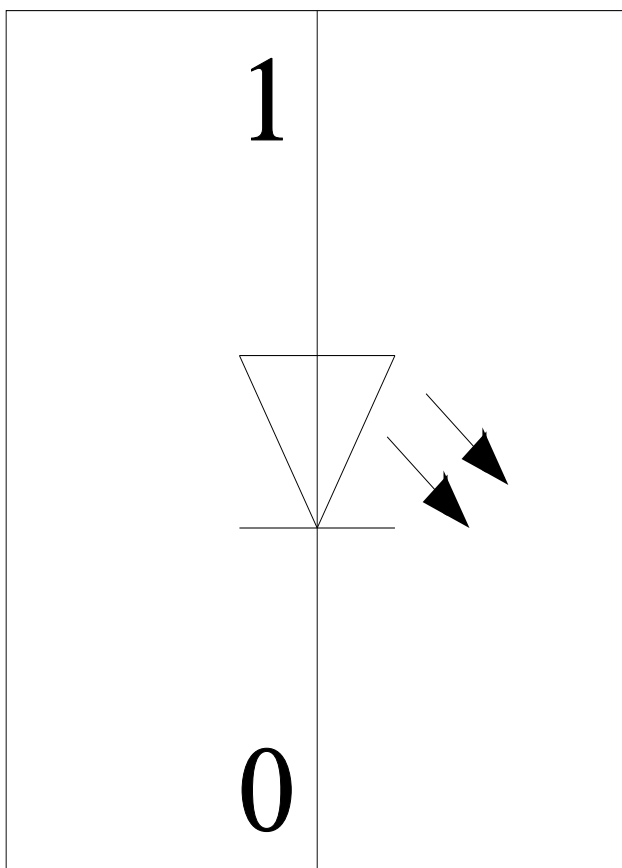
<https://support.industry.siemens.com/cs/ww/it/ps/8WD4420-5BE>

Banca dati immagini (foto prodotto, disegni dimensionali 2D, modelli 3D, schemi delle connessioni, macro EPLAN...)

http://www.automation.siemens.com/bilddb/cax_de.aspx?mlfb=8WD4420-5BE&lang=en



-P



Ultima modifica:

23/12/2020 