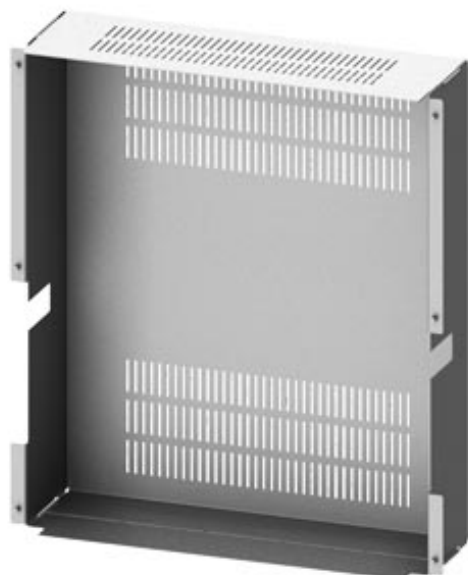


SIVACON S4 segregazione 3WL forma 4 SENTRON 3WL, grand. costr. 1, 2000A a 3/4 poli larghezza 600 mm copertura



Versione	
esecuzione della superficie	zincato
Dettagli	
parte integrante del prodotto	
• ingresso cavo	No
• serratura	No
altezza	600 mm
larghezza	600 mm
larghezza di incasso / per installazione in quadro elettrico	600 mm
materiale	lamiera di acciaio
codice di riferimento	
• secondo EN 61346-2	U
• secondo IEC 81346-2:2009	UC

[Miscellaneous](#)

## Ulteriori informazioni

**Information- and Downloadcenter (Cataloghi, Opuscoli,...)**<http://www.siemens.com/lowvoltage/catalogs>**Industry Mall (sistema di ordinazione Online)**<https://mall.industry.siemens.com/mall/it/it/Catalog/product?mfb=8PQ5000-4BA21>**Service&Support (Manuali, Certificati, Caratteristiche, FAQ, ...)**<https://support.industry.siemens.com/cs/ww/it/ps/8PQ5000-4BA21>**Banca dati immagini (foto prodotto, disegni dimensionali 2D, modelli 3D, schemi delle connessioni, ...)**[http://www.automation.siemens.com/bilddb/cax\\_en.aspx?mfb=8PQ5000-4BA21](http://www.automation.siemens.com/bilddb/cax_en.aspx?mfb=8PQ5000-4BA21)**CAX-Online-Generator**<http://www.siemens.com/cax>**Tender specifications**<http://www.siemens.com/specifications>