

Interruttore automatico 3VA6 UL Frame 150 Classe del potere di interruzione M 35kA @ 480V a 4 poli, protezione impianto ETU820, LI, In=100A protezione da sovraccarico Ir=40A...100A protezione da cortocircuito Ii=1,5...12 x In senza collegamento



Versione	
marca del prodotto	SETRON
denominazione del prodotto	Interruttori automatici scatolati
Denominazione del prodotto / secondo UL-File	MDAE
esecuzione del prodotto	Protezione impianto
Esecuzione dell'interruttore sottocarico / secondo UL 489 / interruttore automatico per Heating, Air Conditioning and Refrigeration (tipo HACR)	Sì
Esecuzione dello sganciatore di sovracorrente	ETU820
Funzione di protezione dello sganciatore di sovracorrente	LI
Numero di poli	4

Dati tecnici generali	
Tensione nominale di isolamento Ui	600 V
Max. tensione nominale di impiego Ue con AC	600 V
Potenza dissipata [W] / max.	13 W
Potenza dissipata [W] / con valore nominale di corrente / con AC / in stato di funzionamento caldo / per ogni polo	4,33 W

Durata di vita meccanica (cicli di manovra) / tip.	20 000
Durata di vita elettrica (cicli di manovra) / con AC-1 / con 380/415 V	9 000
Durata di vita elettrica (cicli di manovra) / con AC-1 / con 690 V	5 000
Durata di vita elettrica (cicli di manovra) / con 480 V	9 000
Durata di vita elettrica (cicli di manovra) / con 600 V	9 000
Caratteristica del prodotto / per conduttore di neutro / potenziabile/aggiornabile / protezione da cortocircuito e sovraccarico	No
Esecuzione della sorveglianza di guasto verso terra	Senza
Funzione del prodotto	
• Funzione di comunicazione	Sì
• altra funzione di misura	Sì

Electricità

Marchatura / secondo UL 489 / 100%-rated breaker	No
Corrente permanente / valore nominale / max.	150 A
Corrente permanente nominale I _n	100 A
Corrente di impiego	
• a 40 °C	100 A
• a 45 °C	100 A
• a 50 °C	100 A
• a 55 °C	100 A
• a 60 °C	100 A
• a 65 °C	100 A
• a 70 °C	100 A

Capacità di commutazione IEC 60947

Classe di potere di interruzione dell'interruttore automatico	M
Potere di interruzione estremo in cortocircuito (I _{cu})	
• con 240 V	85 kA
• con 415 V	55 kA
• con 690 V	2,5 kA
Potere di interruzione di servizio in cortocircuito (I _{cs})	
• con 240 V	85 kA
• con 415 V	55 kA
• con 690 V	2,5 kA
Potere di chiusura in cortocircuito (I _{cm})	
• con 240 V	187 kA
• con 415 V	121 kA
• con 690 V	3,8 kA

Capacità di commutazione UL 489

Potere di interruzione corrente	
• con 240 V	100 kA
• con 480 V	35 kA
• con 600 V	18 kA

Parametri regolabili

Valore di intervento impostabile per corrente / dello sganciatore di sovraccarico dipendente dalla corrente / valore iniziale	40 A
Valore di intervento impostabile per corrente / dello sganciatore di sovraccarico dipendente dalla corrente / Valore finale	100 A
Classe di intervento / dello sganciatore L / con curva caratteristica I2t / valore iniziale	0,5
Classe di intervento / dello sganciatore L / con curva caratteristica I2t / Valore finale	25
Valore di intervento impostabile per corrente / dello sganciatore di cortocircuito istantaneo / valore iniziale	150 A
Valore di intervento impostabile per corrente / dello sganciatore di cortocircuito istantaneo / Valore finale	1 200 A
Esecuzione della protezione conduttore N	impostabile OFF; 20 % ... 150 %.
Funzione del prodotto / Protezione da guasto verso terra	No

Progettazione meccanica

Altezza [in]	7,8 in
Altezza	198 mm
Larghezza [in]	5,5 in
Larghezza	140 mm
Profondità [in]	3,4 in
profondità	86 mm

Connessioni

Disposizione della connessione elettrica / per circuito principale	senza collegamento
Esecuzione del collegamento elettrico / per circuito principale	senza

Circuito ausiliario

Numero dei contatti CO / per contatti ausiliari	0
---	---

Accessori

Ampliamento del prodotto / opzionale / Comando motorizzato	Sì
--	----

Condizioni ambientali

Grado di protezione IP / lato frontale	IP40
temperatura ambiente	

- durante l'esercizio / min. -25 °C
- durante l'esercizio / max. 70 °C
- durante l'immagazzinaggio / min. -40 °C
- durante l'immagazzinaggio / max. 80 °C

Certificati

codice di riferimento / secondo IEC 81346-2:2009	Q
Certificato di idoneità / come omologazione per Marine (non per navi da guerra) / Supplement SB	Si

General Product Approval



General Product Approval	EMC	Declaration of Conformity	Shipping Approval	other
--------------------------	-----	---------------------------	-------------------	-------



[Miscellaneous](#)

Ulteriori informazioni

Information- and Downloadcenter (Cataloghi, Opuscoli,...)

<http://www.siemens.com/lowvoltage/catalogs>

Industry Mall (sistema di ordinazione Online)

<https://mall.industry.siemens.com/mall/it/it/Catalog/product?mifb=3VA6110-5KL41-0AA0>

Service&Support (Manuali, Certificati, Caratteristiche, FAQ, ...)

<https://support.industry.siemens.com/cs/ww/it/ps/3VA6110-5KL41-0AA0>

Banca dati immagini (foto prodotto, disegni dimensionali 2D, modelli 3D, schemi delle connessioni, ...)

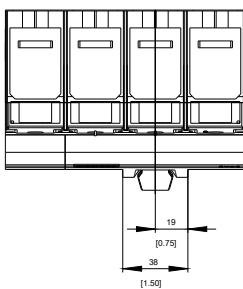
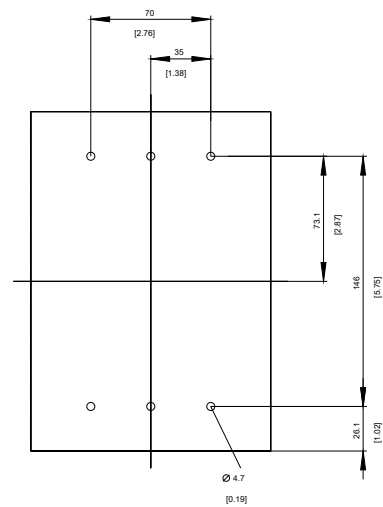
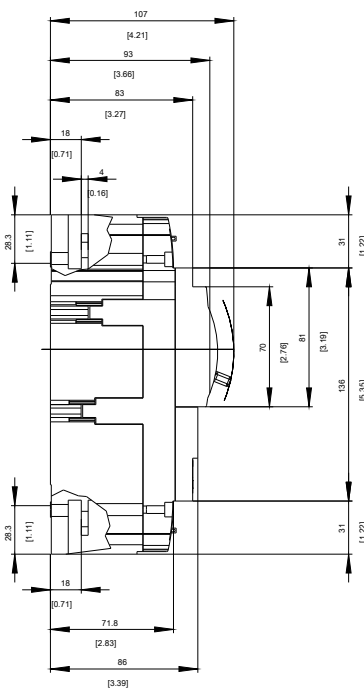
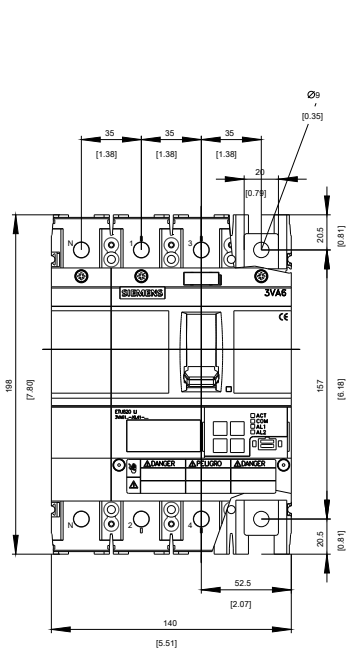
http://www.automation.siemens.com/bilddb/cax_en.aspx?mifb=3VA6110-5KL41-0AA0

CAX-Online-Generator

<http://www.siemens.com/cax>

Tender specifications

<http://www.siemens.com/specifications>



SIEMENS



