

pulsante doppio, 22 mm, rotondo, in metallo, lucido, bianco, nero, bottoni, piatto



marca del prodotto	SIRIUS ACT
denominazione del prodotto	Pulsante doppio
esecuzione del prodotto	Elemento di manovra/segnalazione
designazione del tipo di prodotto	3SU1
Serie di prodotti	Metallo, lucido, 22 mm

<b>Custodia</b>	
Numero dei punti di comando	1

<b>Attuatore</b>	
dell'elemento di comando	Bottoni, piatti
Modo di funzionamento dell'elemento di azionamento	A impulso
Ampliamento del prodotto opzionale dispositivo di illuminazione	No
Colore	
• dell'elemento di azionamento	Bianco / nero
Materiale dell'elemento di azionamento	plastica
Forma dell'elemento di azionamento	ovale

<b>Ghiera</b>	
Parte integrante del prodotto Anello frontale	Sì

Esecuzione della ghiera frontale	Standard
Materiale della ghiera frontale	Metallo lucido
Colore della ghiera frontale	Argento

#### Dati tecnici generali

<ul style="list-style-type: none"> <li>grado di protezione IP</li> </ul>	IP66, IP67, IP69 (IP69K)
Grado di protezione NEMA	1, 2, 3, 3R, 4, 4X, 12, 13
Resistenza agli urti	
<ul style="list-style-type: none"> <li>secondo IEC 60068-2-27</li> </ul>	Onda semisinusoidale 50g / 11 ms
Resistenza a vibrazioni	
<ul style="list-style-type: none"> <li>secondo IEC 60068-2-6</li> </ul>	10 ... 500 Hz: 5 g
Frequenza di commutazione max.	3 600 1/h
Durata di vita meccanica (cicli di manovra)	
<ul style="list-style-type: none"> <li>tip.</li> </ul>	2 000 000
codice di riferimento secondo IEC 81346-2:2009	S
Codice di riferimento secondo EN 61346-2	S

#### Condizioni ambientali

<ul style="list-style-type: none"> <li>temperatura ambiente durante l'esercizio</li> <li>temperatura ambiente durante l'immagazzinaggio</li> </ul>	-25 ... +70 °C -40 ... +80 °C
Categoria ambientale durante l'esercizio secondo IEC 60721	3M6, 3S2, 3B2, 3C3, 3K6 (con umidità relativa dell'aria 10 ... 95 %)

#### Montaggio/ Fissaggio/ Dimensioni

altezza	57,9 mm
larghezza	29,9 mm
Forma della finestra d'incasso	circolare
Diametro di incasso	22,3 mm
Tolleranza positiva del diametro di incasso	0,4 mm
Altezza di incasso	14,4 mm
Larghezza di incasso	29,9 mm
Profondità di incasso	25,7 mm

#### Certificati/ Approvazioni

General Product Approval	Declaration of Conformity	Test Certificates
--------------------------	---------------------------	-------------------



[Miscellaneous](#)

[Type Test Certificates/Test Report](#)

Test Certificates	Marine / Shipping
-------------------	-------------------

[Special Test Certificate](#)



other
-------

[Confirmation](#)

### Ulteriori informazioni

**Information- and Downloadcenter (Cataloghi, Opuscoli,...)**

<https://www.siemens.com/ic10>

**Industry Mall (sistema di ordinazione Online)**

<https://mall.industry.siemens.com/mall/it/it/Catalog/product?mfb=3SU1050-3AB61-0AA0>

**Generatore CAx online**

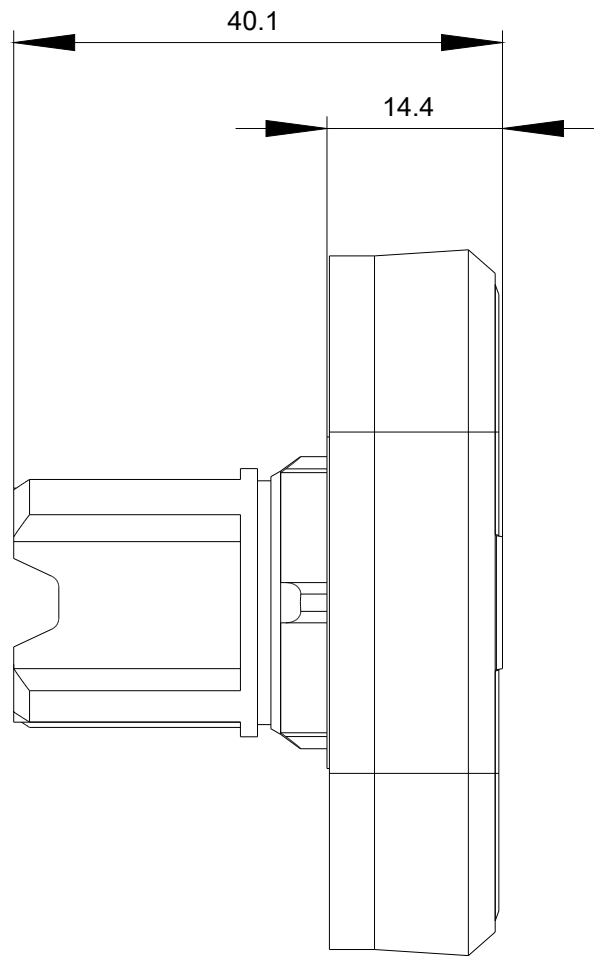
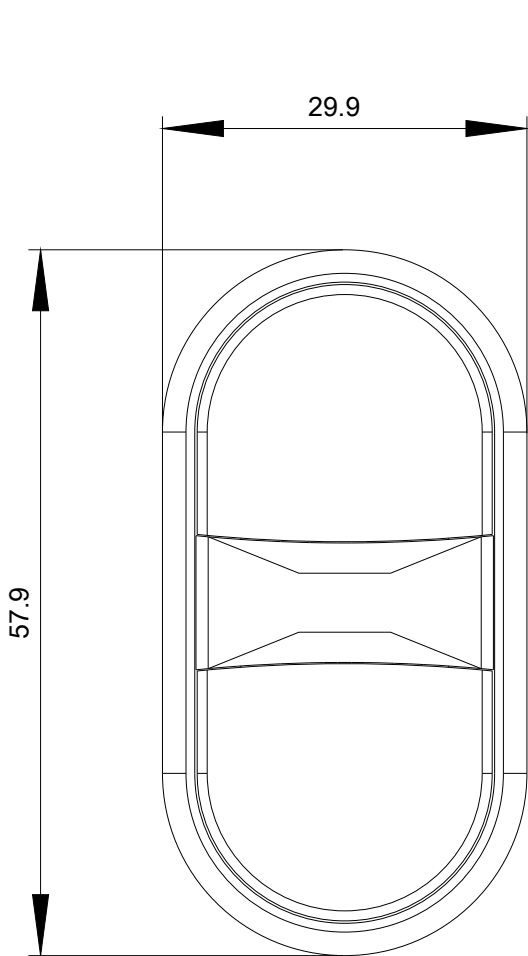
<http://support.automation.siemens.com/WW/CAxorder/default.aspx?lang=en&mfb=3SU1050-3AB61-0AA0>

**Service&Support (Manuali, Certificati, Caratteristiche, FAQ, ...)**

<https://support.industry.siemens.com/cs/ww/it/ps/3SU1050-3AB61-0AA0>

**Banca dati immagini (foto prodotto, disegni dimensionali 2D, modelli 3D, schemi delle connessioni, macro EPLAN...)**

[http://www.automation.siemens.com/bilddb/cax\\_de.aspx?mfb=3SU1050-3AB61-0AA0&lang=en](http://www.automation.siemens.com/bilddb/cax_de.aspx?mfb=3SU1050-3AB61-0AA0&lang=en)



Ultima modifica:

06/08/2020