

manipolatore joystick, 22 mm, rotondo, in plastica, nero, 2 posizioni di commutazione, permanente verticale, senza blocco meccanico



Marca del prodotto	SIRIUS ACT
Denominazione del prodotto	Manipolatore joystick
Esecuzione del prodotto	Elemento di manovra/segnalazione
Designazione del tipo di prodotto	3SU1
Serie di prodotti	Plastica, nero, 22 mm

Attuatore	
dell'elemento di comando	senza blocco meccanico
Modo di funzionamento dell'elemento di azionamento	Permanente
Direzione dell'azionamento	verticale
Ampliamento del prodotto opzionale dispositivo di illuminazione	No
Colore	
• dell'elemento di azionamento	Nero
Materiale dell'elemento di azionamento	plastica
Forma dell'elemento di azionamento	Manopola prolungata
Diametro esterno dell'elemento di azionamento	30,5 mm
Numero delle posizioni di commutazione	2
Angolo di deflessione max. [°]	30°

Ghiera

Parte integrante del prodotto Anello frontale	Sì
Esecuzione della ghiera frontale	sporgente
Materiale della ghiera frontale	plastica
Colore della ghiera frontale	Nero

Dati tecnici generali

Grado di protezione IP	IP65, IP67
Grado di protezione NEMA	1, 2, 3, 3R, 4, 4X, 12, 13
Resistenza agli urti <ul style="list-style-type: none"> secondo IEC 60068-2-27 per applicazioni ferroviarie secondo EN 61373 	Onda semisinusoidale 50g / 11 ms categoria 1, classe B
Resistenza a vibrazioni <ul style="list-style-type: none"> secondo IEC 60068-2-6 per applicazioni ferroviarie secondo EN 61373 	10 ... 500 Hz: 5 g categoria 1, classe B
Frequenza di commutazione max.	3 600 1/h
Durata di vita meccanica (cicli di manovra) <ul style="list-style-type: none"> come durata di funzionamento per ogni direzione di azionamento tip. 	100 000
Codice di riferimento secondo IEC 81346-2:2009	S
Codice di riferimento secondo EN 61346-2	S

Sicurezza

Valore B10 <ul style="list-style-type: none"> per alto tasso di richiesta secondo SN 31920 	100 000
Quota di guasti pericolosi <ul style="list-style-type: none"> per basso tasso di richiesta secondo SN 31920 per alto tasso di richiesta secondo SN 31920 	20 % 20 %
Tasso di guasto [FIT] <ul style="list-style-type: none"> per basso tasso di richiesta secondo SN 31920 	100 FIT
Valore T1 per intervallo di proof test o durata d'utilizzo secondo IEC 61508	20 y

Condizioni ambientali





Temperatura ambiente <ul style="list-style-type: none"> durante l'esercizio durante l'immagazzinaggio 	-25 ... +70 °C -40 ... +80 °C
Categoria ambientale durante l'esercizio secondo IEC 60721	3M6, 3S2, 3B2, 3C3, 3K6 (con umidità relativa dell'aria 10 ... 95 %)

Montaggio/ Fissaggio/ Dimensioni

Altezza	30,5 mm
Larghezza	30,5 mm
Forma della finestra d'incasso	circolare
Diametro di incasso	22,3 mm

Tolleranza positiva del diametro di incasso	0,4 mm
Altezza di incasso	71,3 mm
Larghezza di incasso	30,5 mm
Profondità di incasso	25,6 mm

Certificati/ Approvazioni

General Product Approval	Declaration of Conformity	Test Certificates
 CSA  UL  EAC  EG-Konf.	Miscellaneous	Type Test Certificates/Test Report

Test Certificates	Marine / Shipping
Special Test Certificates	 ABS  LRS  PRS  RINA  RMRS

other
Confirmation

Ulteriori informazioni

Information- and Downloadcenter (Cataloghi, Opuscoli,...)

<https://www.siemens.com/ic10>

Industry Mall (sistema di ordinazione Online)

<https://mall.industry.siemens.com/mall/it/it/Catalog/product?mlfb=3SU1000-7AB10-0AA0>

Generatore CAx online

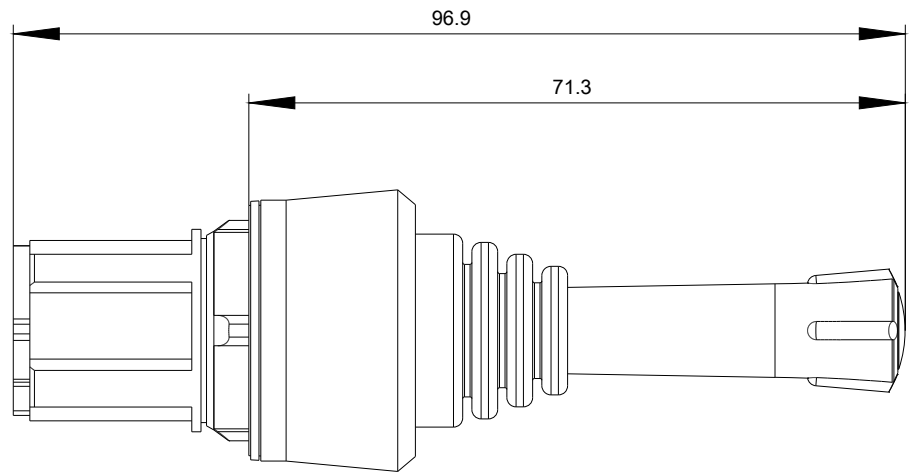
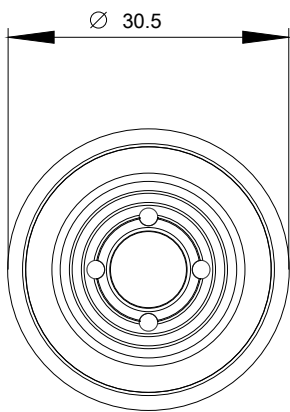
<http://support.automation.siemens.com/WW/CAXorder/default.aspx?lang=en&mlfb=3SU1000-7AB10-0AA0>

Service&Support (Manuali, Certificati, Caratteristiche, FAQ, ...)

<https://support.industry.siemens.com/cs/ww/it/ps/3SU1000-7AB10-0AA0>

Banca dati immagini (foto prodotto, disegni dimensionali 2D, modelli 3D, schemi delle connessioni, macro EPLAN...)

http://www.automation.siemens.com/bilddb/cax_de.aspx?mlfb=3SU1000-7AB10-0AA0&lang=en



Ultima modifica:

06/08/2020