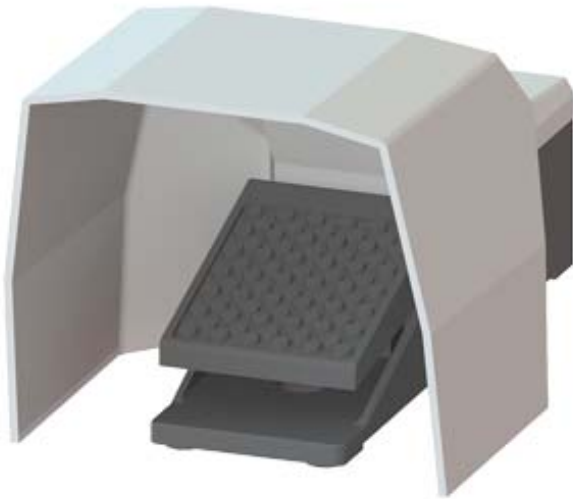


pulsante a pedale, a 1 pedale, con calotta, senza ritenzione meccanica custodia in metallo IP65, 2NO+2NC, ingresso cavi M20 x 1,5



marca del prodotto	SIRIUS
denominazione del prodotto	pulsante a pedale
Idoneità all'impiego Interruttore di sicurezza	No

Dati tecnici generali	
• grado di protezione IP	IP65
codice di riferimento secondo IEC 81346-2:2009	S
codice di riferimento secondo EN 61346-2	S
Numero degli stadi di riduzione	1
Numero dei pedali di azionamento	1
Forza di azionamento minima in direzione di azionamento	20 N
Numero dei contatti NC per contatti ausiliari	2
Numero dei contatti NO per contatti ausiliari	2
• Corrente di impiego con AC-15 con 230 V valore nominale	6 A
• Corrente di impiego con AC-15 con 400 V valore nominale	6 A
Corrente di impiego con DC-13	
• con 24 V valore nominale	3 A

- con 250 V valore nominale

0,25 A

Custodia

Materiale della custodia	metallo
Colore	
<ul style="list-style-type: none"> • della custodia 	nero
<ul style="list-style-type: none"> • della parte superiore della custodia 	grigio

Attuatore

Dotazione del prodotto	
<ul style="list-style-type: none"> • interblocco 	No
<ul style="list-style-type: none"> • elemento di aggancio 	No

Sicurezza

Valore B10	
<ul style="list-style-type: none"> • per alto tasso di richiesta secondo SN 31920 	1 000 000
Quota di guasti pericolosi	
<ul style="list-style-type: none"> • per basso tasso di richiesta secondo SN 31920 	50 %
<ul style="list-style-type: none"> • per alto tasso di richiesta secondo SN 31920 	50 %
Tasso di guasto [FIT]	
<ul style="list-style-type: none"> • per basso tasso di richiesta secondo SN 31920 	100 FIT
Valore T1 per intervallo di proof test o durata d'utilizzo secondo IEC 61508	20 y
Esecuzione del passacavo	M20 x 1,5

Condizioni ambientali

<ul style="list-style-type: none"> • temperatura ambiente durante l'esercizio 	-25 ... +80 °C
--	----------------

Montaggio/ Fissaggio/ Dimensioni

altezza	138 mm
larghezza	156 mm
profondità	265 mm

Certificati/ Approvazioni

General Product Approval**Declaration of Conformity**

CCC



CSA



UL



EG-Konf.

[Miscellaneous](#)**Test Certificates****Marine / Shipping**[Miscellaneous](#)

ABS



LRS

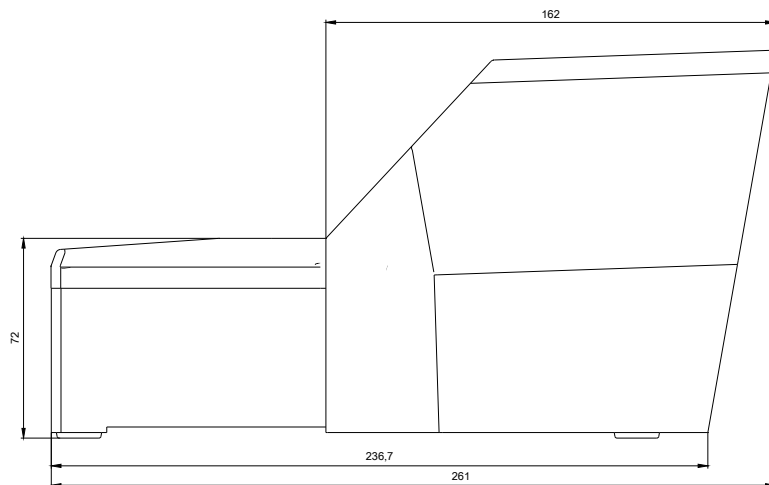
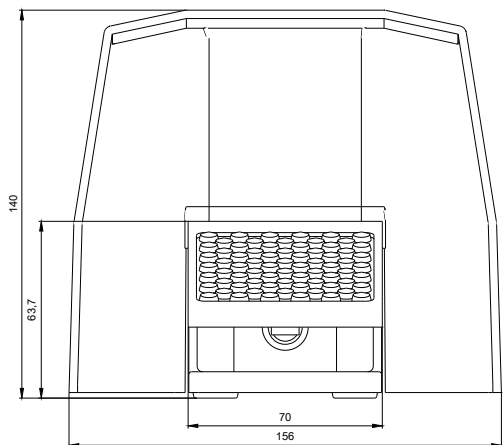


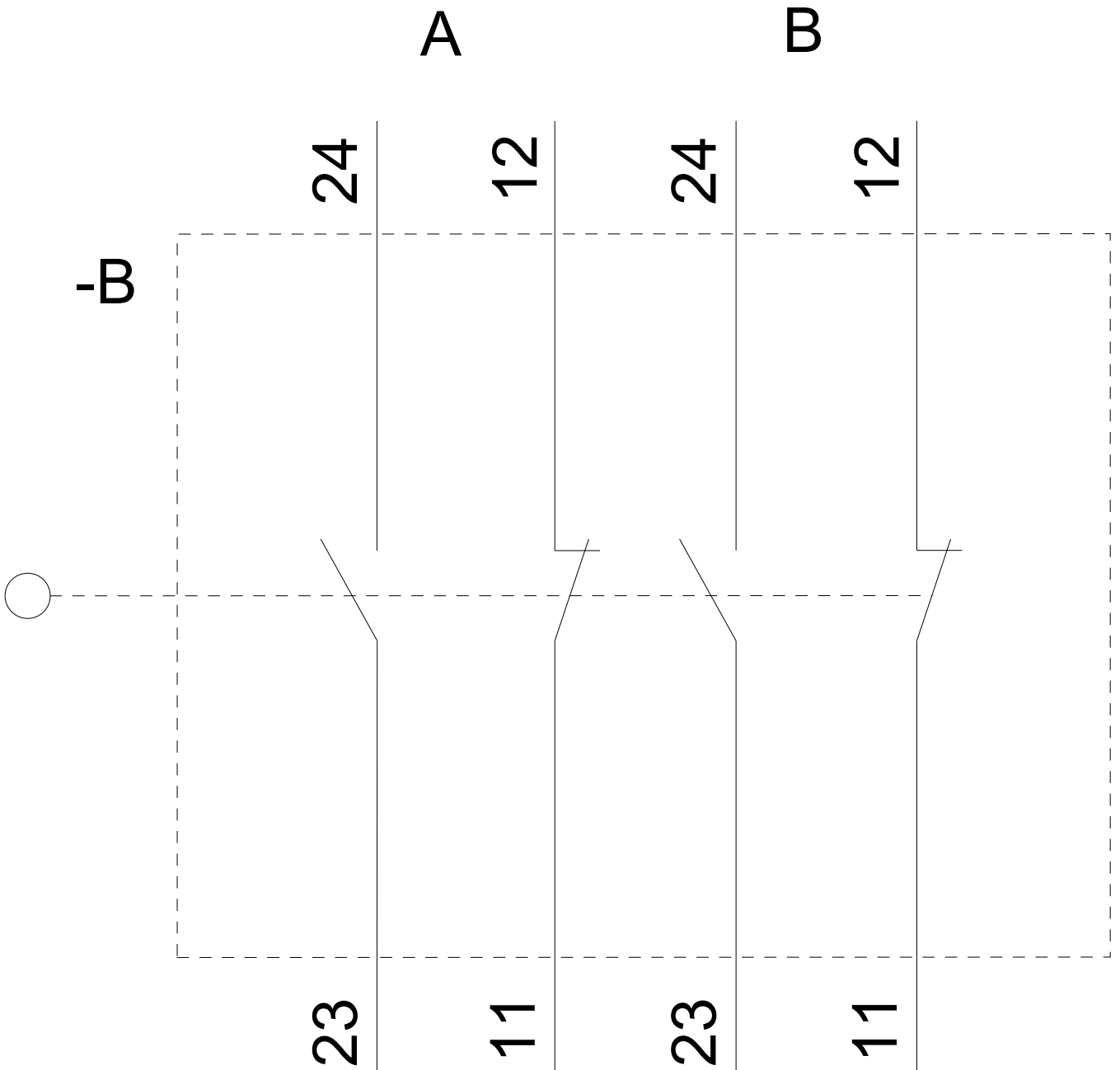
PRS



RINA

DNV-GL
DNVGL.COM/AF**other**[Confirmation](#)**Ulteriori informazioni****Information- and Downloadcenter (Cataloghi, Opuscoli,...)**<https://www.siemens.com/ic10>**Industry Mall (sistema di ordinazione Online)**<https://mall.industry.siemens.com/mall/it/it/Catalog/product?mlfb=3SE2903-1AA20>**Generatore CAx online**<http://support.automation.siemens.com/WW/CAXorder/default.aspx?lang=en&mlfb=3SE2903-1AA20>**Service&Support (Manuali, Certificati, Caratteristiche, FAQ, ...)**<https://support.industry.siemens.com/cs/ww/it/ps/3SE2903-1AA20>**Banca dati immagini (foto prodotto, disegni dimensionali 2D, modelli 3D, schemi delle connessioni, macro EPLAN...)**http://www.automation.siemens.com/bilddb/cax_de.aspx?mlfb=3SE2903-1AA20&lang=en





Ultima modifica:

18/08/2020