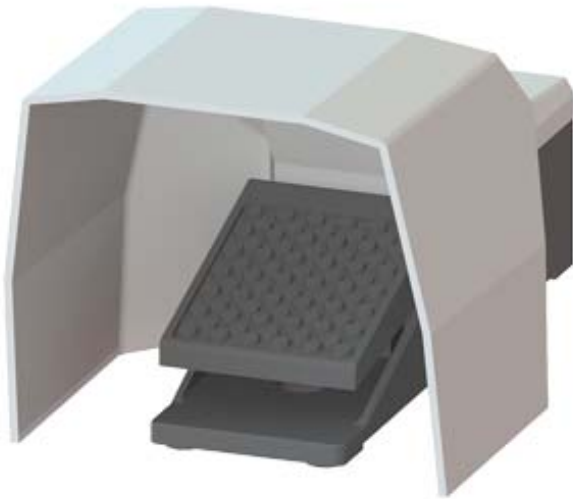


pulsante a pedale, a 1 pedale con calotta, senza ritenzione meccanica custodia in metallo IP65, 1 NO+1 NC, ingresso cavi M20 x 1,5



marca del prodotto	SIRIUS
denominazione del prodotto	pulsante a pedale
Idoneità all'impiego Interruttore di sicurezza	No

Dati tecnici generali	
• grado di protezione IP	IP65
codice di riferimento secondo IEC 81346-2:2009	S
codice di riferimento secondo EN 61346-2	S
Numero degli stadi di riduzione	1
Numero dei pedali di azionamento	1
Forza di azionamento minima in direzione di azionamento	15 N
Numero dei contatti NC per contatti ausiliari	1
Numero dei contatti NO per contatti ausiliari	1
• Corrente di impiego con AC-15 con 230 V valore nominale	16 A
• Corrente di impiego con AC-15 con 400 V valore nominale	16 A
Corrente di impiego con DC-13	
• con 24 V valore nominale	3 A

- con 250 V valore nominale

0,25 A

Custodia

Materiale della custodia	metallo
Colore	
• della custodia	nero
• della parte superiore della custodia	grigio

Attuatore

Dotazione del prodotto	
• interblocco	No
• elemento di aggancio	No

Sicurezza

Valore B10	
• per alto tasso di richiesta secondo SN 31920	1 000 000
Quota di guasti pericolosi	
• per basso tasso di richiesta secondo SN 31920	50 %
• per alto tasso di richiesta secondo SN 31920	50 %
Tasso di guasto [FIT]	
• per basso tasso di richiesta secondo SN 31920	100 FIT
Valore T1 per intervallo di proof test o durata d'utilizzo secondo IEC 61508	20 y
Esecuzione del passacavo	M20 x 1,5

Condizioni ambientali

• temperatura ambiente durante l'esercizio	-25 ... +80 °C
--	----------------

Montaggio/ Fissaggio/ Dimensioni

altezza	138 mm
larghezza	156 mm
profondità	265 mm

Certificati/ Approvazioni

General Product Approval**Declaration of Conformity**

CCC



CSA



UL



EG-Konf.

[Miscellaneous](#)**Test Certificates****Marine / Shipping**[Miscellaneous](#)

ABS



LRS

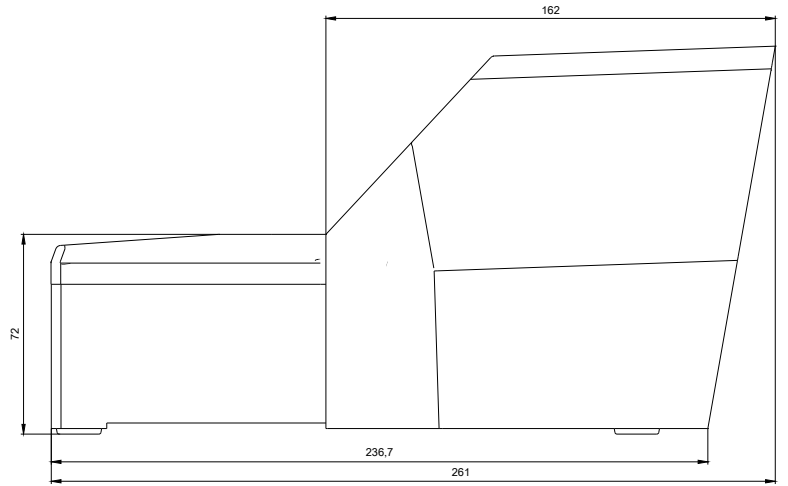
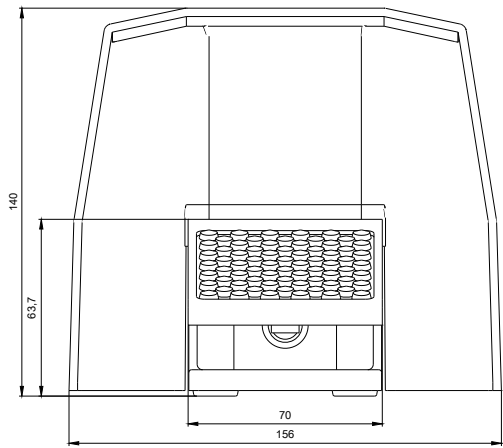


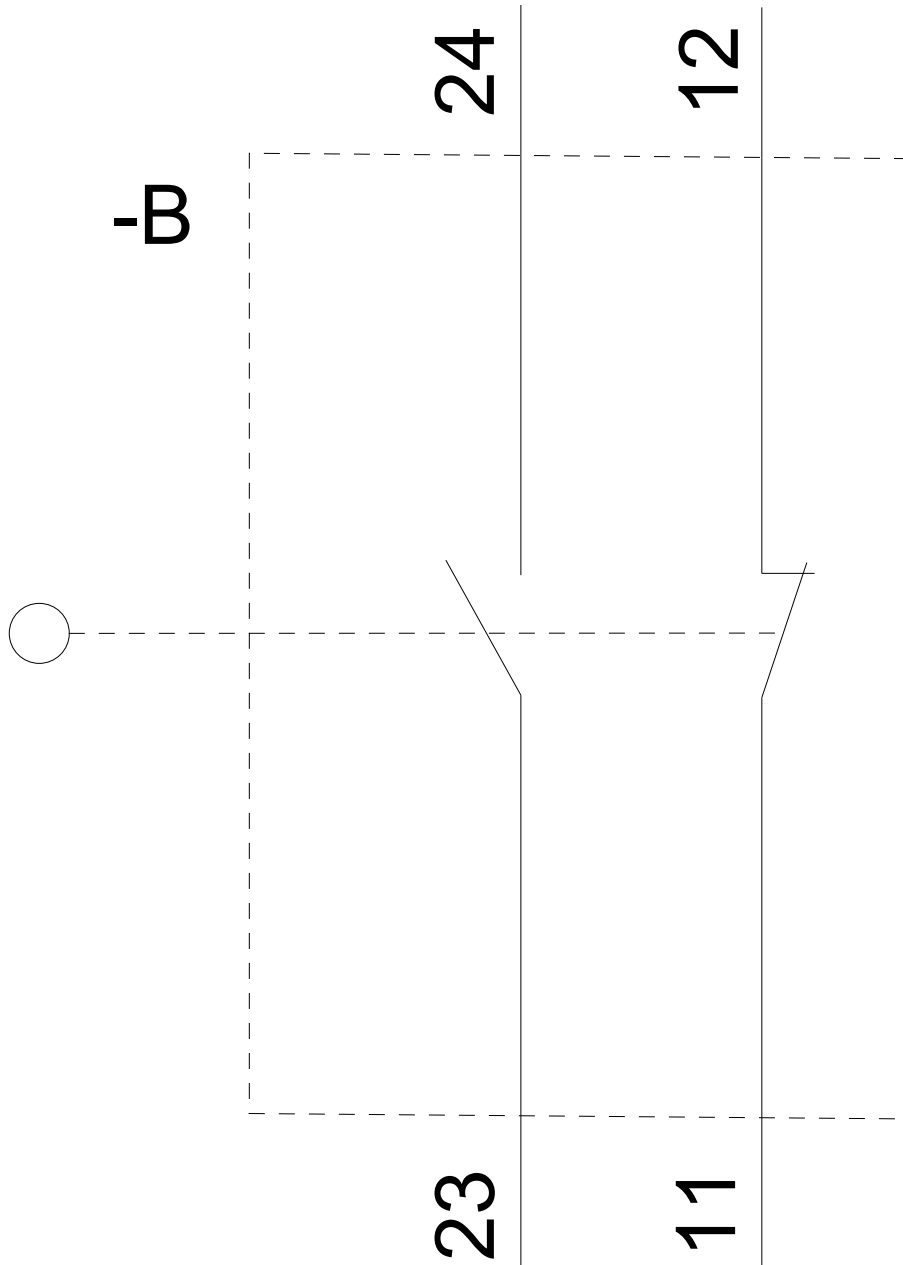
PRS



RINA

DNV-GL
DNVGL.COM/AF**other**[Confirmation](#)**Ulteriori informazioni****Information- and Downloadcenter (Cataloghi, Opuscoli,...)**<https://www.siemens.com/ic10>**Industry Mall (sistema di ordinazione Online)**<https://mall.industry.siemens.com/mall/it/it/Catalog/product?mlfb=3SE2902-0AA20>**Generatore CAx online**<http://support.automation.siemens.com/WW/CAXorder/default.aspx?lang=en&mlfb=3SE2902-0AA20>**Service&Support (Manuali, Certificati, Caratteristiche, FAQ, ...)**<https://support.industry.siemens.com/cs/ww/it/ps/3SE2902-0AA20>**Banca dati immagini (foto prodotto, disegni dimensionali 2D, modelli 3D, schemi delle connessioni, macro EPLAN...)**http://www.automation.siemens.com/bilddb/cax_de.aspx?mlfb=3SE2902-0AA20&lang=en





Ultima modifica:

18/08/2020