

interruttore automatico grandezza costruttiva S00 per protezione motore, CLASS 10 sganciatore A 2,8...4 A sganciatore N 52 A morsetto a vite potere di manovra standard con blocchetto di contatti ausiliari frontale 1NO+1NC



marca del prodotto	SIRIUS
denominazione del prodotto	Interruttore automatico
esecuzione del prodotto	Per protezione motore
designazione del tipo di prodotto	3RV2

Dati tecnici generali	
Grandezza costruttiva dell'interruttore automatico	S00
Grandezza costruttiva del contattore combinabile specifica di azienda	S00, S0
Ampliamento del prodotto	
<ul style="list-style-type: none"> <li>Blocchetto di contatti ausiliari</li> </ul>	Sì
Potenza dissipata [W] con valore nominale di corrente	
<ul style="list-style-type: none"> <li>con AC in stato di funzionamento caldo</li> <li>con AC in stato di funzionamento caldo per ogni polo</li> </ul>	7,25 W 2,4 W
Tensione di isolamento con grado di inquinamento 3 con AC valore nominale	690 V
Tensione di tenuta a impulso valore nominale	6 kV
Tensione max. ammissibile per separazione sicura	

<ul style="list-style-type: none"> <li>• in reti con centro stella non collegato a terra tra circuito principale e circuito ausiliario</li> </ul>	400 V
<ul style="list-style-type: none"> <li>• in reti con centro stella collegato a terra tra circuito principale e circuito ausiliario</li> </ul>	400 V
<ul style="list-style-type: none"> <li>• Grado di protezione IP lato frontale</li> </ul>	IP20
<ul style="list-style-type: none"> <li>• Grado di protezione IP del morsetto di collegamento</li> </ul>	IP20
<b>Resistenza agli urti</b>	
<ul style="list-style-type: none"> <li>• secondo IEC 60068-2-27</li> </ul>	25g / 11 ms
<b>Durata di vita meccanica (cicli di manovra)</b>	
<ul style="list-style-type: none"> <li>• dei contatti principali tip.</li> </ul>	100 000
<ul style="list-style-type: none"> <li>• dei contatti ausiliari tip.</li> </ul>	100 000
<b>Durata di vita elettrica (cicli di manovra)</b>	
<ul style="list-style-type: none"> <li>• tip.</li> </ul>	100 000
<b>Tipo di protezione antideflagrante secondo la Direttiva di prodotto ATEX 2014/34/UE</b>	Ex II (2) GD
Certificato di idoneità secondo la Direttiva di prodotto ATEX 2014/34/UE	DMT 02 ATEX F 001
<b>codice di riferimento secondo IEC 81346-2:2009</b>	Q

#### Condizioni ambientali

<ul style="list-style-type: none"> <li>• altitudine di installazione per altitudine s.l.m. max.</li> </ul>	2 000 m
<ul style="list-style-type: none"> <li>• temperatura ambiente durante l'esercizio</li> </ul>	-20 ... +60 °C
<ul style="list-style-type: none"> <li>• temperatura ambiente durante l'immagazzinaggio</li> </ul>	-50 ... +80 °C
<ul style="list-style-type: none"> <li>• temperatura ambiente durante il trasporto</li> </ul>	-50 ... +80 °C
<b>Compensazione di temperatura</b>	-20 ... +60 °C
Umidità relativa durante l'esercizio	10 ... 95 %

#### Circuito elettrico principale

<b>Numero di poli per circuito principale</b>	3
<b>Valore di intervento impostabile per corrente dello sganciatore di sovraccarico dipendente dalla corrente</b>	2,8 ... 4 A
<b>Tensione di impiego</b>	
<ul style="list-style-type: none"> <li>• valore nominale</li> </ul>	690 V
<ul style="list-style-type: none"> <li>• con AC-3 valore nominale max.</li> </ul>	690 V
<b>Frequenza di impiego valore nominale</b>	50 ... 60 Hz
<b>Corrente di impiego valore nominale</b>	4 A
<b>Corrente di impiego</b>	
<ul style="list-style-type: none"> <li>• con AC-3 <ul style="list-style-type: none"> <li>— con 400 V valore nominale</li> </ul> </li> </ul>	4 A
<b>Potenza di impiego</b>	
<ul style="list-style-type: none"> <li>• con AC-3 <ul style="list-style-type: none"> <li>— con 230 V valore nominale</li> </ul> </li> </ul>	750 W

— con 400 V valore nominale	1 500 W
— con 500 V valore nominale	2 200 W
— con 690 V valore nominale	3 000 W
<b>Frequenza di commutazione</b>	
• con AC-3 max.	15 1/h

Circuito elettrico ausiliario	
<b>Esecuzione del blocchetto di contatti ausiliari</b>	trasversale
<b>Numero dei contatti NC per contatti ausiliari</b>	1
<b>Numero dei contatti NO per contatti ausiliari</b>	1
<b>Numero dei contatti CO</b>	
• per contatti ausiliari	0
<b>Corrente di impiego dei contatti ausiliari con AC-15</b>	
• con 24 V	2 A
• con 120 V	0,5 A
• con 125 V	0,5 A
• con 230 V	0,5 A
<b>Corrente di impiego dei contatti ausiliari con DC-13</b>	
• con 24 V	1 A
• con 60 V	0,15 A

Funzione di protezione/ monitoraggio	
<b>Funzione del prodotto</b>	
• Rilevamento di guasto verso terra	No
• Rilevamento di mancanza fase	Sì
<b>Classe di intervento</b>	CLASS 10
<b>Esecuzione dello sganciatore di sovraccarico</b>	termico
<b>Potere di interruzione di servizio in cortocircuito (Ics) con AC</b>	
• con 240 V valore nominale	100 kA
• con 400 V valore nominale	100 kA
• con 500 V valore nominale	100 kA
• con 690 V valore nominale	4 kA
<b>Potere di interruzione estremo in cortocircuito (Icu)</b>	
• con AC con 240 V valore nominale	100 kA
• con AC con 400 V valore nominale	100 kA
• con AC con 500 V valore nominale	100 kA
• con AC con 690 V valore nominale	6 kA
<b>Valore di intervento corrente</b>	
• dello sganciatore di cortocircuito istantaneo	52 A

Dati nominali UL/CSA	
<b>Corrente a pieno carico (FLA) per motore trifase</b>	
• con 480 V valore nominale	4 A

<ul style="list-style-type: none"> <li>• con 600 V valore nominale</li> </ul>	4 A
<b>Potenza meccanica erogata [hp]</b>	
<ul style="list-style-type: none"> <li>• per motore monofase in corrente alternata           <ul style="list-style-type: none"> <li>— con 110/120 V valore nominale</li> <li>— con 230 V valore nominale</li> </ul> </li> <li>• per motore trifase           <ul style="list-style-type: none"> <li>— con 200/208 V valore nominale</li> <li>— con 220/230 V valore nominale</li> <li>— con 460/480 V valore nominale</li> <li>— con 575/600 V valore nominale</li> </ul> </li> </ul>	0,125 hp 0,333 hp  0,75 hp 0,75 hp 2 hp 3 hp
<b>Caricabilità dei contatti dei contatti ausiliari secondo UL</b>	C300 / R300

#### Protezione da cortocircuito

<b>Funzione del prodotto Protezione da cortocircuito</b>	Sì
<b>Esecuzione dello sganciatore di cortocircuito</b>	magnetico
<b>Esecuzione della cartuccia fusibile</b>	
<ul style="list-style-type: none"> <li>• per protezione da cortocircuito dei blocchetti di contatti ausiliari necessario</li> </ul>	fusibile gL/gG: 10 A, interruttore automatico cavo C 6 A (corrente di cortocircuito I <sub>k</sub> < 400 A)
<b>Esecuzione della cartuccia fusibile con rete IT per protezione da cortocircuito del circuito principale</b>	
<ul style="list-style-type: none"> <li>• con 400 V</li> <li>• con 500 V</li> <li>• con 690 V</li> </ul>	gL/gG 32 A gL/gG 32 A gL/gG 25 A

#### Montaggio/ Fissaggio/ Dimensioni

<ul style="list-style-type: none"> <li>• <b>posizione di montaggio</b></li> </ul>	a piacere
<b>Tipo di fissaggio</b>	fissaggio a vite e a scatto su guida profilata da 35 mm a norma DIN EN 60715
<b>altezza</b>	97 mm
<b>larghezza</b>	45 mm
<b>profondità</b>	97 mm
<b>Distanza da rispettare</b>	
<ul style="list-style-type: none"> <li>• da componenti messi a terra con 400 V           <ul style="list-style-type: none"> <li>— verso il basso</li> <li>— verso l'alto</li> <li>— indietro</li> <li>— di lato</li> <li>— in avanti</li> </ul> </li> <li>• da componenti in tensione con 400 V           <ul style="list-style-type: none"> <li>— verso il basso</li> <li>— verso l'alto</li> <li>— indietro</li> <li>— di lato</li> </ul> </li> </ul>	30 mm 30 mm 0 mm 9 mm 0 mm  30 mm 30 mm 0 mm 9 mm

— in avanti	0 mm
• da componenti messi a terra con 500 V	
— verso il basso	30 mm
— verso l'alto	30 mm
— indietro	0 mm
— di lato	9 mm
— in avanti	0 mm
• da componenti in tensione con 500 V	
— verso il basso	30 mm
— verso l'alto	30 mm
— indietro	0 mm
— di lato	9 mm
— in avanti	0 mm
• da componenti messi a terra con 690 V	
— verso il basso	50 mm
— verso l'alto	50 mm
— indietro	0 mm
— di lato	30 mm
— in avanti	0 mm
• da componenti in tensione con 690 V	
— verso il basso	50 mm
— verso l'alto	50 mm
— indietro	0 mm
— di lato	30 mm

## Connessioni /Morsetti

<b>Funzione del prodotto</b>	
• Morsetto rimovibile per circuito ausiliario e di comando	No
• Esecuzione del collegamento elettrico per circuito principale	morsetti a vite
• Esecuzione del collegamento elettrico per circuito ausiliario e di comando	morsetti a vite
<b>Disposizione della connessione elettrica per circuito principale</b>	sopra e sotto
<b>Tipo di sezioni di conduttore collegabili</b>	
• per contatti principali	
— filo rigido o multifilare	2x (0,75 ... 2,5 mm <sup>2</sup> ), 2x 4 mm <sup>2</sup>
— filo flessibile con lavorazione dell'estremità del conduttore	2x (0,5 ... 1,5 mm <sup>2</sup> ), 2x (0,75 ... 2,5 mm <sup>2</sup> )
• con conduttori AWG per contatti principali	2x (18 ... 14), 2x 12
<b>Tipo di sezioni di conduttore collegabili</b>	
• per contatti ausiliari	

— filo rigido o multifilare	2x (0,5 ... 1,5 mm <sup>2</sup> ), 2x (0,75 ... 2,5 mm <sup>2</sup> )
— filo flessibile con lavorazione dell'estremità del conduttore	2x (0,5 ... 1,5 mm <sup>2</sup> ), 2x (0,75 ... 2,5 mm <sup>2</sup> )
• con conduttori AWG per contatti ausiliari	2x (20 ... 16), 2x (18 ... 14)
<b>Coppia di serraggio</b>	
• per contatti principali con morsetti a vite	0,8 ... 1,2 N·m
• per contatti ausiliari con morsetti a vite	0,8 ... 1,2 N·m
<b>Esecuzione del codolo del cacciavite</b>	Diametro 5 ... 6 mm
<b>Dimensioni della punta del cacciavite</b>	Pozidriv 2
<b>Esecuzione del filetto della vite di collegamento</b>	
• per contatti principali	M3
• dei contatti ausiliari e di comando	M3

## Sicurezza

<b>Valore B10</b>	
• per alto tasso di richiesta secondo SN 31920	5 000
<b>Quota di guasti pericolosi</b>	
• per basso tasso di richiesta secondo SN 31920	50 %
• per alto tasso di richiesta secondo SN 31920	50 %
<b>Tasso di guasto [FIT]</b>	
• per basso tasso di richiesta secondo SN 31920	50 FIT
<b>Valore T1 per intervallo di proof test o durata d'utilizzo secondo IEC 61508</b>	10 y
<b>Esecuzione della visualizzazione</b>	
• per stato di commutazione	Selettore

## Certificati/ Approvazioni

General Product Approval	For use in hazardous locations
--------------------------	--------------------------------



Declaration of Conformity	Test Certificates	Marine / Shipping
---------------------------	-------------------	-------------------



[Miscellaneous](#)

[Type Test Certificates/Test Report](#)

[Special Test Certificate](#)



Marine / Shipping	other
-------------------	-------



[Confirmation](#)

other	Railway
-------	---------



[Vibration and Shock](#)

[Confirmation](#)

### Ulteriori informazioni

**Information- and Downloadcenter (Cataloghi, Opuscoli,...)**

<https://www.siemens.com/ic10>

**Industry Mall (sistema di ordinazione Online)**

<https://mall.industry.siemens.com/mall/it/it/Catalog/product?mlfb=3RV2011-1EA15>

**Generatore CAx online**

<http://support.automation.siemens.com/WW/CAxorder/default.aspx?lang=en&mlfb=3RV2011-1EA15>

**Service&Support (Manuali, Certificati, Caratteristiche, FAQ, ...)**

<https://support.industry.siemens.com/cs/ww/it/ps/3RV2011-1EA15>

**Banca dati immagini (foto prodotto, disegni dimensionali 2D, modelli 3D, schemi delle connessioni, macro EPLAN...)**

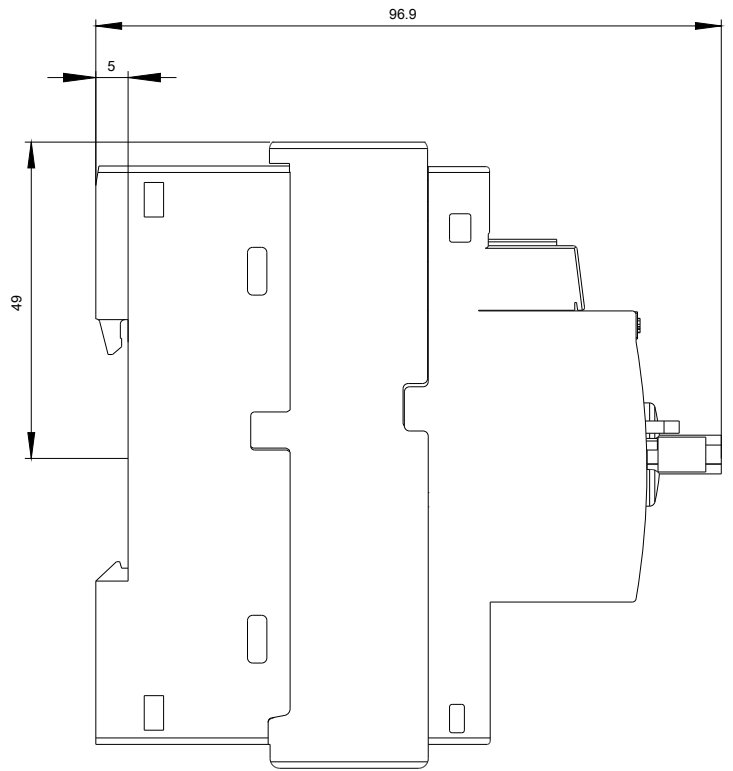
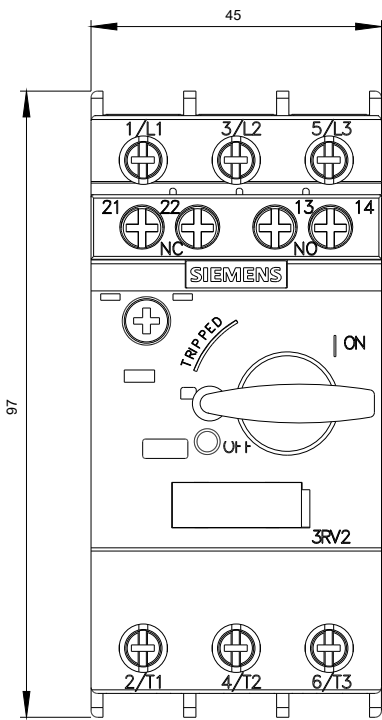
[http://www.automation.siemens.com/bilddb/cax\\_de.aspx?mlfb=3RV2011-1EA15&lang=en](http://www.automation.siemens.com/bilddb/cax_de.aspx?mlfb=3RV2011-1EA15&lang=en)

**Caratteristica: Comportamento di sgancio, I<sub>t</sub>, Corrente di interruzione limitata**

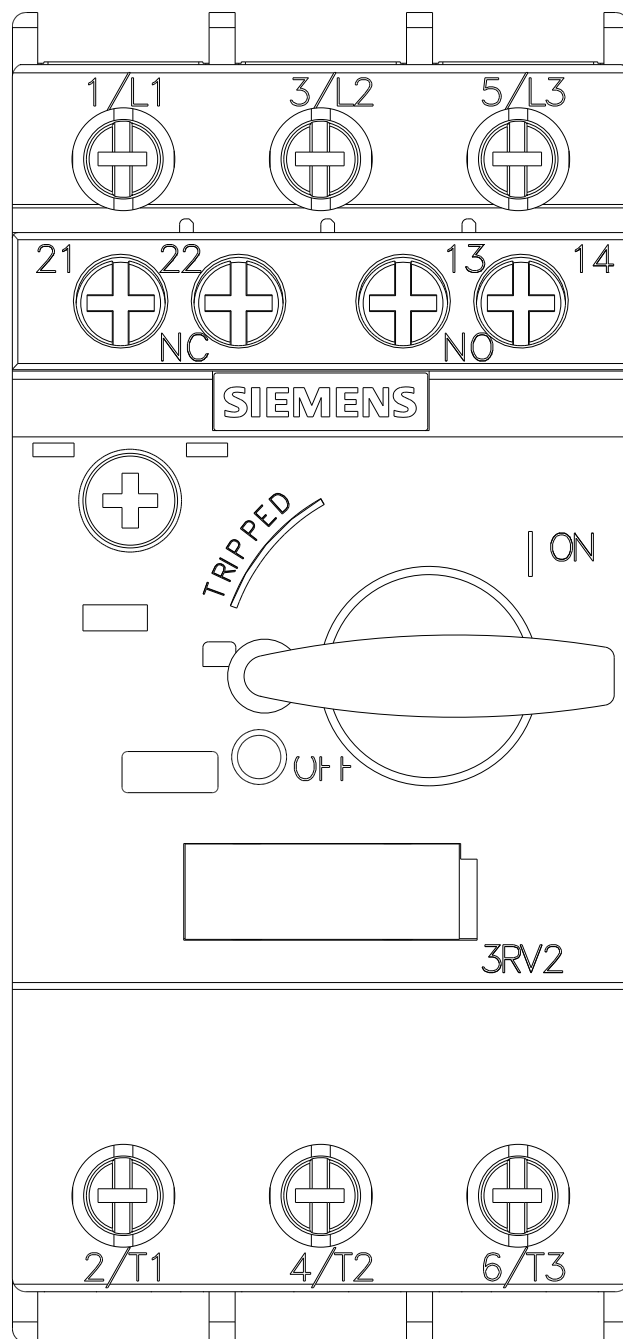
<https://support.industry.siemens.com/cs/ww/en/ps/3RV2011-1EA15/char>

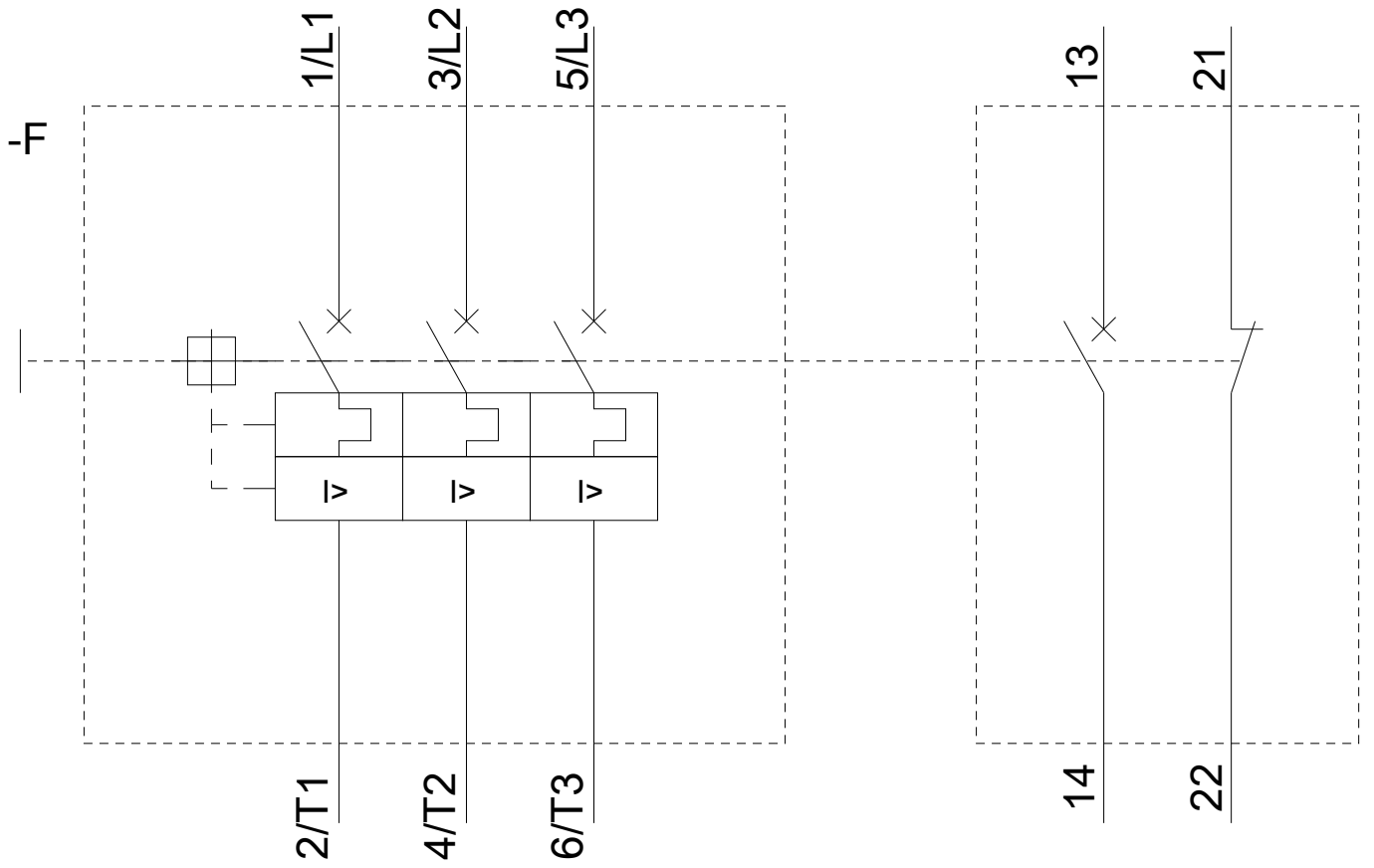
**Ulteriori curve caratteristiche (ad es. durata di vita elettrica, frequenza di manovra)**

<http://www.automation.siemens.com/bilddb/index.aspx?view=Search&mlfb=3RV2011-1EA15&objecttype=14&gridview=view1>









Ultima modifica:

13/08/2020