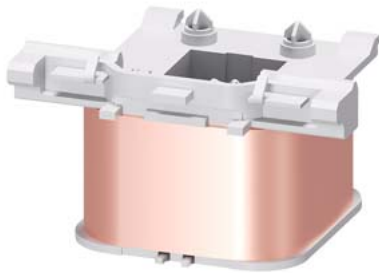


bobina magnetica per contattori S2, AC 42 V, 50 / 60 Hz,



Dati tecnici generali	
marca del prodotto	SIRIUS
denominazione del prodotto	Bobina magnetica
Circuito di comando	
tipo di tensione della tensione di alimentazione di comando	AC
frequenza della tensione di alimentazione comando	50 Hz 60 Hz
<ul style="list-style-type: none"> 1 valore nominale 2 valore nominale 	
tensione di alimentazione di comando	42 V 42 V
<ul style="list-style-type: none"> 1 con AC <ul style="list-style-type: none"> a 50 Hz valore nominale a 60 Hz valore nominale 	
fattore campo di lavoro valore nominale tensione di alimentazione di comando della bobina magnetica con AC	0,8 ... 1,1 0,85 ... 1,1
<ul style="list-style-type: none"> a 50 Hz a 60 Hz 	

Certificati/ Approvazioni			
General Product Approval	EMC	Declaration of Conformity	Marine / Shipping

[Confirmation](#)



[UK Declaration of Conformity](#)



Marine / Shipping

other



[Confirmation](#)

Ulteriori informazioni

Information- and Downloadcenter (Cataloghi, Opuscoli,...)

<https://www.siemens.com/ic10>

Industry Mall (sistema di ordinazione Online)

<https://mall.industry.siemens.com/mall/it/it/Catalog/product?mlfb=3RT2934-5AD21>

Generatore CAx online

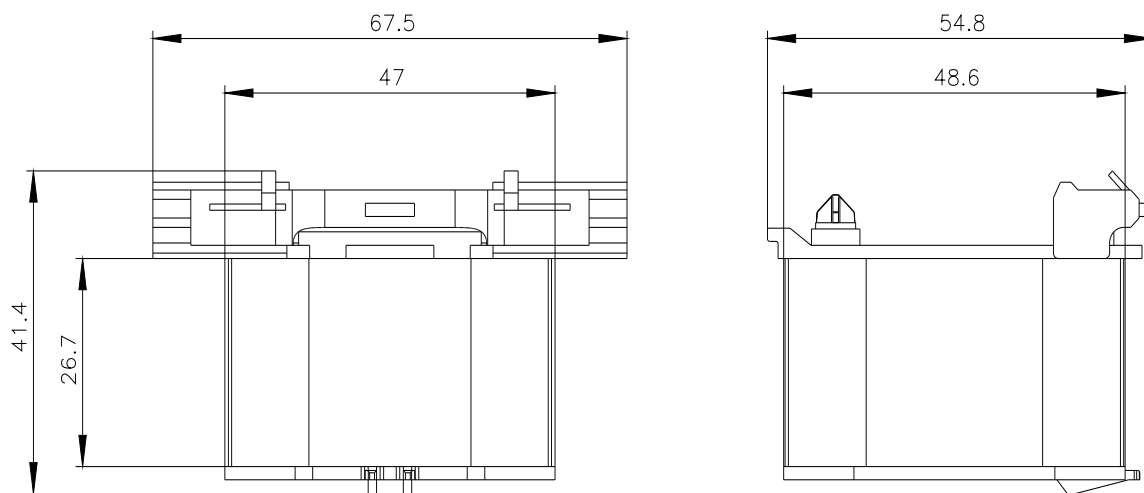
<http://support.automation.siemens.com/WW/CAXorder/default.aspx?lang=en&mlfb=3RT2934-5AD21>

Service&Support (Manuali, Certificati, Caratteristiche, FAQ, ...)

<https://support.industry.siemens.com/cs/ww/it/ps/3RT2934-5AD21>

Banca dati immagini (foto prodotto, disegni dimensionali 2D, modelli 3D, schemi delle connessioni, macro EPLAN...)

http://www.automation.siemens.com/bilddb/cax_de.aspx?mlfb=3RT2934-5AD21&lang=en



Ultima modifica:

21/12/2020 