



ritardatore di apertura, AC/DC 220 / 230 V, per contattori ausiliari e del motore 3RT2

Dati tecnici generali		
marca del prodotto		SIRIUS
denominazione del prodotto		dispositivo di ritardo all'apertura per contattore
grandezza costruttiva del contattore		S00, S0
esecuzione del prodotto		Ritardatore di apertura
temperatura ambiente		
<ul style="list-style-type: none"> <li>• durante l'immagazzinaggio</li> </ul>	°C	-40 ... +80
<ul style="list-style-type: none"> <li>• durante l'esercizio</li> </ul>	°C	-20 ... +60
protezione da contatto contro la folgorazione		protezione per le dita
parte integrante del prodotto circuitazione di protezione		No
Circuito di comando/ Comando		
tipo di tensione della tensione di alimentazione di comando		AC/DC
frequenza della tensione di alimentazione comando		
<ul style="list-style-type: none"> <li>• 1</li> <li>— valore nominale</li> </ul>	Hz	50
<ul style="list-style-type: none"> <li>• 2 valore nominale</li> </ul>	Hz	60
tensione di alimentazione di comando 1		
<ul style="list-style-type: none"> <li>• con DC</li> </ul>	V	200 ... 240
<ul style="list-style-type: none"> <li>• con AC</li> <li>— a 50 Hz</li> </ul>	V	200 ... 240
<ul style="list-style-type: none"> <li>— a 60 Hz</li> </ul>	V	240 ... 200
Montaggio/ Fissaggio/ Dimensioni		
posizione di montaggio		a piacere
tipo di fissaggio		fissaggio a vite e a scatto su guida profilata 35 mm
Conessioni /Morsetti		
esecuzione del collegamento elettrico per circuito ausiliario e di comando		morsetti a vite
Certificati/ Approvazioni		
General Product Approval	EMC	Declaration of Conformity



[Confirmation](#)



Declaration of

Test Certificates

Marine / Shipping

other

## Conformity

[UK Declaration of Conformity](#)

[Type Test Certificates/Test Report](#)



[Confirmation](#)

## other

[Environmental Confirmations](#)



## Ulteriori informazioni

Information- and Downloadcenter (Cataloghi, Opuscoli,...)

<https://www.siemens.com/ic10>

Industry Mall (sistema di ordinazione Online)

<https://mall.industry.siemens.com/mall/it/it/Catalog/product?mlfb=3RT2916-2BL01>

Generatore CAx online

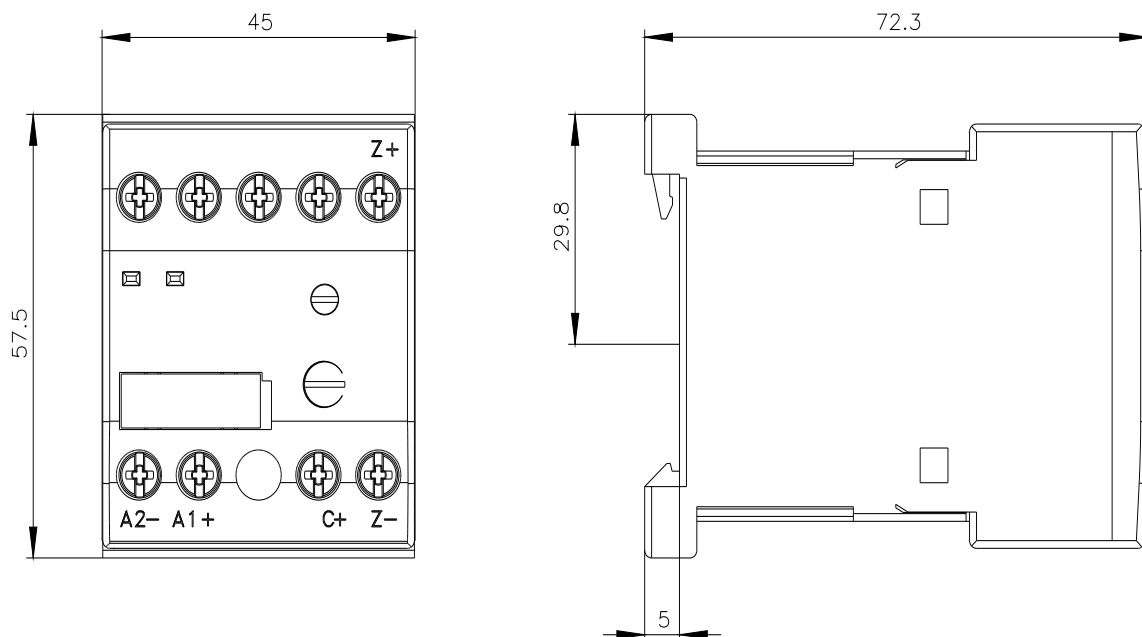
<http://support.automation.siemens.com/WW/CAxorder/default.aspx?lang=en&mlfb=3RT2916-2BL01>

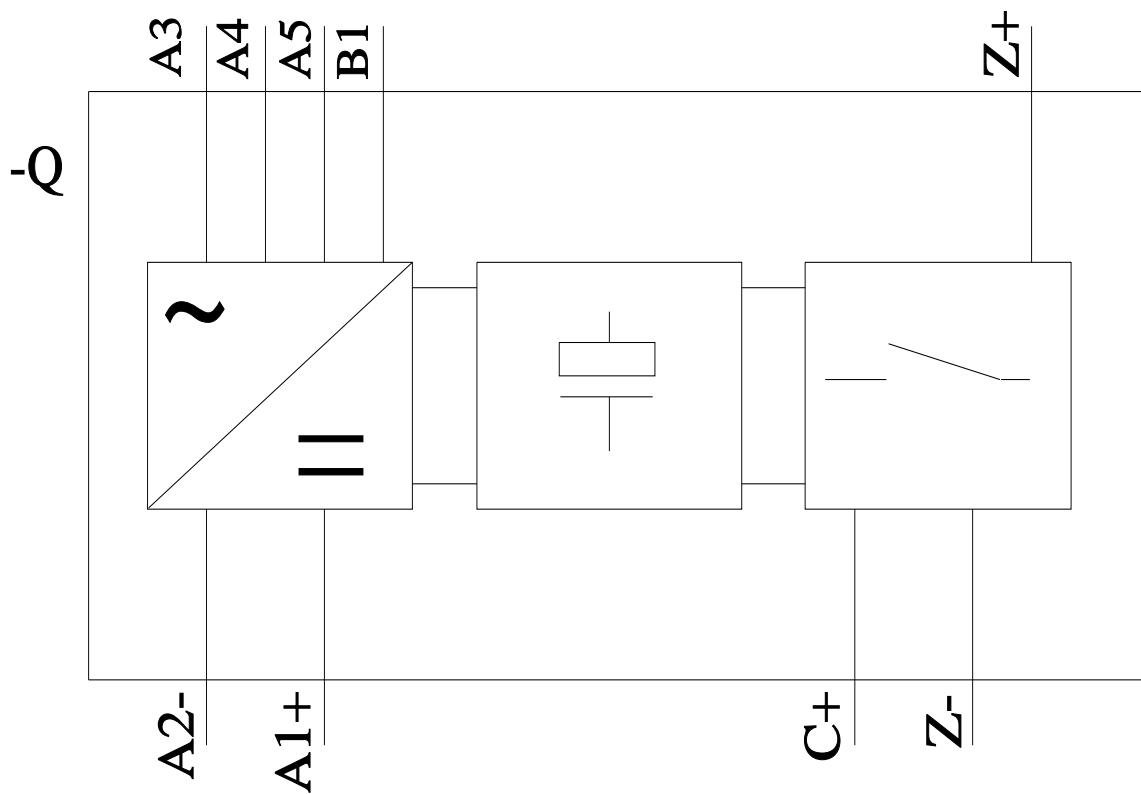
Service&Support (Manuali, Certificati, Caratteristiche, FAQ, ...)

<https://support.industry.siemens.com/cs/ww/it/ps/3RT2916-2BL01>

Banca dati immagini (foto prodotto, disegni dimensionali 2D, modelli 3D, schemi delle connessioni, macro EPLAN...)

[http://www.automation.siemens.com/bilddb/cax\\_de.aspx?mlfb=3RT2916-2BL01&lang=en](http://www.automation.siemens.com/bilddb/cax_de.aspx?mlfb=3RT2916-2BL01&lang=en)





Ultima modifica:

21/12/2020 