

Contattore statico trifase 3RF2 AC 51 / 20 A / 40 °C 48-600 V / DC 4-30 V a comando trifase morsetto a vite tensione di interdizione 1200 V



Marca del prodotto	SIRIUS
Denominazione del prodotto	contattore statico
Designazione del tipo di prodotto	3RF24
N. di articolo del produttore	
<ul style="list-style-type: none"> <li>_2 / degli accessori ordinabili</li> </ul>	<a href="#">3RF2900-0EA18</a>
Denominazione del prodotto	
<ul style="list-style-type: none"> <li>_2 / degli accessori ordinabili</li> </ul>	convertitore

Dati tecnici generali	
Funzione del prodotto	inserzione al passaggio per lo zero
Potenza dissipata [W] / con valore nominale di corrente / con AC / in stato di funzionamento caldo	66 W
Tensione di isolamento	
<ul style="list-style-type: none"> <li>valore nominale</li> </ul>	600 V
Grado di inquinamento	3
Grado di protezione IP	IP20
Resistenza agli urti / secondo IEC 60068-2-27	15g / 11 ms
Resistenza a vibrazioni / secondo IEC 60068-2-6	2g
Codice di riferimento / secondo IEC 81346-2:2009	Q

### Circuito elettrico principale

<b>Numero di poli / per circuito principale</b>	3
<b>Numero dei contatti NO / per contatti principali</b>	3
<b>Numero dei contatti NC / per contatti principali</b>	0
<b>Tensione di impiego / con AC</b>	
• a 50 Hz / valore nominale	48 ... 600 V
• a 60 Hz / valore nominale	48 ... 600 V
<b>Frequenza di impiego / valore nominale</b>	50 ... 60 Hz
<b>Tolleranza simmetrica relativa / della frequenza di impiego</b>	10 %
<b>Campo di lavoro riferito alla tensione di impiego / con AC</b>	
• a 50 Hz	40 ... 660 V
• a 60 Hz	40 ... 660 V
<b>Corrente di impiego</b>	
• con AC-51 / valore nominale	22 A
• secondo UL 508 / valore nominale	15 A
<b>Corrente di impiego / min.</b>	500 mA
<b>Velocità di salita tensione / sul tiristore / per contatti principali / max. ammissibile</b>	1 000 V/ $\mu$ s
<b>Tensione di interdizione / sul tiristore / per contatti principali / max. ammissibile</b>	1 200 V
<b>Corrente di blocco / del tiristore</b>	10 mA
<b>Temperatura di derating</b>	40 °C
<b>Resistenza di tenuta ad impulso di corrente / valore nominale</b>	600 A
<b>Valore I<sup>2</sup>t / max.</b>	1 800 A <sup>2</sup> ·s

#### Circuito di comando/ Comando

<b>Tipo di tensione / della tensione di alimentazione di comando</b>	DC
<b>Tensione di alimentazione di comando / 1</b>	
• con DC / valore nominale	30 V
• con DC	4 ... 30 V
<b>Tensione di alimentazione di comando</b>	
• con DC / valore iniziale per riconoscimento del segnale <1>	4 V
• con DC / Valore finale per riconoscimento di segnale <0>	1 V
<b>Tolleranza simmetrica della frequenza di rete</b>	5 Hz
<b>Corrente di comando / con tensione di alimentazione di comando minima</b>	
• con DC	22 mA
<b>Corrente di comando / con DC / valore nominale</b>	30 mA
<b>Ritardo all'inserzione</b>	1 ms; max. una semionda in più
<b>Numero dei contatti NC / per contatti ausiliari</b>	0

Numero dei contatti NO / per contatti ausiliari	0
Numero dei contatti CO / per contatti ausiliari	0
<b>Montaggio/ Fissaggio/ Dimensioni</b>	
<b>Tipo di fissaggio</b>	fissaggio a vite e a scatto su guida profilata 35 mm
• montaggio in fila	Sì
<b>Altezza</b>	100 mm
<b>Larghezza</b>	74,5 mm; 90,5 mm versione del prodotto E01
<b>Profondità</b>	115,6 mm; 112,5 mm versione del prodotto E01
<b>Altitudine di installazione / per altitudine s.l.m. / max.</b>	1 000 m
<b>Conessioni /Morsetti</b>	
<b>Tipo di sezioni di conduttore collegabili</b>	
• per contatti principali	
— filo rigido	2x (1,5 ... 2,5 mm <sup>2</sup> ), 2x (2,5 ... 6 mm <sup>2</sup> )
— filo flessibile / con lavorazione dell'estremità del conduttore	2x (1 ... 2,5 mm <sup>2</sup> ), 2x (2,5 ... 6 mm <sup>2</sup> ), 1x 10 mm <sup>2</sup>
• con conduttori AWG / per contatti principali	2x (14 ... 10)
<b>Tipo di sezioni di conduttore collegabili</b>	
• per contatti ausiliari e di comando	
— filo rigido	1x (0,5 ... 2,5 mm <sup>2</sup> ), 2x (0,5 ... 1,0 mm <sup>2</sup> )
— filo flessibile / con lavorazione dell'estremità del conduttore	1x (0,5 ... 2,5 mm <sup>2</sup> ), 2x (0,5 ... 1,0 mm <sup>2</sup> )
— filo flessibile / senza lavorazione dell'estremità del conduttore	1x (0,5 ... 2,5 mm <sup>2</sup> ), 2x (0,5 ... 1,0 mm <sup>2</sup> )
• con conduttori AWG / per contatti ausiliari e di comando	1x (AWG 20 ... 12)
<b>Coppia di serraggio</b>	
• per contatti principali / con morsetti a vite	2 ... 2,5 N·m
• per contatti ausiliari e di comando / con morsetti a vite	0,5 ... 0,6 N·m
<b>Coppia di serraggio [lbf·in]</b>	
• per contatti principali / con morsetti a vite	18 ... 22 lbf·in
• per contatti ausiliari e di comando / con morsetti a vite	7,5 ... 5,3 lbf·in
<b>Esecuzione del filetto / della vite di collegamento</b>	
• per contatti principali	M4
• dei contatti ausiliari e di comando	M3
<b>Lunghezza di spelatura / del cavo</b>	
• per contatti principali	7 mm
• per contatti ausiliari e di comando	7 mm
<b>Condizioni ambientali</b>	
<b>Temperatura ambiente</b>	
• durante l'esercizio	-25 ... +60 °C

- durante l'immagazzinaggio

-55 ... +80 °C

## Compatibilità elettromagnetica

<b>Disturbi condotti</b>	
<ul style="list-style-type: none"> <li>• di tipo burst / secondo IEC 61000-4-4</li> </ul>	2 kV / 5 kHz criterio di prestazione 2
<ul style="list-style-type: none"> <li>• conduttore-terra di tipo surge / secondo IEC 61000-4-5</li> </ul>	2 kV criterio di prestazione 2
<ul style="list-style-type: none"> <li>• conduttore-conduttore di tipo surge / secondo IEC 61000-4-5</li> </ul>	1 kV criterio di prestazione 2
<ul style="list-style-type: none"> <li>• per radiazione ad alta frequenza / secondo IEC 61000-4-6</li> </ul>	140 dBuV nel campo di frequenza 0,15 ... 80 MHz, criterio di prestazione 1
<b>Scarica elettrostatica / secondo IEC 61000-4-2</b>	4 kV per scarica a contatto / 8 kV per scarica in aria, criterio di prestazione 2
<b>Emissione di disturbi HF condotti / secondo CISPR11</b>	Classe A per settore industriale
<b>Emissione di disturbi HF indotti dal campo / secondo CISPR11</b>	Classe A per settore industriale

## Protezione da corto, esecuzione della cartuccia fusibile

N. di articolo del produttore	
<ul style="list-style-type: none"> <li>• del fusibile gR per protezione semiconduttori / con forma costruttiva NH</li> </ul>	<a href="#">3NE1814-0</a>
<ul style="list-style-type: none"> <li>• del fusibile gR per protezione semiconduttori / con forma costruttiva cilindrica</li> </ul>	<a href="#">5SE1320; Tensione di impiego max. 400 V!</a>
<ul style="list-style-type: none"> <li>• del fusibile aR per protezione semiconduttori / con forma costruttiva NH</li> </ul>	<a href="#">3NE8015-1</a>
<ul style="list-style-type: none"> <li>• del fusibile aR per protezione semiconduttori / con forma costruttiva cilindrica 10 x 38 mm</li> </ul>	<a href="#">3NC1032</a>
<ul style="list-style-type: none"> <li>• del fusibile aR per protezione semiconduttori / con forma costruttiva cilindrica 14 x 51 mm</li> </ul>	<a href="#">3NC1450</a>
<ul style="list-style-type: none"> <li>• del fusibile aR per protezione semiconduttori / con forma costruttiva cilindrica 22 x 58 mm</li> </ul>	<a href="#">3NC2250</a>
N. di articolo del produttore / del fusibile gG / con forma costruttiva NH	
<ul style="list-style-type: none"> <li>• fino a 460 V</li> </ul>	<a href="#">3NA3805; Questi fusibili hanno una corrente nominale inferiore ai relè a semiconduttore</a>

## Certificati/ Approvazioni

General Product Approval	EMC	Declaration of Conformity
--------------------------	-----	---------------------------



[Miscellaneous](#)

Test Certificates	other
-------------------	-------

[Type Test Certificates/Test Report](#)

[Confirmation](#)



### Ulteriori informazioni

**Information- and Downloadcenter (Cataloghi, Opuscoli,...)**

<https://www.siemens.com/ic10>

**Industry Mall (sistema di ordinazione Online)**

<https://mall.industry.siemens.com/mall/it/it/Catalog/product?mlfb=3RF2420-1AC45>

**Generatore CAx online**

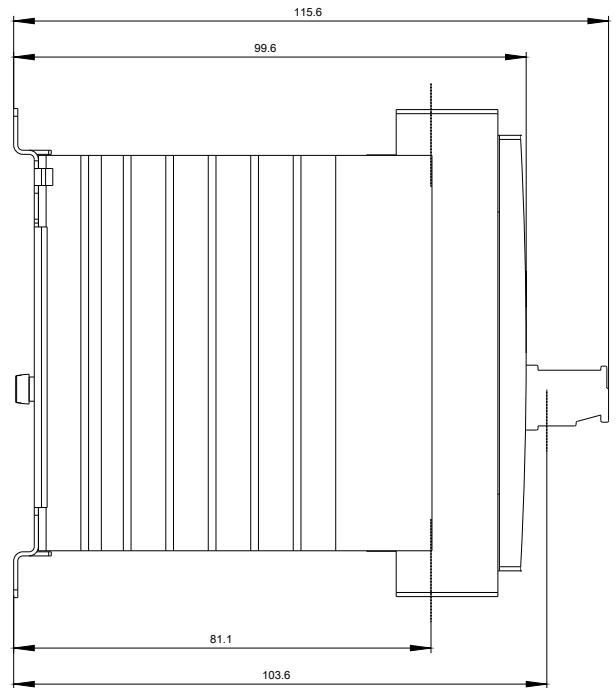
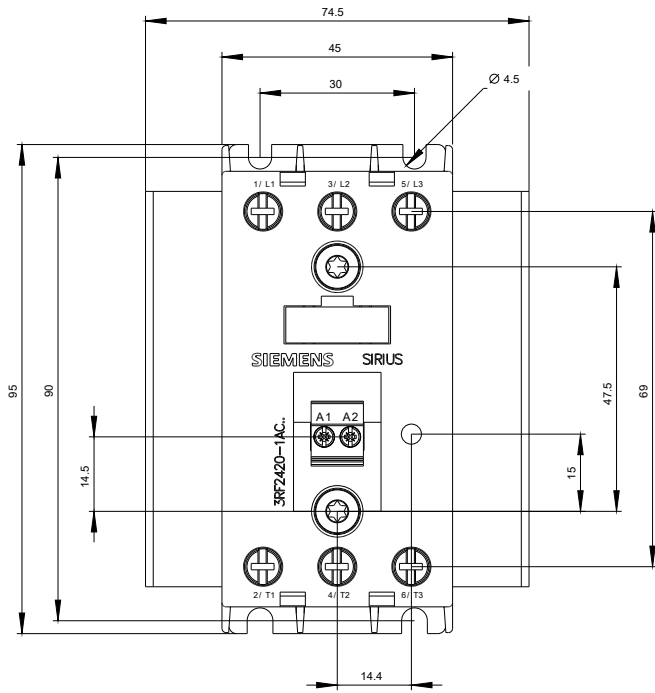
<http://support.automation.siemens.com/WW/CAXorder/default.aspx?lang=en&mlfb=3RF2420-1AC45>

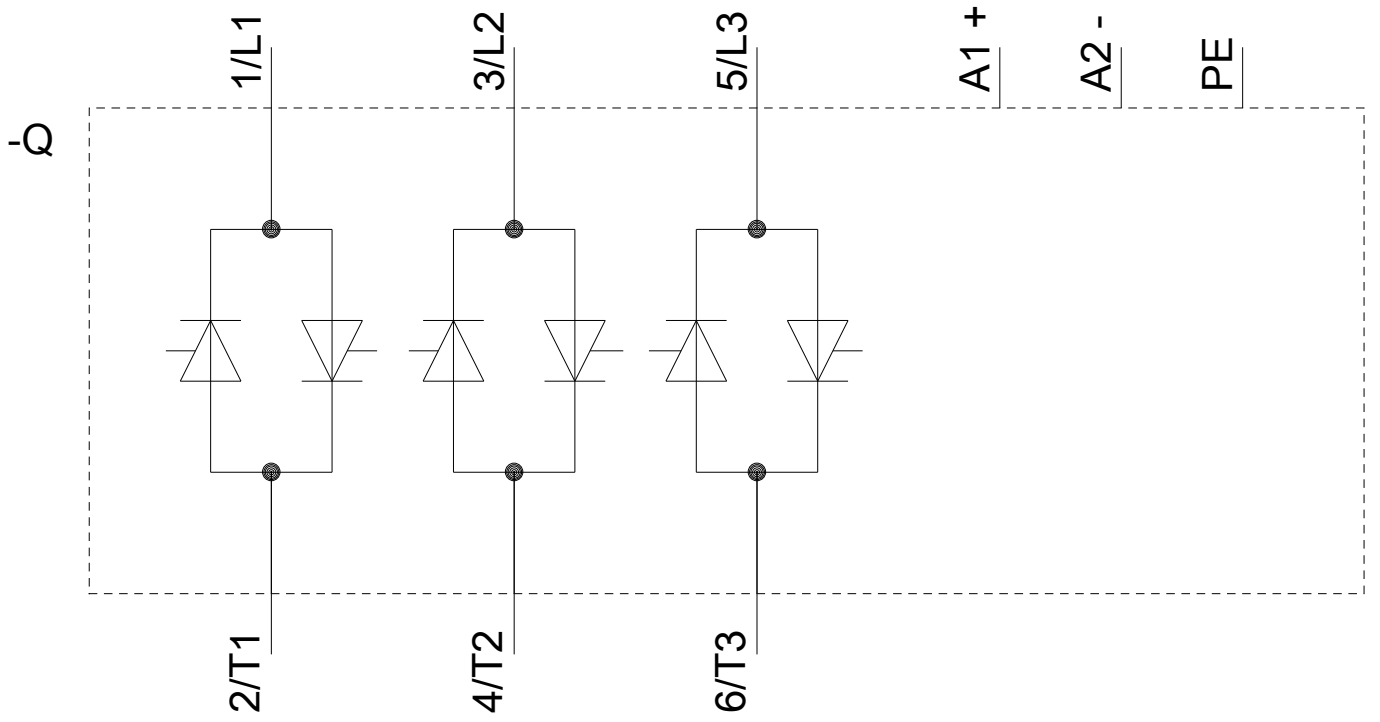
**Service&Support (Manuali, Certificati, Caratteristiche, FAQ, ...)**

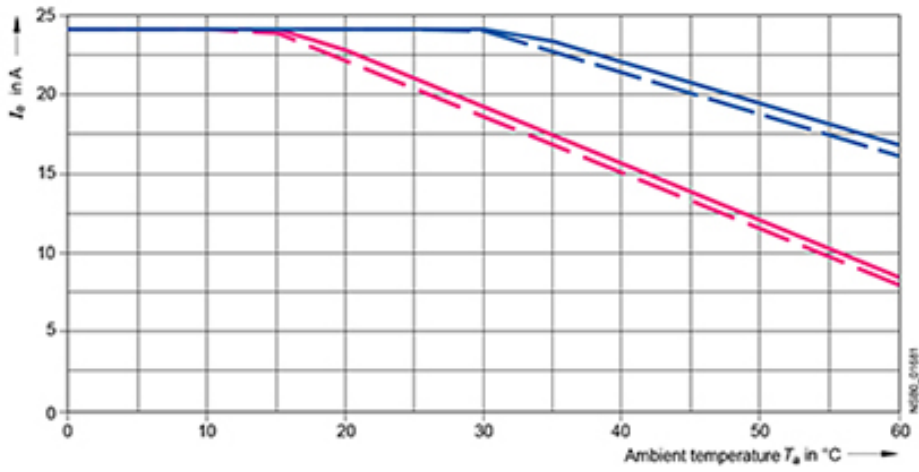
<https://support.industry.siemens.com/cs/ww/it/ps/3RF2420-1AC45>

**Banca dati immagini (foto prodotto, disegni dimensionali 2D, modelli 3D, schemi delle connessioni, macro EPLAN...)**

[http://www.automation.siemens.com/bilddb/cax\\_de.aspx?mlfb=3RF2420-1AC45&lang=en](http://www.automation.siemens.com/bilddb/cax_de.aspx?mlfb=3RF2420-1AC45&lang=en)







- $I_{max}$  Thermal limit current for individual mounting
- - -  $I_{max}$  Thermal limit current for side-by-side mounting
- $I_{IEC}$  Current according to IEC 947-4-3 for individual mounting
- - -  $I_{IEC}$  Current according to IEC 947-4-3 for side-by-side mounting

