

relè di sovraccarico 32...115 A elettronico per protezione motore  
 grandezza costruttiva S3, CLASS 10E montaggio separato circuito  
 principale: trasformatore a foro passante circuito ausiliario: morsetto  
 a molla reset manuale-automatico



marca del prodotto	SIRIUS
denominazione del prodotto	relè di sovraccarico elettronico
designazione del tipo di prodotto	3RB3

**Dati tecnici generali**

<b>Grandezza costruttiva del relè di sovraccarico</b>	S3
<b>Grandezza costruttiva del contattore combinabile specifica di azienda</b>	S3
<b>Potenza dissipata [W] con valore nominale di corrente</b>	
<ul style="list-style-type: none"> <li>• con AC in stato di funzionamento caldo</li> </ul>	0,6 W
<ul style="list-style-type: none"> <li>• con AC in stato di funzionamento caldo per ogni polo</li> </ul>	0,2 W
Tensione di isolamento con grado di inquinamento 3 con AC valore nominale	1 000 V
<b>Tensione di tenuta a impulso valore nominale</b>	8 kV
<b>Tensione max. ammissibile per separazione sicura</b>	
<ul style="list-style-type: none"> <li>• in reti con centro stella non collegato a terra tra circuito ausiliario e circuito ausiliario</li> </ul>	300 V
<ul style="list-style-type: none"> <li>• in reti con centro stella collegato a terra tra circuito ausiliario e circuito ausiliario</li> </ul>	300 V

<ul style="list-style-type: none"> <li>• in reti con centro stella non collegato a terra tra circuito principale e circuito ausiliario</li> </ul>	600 V
<ul style="list-style-type: none"> <li>• in reti con centro stella collegato a terra tra circuito principale e circuito ausiliario</li> </ul>	690 V
<ul style="list-style-type: none"> <li>• Grado di protezione IP lato frontale</li> </ul>	IP20
<ul style="list-style-type: none"> <li>• Grado di protezione IP del morsetto di collegamento</li> </ul>	IP20
<b>Resistenza agli urti</b> <ul style="list-style-type: none"> <li>• secondo IEC 60068-2-27</li> </ul>	8 g / 11 ms 15g / 11 ms; Contatto di segnalazione 97 / 98 in posizione "Sganciato": 8g / 11 ms
<b>Resistenza a vibrazioni</b>	1-6 Hz, 15 mm; 6-500 Hz, 20 m/s <sup>2</sup> ; 10 cicli
<b>Corrente termica</b>	115 A
<b>Tempo di ripristino</b>	
<ul style="list-style-type: none"> <li>• dopo sgancio per sovraccarico con reset automatico tip.</li> </ul>	3 min
<ul style="list-style-type: none"> <li>• dopo sgancio per sovraccarico con reset remoto</li> </ul>	0 min
<ul style="list-style-type: none"> <li>• dopo sgancio per sovraccarico con reset manuale</li> </ul>	0 min
<b>Tipo di protezione antideflagrante secondo la Direttiva di prodotto ATEX 2014/34/UE</b>	Ex II (2) G [Ex e] [Ex d] [Ex px] ; Ex II (2) D [Ex t] [Ex p]
Certificato di idoneità secondo la Direttiva di prodotto ATEX 2014/34/UE	PTB 09 ATEX 3001
<b>codice di riferimento secondo IEC 81346-2:2009</b>	F

Condizioni ambientali	
<ul style="list-style-type: none"> <li>• altitudine di installazione per altitudine s.l.m. max.</li> </ul>	2 000 m
<ul style="list-style-type: none"> <li>• temperatura ambiente durante l'esercizio</li> </ul>	-25 ... +60 °C
<ul style="list-style-type: none"> <li>• temperatura ambiente durante l'immagazzinaggio</li> </ul>	-40 ... +80 °C
<ul style="list-style-type: none"> <li>• temperatura ambiente durante il trasporto</li> </ul>	-40 ... +80 °C
<b>Compensazione di temperatura</b>	-25 ... +60 °C
Umidità relativa durante l'esercizio	10 ... 95 %

Circuito elettrico principale	
<b>Numero di poli per circuito principale</b>	3
<b>Valore di intervento impostabile per corrente dello sganciatore di sovraccarico dipendente dalla corrente</b>	32 ... 115 A
<b>Tensione di impiego</b>	
<ul style="list-style-type: none"> <li>• valore nominale</li> </ul>	1 000 V
<ul style="list-style-type: none"> <li>• con AC-3 valore nominale max.</li> </ul>	1 000 V
<b>Frequenza di impiego valore nominale</b>	50 ... 60 Hz
<b>Corrente di impiego valore nominale</b>	115 A
<b>Potenza di impiego</b>	

• per motore trifase con 400 V a 50 Hz	18,5 ... 55 kW
• per motori trifase con 500 V a 50 Hz	22 ... 75 kW
• per motori trifase con 690 V a 50 Hz	30 ... 90 kW

#### Circuito elettrico ausiliario

<b>Esecuzione del blocchetto di contatti ausiliari</b>	integrato
<b>Numero dei contatti NC per contatti ausiliari</b>	1
• Nota	per la disinserzione del contattore
<b>Numero dei contatti NO per contatti ausiliari</b>	1
• Nota	per la segnalazione "Sganciato"
<b>Numero dei contatti CO</b>	
• per contatti ausiliari	0
<b>Corrente di impiego dei contatti ausiliari con AC-15</b>	
• con 24 V	4 A
• con 110 V	4 A
• con 120 V	4 A
• con 125 V	4 A
• con 230 V	3 A
<b>Corrente di impiego dei contatti ausiliari con DC-13</b>	
• con 24 V	2 A
• con 60 V	0,55 A
• con 110 V	0,3 A
• con 125 V	0,3 A
• con 220 V	0,11 A

#### Funzione di protezione/ monitoraggio

<b>Classe di intervento</b>	CLASS 10E
<b>Esecuzione dello sganciatore di sovraccarico</b>	elettronico

#### Dati nominali UL/CSA

<b>Corrente a pieno carico (FLA) per motore trifase</b>	
• con 480 V valore nominale	115 A
• con 600 V valore nominale	115 A
<b>Caricabilità dei contatti dei contatti ausiliari secondo UL</b>	B600 / R300

#### Protezione da cortocircuito

<b>Esecuzione della cartuccia fusibile</b>	
• per protezione da cortocircuito del circuito principale	
— con tipo di assegnazione 1 necessario	gG: 315 A
— con tipo di assegnazione 2 necessario	gG: 315 A
• per protezione da cortocircuito dei blocchetti di contatti ausiliari necessario	fusibile gG: 6 A

Montaggio/ Fissaggio/ Dimensioni	
• <b>posizione di montaggio</b>	a piacere
<b>Tipo di fissaggio</b>	installazione stand-alone
<b>altezza</b>	106 mm
<b>larghezza</b>	70 mm
<b>profondità</b>	124 mm

Conessioni /Morsetti	
<b>Funzione del prodotto</b>	
• Morsetto rimovibile per circuito ausiliario e di comando	Sì
• Esecuzione del collegamento elettrico per circuito principale	trasformatore a foro passante
• Esecuzione del collegamento elettrico per circuito ausiliario e di comando	morsetti a molla
<b>Disposizione della connessione elettrica per circuito principale</b>	sopra e sotto
<b>Tipo di sezioni di conduttore collegabili</b>	
• per contatti ausiliari	
— filo rigido	2x (0,25 ... 1,5 mm <sup>2</sup> )
— filo rigido o multifilare	2x (0,25 ... 1,5 mm <sup>2</sup> )
— filo flessibile con lavorazione dell'estremità del conduttore	2x (0,25 ... 1,5 mm <sup>2</sup> )
— filo flessibile senza lavorazione dell'estremità del conduttore	2x (0,25 ... 1,5 mm <sup>2</sup> )
• con conduttori AWG per contatti ausiliari	2x (24 ... 16)
<b>Esecuzione del codolo del cacciavite</b>	Diametro 5 ... 6 mm
<b>Dimensioni della punta del cacciavite</b>	Pozidriv gr. 2

Comunicazione/ Protocollo	
<b>Tipo di tensione di alimentazione tramite IO-Link Master</b>	No

Compatibilità elettromagnetica	
<b>Disturbi condotti</b>	
• di tipo burst secondo IEC 61000-4-4	2 kV (power ports), 1 kV (signal ports) conforme al grado di severità 3
• conduttore-terra di tipo surge secondo IEC 61000-4-5	2 kV (line to earth) conforme al grado di severità 3
• conduttore-conduttore di tipo surge secondo IEC 61000-4-5	1 kV (line to line) conforme al grado di severità 3
• per radiazione ad alta frequenza secondo IEC 61000-4-6	10 V nel campo di frequenza 0,15 ... 80 MHz, modulazione 80 % AM con 1 kHz
<b>Disturbi indotti dal campo secondo IEC 61000-4-3</b>	10 V/m
<b>Scarica elettrostatica secondo IEC 61000-4-2</b>	6 kV scarica contatti / 8kV scarica atmosferica

## Indicatore

### Esecuzione della visualizzazione

- per stato di commutazione

Cursore

## Certificati/ Approvazioni

General Product Approval	EMC	For use in hazardous locations
--------------------------	-----	--------------------------------



CCC



CSA



UL



RCM



ATEX

Declaration of Conformity	Test Certificates	Marine / Shipping
---------------------------	-------------------	-------------------



EG-Konf.

[Miscellaneous](#)

[Type Test Certificates/Test Report](#)

[Special Test Certificates](#)



LRS



PRS

Marine / Shipping	other
-------------------	-------



RINA



DNVGL.COM/AF

[Confirmation](#)

## Ulteriori informazioni

### Information- and Downloadcenter (Cataloghi, Opuscoli,...)

<https://www.siemens.com/ic10>

### Industry Mall (sistema di ordinazione Online)

<https://mall.industry.siemens.com/mall/it/it/Catalog/product?mlfb=3RB3046-1XX1>

### Generatore CAx online

<http://support.automation.siemens.com/WW/CAxorder/default.aspx?lang=en&mlfb=3RB3046-1XX1>

### Service&Support (Manuali, Certificati, Caratteristiche, FAQ, ...)

<https://support.industry.siemens.com/cs/ww/it/ps/3RB3046-1XX1>

### Banca dati immagini (foto prodotto, disegni dimensionali 2D, modelli 3D, schemi delle connessioni, macro EPLAN...)

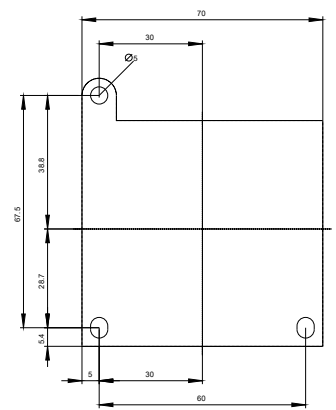
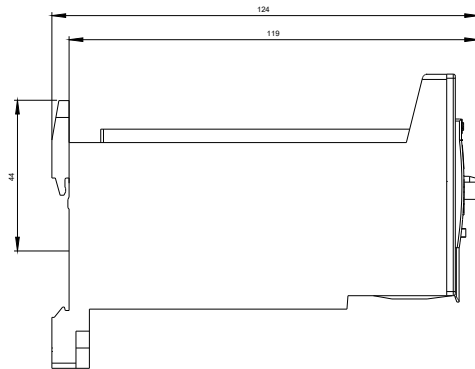
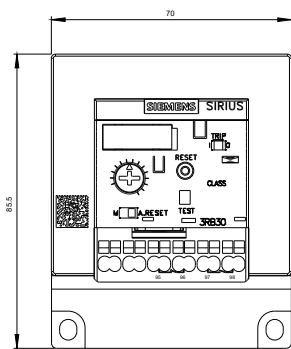
[http://www.automation.siemens.com/bilddb/cax\\_de.aspx?mlfb=3RB3046-1XX1&lang=en](http://www.automation.siemens.com/bilddb/cax_de.aspx?mlfb=3RB3046-1XX1&lang=en)

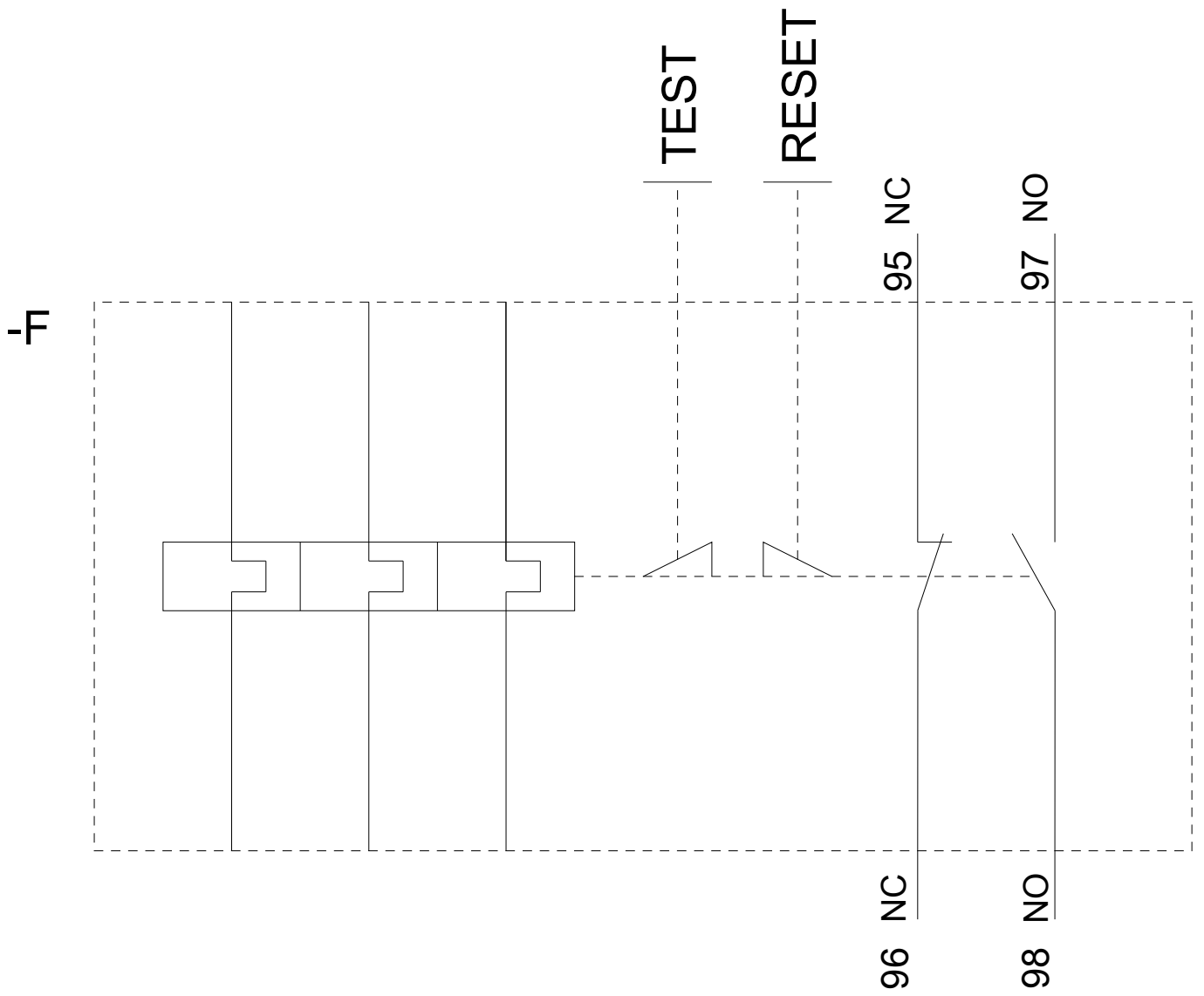
### Caratteristica: Comportamento di sgancio, I<sup>2</sup>t, Corrente di interruzione limitata

<https://support.industry.siemens.com/cs/ww/en/ps/3RB3046-1XX1/char>

### Ulteriori curve caratteristiche (ad es. durata di vita elettrica, frequenza di manovra)

<http://www.automation.siemens.com/bilddb/index.aspx?view=Search&mlfb=3RB3046-1XX1&objecttype=14&gridview=view1>





Ultima modifica:

13/08/2020