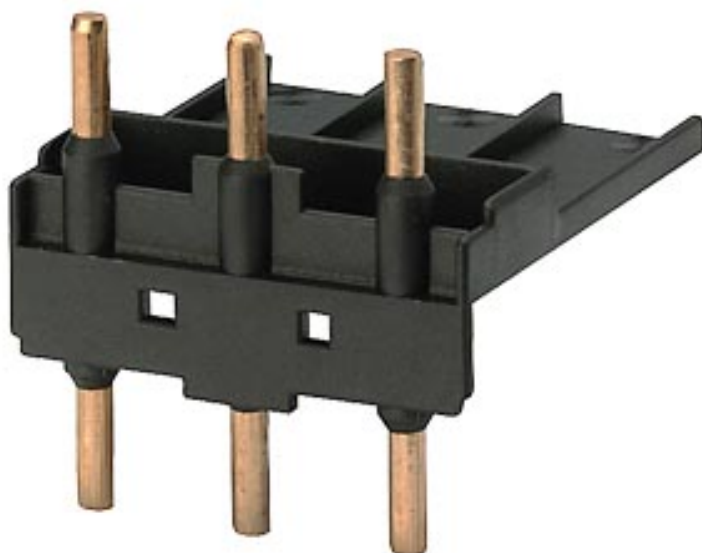


modulo di collegamento elettrico e meccanico per 3RV1.31 e 3RT1.3. comando in DC (confezione multipla) !!! Prodotto di fine serie !!! Il successore è SIRIUS 3RA2 Il successore consigliato è >>3RA2931-1A<<



Dati tecnici generali

marca del prodotto		SIRIUS
denominazione del prodotto		elemento di collegamento
esecuzione del prodotto		per 3RV1.31 e 3RT1.3
Grandezza costruttiva dell'interruttore automatico		S2
Grandezza costruttiva del contattore		S2

Certificati/ Approvazioni

General Product Approval

Declaration of Conformity

Shipping Approval



[Miscellaneous](#)



other

[Confirmation](#)

Ulteriori informazioni

Information- and Downloadcenter (Cataloghi, Opuscoli,...)

<https://www.siemens.com/ic10>

Industry Mall (sistema di ordinazione Online)

<https://mall.industry.siemens.com/mall/it/it/Catalog/product?mfb=3RA1931-1B>

Generatore CAx online

<http://support.automation.siemens.com/WW/CAxorder/default.aspx?lang=en&mfb=3RA1931-1B>

Service&Support (Manuali, Certificati, Caratteristiche, FAQ, ...)

<https://support.industry.siemens.com/cs/ww/it/ps/3RA1931-1B>

Banca dati immagini (foto prodotto, disegni dimensionali 2D, modelli 3D, schemi delle connessioni, macro EPLAN...)

http://www.automation.siemens.com/bilddb/cax_de.aspx?mfb=3RA1931-1B&lang=en

Ultima modifica:

28/07/2020