

combinazione di contattori stella-triangolo (già montato) con relè a tempo laterale AC-3, 45 kW/400 V, a 3 poli grandezze costruttive S2,S2,S2 con interblocco elettrico morsetti a vite AC 24 V, 50/60 Hz !!! Prodotto di fine serie !!! Il successore è SIRIUS 3RA2 II successore consigliato è >>3RA2436-8XF32-1AC2<<



Figura simile

marca del prodotto	SIRIUS
denominazione del prodotto	combinazione di contattori
Grandezza costruttiva del contattore	S2, S2, S2
Funzione del prodotto	contattore stella-triangolo
Ampliamento del prodotto Blocchetto di contatti ausiliari	Sì
Tensione di isolamento con grado di inquinamento 3 con AC valore nominale	690 V
grado di inquinamento	3
grado di protezione IP lato frontale	IP20
codice di riferimento secondo IEC 81346-2:2009	Q
altitudine di installazione per altitudine s.l.m. max.	2 000 m
<ul style="list-style-type: none"> • temperatura ambiente durante l'esercizio • temperatura ambiente durante l'immagazzinaggio • temperatura ambiente durante il trasporto 	<p>-25 ... +60 °C</p> <p>-55 ... +80 °C</p> <p>-55 ... +80 °C</p>
Numero di poli per circuito principale	3
Numero dei contatti NC per contatti principali	0

Tensione di impiego con AC-3 valore nominale max.	690 V
Corrente di impiego	
<ul style="list-style-type: none"> • con AC-3 con 400 V valore nominale 	86 A
Potenza di impiego con AC-3	
<ul style="list-style-type: none"> • con 400 V valore nominale • con 500 V valore nominale • con 690 V valore nominale 	45 kW 55 kW 63 kW
Tipo di tensione della tensione di alimentazione di comando	AC
Tensione di alimentazione di comando 1 con AC	
<ul style="list-style-type: none"> • a 50 Hz valore nominale • a 60 Hz valore nominale 	24 V 24 V
Frequenza della tensione di alimentazione comando	
<ul style="list-style-type: none"> • 1 valore nominale • 2 valore nominale 	50 Hz 60 Hz
Fattore campo di lavoro valore nominale tensione di alimentazione di comando della bobina magnetica con DC	
<ul style="list-style-type: none"> • valore iniziale • Valore finale 	0,8 1,1
Fattore campo di lavoro valore nominale tensione di alimentazione di comando della bobina magnetica con AC	
<ul style="list-style-type: none"> • a 50 Hz • a 60 Hz 	0,8 ... 1,1 0,85 ... 1,1
Esecuzione del limitatore di sovratensione	senza
Esecuzione del comando del comando di commutazione	convenzionale
Numero dei contatti NC per contatti ausiliari con commutazione ritardata	0
Numero dei contatti NO per contatti ausiliari	
<ul style="list-style-type: none"> • con commutazione istantanea • con commutazione in anticipo 	4 0
Esecuzione della cartuccia fusibile per protezione da cortocircuito del circuito principale	
<ul style="list-style-type: none"> • con tipo di assegnazione 1 necessario • con tipo di assegnazione 2 necessario 	fusibile gL/gG: 160 A fusibile gL/gG: 80 A
posizione di montaggio	con piano di montaggio verticale ruotabile a +/-180°, con piano di montaggio verticale inclinabile a +/- 30° in avanti e indietro
tipo di fissaggio	fissaggio a vite
altezza	140 mm
larghezza	198 mm
profondità	169 mm
Distanza da rispettare	

- per il montaggio in fila di lato
- da componenti messi a terra di lato
- da componenti in tensione
- di lato

0 mm

0 mm

0 mm

Esecuzione del collegamento elettrico per circuito principale

morsetti a vite

Ulteriori informazioni

Information- and Downloadcenter (Cataloghi, Opuscoli,...)

<https://www.siemens.com/ic10>

Industry Mall (sistema di ordinazione Online)

<https://mall.industry.siemens.com/mall/it/it/Catalog/product?mlfb=3RA1436-8XC21-1AC2>

Generatore CAx online

<http://support.automation.siemens.com/WW/CAxorder/default.aspx?lang=en&mlfb=3RA1436-8XC21-1AC2>

Service&Support (Manuali, Certificati, Caratteristiche, FAQ, ...)

<https://support.industry.siemens.com/cs/ww/it/ps/3RA1436-8XC21-1AC2>

Banca dati immagini (foto prodotto, disegni dimensionali 2D, modelli 3D, schemi delle connessioni, macro EPLAN...)

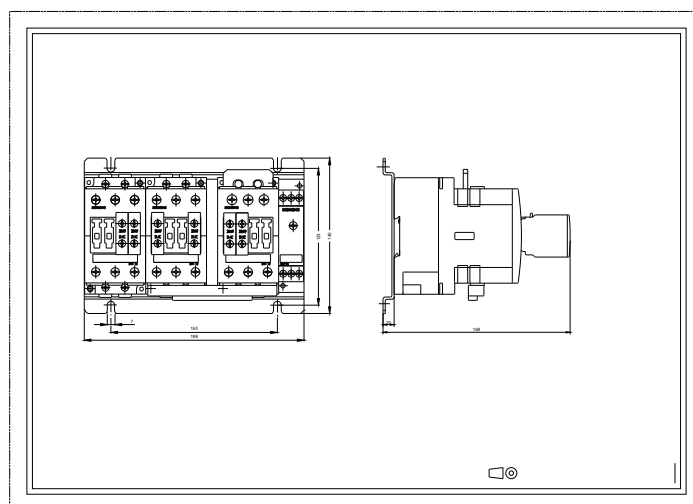
http://www.automation.siemens.com/bilddb/cax_de.aspx?mlfb=3RA1436-8XC21-1AC2&lang=en

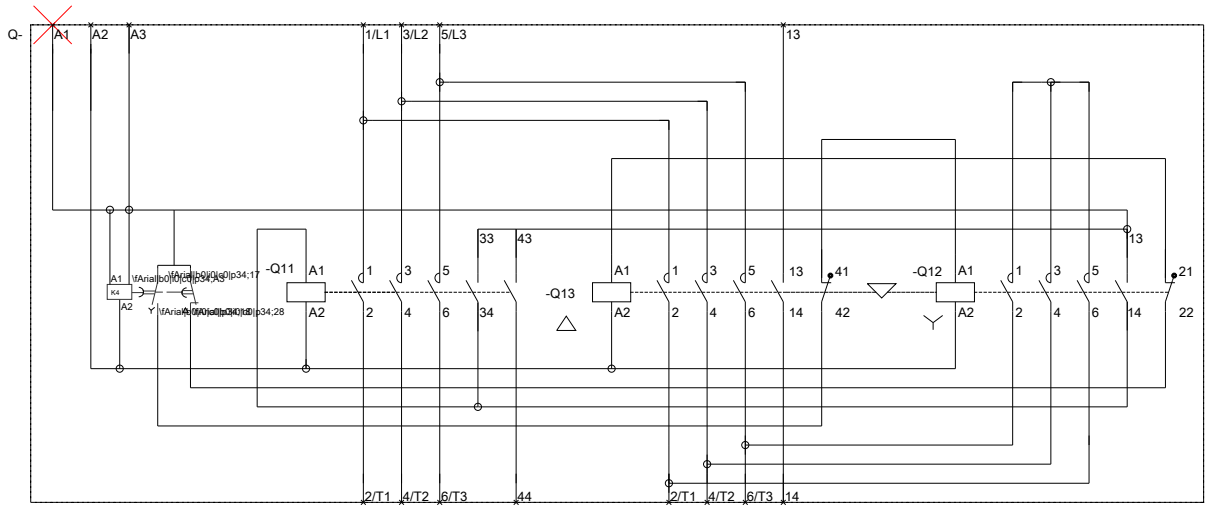
Caratteristica: Comportamento di sgancio, I²t, Corrente di interruzione limitata

<https://support.industry.siemens.com/cs/ww/en/ps/3RA1436-8XC21-1AC2/char>

Ulteriori curve caratteristiche (ad es. durata di vita elettrica, frequenza di manovra)

<http://www.automation.siemens.com/bilddb/index.aspx?view=Search&mlfb=3RA1436-8XC21-1AC2&objecttype=14&gridview=view1>





Ultima modifica:

13/08/2020