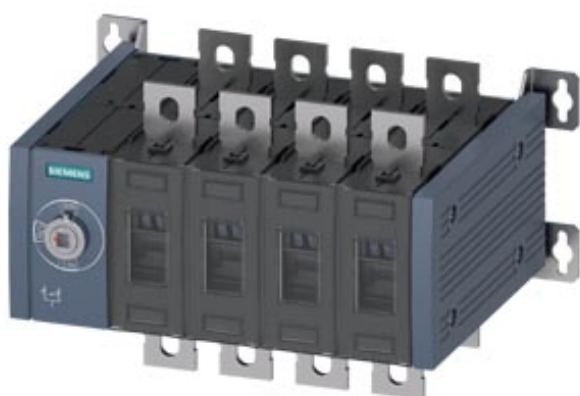


SETRON, commutatore di rete 3KC, con comando manuale, MTSE, grandezza costruttiva: 3, a 4 poli, lu: 400 A, Ue AC: 415 V, le con AC-33 B con 415V: 315 A, le con AC-23 A a 690 V: 315 A, fissaggio a vite, comando frontale, sull'estremità sinistra, senza maniglia, attacco a sbarra



Versione	
marca del prodotto	SETRON
denominazione del prodotto	Commutatore di rete 3KC
esecuzione del prodotto	con comando manuale
Esecuzione della visualizzazione / per indicazione della posizione di commutazione Comando rotativo bloccoporta	I ON- O OFF- II ON
dell'elemento di comando	senza maniglia
Esecuzione della maniglia	senza
esecuzione del comando di commutazione	Comando frontale
Esecuzione del comando di commutazione / Comando motorizzato	No
Dati tecnici generali	
numero di poli	4
Tecnica costruttiva dell'apparecchio	incasso fisso
Grandezza costruttiva del sezionatore sottocarico	3
Valore I2t	1 165 000 A <sup>2</sup> -s
<ul style="list-style-type: none"> <li>con interruttore chiuso / per combinazione interruttore + fusibile / con 500 V / max.</li> </ul>	

<ul style="list-style-type: none"> <li>• con interruttore chiuso / con 690 V / con combinazione interruttore + fusibile gG / max.</li> </ul>	1 157 500 A <sup>2</sup> ·s
<ul style="list-style-type: none"> <li>• con interruttore chiuso / con 690 V / con combinazione interruttore + fusibile aM / max.</li> </ul>	1 267 900 A <sup>2</sup> ·s
<ul style="list-style-type: none"> <li>• del fusibile / con 415 V / max. ammissibile</li> </ul>	2 150 005 A <sup>2</sup> ·s
<ul style="list-style-type: none"> <li>• del fusibile / con 500 V / max. ammissibile</li> </ul>	2 150 005 A <sup>2</sup> ·s
<ul style="list-style-type: none"> <li>• del fusibile gG / con 690 V / max. ammissibile</li> </ul>	1 650 005 A <sup>2</sup> ·s
<ul style="list-style-type: none"> <li>• del fusibile aM / con 690 V / max. ammissibile</li> </ul>	1 500 000 A <sup>2</sup> ·s
<ul style="list-style-type: none"> <li>• con interruttore chiuso / per combinazione interruttore + fusibile / con 415 V / max.</li> </ul>	1 165 000 A <sup>2</sup> ·s
Durata di vita meccanica (cicli di manovra) / con sequenza funzione O-I-O / tip.	10 000
Posizione / del comando di commutazione	all'estremità sinistra
categoria di sovratensione	IV
grado di inquinamento	3
Tensione di isolamento	
<ul style="list-style-type: none"> <li>• valore nominale</li> </ul>	1 000 V

#### Tensione di alimentazione

Corrente di impiego / con AC / valore nominale	400 A
Tensione di impiego	
<ul style="list-style-type: none"> <li>• con AC / a 50/60 Hz / valore nominale</li> </ul>	415 V

#### Classe di protezione

grado di protezione IP	IP00
<ul style="list-style-type: none"> <li>• Grado di protezione IP / con interruttore chiuso / con diaframma o copertura per capocorda</li> </ul>	IP20
<ul style="list-style-type: none"> <li>• grado di protezione IP / lato frontale</li> </ul>	IP00

#### Dissipazione

Potenza dissipata [W]	
<ul style="list-style-type: none"> <li>• con corrente nominale termica convenzionale / per ogni polo</li> </ul>	17 W
<ul style="list-style-type: none"> <li>• con corrente nominale termica convenzionale / ogni apparecchio</li> </ul>	68 W
<ul style="list-style-type: none"> <li>• con valore nominale di corrente / con AC / in stato di funzionamento caldo / per ogni polo</li> </ul>	17 W
Corrente di impiego	
<ul style="list-style-type: none"> <li>• con AC-23 A / con 690 V / valore nominale</li> </ul>	315 A
<ul style="list-style-type: none"> <li>• con AC-23 A / con 500 V / valore nominale</li> </ul>	350 A
<ul style="list-style-type: none"> <li>• con AC-22 A / con 690 V / valore nominale</li> </ul>	400 A
<ul style="list-style-type: none"> <li>• con AC-22 A / con 500 V / valore nominale</li> </ul>	400 A
<ul style="list-style-type: none"> <li>• con AC-21 / con 690 V / valore nominale</li> </ul>	400 A
<ul style="list-style-type: none"> <li>• con AC-21 / con 500 V / valore nominale</li> </ul>	400 A
<ul style="list-style-type: none"> <li>• con AC-21 A / con 415 V / valore nominale</li> </ul>	400 A

• con AC-22 A / con 415 V / valore nominale	400 A
• con AC-23 A / con 415 V / valore nominale	400 A
• con AC-31 B / con 415 V / valore nominale	400 A
• con AC-32 B / con 415 V / valore nominale	350 A
• con AC-33 B / con 415 V / valore nominale	315 A
• con AC-33 iB / con 415 V / valore nominale	315 A
• con AC-35 B / con 400 V / valore nominale	350 A
<b>Corrente permanente</b>	
• valore nominale	400 A
• a 40 °C / valore nominale	400 A
• a 45 °C / valore nominale	400 A
• a 50 °C / valore nominale	400 A
• a 55 °C / valore nominale	400 A
• a 60 °C / valore nominale	400 A
• a 65 °C / valore nominale	400 A
• a 70 °C / valore nominale	400 A
Corrente di impiego / del fusibile a monte / valore nominale	400 A
Corrente di interruzione limitata / del fusibile / con 500 V / max. ammissibile	34 348 A
Corrente di interruzione limitata / del fusibile gG / con 690 V / max. ammissibile	33 005 A
Corrente di interruzione limitata / del fusibile aM / con 690 V / max. ammissibile	30 000 A
<b>Corrente di interruzione limitata / con interruttore chiuso</b>	
• con 690 V / con combinazione interruttore + fusibile aM / max. ammissibile	27 300 A
• con 690 V / con combinazione interruttore + fusibile gG / max. ammissibile	28 000 A
• per combinazione interruttore + fusibile / con 500 V / max. ammissibile	35 200 A

#### Circuito principale

<b>Potenza di impiego</b>	
• con AC-23 A / con 400 V / a 50/60 Hz / valore nominale	220 kW
• con AC-23 A / con 500 V / valore nominale	250 kW
• con AC-23 A / con 690 V / a 50/60 Hz / valore nominale	355 kW
Corrente di impiego / valore nominale	400 A

#### Circuito ausiliario

Numero dei contatti NC collegati / per contatti ausiliari	0
---	---

Numero dei contatti NO collegati / per contatti ausiliari	0
Numero dei contatti CO collegati / per contatti ausiliari	0
numero dei contatti CO / per contatti ausiliari	0
numero dei contatti nC / per contatti ausiliari	12
numero dei contatti nO / per contatti ausiliari	12
Idoneità all'impiego	
• Interruttore principale	Sì
• sezionatore sottocarico	Sì
• Interruttore di OFF DI EMERGENZA	Sì
• Interruttore di sicurezza	Sì
• interruttore per manutenzione/riparazione	Sì
dotazione del prodotto / interblocco	No
Ampliamento del prodotto / Blocchetto di contatti ausiliari	Sì
Ampliamento del prodotto / opzionale	
• Comando motorizzato	No
• Bobina a lancio di corrente	No

### Cortocircuito

Potere di chiusura in cortocircuito (I <sub>cm</sub> ) / per sezionatori sottocarico	
• con AC 415 V / senza cartuccia fusibile / secondo IEC 60947-6-1 / valore nominale / min.	36 kA
• con AC 690 V / senza cartuccia fusibile / secondo IEC 60947-3 / valore nominale / min.	26 kA
Corrente di cortocircuito condizionata / con protezione lato rete	
• con 415 V / mediante fusibile gG / secondo IEC 60947-6-1 / valore nominale	65 kA
• con 415 V / mediante fusibile gG / valore nominale	65 kA
• con 500 V / mediante fusibile gG / secondo IEC 60947-3 / valore nominale	65 kA
• con 690 V / mediante fusibile gG / secondo IEC 60947-3 / valore nominale	35 kA

### Connessioni

Tipo di sezioni di conduttore collegabili / per conduttore in Al	
• multifilare / con capocorda	1 x (25 ... 240 mm <sup>2</sup> ), 2 x (25 ... 120 mm <sup>2</sup> )
Tipo di sezioni di conduttore collegabili	
• con combinazione di conduttore in Al + interruttore	315 A / 240 mm <sup>2</sup>

<ul style="list-style-type: none"> <li>• per sbarra di corrente in Cu</li> </ul>	1 x (30 x 10 mm <sup>2</sup> )
Tipo di sezioni di conduttore collegabili / per conduttore in Cu	
<ul style="list-style-type: none"> <li>• multifilare / con capocorda / secondo DIN 46234</li> </ul>	1 x (6 ... 240 mm <sup>2</sup> ), 2 x (6 ... 150 mm <sup>2</sup> )
<ul style="list-style-type: none"> <li>• multifilare / con capocorda / secondo DIN 46235</li> </ul>	1 x (16 ... 185 mm <sup>2</sup> ), 2 x (16 ... 150 mm <sup>2</sup> )
<ul style="list-style-type: none"> <li>• Esecuzione del collegamento elettrico / per circuito principale</li> </ul>	connessione per sbarre

Progettazione meccanica	
altezza	164 mm
larghezza	279 mm
profondità	197,2 mm
tipo di fissaggio	fissaggio a vite
<ul style="list-style-type: none"> <li>• Tipo di fissaggio / Montaggio frontale con fissaggio a 4 fori</li> </ul>	No
<ul style="list-style-type: none"> <li>• Tipo di fissaggio / Montaggio frontale con fissaggio centrale</li> </ul>	No
<ul style="list-style-type: none"> <li>• tipo di fissaggio / montaggio su sbarre</li> </ul>	No
peso netto	6 500 g

Condizioni ambientali	
temperatura ambiente / durante l'esercizio	
<ul style="list-style-type: none"> <li>• min.</li> </ul>	-25 °C
<ul style="list-style-type: none"> <li>• max.</li> </ul>	70 °C
temperatura ambiente / durante l'immagazzinaggio	
<ul style="list-style-type: none"> <li>• min.</li> </ul>	-50 °C
<ul style="list-style-type: none"> <li>• max.</li> </ul>	80 °C

Certificati	
codice di riferimento	
<ul style="list-style-type: none"> <li>• secondo EN 61346-2</li> </ul>	Q
<ul style="list-style-type: none"> <li>• secondo IEC 81346-2:2009</li> </ul>	Q

General Product Approval	Declaration of Conformity	Shipping Approval
--------------------------	---------------------------	-------------------



CCC



VDE

[Miscellaneous](#)



EG-Konf.



LRS

### Ulteriori informazioni

Information- and Downloadcenter (Cataloghi, Opuscoli,...)

<http://www.siemens.com/lowvoltage/catalogs>



