

Module LED, rouge pour relais enfichable gamme PT et RT, pour CA/CC 24 V Sans diode de roue libre



### Caractéristiques techniques générales

<b>Exécution de l'affichage LED</b>	Oui
<ul style="list-style-type: none"> <li>• indice de protection IP</li> </ul>	IP00
<b>Type de la fonction de commutation à manœuvre positive</b>	Non
<b>désignation du matériel selon CEI 81346-2:2009</b>	P

### Circuit de commande/ Commande

<b>Tension d'alimentation de commande pour CA</b>	
<ul style="list-style-type: none"> <li>• pour 50 Hz Valeur assignée</li> </ul>	24 V
<ul style="list-style-type: none"> <li>• pour 60 Hz Valeur assignée</li> </ul>	24 V
<b>Fréquence de la tension d'alimentation de commande</b>	
<ul style="list-style-type: none"> <li>• 1 Valeur assignée</li> </ul>	50 Hz
<ul style="list-style-type: none"> <li>• 2 Valeur assignée</li> </ul>	60 Hz
<b>Tension d'alimentation de commande pour CC</b>	
<ul style="list-style-type: none"> <li>• Valeur assignée</li> </ul>	24 V
<b>Fréquence de la tension d'alimentation pour circuits auxiliaire et de commande Valeur assignée</b>	50 ... 60 Hz
<b>Constituant du produit Socle d'embrochage</b>	Non

## Circuit auxiliaire

Nombre de contacts NF pour contacts auxiliaires	0
Nombre de contacts NO pour contacts auxiliaires	0
Nombre d'inverseurs	
• pour contacts auxiliaires	0

## Circuit principal

Type de tension	AC/DC
-----------------	-------

## Affichage

Exécution de l'affichage	
• en tant que signalisation d'état par LED	LED rouge

## Raccordements/ Bornes

Fonction produit	
• Bornier amovible	Non





## Montage/ fixation/ dimensions

• position de montage	au choix
hauteur	10,5 mm
largeur	11,4 mm
profondeur	32 mm

## Conditions ambiantes

• Température ambiante à l'entreposage	-25 ... +70 °C
• Température ambiante pendant le transport	-25 ... +70 °C

## Certificats/ homologations

General Product Approval		Declaration of Conformity		other	
				<a href="#">Miscellaneous</a>	<a href="#">Confirmation</a>
UL	VDE		EG-Konf.		

## Autres informations

Information- and Downloadcenter (Catalogues, Brochures,...)

<https://www.siemens.com/ic10>

Industry Mall (système de commande en ligne)

<https://mall.industry.siemens.com/mall/fr/fr/Catalog/product?mlfb=LZS:PTML0524>

Générateur CAx en ligne

<http://support.automation.siemens.com/WW/CAXorder/default.aspx?lang=en&mlfb=LZS:PTML0524>

Service&Support (manuels, certificats, caractéristiques, questions fréquentes FAQ, etc.)

<https://support.industry.siemens.com/cs/ww/fr/ps/LZS:PTML0524>

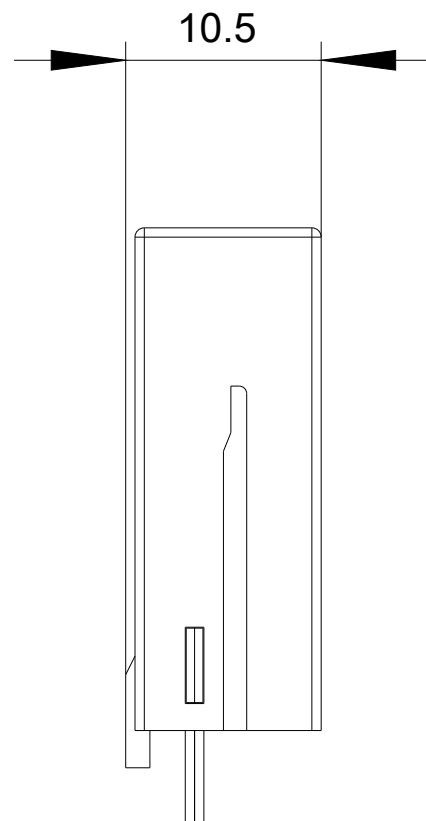
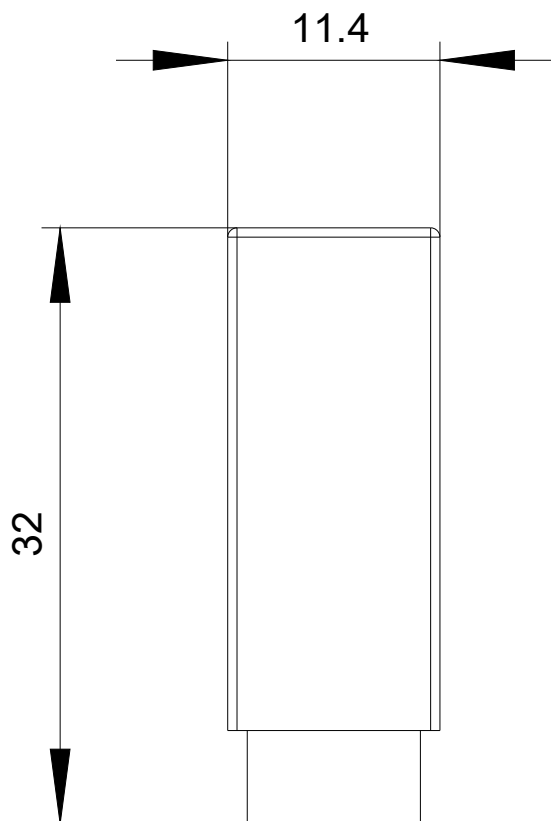
Banque de données images (photos des produits, schémas cotés 2D, modèles 3D, schémas des connexions, macros

EPLAN, ...)

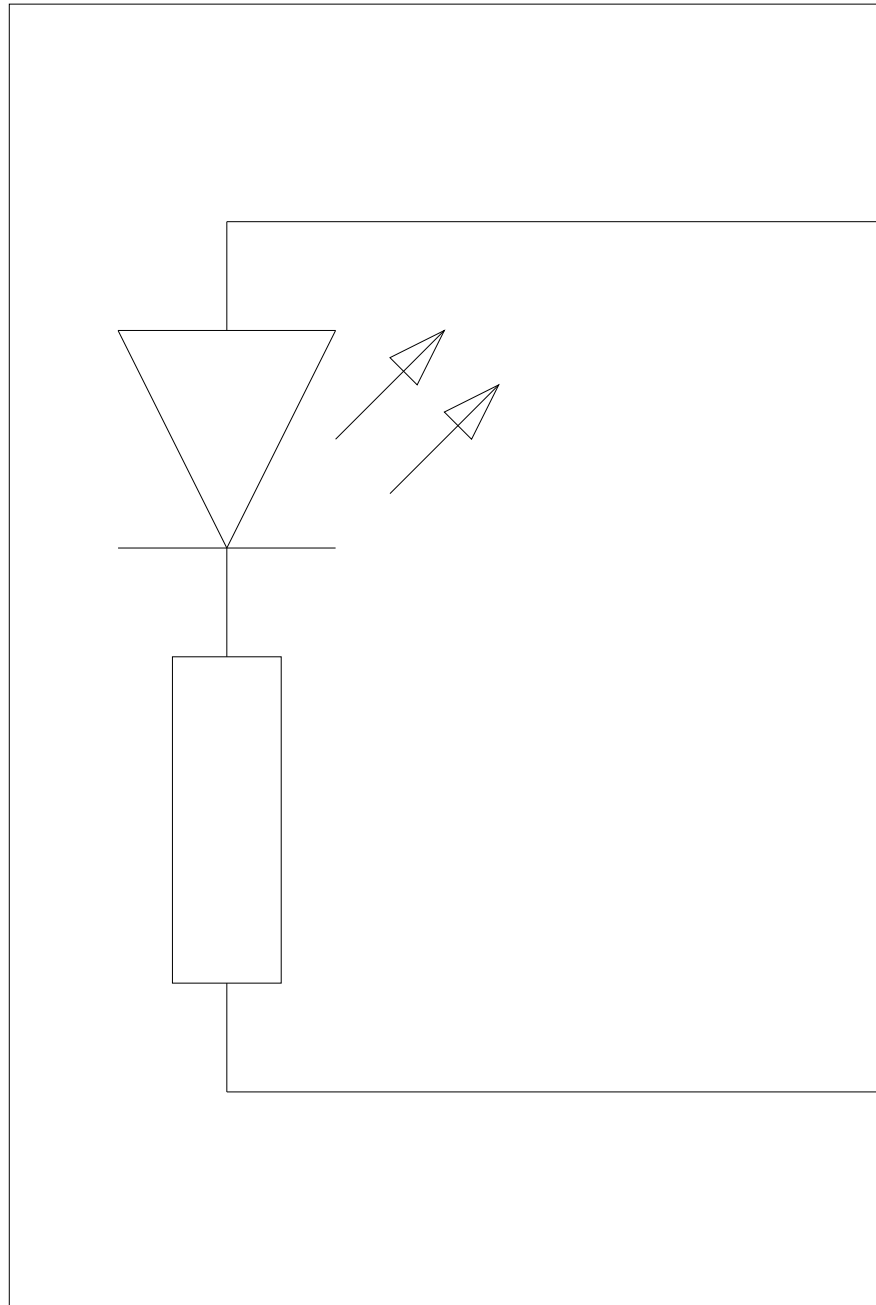
[http://www.automation.siemens.com/bilddb/cax\\_de.aspx?mlfb=LZS:PTML0524&lang=en](http://www.automation.siemens.com/bilddb/cax_de.aspx?mlfb=LZS:PTML0524&lang=en)

Courbe caractéristique: Déclassement

<https://support.industry.siemens.com/cs/ww/en/ps/LZS:PTML0524/manual>



-P



dernière modification :

18-08-2020