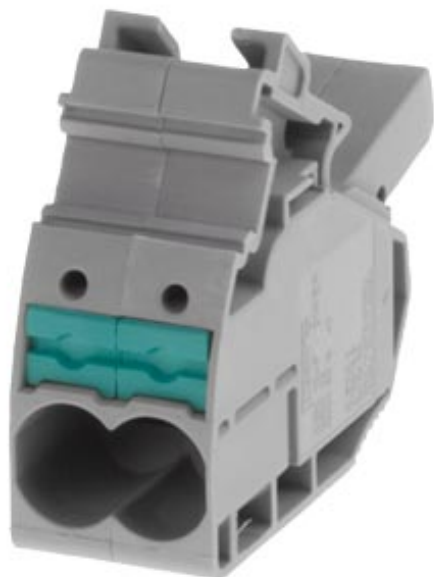


BORNE DE PRÉLÈVEMENT 1PÔLE 10MM² POUR 50,95 ET 150 mm² CONNEXION ENFICHABLE IPO GRIS



Version	
nom de marque produit	ALPHA
désignation du produit	Bloc de jonction ALPHA FIX
Type du bloc de jonction / Pontage interne des niveaux de bornes	Non
Tension d'emploi / Valeur assignée	1 500 V
Classe de protection	
Classe d'inflammabilité selon UL 94	V0
Circuit principal	
Courant d'emploi / Valeur assignée	57 A
Apparence	
couleur	gris
Détails sur le produit	
Constituant du produit / nécessaire / Plaque d'extrémité	Non
Nombre	
Nombre de niveaux de bornes	1

Nombre de points de serrage / par niveau de serrage	2
---	---

Liens

Section de câble raccordable / âme massive	
<ul style="list-style-type: none"> • min. • max. 	0,5 mm ² 10 mm ²
Section de câble raccordable / âme souple	
<ul style="list-style-type: none"> • avec embouts / min. • avec embouts / max. • sans traitement de l'embout / min. • sans traitement de l'embout / max. 	5 mm ² 16 mm ² 0,5 mm ² 10 mm ²
Type du raccordement électrique	
<ul style="list-style-type: none"> • 1 • 2 	connexion par bornes enfichables autres
Position / de la borne de raccordement	latéral

Conception mécanique

hauteur	18,5 mm
profondeur	35 mm
Mode de fixation	autres
poids net	35 g
Matériau / de l'isolant	Matière thermoplastique

Conditions environnementales

température ambiante / en service	
<ul style="list-style-type: none"> • min. • max. 	-25 °C 55 °C

Certificats

Type contrôlé selon mode de protection anti-explosion / EEx e	Non
désignation du matériel	
<ul style="list-style-type: none"> • selon EN 61346-2 • selon CEI 81346-2:2009 	X XB

Declaration of Conformity



Autres informations

Information- and Downloadcenter (Catalogues, Brochures,...)
<http://www.siemens.com/lowvoltage/catalogs>
Industry Mall (système de commande en ligne)
<https://mall.industry.siemens.com/mall/fr/fr/Catalog/product?mlfb=8WH9120-0DA00>

Service&Support (manuels, certificats, caractéristiques, questions fréquentes FAQ, etc.)

<https://support.industry.siemens.com/cs/ww/fr/ps/8WH9120-0DA00>

Banque de données images (photos des produits, schémas cotés 2D, modèles 3D, schémas des connexions, ...)

http://www.automation.siemens.com/bilddb/cax_en.aspx?mlfb=8WH9120-0DA00

CAX-Online-Generator

<http://www.siemens.com/cax>

Tender specifications

<http://www.siemens.com/specifications>