

Pied pliable, plastique, pour montage sur tube, avec joint en caoutchouc, Accessoires pour colonnes de signalisation, 50 mm et 70 mm de diamètre







Caractéristiques techniques générales

| | |
|--------------------------------|------------------|
| nom de marque produit | SIRIUS |
| désignation du produit | Pied pliable |
| matériau | PA |
| couleur | noir |
| Mode de fixation | montage sur tube |
| désignation du matériel | |
| • selon EN 61346-2 | U |
| • selon CEI 81346-2:2009 | U |

Conditions ambiantes

| | |
|--|----------------|
| température ambiante en service | -20 ... +50 °C |
| indice de protection IP | IP65 |
| profondeur | 71 mm |
| hauteur | 117 mm |
| largeur | 77 mm |

Certificats/ homologations

| General Product Approval | EMC | Declaration of Conformity | other |
|---|--|--|---|
|  UL |  EAC |  RCM |  EG-Konf. |
| | | | Miscellaneous Confirmation |

Autres informations

Information- and Downloadcenter (Catalogues, Brochures,...)

www.siemens.com/sirius/catalogs

Industry Mall (système de commande en ligne)

<https://mall.industry.siemens.com/mall/fr/fr/Catalog/product?mlfb=8WD4408-0DF>

Générateur CAx en ligne

<http://support.automation.siemens.com/WW/CAXorder/default.aspx?lang=en&mlfb=8WD4408-0DF>

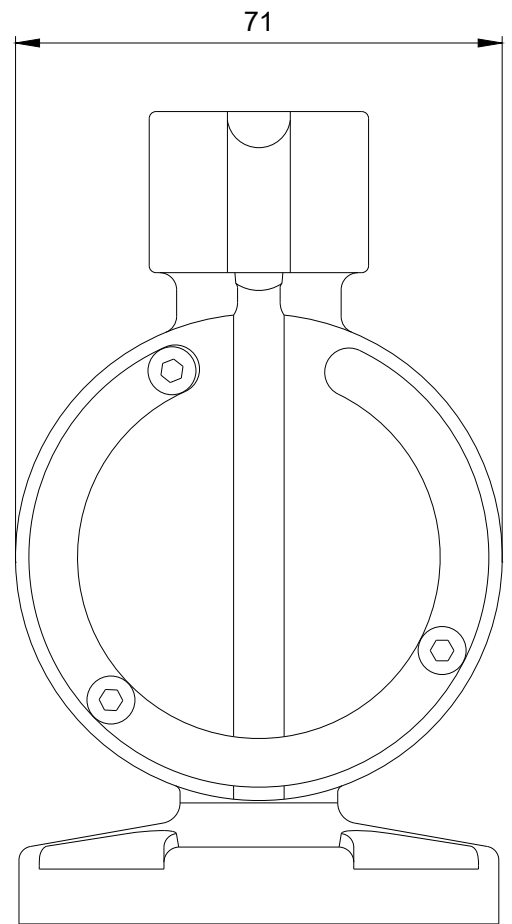
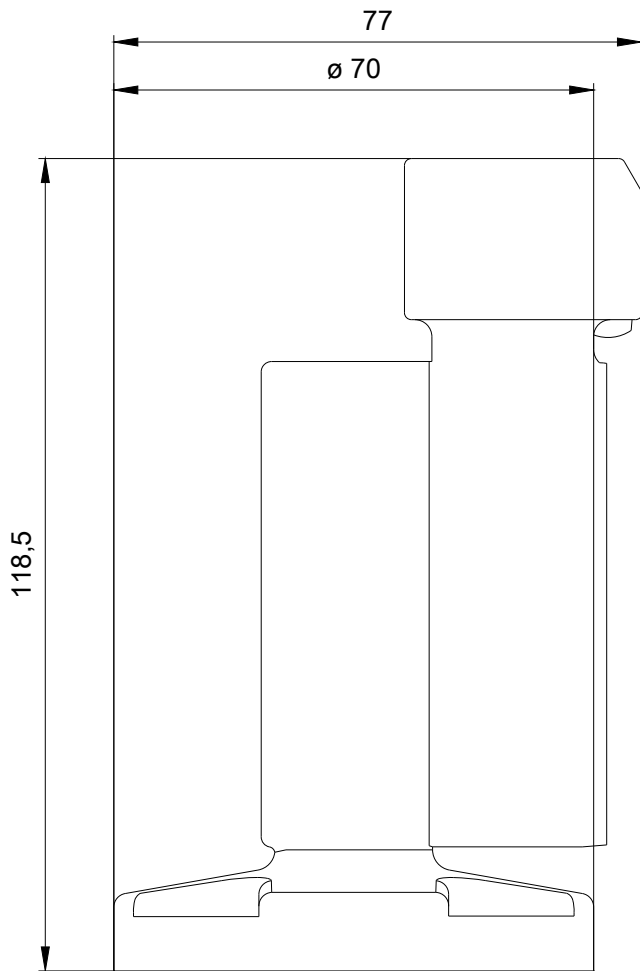
Service&Support (manuels, certificats, caractéristiques, questions fréquentes FAQ, etc.)

<https://support.industry.siemens.com/cs/ww/fr/ps/8WD4408-0DF>

Banque de données images (photos des produits, schémas cotés 2D, modèles 3D, schémas des connexions, macros

EPLAN, ...)

http://www.automation.siemens.com/bilddb/cax_de.aspx?mlfb=8WD4408-0DF&lang=en



dernière modification :

18-08-2020