

Élément lumineux à allumage fixe, avec LED intégrée, rouge, 115V CA, Diamètre 50 mm



Caractéristiques techniques générales

nom de marque produit	SIRIUS
désignation du produit	Élément lumineux à allumage fixe
Type du signal optique	eclairage fixe
Type de tension de la tension d'emploi	AC
Tension d'emploi	
• 1 pour CA pour 50 Hz Valeur assignée	115 V
• 1 pour CA pour 60 Hz Valeur assignée	115 V
Tolérance positive relative de la tension d'emploi	10 %
Tolérance négative relative de la tension d'emploi	-10 %
courant absorbé max.	25 mA
Durée de vie de la LED	100 000 h
matériau	PC
couleur	rouge
Mode de fixation	Baïonnette
désignation du matériel	
• selon EN 61346-2	P
• selon CEI 81346-2:2009	P

Caractéristiques mécaniques

Diamètre extérieur de l'élément de colonne de signalisation	50 mm
---	-------

Source de lumière

Constituant du produit Lampe	Oui
Type de lampe	LED
Intensité lumineuse	0,89 cd
Intensité lumineuse	0,55 ... 1,39 cd

Conditions ambiantes

température ambiante en service	-20 ... +50 °C
indice de protection IP	IP54
hauteur	67 mm
largeur	52 mm

Certificats/ homologations

General Product Approval

EMC

Declaration of Conformity

other



[Miscellaneous](#)

[Confirmation](#)

Autres informations

Information- and Downloadcenter (Catalogues, Brochures,...)

www.siemens.com/sirius/catalogs

Industry Mall (système de commande en ligne)

<https://mall.industry.siemens.com/mall/fr/fr/Catalog/product?mlfb=8WD4240-5AB>

Générateur CAX en ligne

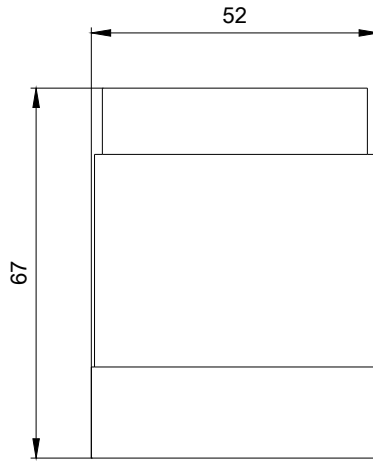
<http://support.automation.siemens.com/WW/CAXorder/default.aspx?lang=en&mlfb=8WD4240-5AB>

Service&Support (manuels, certificats, caractéristiques, questions fréquentes FAQ, etc.)

<https://support.industry.siemens.com/cs/ww/fr/ps/8WD4240-5AB>

Banque de données images (photos des produits, schémas cotés 2D, modèles 3D, schémas des connexions, macros EPLAN, ...)

http://www.automation.siemens.com/bilddb/cax_de.aspx?mlfb=8WD4240-5AB&lang=en



dernière modification : 

W9.4444; 8WD42.-..._ALL
 W6.8611; 8WD42.-..._ALL
 29-08-2020