

Interrupteur différentiel, 4 pôles, type A, In: 80A, 300 mA, Un CA: 500V



Version	
nom de marque produit	SENTRON
désignation du produit	Interrupteurs différentiels
version du produit	non retardé
Caractéristiques techniques générales	
nombre de pôles	4
Dimensions pour matériel d'installation encastrable / selon DIN 43880	1
Protection de contact contre les décharges électriques	Sécurité pour les doigts et le dessus de la main
Courant de court-circuit / du fusible amont / max. admissible	80 A
Tenue au courant de court-circuit	10 kA
Durée de vie mécanique (cycles de manœuvre) / typique	10 000
Fonction de commutation / retard de courte durée	Non
catégorie de surtension	III
Tension d'alimentation	
Courant d'emploi / pour CA / Valeur assignée	80 A

• tension d'alimentation / pour CA / valeur assignée	500 V
• Tension d'alimentation / pour dispositif de contrôle / min.	100 V
Fréquence de service	50 Hz
• Fréquence de la tension d'alimentation / Valeur assignée	50 Hz

Classe de protection	
indice de protection IP	IP20, avec conducteurs raccordés

Capacité de commutation	
• pouvoir de coupure courant / selon EN 60898 / valeur assignée	0,8 kA
• Pouvoir de coupure courant / selon CEI 61008-1 / Valeur assignée	0,8 kA

Dissipation	
• Puissance dissipée [W] / pour la valeur assignée du courant / pour CA / à chaud / par pôle	4,1 W
• puissance dissipée [W] / max.	12,3 W

Électricité	
Courant de défaut de déclenchement / Valeur assignée	300 mA
Type de courant de défaut	A
Tenue aux courants de choc / Valeur assignée	1 kA
Courant d'emploi	
• pour 40 °C / Valeur assignée	80 A
• pour 45 °C / Valeur assignée	77,57 A
• pour 50 °C / Valeur assignée	74,59 A
• pour 55 °C / Valeur assignée	70,22 A
• pour 60 °C / Valeur assignée	64,47 A
• pour 65 °C / Valeur assignée	57,35 A
• pour 70 °C / Valeur assignée	48,84 A

Détails sur le produit	
caractéristique produit / sans silicone	Oui
Extension produit / noyable / Équipements supplémentaires	Oui

Liens	
Section de câble raccordable / âme massive	
• min.	0,75 mm ²
• max.	35 mm ²
Section de câble raccordable / multibrin	

• min.	0,75 mm ²
• max.	35 mm ²
couple de serrage / pour bornes a vis	
• min.	2,5 N·m
• max.	3 N·m
Position / du câble de raccordement au réseau	en haut ou en bas

Conception mécanique

hauteur	90 mm
largeur	72 mm
profondeur	70 mm
profondeur	70 mm
Nombre d'unités modulaires de largeur	4
mode de fixation	rail DIN (appareillage modulaire)
position de montage	au choix

Conditions environnementales

Température ambiante	
• min.	-25 °C
• max.	45 °C
Température ambiante / à l'entreposage	
• min. admissible	-40 °C
• max. admissible	75 °C
Nombre de cycles de test / pour essais climatiques / selon CEI 60068-2-30	28

Certificats

désignation du matériel	F
• selon EN 61346-2	Contrôleur
• selon CEI 81346-2:2009	

General Product Approval	Declaration of Conformity	other	Railway
---------------------------------	----------------------------------	--------------	----------------



VDE

[Miscellaneous](#)



EG-Konf.

[Miscellaneous](#)

[Vibration and Shock](#)

[Confirmation](#)

Autres informations

Information- and Downloadcenter (Catalogues, Brochures,...)

<http://www.siemens.com/lowvoltage/catalogs>

Industry Mall (système de commande en ligne)

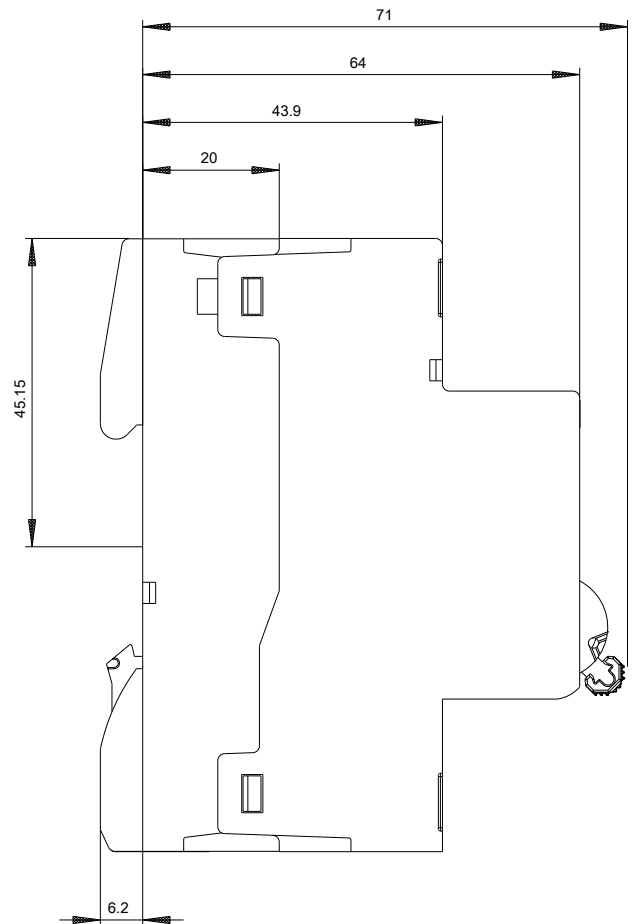
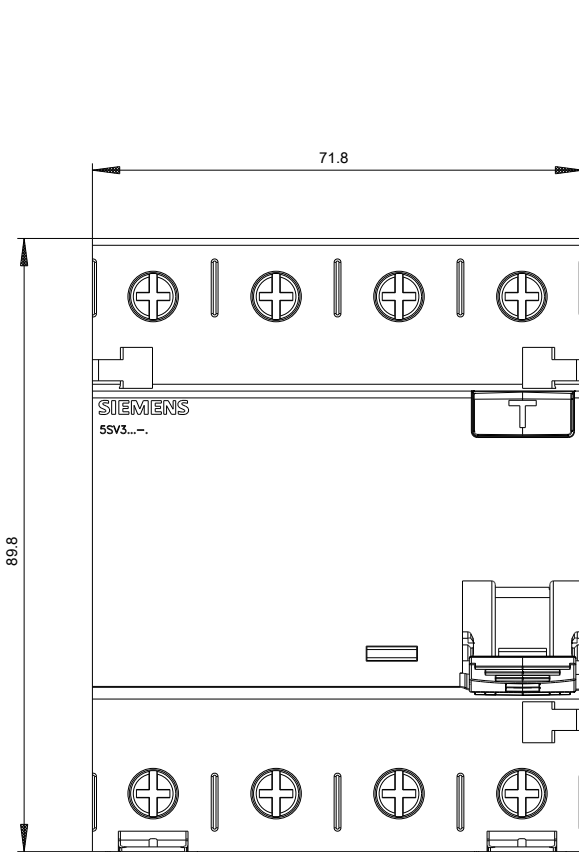
<https://mall.industry.siemens.com/mall/fr/fr/Catalog/product?mlfb=5SV3657-6>

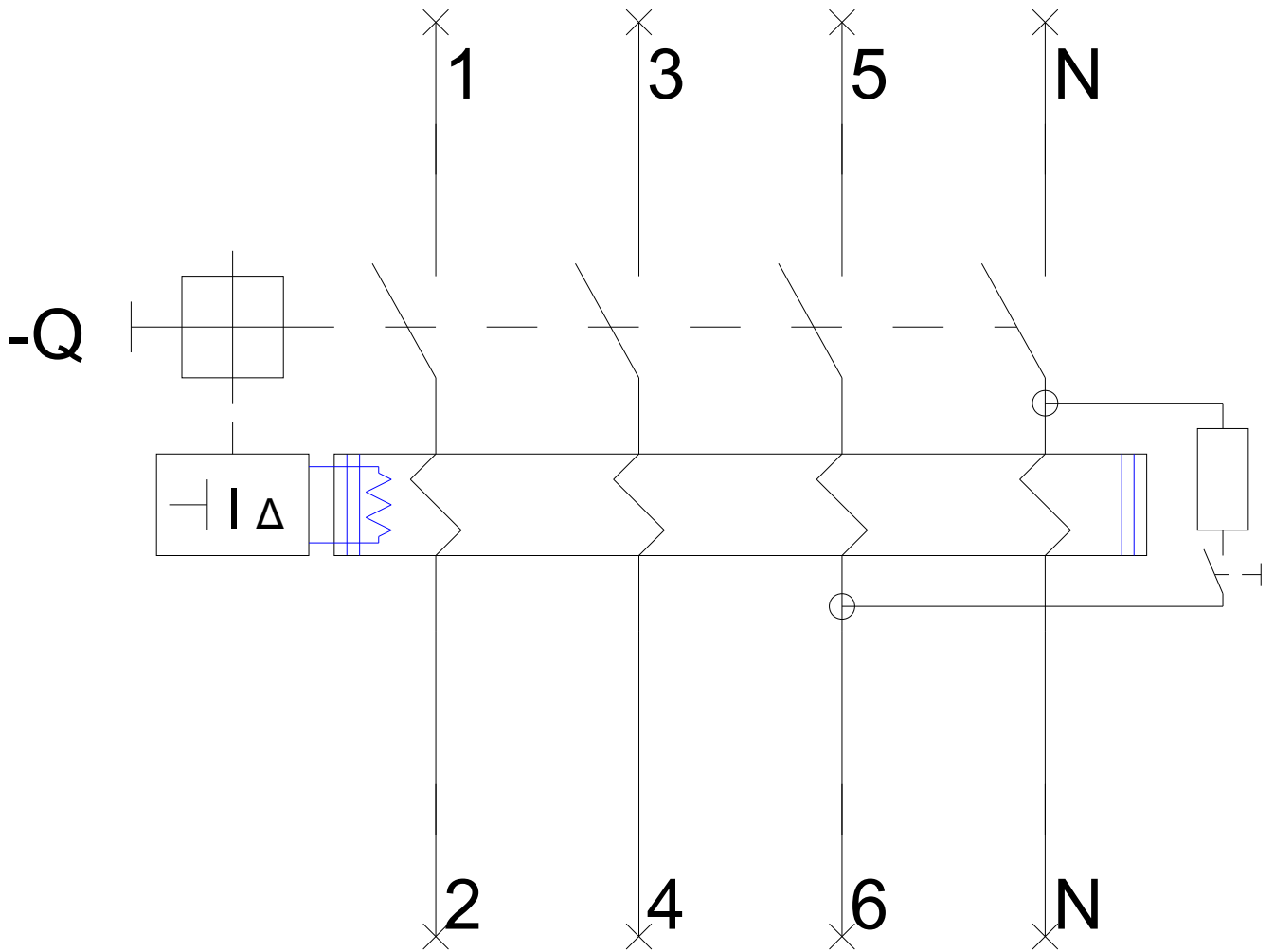
Service&Support (manuels, certificats, caractéristiques, questions fréquentes FAQ, etc.)

<https://support.industry.siemens.com/cs/ww/fr/ps/5SV3657-6>

Banque de données images (photos des produits, schémas cotés 2D, modèles 3D, schémas des connexions, ...)

http://www.automation.siemens.com/bilddb/cax_en.aspx?mlfb=5SV3657-6





-CB

