

Interrupteur différentiel, 2 pôles, type F, à retard de courte durée, In: 63A, 30mA, Un CA: 230V



| Version   |  |
|---|--|
| nom de marque produit   | SENTRON  |
| désignation du produit  | Interrupteurs différentiels                      |
| version du produit  | Légèrement retardé                               |
| Caractéristiques techniques générales                                 |  |
| nombre de pôles   | 2  |
| Dimensions pour matériel d'installation encastrable / selon DIN 43880 | 1  |
| Protection de contact contre les décharges électriques                | Sécurité pour les doigts et le dessus de la main |
| Courant de court-circuit / du fusible amont / max. admissible         | 80 A   |
| Tenue au courant de court-circuit                                     | 10 kA  |
| Durée de vie mécanique (cycles de manœuvre) / typique                 | 10 000   |
| Fonction de commutation / retard de courte durée                      | Oui  |
| catégorie de surtension   | III  |
| Tension d'alimentation  |  |
| Courant d'emploi / pour CA / Valeur assignée                          | 63 A   |

|   |       |
|---|-------|
| • tension d'alimentation / pour CA / valeur assignée          | 230 V |
| • Tension d'alimentation / pour dispositif de contrôle / min. | 195 V |
| • Fréquence de la tension d'alimentation / Valeur assignée    | 50 Hz |

| Classe de protection    |                                  |
|-------------------------|----------------------------------|
| indice de protection IP | IP20, avec conducteurs raccordés |

| Capacité de commutation  |        |
|--|--------|
| • pouvoir de coupure courant / selon EN 60898 / valeur assignée    | 0,8 kA |
| • Pouvoir de coupure courant / selon CEI 61008-1 / Valeur assignée | 0,8 kA |

| Dissipation  |        |
|--|--------|
| • Puissance dissipée [W] / pour la valeur assignée du courant / pour CA / à chaud / par pôle | 5,3 W  |
| • puissance dissipée [W] / max.  | 10,6 W |

| Électricité  |         |
|--|---------|
| Courant de défaut de déclenchement / Valeur assignée | 30 mA   |
| Type de courant de défaut                            | F       |
| Tenue aux courants de choc / Valeur assignée         | 3 kA    |
| Courant d'emploi                                     |         |
| • pour 40 °C / Valeur assignée                       | 63 A    |
| • pour 45 °C / Valeur assignée                       | 63 A    |
| • pour 50 °C / Valeur assignée                       | 63 A    |
| • pour 55 °C / Valeur assignée                       | 63 A    |
| • pour 60 °C / Valeur assignée                       | 63 A    |
| • pour 65 °C / Valeur assignée                       | 56,96 A |
| • pour 70 °C / Valeur assignée                       | 48,19 A |

| Détails sur le produit                                    |     |
|---|-----|
| caractéristique produit / sans silicone                   | Oui |
| Extension produit / noyable / Équipements supplémentaires | Oui |

| Liens                                      |                      |
|--|----------------------|
| Section de câble raccordable / âme massive |                      |
| • min.                                     | 0,75 mm <sup>2</sup> |
| • max.                                     | 35 mm <sup>2</sup>   |
| Section de câble raccordable / multibrin   |                      |
| • min.                                     | 0,75 mm <sup>2</sup> |

|   |                    |
|---|--------------------|
| • max.  | 35 mm <sup>2</sup> |
| couple de serrage / pour bornes a vis         |                    |
| • min.  | 2,5 N·m            |
| • max.  | 3 N·m              |
| Position / du câble de raccordement au réseau |                    |
|   | en haut ou en bas  |

### Conception mécanique

|                                       |                                   |
|---------------------------------------|-----------------------------------|
| hauteur                               | 90 mm                             |
| largeur                               | 36 mm                             |
| profondeur                            | 70 mm                             |
| profondeur                            | 70 mm                             |
| Nombre d'unités modulaires de largeur | 2                                 |
| mode de fixation                      | rail DIN (appareillage modulaire) |
| position de montage                   | au choix                          |
| poids net                             | 200 g                             |

### Conditions environnementales

|   |        |
|---|--------|
| Température ambiante  |        |
| • min.  | -25 °C |
| • max.  | 45 °C  |
| Température ambiante / à l'entreposage                                    |        |
| • min. admissible   | -40 °C |
| • max. admissible   | 75 °C  |
| Nombre de cycles de test / pour essais climatiques / selon CEI 60068-2-30 |        |
|   | 28     |

### Certificats

|                          |            |
|--------------------------|------------|
| désignation du matériel  |            |
| • selon EN 61346-2       | F          |
| • selon CEI 81346-2:2009 | Contrôleur |

|                                 |                                  |              |                |
|---------------------------------|----------------------------------|--------------|----------------|
| <b>General Product Approval</b> | <b>Declaration of Conformity</b> | <b>other</b> | <b>Railway</b> |
|---------------------------------|----------------------------------|--------------|----------------|



VDE

[Miscellaneous](#)



EG-Konf.

[Miscellaneous](#)

[Vibration and Shock](#)

[Confirmation](#)

### Autres informations

**Information- and Downloadcenter (Catalogues, Brochures,...)**

<http://www.siemens.com/lowvoltage/catalogs>

**Industry Mall (système de commande en ligne)**

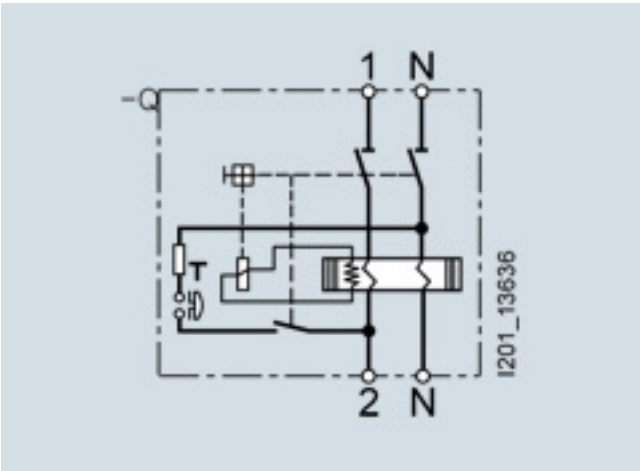
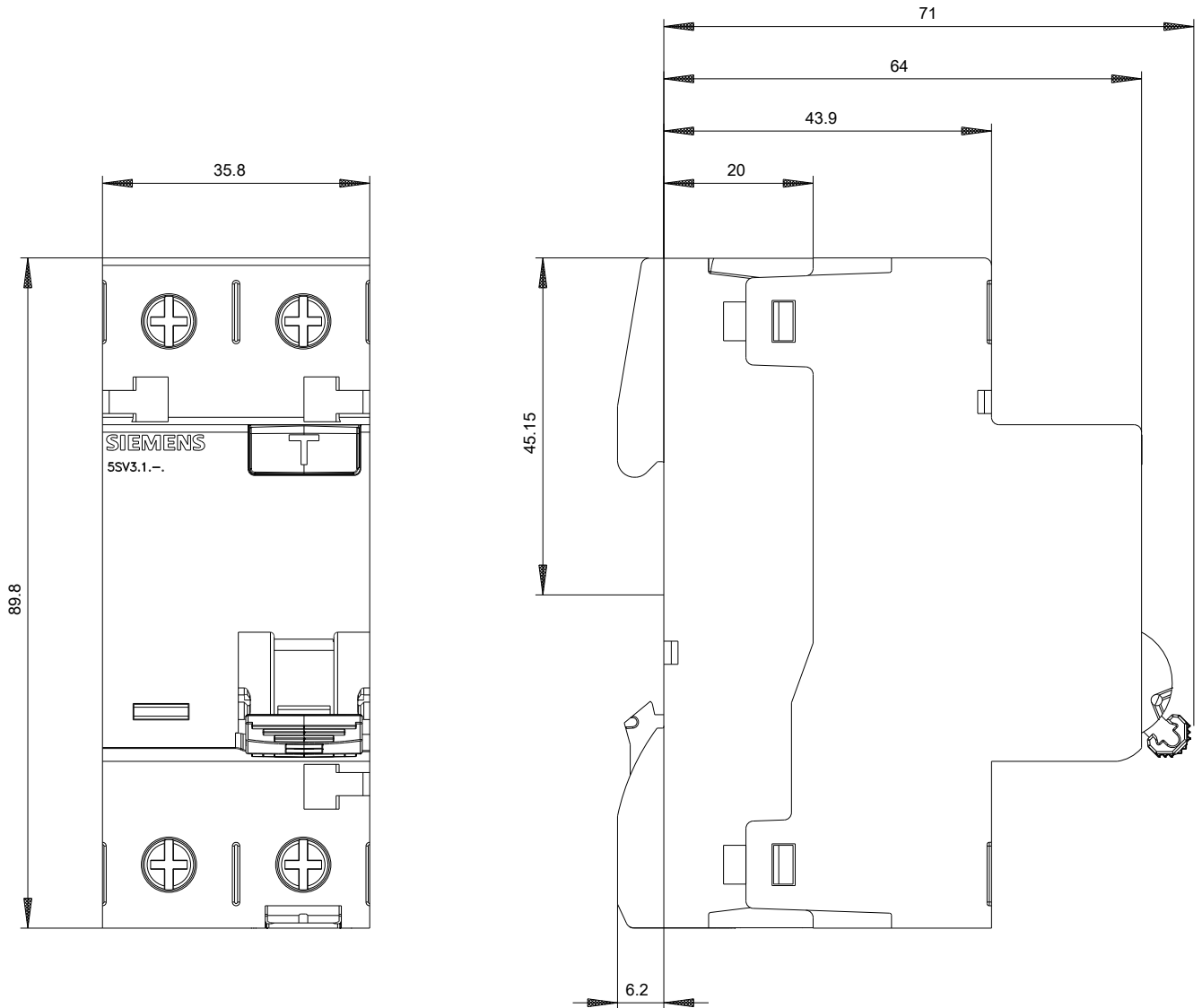
<https://mall.industry.siemens.com/mall/fr/fr/Catalog/product?mlfb=5SV3316-3>

**Service&Support (manuels, certificats, caractéristiques, questions fréquentes FAQ, etc.)**

<https://support.industry.siemens.com/cs/ww/fr/ps/5SV3316-3>

**Banque de données images (photos des produits, schémas cotés 2D, modèles 3D, schémas des connexions, ...)**

[http://www.automation.siemens.com/bilddb/cax\\_en.aspx?mlfb=5SV3316-3](http://www.automation.siemens.com/bilddb/cax_en.aspx?mlfb=5SV3316-3)



-CB

