

Disjoncteur 3VA6 UL cadre 150 classe de coupure L 150kA @ 480 V  
 3 pôles, protection des installations ETU856, LSI,  $I_n=100A$  protection  
 contre les surcharges  $I_r=40A...100A$  protection contre les courts-  
 circuits  $I_{sd}=0,6..10x I_n$ ,  $I_i=1,5..12x I_n$  protection du neutre en option  
 avec transformateur de courant externe, jusqu'à 160% alarme de  
 défaut à la terre Message via EFB300 O. COM sans raccordement



| Version   |                              |
|---|------------------------------|
| nom de marque produit   | SENTRON                      |
| désignation du produit  | Disjoncteurs boîtier moulé   |
| Désignation du produit / selon UL-file  | LDAE                         |
| version du produit  | Protection des installations |
| Type du sectionneur en charge / selon UL 489 /<br>Disjoncteur Heating, Air Conditioning, and<br>Refrigeration (type HACR) | Oui                          |
| Type du déclencheur à maximum de courant  | ETU856                       |
| Fonction de protection du déclencheur à maximum<br>de courant   | LSI                          |
| Nombre de pôles   | 3                            |
| Caractéristiques techniques générales   |                              |
| Tension assignée d'isolement $U_i$  | 600 V                        |
| Tension d'emploi assignée max. $U_e$ / AC   | 600 V                        |
| puissance dissipée [W] / max.   | 13 W                         |
| Puissance dissipée [W] / pour la valeur assignée du<br>courant / pour CA / à chaud / par pôle                             | 4,33 W                       |

|  |        |
|--|--------|
| Durée de vie mécanique (cycles de manœuvre) / typique  | 20 000 |
| Durée de vie électrique (Cycles de manœuvre) / pour AC-1 / pour 380/415 V  | 9 000  |
| Durée de vie électrique (Cycles de manœuvre) / pour AC-1 / pour 690 V  | 5 000  |
| Durée de vie électrique (Cycles de manœuvre) / pour 480 V  | 9 000  |
| Durée de vie électrique (Cycles de manœuvre) / pour 600 V  | 9 000  |
| Caractéristique produit / pour neutre / Équipement ultérieur / Protection contre les courts-circuits et les surcharges | Oui    |
| Exécution de la surveillance de défauts à la terre   | Sans   |
| Fonction produit   |        |
| • Fonction de communication  | Oui    |
| • fonction de mesure spéciale  | Oui    |

### Électricité

|   |       |
|---|-------|
| Repérage / selon UL 489 / 100 % rated breaker | Non   |
| Courant permanent / Valeur assignée / max.    | 150 A |
| Courant permanent assigné lu                  | 100 A |
| Courant d'emploi                              |       |
| • pour 40 °C                                  | 100 A |
| • pour 45 °C                                  | 100 A |
| • pour 50 °C                                  | 100 A |
| • pour 55 °C                                  | 100 A |
| • pour 60 °C                                  | 100 A |
| • pour 65 °C                                  | 100 A |
| • pour 70 °C                                  | 100 A |

### Capacité de commutation IEC 60947

|  |        |
|--|--------|
| Classe de pouvoir de coupure du disjoncteur                | L      |
| Pouvoir de coupure courant de court-circuit limite (Icu)   |        |
| • pour 240 V   | 200 kA |
| • pour 415 V   | 150 kA |
| • pour 690 V   | 2,5 kA |
| Pouvoir de coupure courant de court-circuit d'emploi (Ics) |        |
| • pour 240 V   | 200 kA |
| • pour 415 V   | 150 kA |
| • pour 690 V   | 2,5 kA |
| Pouvoir de fermeture en court-circuit (Icm)                |        |
| • pour 240 V   | 440 kA |

- pour 415 V
- pour 690 V

330 kA

3,8 kA

### Capacité de commutation UL 489

#### Pouvoir de coupure courant

- pour 240 V
- pour 480 V
- pour 600 V

200 kA

150 kA

50 kA

### Paramètres réglables

|   |                             |
|---|-----------------------------|
| Valeur du courant d'appel réglable / du déclencheur de surcharge dépendant du courant / Valeur initiale     | 40 A                        |
| Valeur du courant d'appel réglable / du déclencheur de surcharge dépendant du courant / Valeur finale       | 100 A                       |
| Classe de déclenchement / du déclencheur L / pour caractéristique I <sub>2t</sub> / Valeur initiale         | 0,5                         |
| Classe de déclenchement / du déclencheur L / pour caractéristique I <sub>2t</sub> / Valeur finale           | 25                          |
| Valeur du courant d'appel réglable / du déclencheur de court-circuit à action retardée / Valeur initiale    | 60 A                        |
| Valeur du courant d'appel réglable / du déclencheur de court-circuit à action retardée / Valeur finale      | 1 000 A                     |
| Temporisation réglable / du déclencheur S / pour caractéristique standard / Valeur initiale                 | 0,05 s                      |
| Temporisation réglable / du déclencheur S / pour caractéristique standard / Valeur finale                   | 0,5 s                       |
| Temporisation réglable / du déclencheur S / pour caractéristique I <sub>2t</sub> / Valeur initiale          | 0,05 s                      |
| Temporisation réglable / du déclencheur S / pour caractéristique I <sub>2t</sub> / Valeur finale            | 0,5 s                       |
| Valeur du courant d'appel réglable / du déclencheur instantané de court-circuit / Valeur initiale           | 150 A                       |
| Valeur du courant d'appel réglable / du déclencheur instantané de court-circuit / Valeur finale             | 1 200 A                     |
| Type de la protection du conducteur N   | réglable OFF ; 20 % à 160 % |
| Plage de réglage / Fonction contre les défauts à la terre G / Fonction I <sub>g</sub> désactivable          | Oui                         |
| Fonction produit / Protection contre les défauts à la terre   | Non                         |
| Valeur du courant d'appel réglable / pour déclenchement G / pour caractéristique standard / Valeur initiale | 20 A                        |
| Valeur du courant d'appel réglable / pour déclenchement G / pour caractéristique standard / Valeur finale   | 100 A                       |
| Temps de coupure total / pour déclenchement G / pour caractéristique standard / Valeur initiale             | 0,05 s                      |

|   |       |
|---|-------|
| Temps de coupure total / pour déclenchement G / pour caractéristique standard / Valeur finale | 0,8 s |
|---|-------|

### Conception mécanique

|                 |        |
|-----------------|--------|
| Hauteur [in]    | 7,8 in |
| Hauteur         | 198 mm |
| Largeur [in]    | 4,1 in |
| Largeur         | 105 mm |
| Profondeur [in] | 3,4 in |
| profondeur      | 86 mm  |

### Liens

|   |                   |
|---|-------------------|
| Disposition du raccordement électrique / pour circuit principal | sans raccordement |
| Type du raccordement électrique / pour circuit principal        | sans              |

### Circuit auxiliaire

|   |   |
|---|---|
| Nombre d'inverseurs / pour contacts auxiliaires | 0 |
|---|---|

### Accessoires

|  |     |
|--|-----|
| Extension produit / en option / Commande motorisée | Oui |
|--|-----|

### Conditions environnementales

|  |  |
|--|--|
| Indice de protection IP / face avant   | IP40   |
| <ul style="list-style-type: none"> <li>• température ambiante / en service / min.</li> <li>• température ambiante / en service / max.</li> <li>• Température ambiante / à l'entreposage / min.</li> <li>• Température ambiante / à l'entreposage / max.</li> </ul> | <ul style="list-style-type: none"> <li>-25 °C</li> <li>70 °C</li> <li>-40 °C</li> <li>80 °C</li> </ul> |

### Certificats

|   |     |
|---|-----|
| désignation du matériel / selon CEI 81346-2:2009  | Q   |
| Justification de qualification / comme homologation pour la marine (hors vaisseaux de guerre) / Supplément SB | Oui |

## General Product Approval



CCC



CSA



UL



UL



VDE



CB

|                          |     |                           |                   |       |
|--------------------------|-----|---------------------------|-------------------|-------|
| General Product Approval | EMC | Declaration of Conformity | Shipping Approval | other |
|--------------------------|-----|---------------------------|-------------------|-------|



RCM



EG-Konf.



ABS

[Miscellaneous](#)

## Autres informations

**Information- and Downloadcenter (Catalogues, Brochures,...)**

<http://www.siemens.com/lowvoltage/catalogs>

**Industry Mall (système de commande en ligne)**

<https://mall.industry.siemens.com/mall/fr/fr/Catalog/product?mlfb=3VA6110-8KT31-0AA0>

**Service&Support (manuels, certificats, caractéristiques, questions fréquentes FAQ, etc.)**

<https://support.industry.siemens.com/cs/ww/fr/ps/3VA6110-8KT31-0AA0>

**Banque de données images (photos des produits, schémas cotés 2D, modèles 3D, schémas des connexions, ...)**

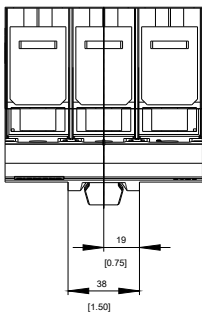
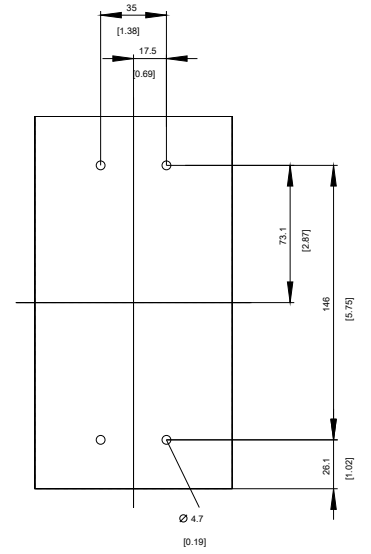
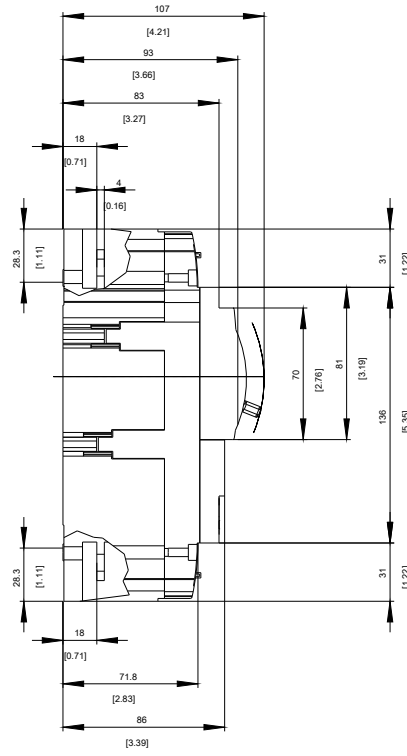
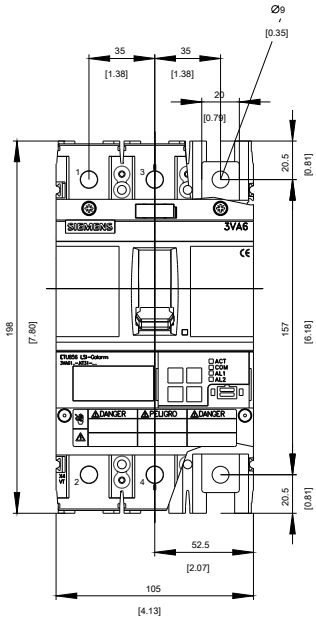
[http://www.automation.siemens.com/bilddb/cax\\_en.aspx?mlfb=3VA6110-8KT31-0AA0](http://www.automation.siemens.com/bilddb/cax_en.aspx?mlfb=3VA6110-8KT31-0AA0)

**CAX-Online-Generator**

<http://www.siemens.com/cax>

**Tender specifications**

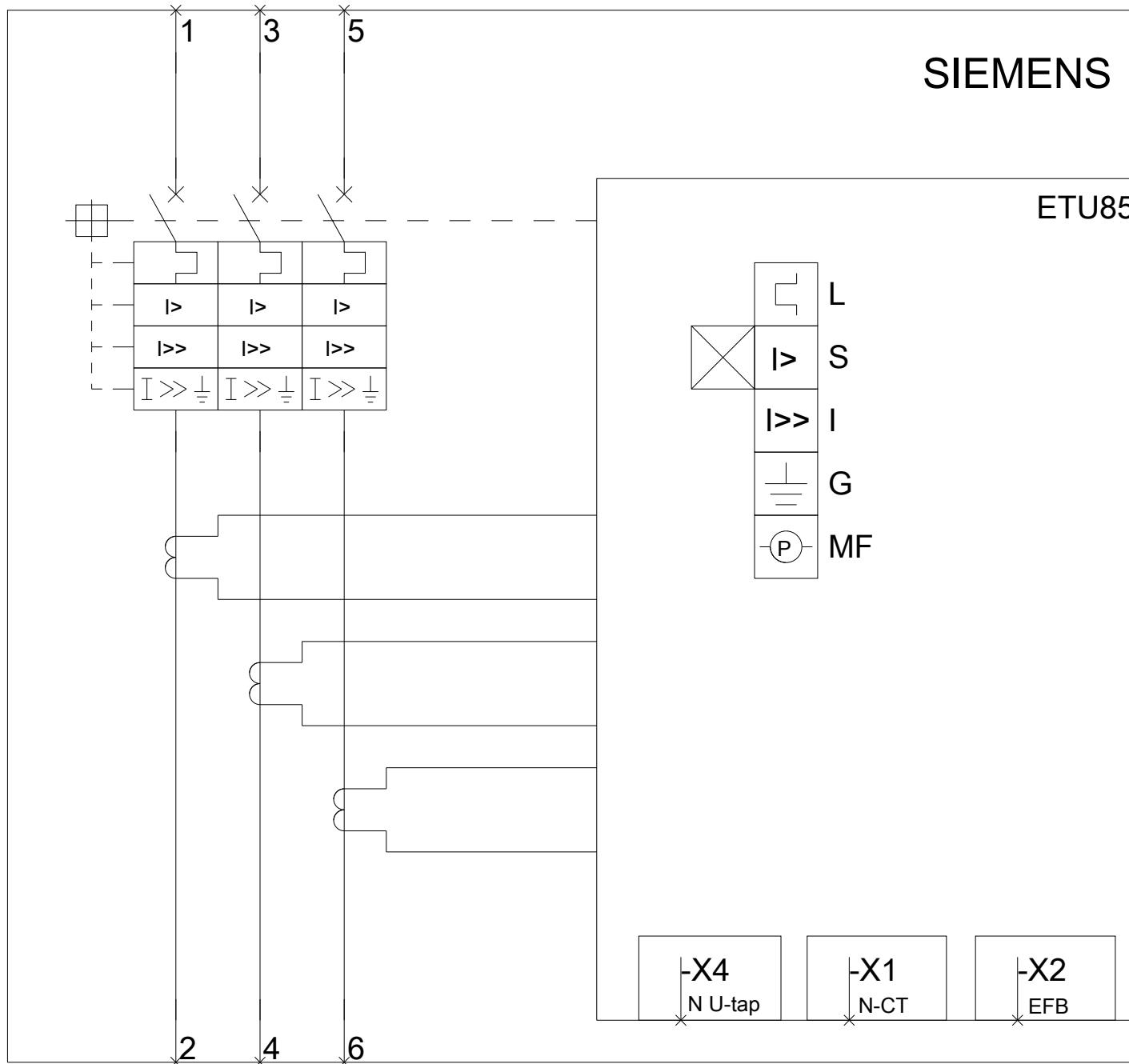
<http://www.siemens.com/specifications>

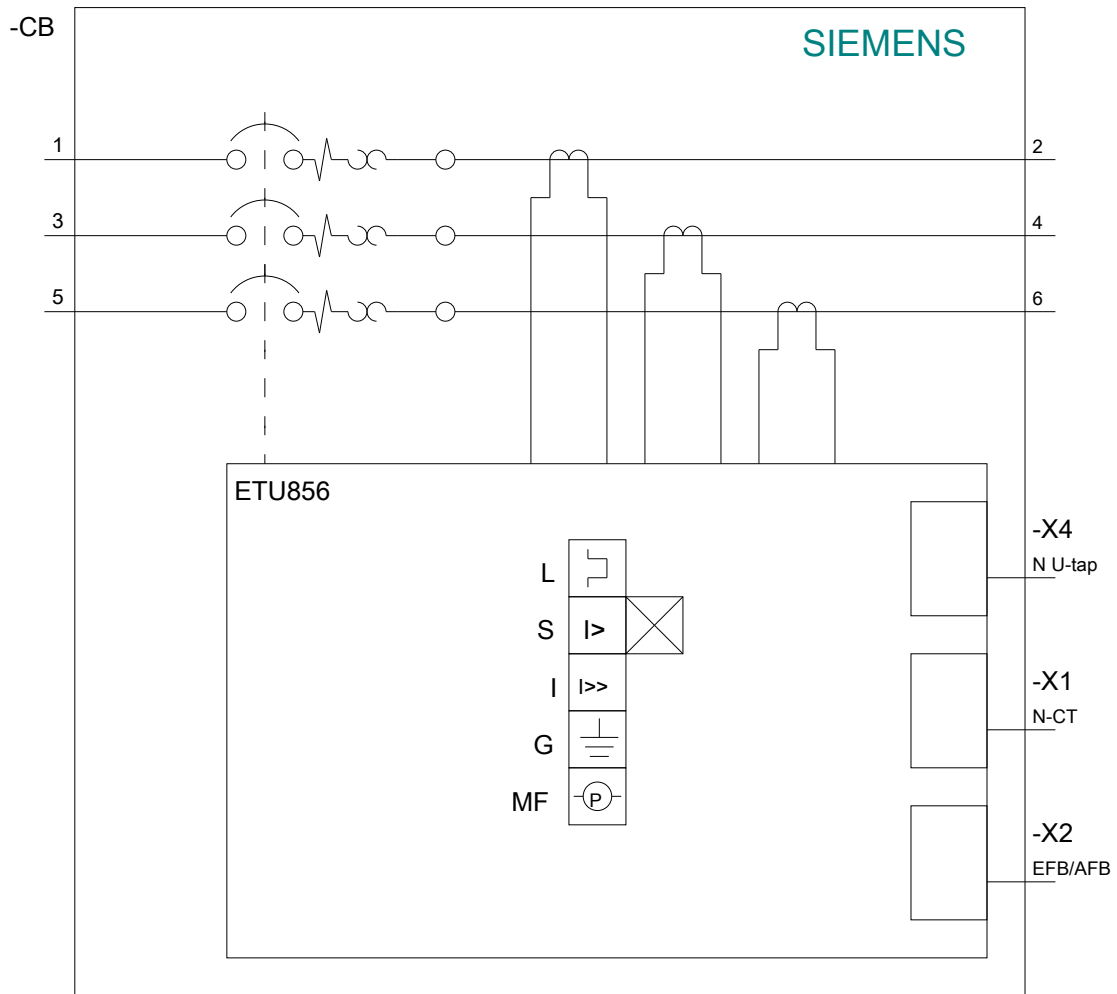


-Q

SIEMENS

ETU85







dernière modification :

12-08-2020