



Disjoncteur 3VA6 UL cadre 150 classe de coupure H 65kA @ 480 V  
 3 pôles, protection des installations ETU856, LSI,  $I_n=100A$  protection  
 contre les surcharges  $I_r=40A...100A$  protection contre les courts-  
 circuits  $I_{sd}=0,6..10x I_n$ ,  $I_i=1,5..12x I_n$  protection du neutre en option  
 avec transformateur de courant externe, jusqu'à 160% alarme de  
 défaut à la terre Message via EFB300 O. COM sans raccordement

Version	
nom de marque produit	SENTRON
désignation du produit	Disjoncteurs boîtier moulé
Désignation du produit / selon UL-file	HDAE
version du produit	Protection des installations
Type du sectionneur en charge / selon UL 489 / Disjoncteur Heating, Air Conditioning, and Refrigeration (type HACR)	Oui
Type du déclencheur à maximum de courant	ETU856
Fonction de protection du déclencheur à maximum de courant	LSI
Nombre de pôles	3
Caractéristiques techniques générales	
Tension assignée d'isolement $U_i$	600 V
Tension d'emploi assignée max. $U_e$ / AC	600 V
puissance dissipée [W] / max.	13 W
Puissance dissipée [W] / pour la valeur assignée du courant / pour CA / à chaud / par pôle	4,33 W

Durée de vie mécanique (cycles de manœuvre) / typique	20 000
Durée de vie électrique (Cycles de manœuvre) / pour AC-1 / pour 380/415 V	9 000
Durée de vie électrique (Cycles de manœuvre) / pour AC-1 / pour 690 V	5 000
Durée de vie électrique (Cycles de manœuvre) / pour 480 V	9 000
Durée de vie électrique (Cycles de manœuvre) / pour 600 V	9 000
Caractéristique produit / pour neutre / Équipement ultérieur / Protection contre les courts-circuits et les surcharges	Oui
Exécution de la surveillance de défauts à la terre	Sans
Fonction produit	
• Fonction de communication	Oui
• fonction de mesure spéciale	Oui

### Électricité

Repérage / selon UL 489 / 100 % rated breaker	Non
Courant permanent / Valeur assignée / max.	150 A
Courant permanent assigné lu	100 A
Courant d'emploi	
• pour 40 °C	100 A
• pour 45 °C	100 A
• pour 50 °C	100 A
• pour 55 °C	100 A
• pour 60 °C	100 A
• pour 65 °C	100 A
• pour 70 °C	100 A

### Capacité de commutation IEC 60947

Classe de pouvoir de coupure du disjoncteur	H
Pouvoir de coupure courant de court-circuit limite (Icu)	
• pour 240 V	110 kA
• pour 415 V	85 kA
• pour 690 V	2,5 kA
Pouvoir de coupure courant de court-circuit d'emploi (Ics)	
• pour 240 V	110 kA
• pour 415 V	85 kA
• pour 690 V	2,5 kA
Pouvoir de fermeture en court-circuit (Icm)	
• pour 240 V	242 kA

- pour 415 V
- pour 690 V

187 kA

3,8 kA

### Capacité de commutation UL 489

Pouvoir de coupure courant

- pour 240 V
- pour 480 V
- pour 600 V

100 kA

65 kA

22 kA

### Paramètres réglables

Valeur du courant d'appel réglable / du déclencheur de surcharge dépendant du courant / Valeur initiale	40 A
Valeur du courant d'appel réglable / du déclencheur de surcharge dépendant du courant / Valeur finale	100 A
Classe de déclenchement / du déclencheur L / pour caractéristique I <sub>2t</sub> / Valeur initiale	0,5
Classe de déclenchement / du déclencheur L / pour caractéristique I <sub>2t</sub> / Valeur finale	25
Valeur du courant d'appel réglable / du déclencheur de court-circuit à action retardée / Valeur initiale	60 A
Valeur du courant d'appel réglable / du déclencheur de court-circuit à action retardée / Valeur finale	1 000 A
Temporisation réglable / du déclencheur S / pour caractéristique standard / Valeur initiale	0,05 s
Temporisation réglable / du déclencheur S / pour caractéristique standard / Valeur finale	0,5 s
Temporisation réglable / du déclencheur S / pour caractéristique I <sub>2t</sub> / Valeur initiale	0,05 s
Temporisation réglable / du déclencheur S / pour caractéristique I <sub>2t</sub> / Valeur finale	0,5 s
Valeur du courant d'appel réglable / du déclencheur instantané de court-circuit / Valeur initiale	150 A
Valeur du courant d'appel réglable / du déclencheur instantané de court-circuit / Valeur finale	1 200 A
Type de la protection du conducteur N	réglable OFF ; 20 % à 160 %
Plage de réglage / Fonction contre les défauts à la terre G / Fonction I <sub>g</sub> désactivable	Oui
Fonction produit / Protection contre les défauts à la terre	Non
Valeur du courant d'appel réglable / pour déclenchement G / pour caractéristique standard / Valeur initiale	20 A
Valeur du courant d'appel réglable / pour déclenchement G / pour caractéristique standard / Valeur finale	100 A
Temps de coupure total / pour déclenchement G / pour caractéristique standard / Valeur initiale	0,05 s

Temps de coupure total / pour déclenchement G / pour caractéristique standard / Valeur finale	0,8 s
---	-------

### Conception mécanique

Hauteur [in]	7,8 in
Hauteur	198 mm
Largeur [in]	4,1 in
Largeur	105 mm
Profondeur [in]	3,4 in
profondeur	86 mm

### Liens

Disposition du raccordement électrique / pour circuit principal	sans raccordement
Type du raccordement électrique / pour circuit principal	sans

### Circuit auxiliaire

Nombre d'inverseurs / pour contacts auxiliaires	0
---	---

### Accessoires

Extension produit / en option / Commande motorisée	Oui
--	-----

### Conditions environnementales

Indice de protection IP / face avant	IP40
<ul style="list-style-type: none"> <li>• température ambiante / en service / min.</li> <li>• température ambiante / en service / max.</li> <li>• Température ambiante / à l'entreposage / min.</li> <li>• Température ambiante / à l'entreposage / max.</li> </ul>	<ul style="list-style-type: none"> <li>-25 °C</li> <li>70 °C</li> <li>-40 °C</li> <li>80 °C</li> </ul>

### Certificats

désignation du matériel / selon CEI 81346-2:2009	Q
Justification de qualification / comme homologation pour la marine (hors vaisseaux de guerre) / Supplément SB	Oui

## General Product Approval



CCC



CSA



UL



UL



VDE

CB

CB

General Product Approval	EMC	Declaration of Conformity	Shipping Approval	other
--------------------------	-----	---------------------------	-------------------	-------



RCM



EG-Konf.



ABS



LRS

[Miscellaneous](#)

## Autres informations

**Information- and Downloadcenter (Catalogues, Brochures,...)**

<http://www.siemens.com/lowvoltage/catalogs>

**Industry Mall (système de commande en ligne)**

<https://mall.industry.siemens.com/mall/fr/fr/Catalog/product?mlfb=3VA6110-6KT31-0AA0>

**Service&Support (manuels, certificats, caractéristiques, questions fréquentes FAQ, etc.)**

<https://support.industry.siemens.com/cs/ww/fr/ps/3VA6110-6KT31-0AA0>

**Banque de données images (photos des produits, schémas cotés 2D, modèles 3D, schémas des connexions, ...)**

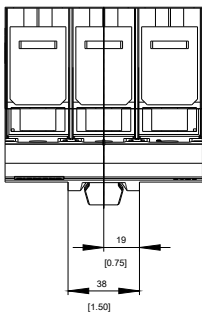
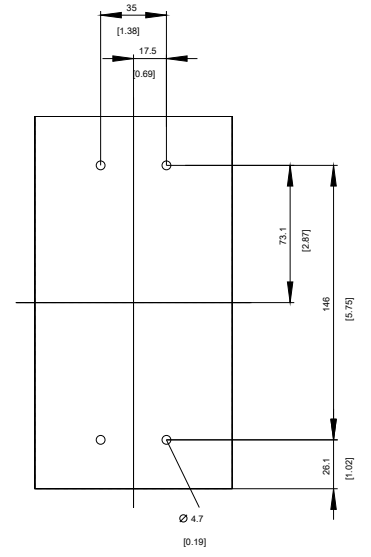
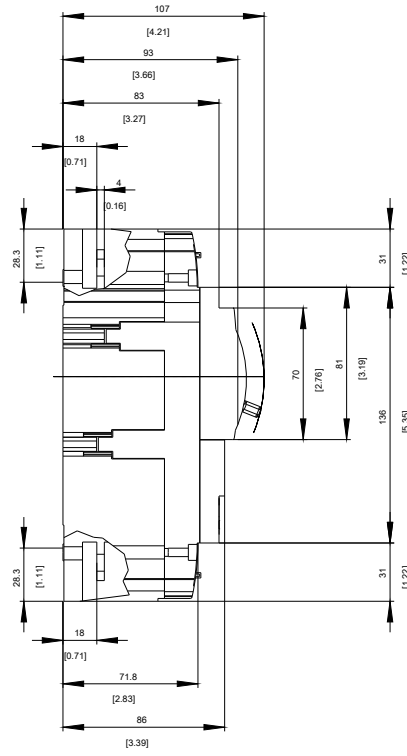
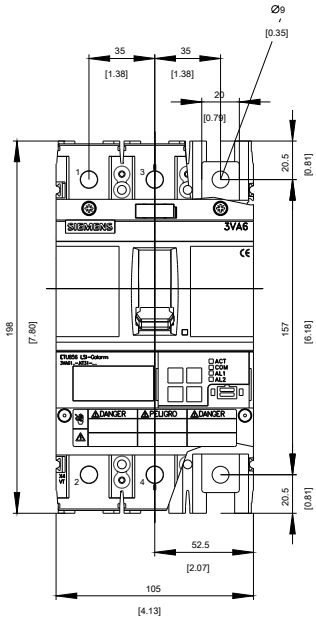
[http://www.automation.siemens.com/bilddb/cax\\_en.aspx?mlfb=3VA6110-6KT31-0AA0](http://www.automation.siemens.com/bilddb/cax_en.aspx?mlfb=3VA6110-6KT31-0AA0)

**CAX-Online-Generator**

<http://www.siemens.com/cax>

**Tender specifications**

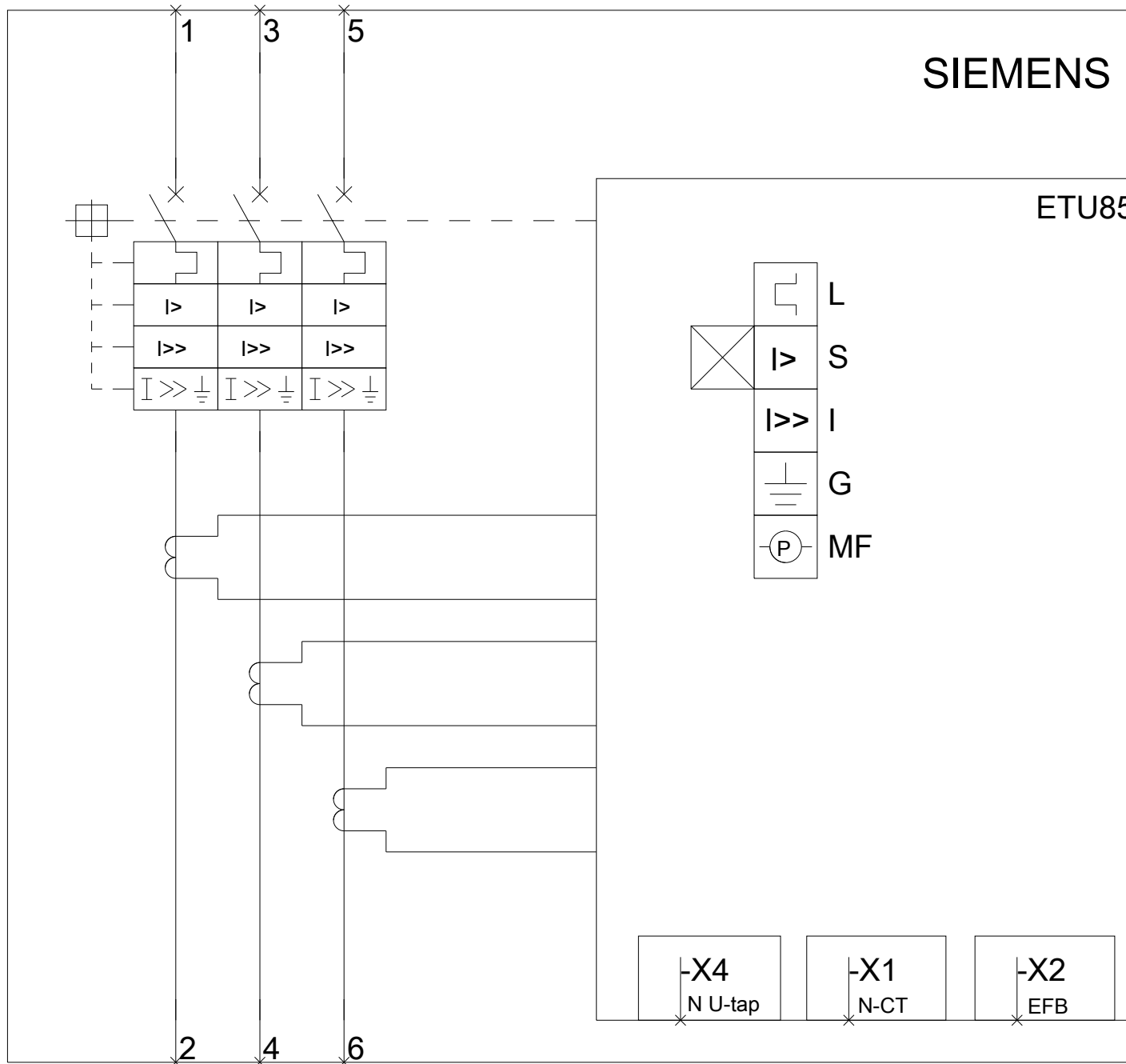
<http://www.siemens.com/specifications>

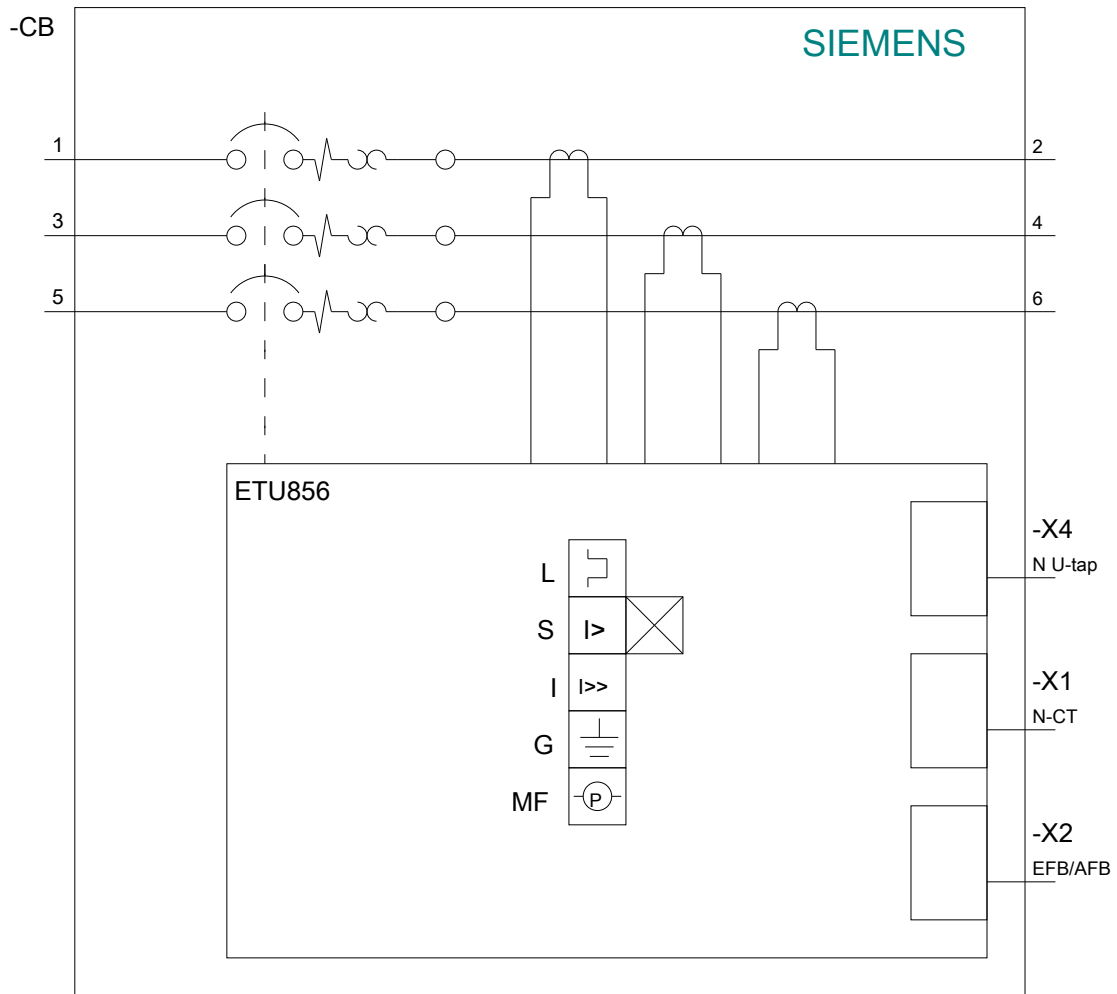


-Q

SIEMENS

ETU85







dernière modification :

12-08-2020