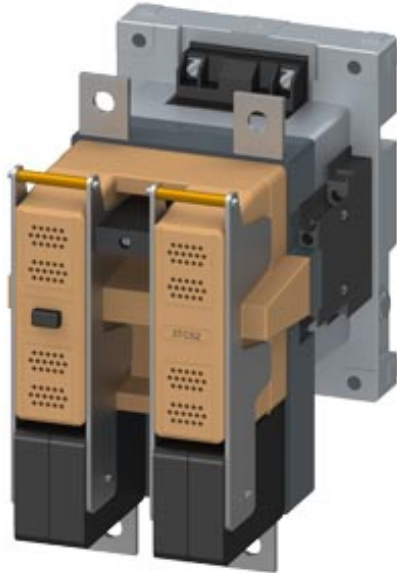


contacteur, Taille 8, 2 points, 3 et 5 CC, 220 A Interrupteur auxiliaire 22 (2 NO + 2 NC) 220 V CA 50 Hz/264 V CA 60 Hz actionnement CA actionnement CA



désignation du produit	Contacteur
désignation type de produit	3TC
Caractéristiques techniques générales	
Taille du contacteur	8
Extension produit	
<ul style="list-style-type: none"> • Module de fonction pour la communication • Bloc de contacts auxiliaires 	Non Oui
Tension d'isolement Valeur assignée	1 000 V
Tension max. admissible pour séparation de protection entre bobine et contacts principaux selon EN 60947-1	660 V
indice de protection IP	IP00
<ul style="list-style-type: none"> • face avant • de la borne de raccordement 	IP00 IP00
Tenue aux chocs pour chocs rectangulaires	
<ul style="list-style-type: none"> • pour CA 	12g / 5 ms, 5,5g / 10 ms
Durée de vie mécanique (cycles de manœuvre)	
<ul style="list-style-type: none"> • du contacteur typique 	10 000 000

<ul style="list-style-type: none"> • du contacteur avec bloc de contacts auxiliaires intégré typique 	10 000 000
désignation du matériel selon CEI 81346-2:2009	Q
Conditions ambiantes	
<ul style="list-style-type: none"> • température ambiante en service 	-25 ... +55 °C
<ul style="list-style-type: none"> • température ambiante à l'entreposage 	-50 ... +80 °C
Circuit principal	
nombre de pôles	2
Nombre de pôles pour circuit principal	2
Nombre de contacts NO pour contacts principaux	2
Nombre de contacts NF pour contacts principaux	0
Type de tension	DC
Courant d'emploi	
<ul style="list-style-type: none"> • pour 2 circuits de courant en série pour DC-1 <ul style="list-style-type: none"> — pour 24 V Valeur assignée — pour 110 V Valeur assignée — pour 220 V Valeur assignée — pour 440 V Valeur assignée — pour 600 V Valeur assignée 	220 A 220 A 220 A 220 A 220 A
Courant d'emploi	
<ul style="list-style-type: none"> • pour DC-3 pour DC-5 <ul style="list-style-type: none"> — pour 220 V Valeur assignée — pour 440 V Valeur assignée — pour 600 V Valeur assignée — pour 750 V Valeur assignée • pour 2 circuits de courant en série pour DC-3 pour DC-5 <ul style="list-style-type: none"> — pour 24 V Valeur assignée — pour 110 V Valeur assignée — pour 220 V Valeur assignée — pour 440 V Valeur assignée — pour 600 V Valeur assignée 	220 A 220 A 220 A 170 A 220 A 220 A 220 A 220 A 220 A
Puissance d'emploi	
<ul style="list-style-type: none"> • pour DC-1 <ul style="list-style-type: none"> — pour 110 V Valeur assignée — pour 220 V Valeur assignée — pour 440 V Valeur assignée — pour 750 V Valeur assignée • pour DC-3 pour DC-5 <ul style="list-style-type: none"> — pour 110 V Valeur assignée — pour 220 V Valeur assignée 	24 kW 48 kW 97 kW 165 kW 20 kW 41 kW

— pour 440 V Valeur assignée	82 kW
— pour 600 V Valeur assignée	110 kW
— pour 750 V Valeur assignée	110 kW
Fréquence de manœuvres	
• pour DC-1 max.	1 000 1/h
• pour DC-3 max.	600 1/h
• pour DC-5 max.	600 1/h

Circuit de commande/ Commande

Type de tension de la tension d'alimentation de commande	AC
Tension d'alimentation de commande pour CA	
• pour 50 Hz Valeur assignée	220 V
• pour 60 Hz Valeur assignée	264 V
Facteur plage de fonctionnement tension d'alimentation de commande valeur assignée de la bobine pour CA	
• pour 50 Hz	0,8 ... 1,1
Puissance apparente à rotor bloqué de la bobine pour CA	640 V·A
• pour 50 Hz	640 V·A
• pour 60 Hz	730 V·A
Cos phi inductif pour puissance d'entraînement de la bobine	0,48
• pour 50 Hz	0,48
• pour 60 Hz	0,38
Puissance apparente de maintien de la bobine pour CA	46 V·A
• pour 50 Hz	46 V·A
• pour 60 Hz	56 V·A
Cos phi inductif pour puissance de maintien de la bobine	0,23
• pour 50 Hz	0,23
• pour 60 Hz	0,24
Durée de l'arc	20 ... 30 ms

Circuit auxiliaire

• nombre de contacts NF pour contacts auxiliaires	2
• Nombre de contacts NF pour contacts auxiliaires à commutation instantanée	2
• nombre de contacts NO pour contacts auxiliaires	2
• Nombre de contacts NO pour contacts auxiliaires à commutation instantanée	2

• nombre d'inverseurs pour contacts auxiliaires	0
Repère et lettre caractéristique pour contacts	22
Courant d'emploi pour AC-12 max.	10 A
• courant d'emploi pour AC-15 pour 230 V valeur assignée	5,6 A
• courant d'emploi pour AC-15 pour 400 V valeur assignée	3,6 A
• Courant d'emploi pour AC-15 pour 500 V Valeur assignée	2,5 A
• courant d'emploi pour DC-12 pour 24 V valeur assignée	10 A
• courant d'emploi pour DC-12 pour 48 V valeur assignée	10 A
• courant d'emploi pour DC-12 pour 60 V valeur assignée	10 A
• courant d'emploi pour DC-12 pour 110 V valeur assignée	8 A
• Courant d'emploi pour DC-12 pour 125 V Valeur assignée	6 A
• Courant d'emploi pour DC-12 pour 220 V Valeur assignée	2 A
• Courant d'emploi pour DC-12 pour 600 V Valeur assignée	0,4 A
• courant d'emploi pour DC-13 pour 24 V valeur assignée	10 A
• courant d'emploi pour DC-13 pour 48 V valeur assignée	5 A
• courant d'emploi pour DC-13 pour 60 V valeur assignée	5 A
• courant d'emploi pour DC-13 pour 110 V valeur assignée	2,4 A
• Courant d'emploi pour DC-13 pour 125 V Valeur assignée	2,1 A
• Courant d'emploi pour DC-13 pour 220 V Valeur assignée	1,1 A
• Courant d'emploi pour DC-13 pour 600 V Valeur assignée	0,21 A
Fiabilité de contact des contacts auxiliaires	une commutation défailante sur 100 millions (17 V, 5 mA)

Caractéristiques assignées UL/CSA

Capacité de charge des contacts auxiliaires selon UL	A600 / P600
---	-------------

Protection contre les courts-circuits

Type de la cartouche-fusible	
• pour protection contre les courts-circuits du circuit principal	

- pour coordination de type 1 nécessaire
- pour coordination de type 2 nécessaire
- pour protection contre les courts-circuits du bloc de contacts auxiliaires nécessaire

gG: 250 A (690 V, 100 kA)

gG: 80 A (690 V, 100 kA)

gG: 16 A (500 V, 1 kA)

Montage/ fixation/ dimensions

position de montage	avec plan de montage vertical, orientable à +/-22,5°, avec plan de montage vertical, pivotant vers l'avant et l'arrière à +/- 22,5° ; vertical, sur plan de montage horizontal
<ul style="list-style-type: none"> • mode de fixation • Mode de fixation Montage en série 	fixation par vis Oui
hauteur	240 mm
largeur	135 mm
profondeur	204 mm
Distance à respecter	
<ul style="list-style-type: none"> • lors du montage en série <ul style="list-style-type: none"> — vers l'avant — vers l'arrière — vers le haut — vers le bas — vers le côté • aux pièces mises à la terre <ul style="list-style-type: none"> — vers l'avant — vers l'arrière — vers le haut — vers le côté — vers le bas • aux pièces sous tension <ul style="list-style-type: none"> — vers l'avant — vers l'arrière — vers le haut — vers le bas — vers le côté 	20 mm 0 mm 10 mm 10 mm 10 mm 70 mm 0 mm 10 mm 10 mm 10 mm 70 mm 0 mm 10 mm 10 mm 10 mm

Raccordements/ Bornes

<ul style="list-style-type: none"> • type du raccordement électrique • Type du raccordement électrique pour circuit principal • Type du raccordement électrique pour circuits auxiliaire et de commande 	raccordement à vis raccordement à vis raccordement à vis
Type de sections de câble raccordables	
<ul style="list-style-type: none"> • pour contacts auxiliaires <ul style="list-style-type: none"> — âme massive ou multibrin — âme souple avec embouts 	2x (1 ... 2,5 mm ²) 2x (0,75 ... 2,5 mm ²)

Sécurité

Protection de contact contre les décharges électriques

Protection contre les contacts directs uniquement avec cache bornes

Certificats/ homologations

General Product Approval	Functional Safety/Safety of Machinery	Declaration of Conformity
--------------------------	---------------------------------------	---------------------------



[Type Examination Certificate](#)



Declaration of Conformity	Test Certificates	Marine / Ship-ping	other
---------------------------	-------------------	--------------------	-------

[Miscellaneous](#)

[Special Test Certificate](#)

[Type Test Certificates/Test Report](#)

[Miscellaneous](#)



[Confirmation](#)

Autres informations

Information- and Downloadcenter (Catalogues, Brochures,...)

<https://www.siemens.com/ic10>

Industry Mall (système de commande en ligne)

<https://mall.industry.siemens.com/mall/fr/fr/Catalog/product?mlfb=3TC5217-0BM0>

Générateur CAx en ligne

<http://support.automation.siemens.com/WW/CAxorder/default.aspx?lang=en&mlfb=3TC5217-0BM0>

Service&Support (manuels, certificats, caractéristiques, questions fréquentes FAQ, etc.)

<https://support.industry.siemens.com/cs/ww/fr/ps/3TC5217-0BM0>

Banque de données images (photos des produits, schémas cotés 2D, modèles 3D, schémas des connexions, macros

EPLAN, ...)

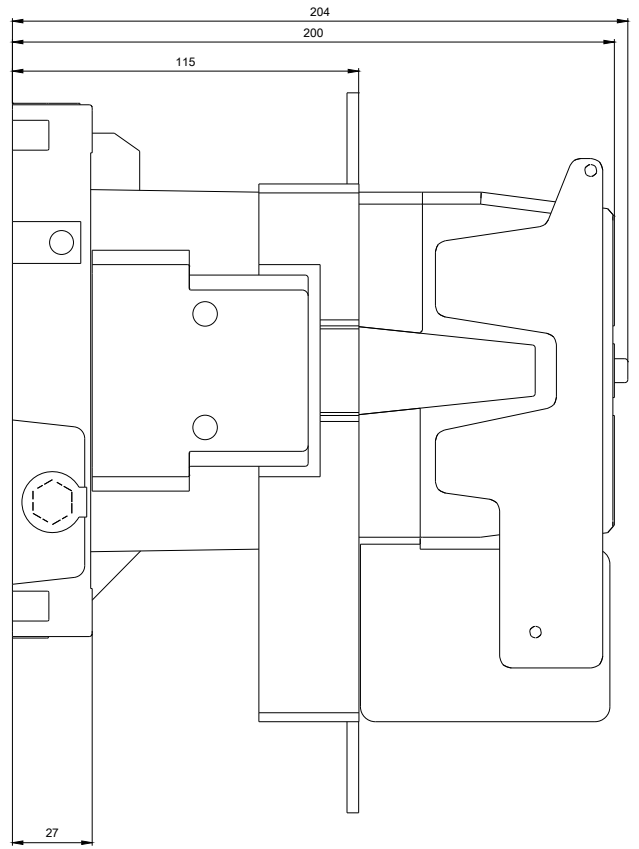
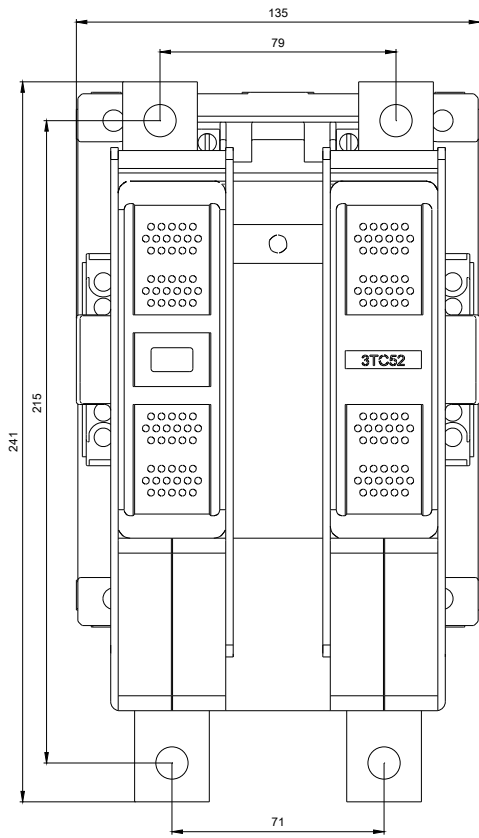
http://www.automation.siemens.com/bilddb/cax_de.aspx?mlfb=3TC5217-0BM0&lang=en

Courbe caractéristique: Comportement au déclenchement, I²t, Courant coupé limité

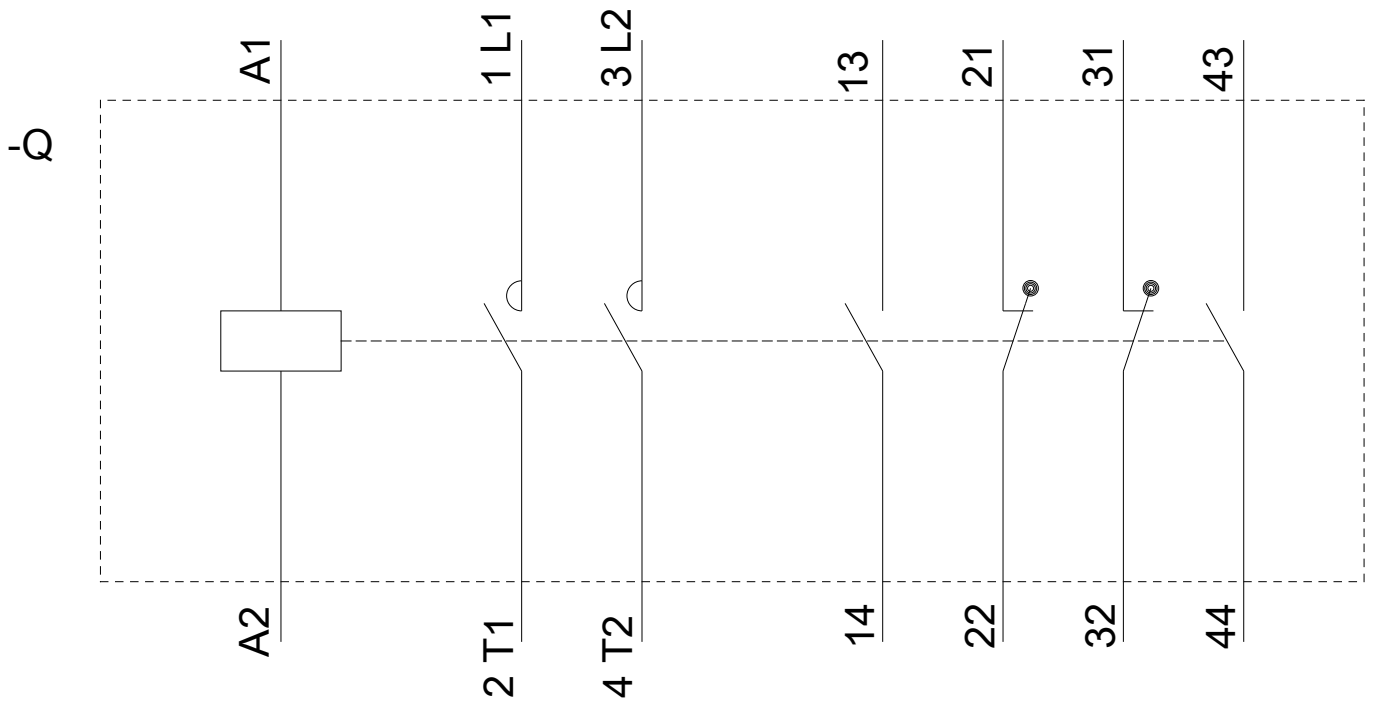
<https://support.industry.siemens.com/cs/ww/en/ps/3TC5217-0BM0/char>

Caractéristiques diverses (par ex. durée de vie électrique, fréquence de commutation)

<http://www.automation.siemens.com/bilddb/index.aspx?view=Search&mlfb=3TC5217-0BM0&objecttype=14&gridview=view1>



W7.0357; 3TC5217-0B..



dernière modification :

13-08-2020