

presse-étoupe métrique M20 pour faire entrer le câble rond dans boîtier AS-i, pour boîtier plastique ou métal avec 1-3 emplacements de commande, y compris 2pol connecteur de liaison pour module AS-i



nom de marque produit	SIRIUS ACT
désignation du produit	Presse-étoupe métrique
version du produit	M20 pour câble rond et boîtier AS-i avec 1 à 3 emplacements avec connecteur 2 pôles pour module AS-i
désignation type de produit	3SU1

Caractéristiques techniques générales

indice de protection IP	IP66, IP67, IP69(IP69K)
-------------------------	-------------------------





Montage/ fixation/ dimensions

hauteur	29,7 mm
largeur	29,7 mm
hauteur de montage	31 mm
profondeur	13 mm

Accessoires

Matériau de l'accessoire	Plastique
Couleur de l'accessoire	noir

Certificats/ homologations

General Product Approval			Declaration of Conformity	Test Certificates
 CSA	 UL		 EG-Konf.	Miscellaneous Type Test Certificates/Test Report

Marine / Shipping					other
 ABS	 LRS	 PRS	 RINA	 RMRS	Confirmation

Autres informations

Information- and Downloadcenter (Catalogues, Brochures,...)

<https://www.siemens.com/ic10>

Industry Mall (système de commande en ligne)

<https://mall.industry.siemens.com/mall/fr/fr/Catalog/product?mlfb=3SU1900-0JA10-0AA0>

Générateur CAx en ligne

<http://support.automation.siemens.com/WW/CAXorder/default.aspx?lang=en&mlfb=3SU1900-0JA10-0AA0>

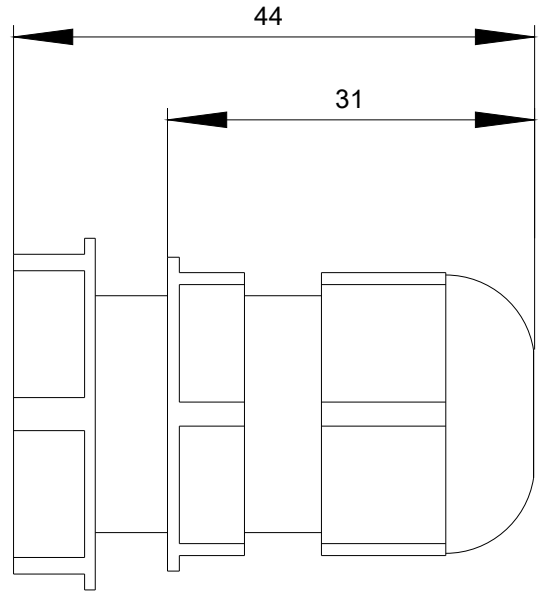
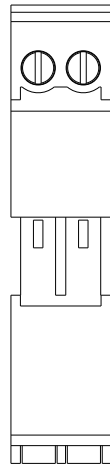
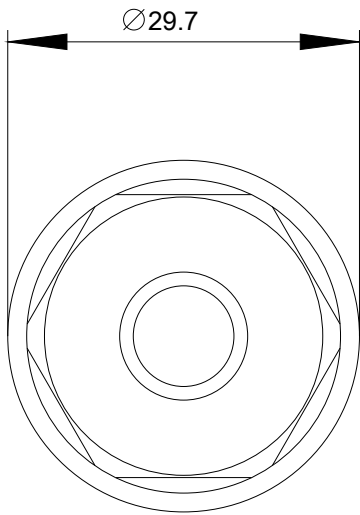
Service&Support (manuels, certificats, caractéristiques, questions fréquentes FAQ, etc.)

<https://support.industry.siemens.com/cs/ww/fr/ps/3SU1900-0JA10-0AA0>

Banque de données images (photos des produits, schémas cotés 2D, modèles 3D, schémas des connexions, macros

EPLAN, ...)

http://www.automation.siemens.com/bilddb/cax_de.aspx?mlfb=3SU1900-0JA10-0AA0&lang=en



dernière modification :

19-08-2020