



Interrupteur de position boîtier métallique selon EN 50047, 31 mm  
Raccordement d'appareil 1 x (M20 x 1,5) contacts à action brusque 1 NO / 2 NF Pousoir à galet, forme C avec galet plastique, 10 mm

<b>nom de marque produit</b>	SIRIUS
<b>désignation du produit</b>	Interrupteur de position mécanique
<b>désignation type de produit</b>	3SE5
<b>numéro d'article du fabricant</b>	
<ul style="list-style-type: none"> <li>de la tête de commande fournie pour interrupteur de position</li> <li>des contacts fournis</li> <li>du boîtier vide fourni avec couvercle</li> </ul>	<a href="#">3SE5000-0AD03</a> <a href="#">3SE5000-0LA00</a> <a href="#">3SE5212-0AC05</a>
compatibilité d'utilisation interrupteur de sécurité	Oui
<b>Caractéristiques techniques générales</b>	
fonction produit manœuvre positive d'ouverture	Oui
tension d'isolement valeur assignée	400 V
<b>degré de pollution</b>	classe 3
<b>tension de tenue aux chocs valeur assignée</b>	6 kV
<b>degré de protection IP</b>	IP66/IP67
<b>tenue aux chocs</b>	
<ul style="list-style-type: none"> <li>selon IEC 60068-2-27</li> </ul>	30g / 11 ms
<b>tenue aux vibrations</b>	
<ul style="list-style-type: none"> <li>selon IEC 60068-2-6</li> </ul>	0,35 mm / 5g
durée de vie mécanique (cycles de manœuvre) typique	15 000 000
durée de vie électrique (Cycles de manœuvre) pour AC-15 pour 230 V typique	100 000
<b>durée de vie électrique (Cycles de manœuvre) avec contacteur 3RH11, 3RT1016, 3RT1017, 3RT1024, 3RT1025, 3RT1026 typique</b>	10 000 000
<b>cycles de manœuvres électriques en une heure avec contacteur 3RH11, 3RT1016, 3RT1017, 3RT1024, 3RT1025, 3RT1026</b>	6 000
<b>courant thermique</b>	10 A
<b>matériau du boîtier de la tête de commande</b>	métal
<b>désignation du matériel selon IEC 81346-2:2009</b>	B
<b>courant permanent du disjoncteur caractéristique C</b>	1 A; pour courant de court-circuit < 400 A
<b>courant permanent de la cartouche DIAZED à action rapide</b>	10 A; pour courant de court-circuit < 400 A
<b>courant permanent de la cartouche-fusible DIAZED gG</b>	6 A
<b>principe actif</b>	mécanique
<b>précision de répétabilité</b>	0,05 mm
<b>Directive RoHS (date)</b>	07/01/2006
<b>force d'actionnement minimale dans le sens d'actionnement</b>	20 N
<b>longueur du capteur</b>	86 mm

largeur du capteur	31 mm
version du contact	mécanique
fréquence de service valeur assignée	50 ... 60 Hz
nombre de contacts NF pour contacts auxiliaires	2
nombre de contacts NO pour contacts auxiliaires	1
<b>courant d'emploi pour AC-15</b>	
• pour 24 V valeur assignée	6 A
• pour 120 V valeur assignée	6 A
• pour 240 V valeur assignée	6 A
• pour 400 V valeur assignée	4 A
<b>courant d'emploi pour DC-13</b>	
• pour 24 V valeur assignée	3 A
• pour 125 V valeur assignée	0,55 A
• pour 250 V valeur assignée	0,27 A
• pour 400 V valeur assignée	0,12 A
version de l'interface pour une communication de sécurité	Sans
<b>Boîtier</b>	
forme du boîtier	carré, étroit
matériau du boîtier	métal
revêtement du boîtier	peinture par immersion cathodique
version du boîtier selon la norme	Oui
<b>Tête de commande</b>	
version de l'organe de commande	Poussoir à galet, galet plastique
désignation normalisée de la tête de commutateur	EN 50047, forme C
forme de la tête de commande	galet
version de la fonction de commutation	contact positif d'ouverture NF
principe de commutation	contacts à action brusque
nombre de contacts de sécurité	2
<b>Raccordements/ Bornes</b>	
version du raccordement électrique	raccordement à vis
<b>type de sections de câble raccordables</b>	
• âme massive	1x (0,5 ... 1,5 mm <sup>2</sup> ), 2x (0,5 ... 0,75 mm <sup>2</sup> )
• âme souple avec embouts	1x (0,5 ... 1,5 mm <sup>2</sup> ), 2x (0,5 ... 0,75 mm <sup>2</sup> )
• pour câbles AWG âme massive	1x (20 ... 16), 2x (20 ... 18)
• pour câbles AWG multibrin	1x (20 ... 16), 2x (20 ... 18)
<b>version de l'entrée de câbles</b>	1x (M20 x 1,5)
<b>Communication/ Protocole</b>	
version de l'interface	Sans
<b>Conditions ambiantes</b>	
<b>température ambiante</b>	
• en service	-25 ... +85 °C
• à l'entreposage	-40 ... +90 °C
<b>catégorie de protection contre l'explosion pour poussières</b>	Sans
<b>Montage/ fixation/ dimensions</b>	
position de montage	au choix
type de fixation	fixation par vis
<b>Certificats/ homologations</b>	
General Product Approval	



[Confirmation](#)



Functional Safety/Safety of Machinery	Declaration of Conformity	Test Certificates	other
---------------------------------------	---------------------------	-------------------	-------

### Autres informations

Information- and Downloadcenter (Catalogues, Brochures,...)

<https://www.siemens.com/ic10>

Industry Mall (système de commande en ligne)

<https://mall.industry.siemens.com/mall/fr/fr/Catalog/product?mlfb=3SE5212-0LD03>

Générateur CAx en ligne

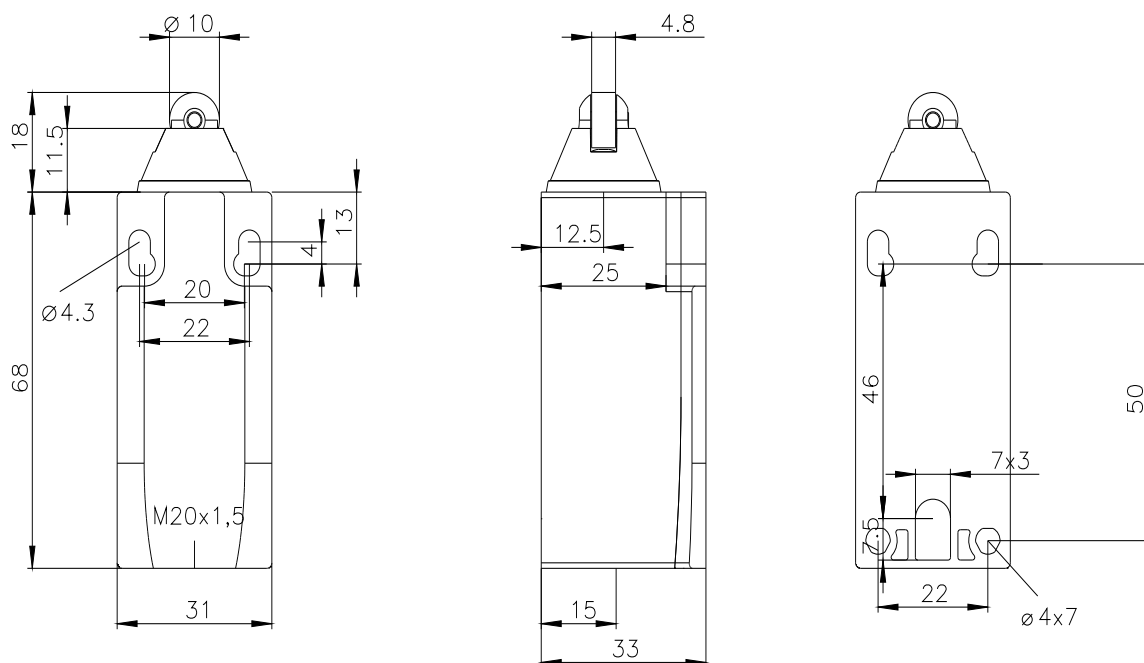
<http://support.automation.siemens.com/WW/CAXorder/default.aspx?lang=en&mlfb=3SE5212-0LD03>

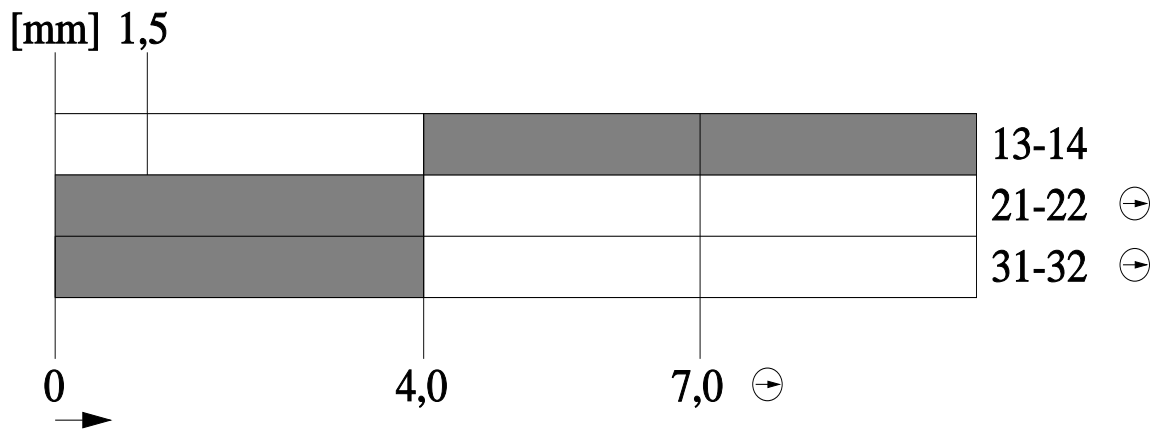
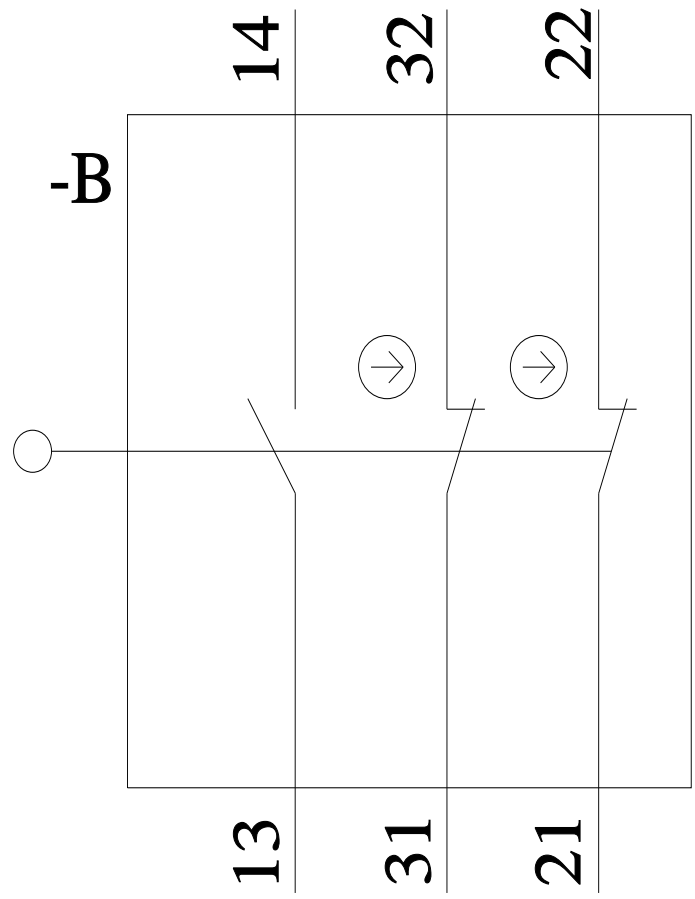
Service&Support (manuels, certificats, caractéristiques, questions fréquentes FAQ, etc.)

<https://support.industry.siemens.com/cs/ww/fr/ps/3SE5212-0LD03>

Banque de données images (photos des produits, schémas cotés 2D, modèles 3D, schémas des connexions, macros EPLAN, ...)

[http://www.automation.siemens.com/bilddb/cax\\_de.aspx?mlfb=3SE5212-0LD03&lang=en](http://www.automation.siemens.com/bilddb/cax_de.aspx?mlfb=3SE5212-0LD03&lang=en)





dernière modification :

23/03/2022