



Interrupteur de position Boîtier métallique, 40 mm selon EN 50041 contacts à action brusque 1 NO / 1 NF avec 2 LED, jaune/verte, 24V CC servomoteur à fraction de tour réglable à droite et/ou à gauche, levier métallique de 27 mm de long et galet en acier inoxydable 19 mm Brochage: broche 1=21, broche 2=22 Broche 3 = 13 et LED verte, Broche 4 = 14 et LED jaune, Broche 5 = LED masse

Nom de marque produit	SIRIUS
Désignation du produit	Interrupteur de position mécanique
Désignation type de produit	3SE5
Numéro d'article du fabricant	<ul style="list-style-type: none"> de l'interrupteur de base fourni de la tête de commande fournie pour interrupteur de position du levier de commande fourni des contacts fournis
Compatibilité d'utilisation Interrupteur de sécurité	Oui
	3SE5114-1CA00-0AF3 3SE5000-0AH00 3SE5000-0AA02 3SE5000-0CA00

Caractéristiques techniques générales

Fonction produit	
<ul style="list-style-type: none"> Manœuvre positive d'ouverture 	Oui
Tension d'isolement	
<ul style="list-style-type: none"> Valeur assignée 	125 V
Degré de pollution	classe 3
Tension de tenue aux chocs Valeur assignée	0,8 kV
Indice de protection IP	IP66/IP67
Tenue aux chocs	

<ul style="list-style-type: none"> • selon CEI 60068-2-27 	30g / 11 ms
Tenue aux vibrations	
<ul style="list-style-type: none"> • selon CEI 60068-2-6 	0,35 mm / 5g
Durée de vie mécanique (cycles de manœuvre)	
<ul style="list-style-type: none"> • typique 	15 000 000
Durée de vie électrique (Cycles de manœuvre) avec contacteur 3RH11, 3RT1016, 3RT1017, 3RT1024, 3RT1025, 3RT1026 typique	10 000 000
Cycles de manœuvres électriques en une heure avec contacteur 3RH11, 3RT1016, 3RT1017, 3RT1024, 3RT1025, 3RT1026	6 000
Courant thermique	4 A
Matériau du boîtier de la tête de commande	plastique
Désignation du matériel selon CEI 81346-2:2009	B
Désignation du matériel selon EN 61346-2	B
Courant permanent du disjoncteur caractéristique C	1 A; pour courant de court-circuit < 400 A
Courant permanent de la cartouche DIAZED à action rapide	4 A; pour courant de court-circuit < 400 A
Courant permanent de la cartouche-fusible DIAZED gG	4 A
Principe actif	mécanique
Précision de répétabilité	0,05 mm
Force d'actionnement minimale dans le sens de commande	0,25 N·m
Longueur du capteur	141,5 mm
Largeur du capteur	40 mm
Type du contact	mécanique
Nombre de contacts NF pour contacts auxiliaires	1
Nombre de contacts NO pour contacts auxiliaires	1
Courant d'emploi pour DC-13	
<ul style="list-style-type: none"> • pour 24 V Valeur assignée 	3 A
Type de l'interface pour une communication de sécurité	Sans

Boîtier	
Type du boîtier	carré, étroit
Matériau du boîtier	métal
Revêtement du boîtier	vernissage cathodique par immersion
Type du boîtier selon la norme	Oui

Tête de commande	
Exécution de l'organe de commande	Levier à galet pivotant, levier métal, longueur 27 mm, piste 9 mm, galet inox 19 mm
Désignation normalisée de la tête de commutateur	EN 50041, forme A
Forme de la tête de commande	galet
Type de la fonction de commutation	contact positif d'ouverture NF

Principe de commutation	contacts à action brusque
Nombre de contacts de sécurité	1

Raccordements/ Bornes

Type du raccordement électrique	connecteur M12, fixe
Exécution de l'entrée de câbles	connecteur M12
Type de la connexion enfichable	connecteur M 12, à 5 pôles : Pin 1 = borne 21, Pin 2 = 22, Pin 3 = 13/LED vert, Pin 4 = 14/LED jaune, Pin 5 = terre LED

Communication/ Protocole

Type de l'interface	Sans
----------------------------	------

Conditions ambiantes

Température ambiante	
<ul style="list-style-type: none"> • en service • à l'entreposage 	<p>-25 ... +60 °C</p> <p>-40 ... +90 °C</p>
Catégorie de protection contre l'explosion pour poussières	Sans

Tension d'alimentation

Type de tension de la tension d'alimentation	
<ul style="list-style-type: none"> • de la signalisation LED optionnelle 	DC
Tension d'alimentation	
<ul style="list-style-type: none"> • de la LED 	24 V

Montage/ fixation/ dimensions

Position de montage	au choix
Mode de fixation	fixation par vis

Certificats/ homologations

General Product Approval	Functional Safety/Safety of Machinery	Declaration of Conformity
 CCC	 CSA	 UL
		
		Type Examination Certificate
		
EG-Konf.		

Declaration of Conformity	Test Certificates	other
Miscellaneous	Type Test Certificates/Test Report	Confirmation

Autres informations

Information- and Downloadcenter (Catalogues, Brochures,...)

<https://www.siemens.com/ic10>

Industry Mall (système de commande en ligne)

<https://mall.industry.siemens.com/mall/fr/fr/Catalog/product?mlfb=3SE5114-1CH02-1AF3>

Générateur CAx en ligne

<http://support.automation.siemens.com/WW/CAXorder/default.aspx?lang=en&mlfb=3SE5114-1CH02-1AF3>

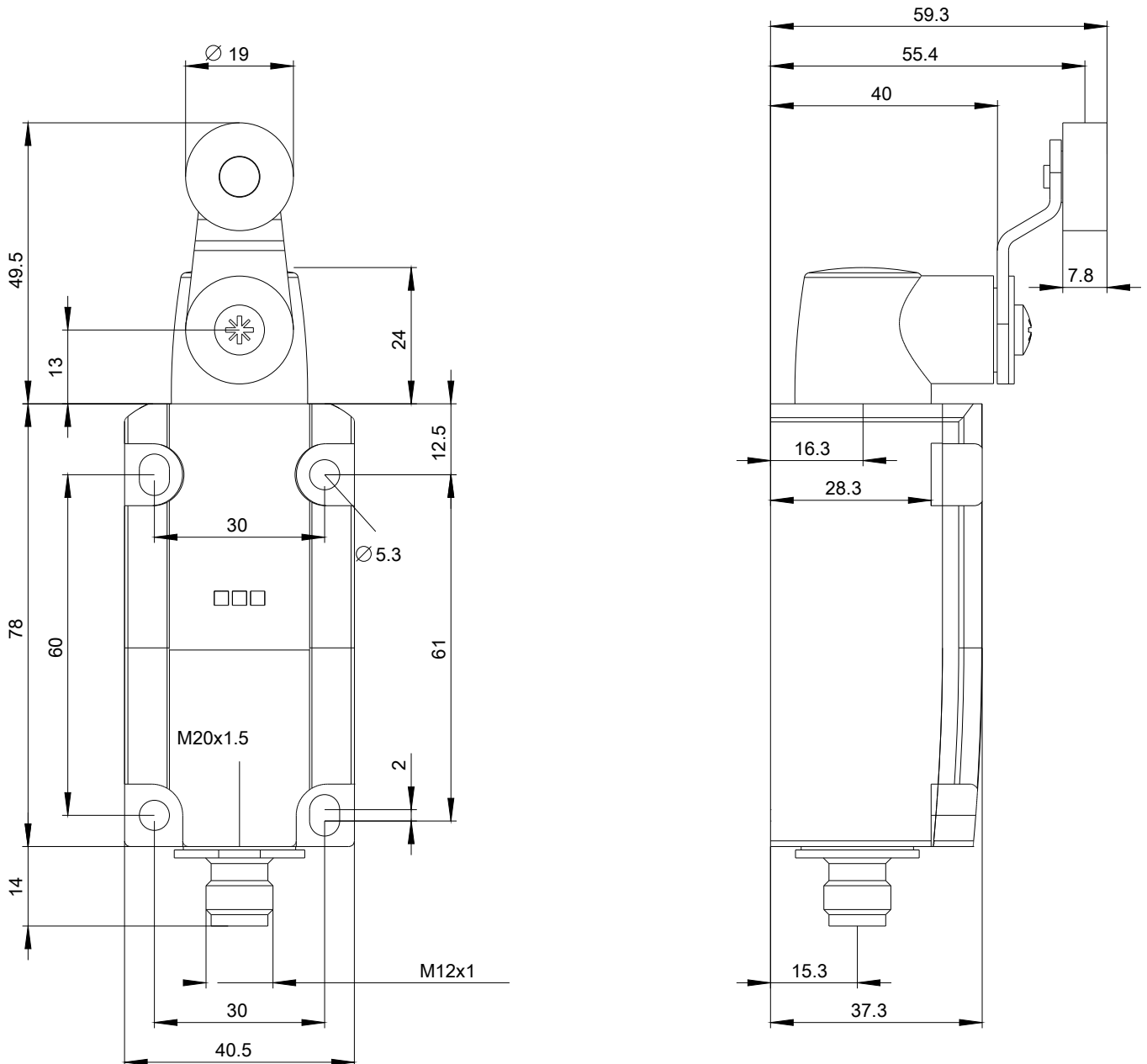
Service&Support (manuels, certificats, caractéristiques, questions fréquentes FAQ, etc.)

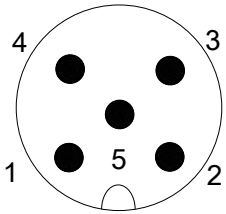
<https://support.industry.siemens.com/cs/ww/fr/ps/3SE5114-1CH02-1AF3>

Banque de données images (photos des produits, schémas cotés 2D, modèles 3D, schémas des connexions, macros

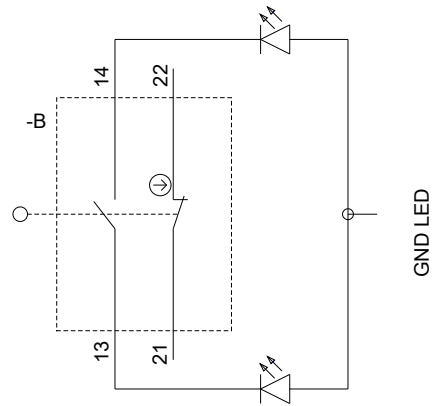
EPLAN, ...)

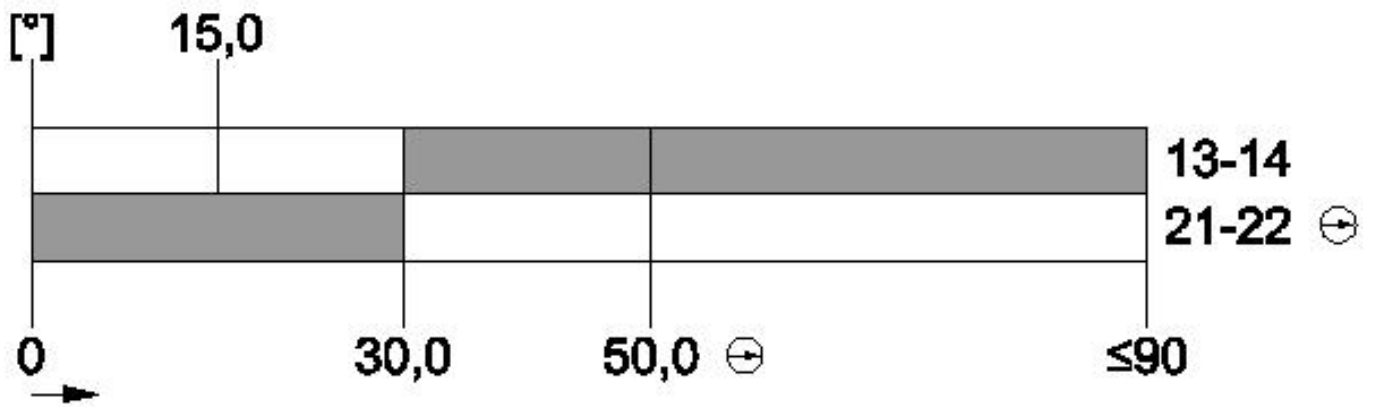
http://www.automation.siemens.com/bilddb/cax_de.aspx?mlfb=3SE5114-1CH02-1AF3&lang=en





1	BN = Brown	→	21
2	WH = White	→	22
3	BU = Blue	→	13+LED-Green
4	BK = Black	→	14+LED-Yellow
5	GY = Grey	→	GND LED





dernière modification :

05-08-2020