

levier à galet pivotant pour interrupteur de position 3SE51 Levier inox, forme A 27 mm de long avec galet plastique, 19 mm opérationnel à -40 °C



Nom de marque produit	SIRIUS
Désignation du produit	levier pour entraînement pivotant
Désignation type de produit	3SE5

Caractéristiques techniques générales

Fonction produit	
<ul style="list-style-type: none"> Manœuvre positive d'ouverture 	Oui
Tenue aux chocs	
<ul style="list-style-type: none"> selon CEI 60068-2-27 pour applications ferroviaires selon EN 61373 	30g / 11 ms catégorie 1, classe B
Tenue aux vibrations	
<ul style="list-style-type: none"> selon CEI 60068-2-6 pour applications ferroviaires selon EN 61373 	0,35 mm / 5g catégorie 1, classe B
Durée de vie mécanique (cycles de manœuvre)	
<ul style="list-style-type: none"> typique 	15 000 000
Désignation du matériel selon CEI 81346-2:2009	T
Désignation du matériel selon EN 61346-2	T
Principe actif	mécanique
Type de l'interface pour une communication de sécurité	Sans

Boîtier	
Revêtement du boîtier	autre






Tête de commande	
Exécution de l'organe de commande	Levier à galet pivotant, levier inox, longueur 27 mm, piste 9 mm, galet plastique 19 mm
Désignation normalisée de la tête de commutateur	EN 50041, forme A
Forme de la tête de commande	galet
Diamètre extérieur de la tête de commande	19 mm

Communication/ Protocole	
Type de l'interface	Sans

Conditions ambiantes	
Température ambiante	
<ul style="list-style-type: none"> • en service • à l'entreposage 	-40 ... +85 °C -40 ... +90 °C
Catégorie de protection contre l'explosion pour poussières	Sans

Montage/ fixation/ dimensions	
Position de montage	au choix
Mode de fixation	fixation par vis

Certificats/ homologations

General Product Approval	Declaration of Conformity
 	  
	Miscellaneous

Test Certificates	other
Type Test Certificates/Test Report	Confirmation

Autres informations

Information- and Downloadcenter (Catalogues, Brochures,...)

<https://www.siemens.com/ic10>

Industry Mall (système de commande en ligne)

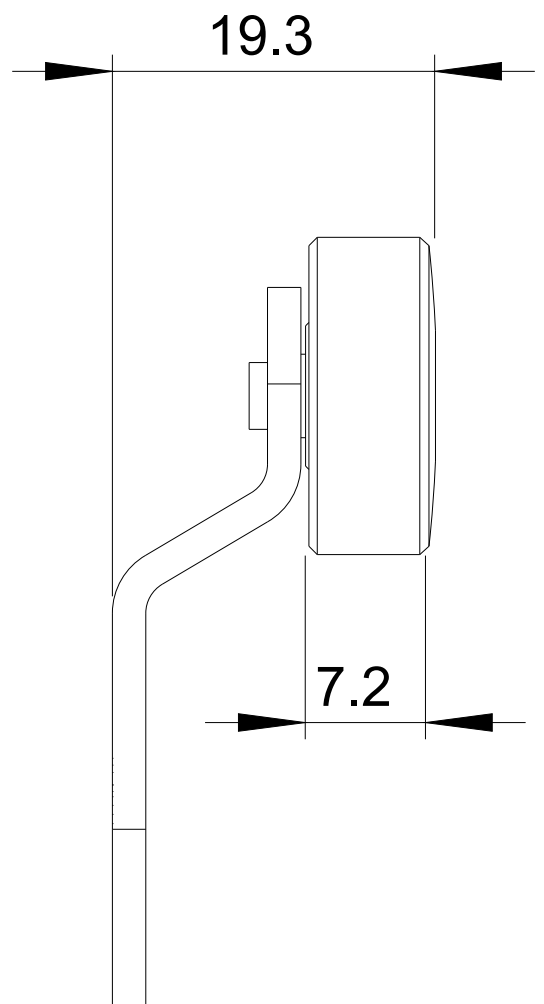
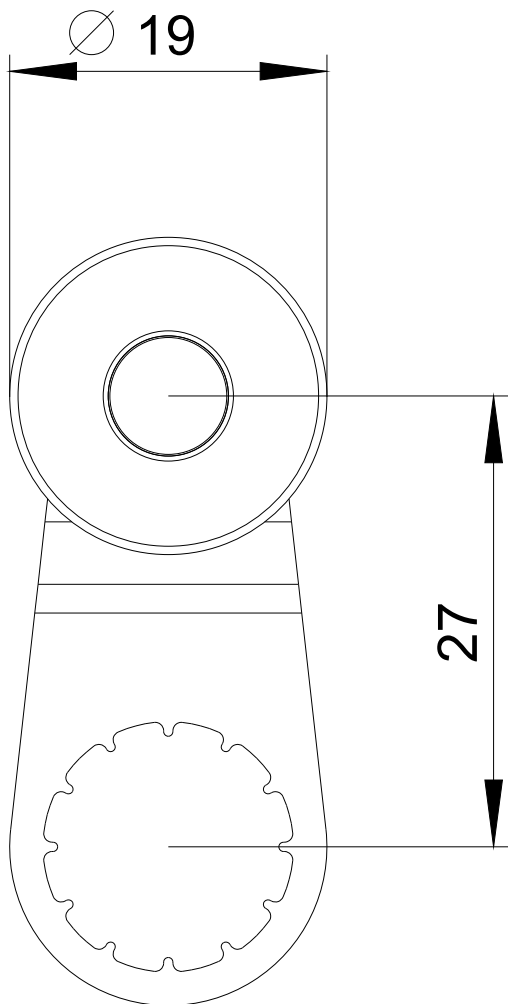
<https://mall.industry.siemens.com/mall/fr/fr/Catalog/product?mlfb=3SE5000-0AA11-1AJ0>

Générateur CAx en ligne

<http://support.automation.siemens.com/WW/CAXorder/default.aspx?lang=en&mlfb=3SE5000-0AA11-1AJ0>

Service&Support (manuels, certificats, caractéristiques, questions fréquentes FAQ, etc.)

<https://support.industry.siemens.com/cs/ww/fr/ps/3SE5000-0AA11-1AJ0>



dernière modification :

05-08-2020