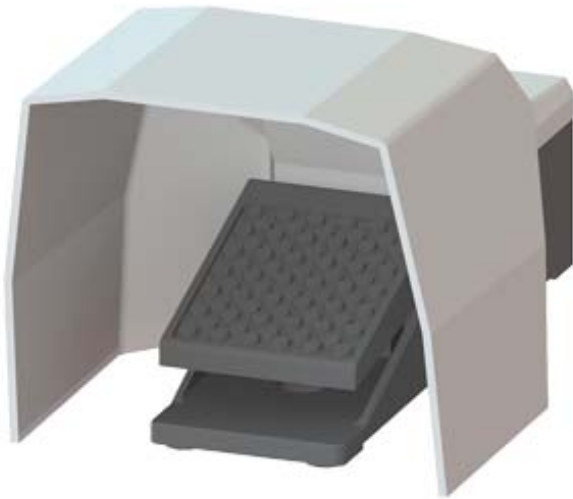


Interrupteur à pédale, à 1 pédale avec capot, sans crantage Boîtier métal, IP65 1 NO +1 NF, Entrée de câble M20 x 1,5



nom de marque produit	SIRIUS
désignation du produit	bouton-poussoir coup de pied
Compatibilité d'utilisation Interrupteur de sécurité	Non

Caractéristiques techniques générales	
• indice de protection IP	IP65
désignation du matériel selon CEI 81346-2:2009	S
désignation du matériel selon EN 61346-2	S
Nombre de positions	1
Nombre de pédales de commande	1
Force d'actionnement minimale dans le sens de commande	15 N
Nombre de contacts NF pour contacts auxiliaires	1
Nombre de contacts NO pour contacts auxiliaires	1
Courant d'emploi	
• pour AC-15 pour 230 V Valeur assignée	16 A
• pour AC-15 pour 400 V Valeur assignée	16 A
Courant d'emploi pour DC-13	
• pour 24 V Valeur assignée	3 A
• pour 250 V Valeur assignée	0,25 A

Boîtier	
<b>Matériau du boîtier</b>	métal
<b>Couleur</b>	
• du boîtier	noir
• de la partie supérieure du boîtier	gris
Organe de commande	
<b>Équipement du produit</b>	
• Verrouillage	Non
• Accrochage	Non
Sécurité	
<b>Valeur B10</b>	
• pour niveau d'exigence élevé selon SN 31920	1 000 000
<b>Part des défaillances dangereuses</b>	
• pour niveau d'exigence faible selon SN 31920	50 %
• pour niveau d'exigence élevé selon SN 31920	50 %
<b>Taux de défaillance [valeur FIT]</b>	
• pour niveau d'exigence faible selon SN 31920	100 FIT
<b>Valeur T1 pour intervalle du test périodique ou durée d'utilisation selon CEI 61508</b>	20 y
<b>Exécution de l'entrée de câbles</b>	M20 x 1,5
Conditions ambiantes	
• température ambiante en service	-25 ... +80 °C
Montage/ fixation/ dimensions	
<b>hauteur</b>	138 mm
<b>largeur</b>	156 mm
<b>profondeur</b>	265 mm
Certificats/ homologations	

## General Product Approval

## Declaration of Conformity



CCC



CSA



UL



EG-Konf.

[Miscellaneous](#)

## Test Certificates

## Marine / Shipping

[Miscellaneous](#)



ABS



LRS



PRS



RINA



DNV-GL  
DNVGL.COM/AF

## other

[Confirmation](#)

## Autres informations

**Information- and Downloadcenter (Catalogues, Brochures,...)**

<https://www.siemens.com/ic10>

**Industry Mall (système de commande en ligne)**

<https://mall.industry.siemens.com/mall/fr/fr/Catalog/product?mlfb=3SE2902-0AA20>

**Générateur CAx en ligne**

<http://support.automation.siemens.com/WW/CAXorder/default.aspx?lang=en&mlfb=3SE2902-0AA20>

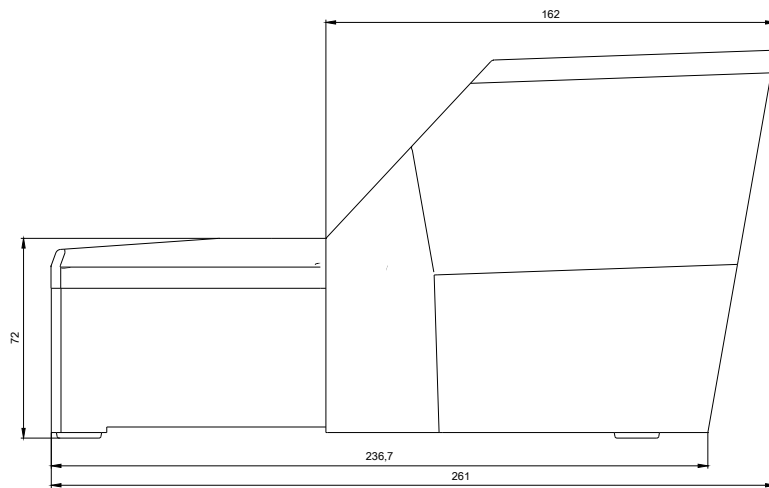
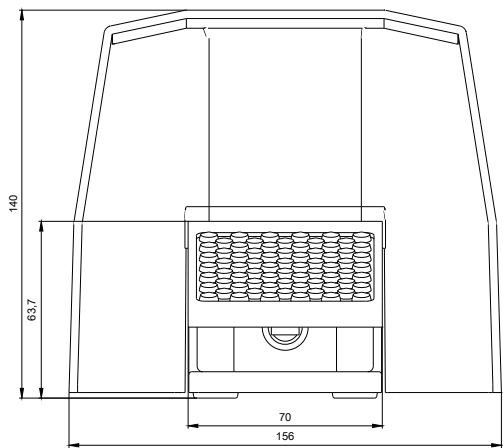
**Service&Support (manuels, certificats, caractéristiques, questions fréquentes FAQ, etc.)**

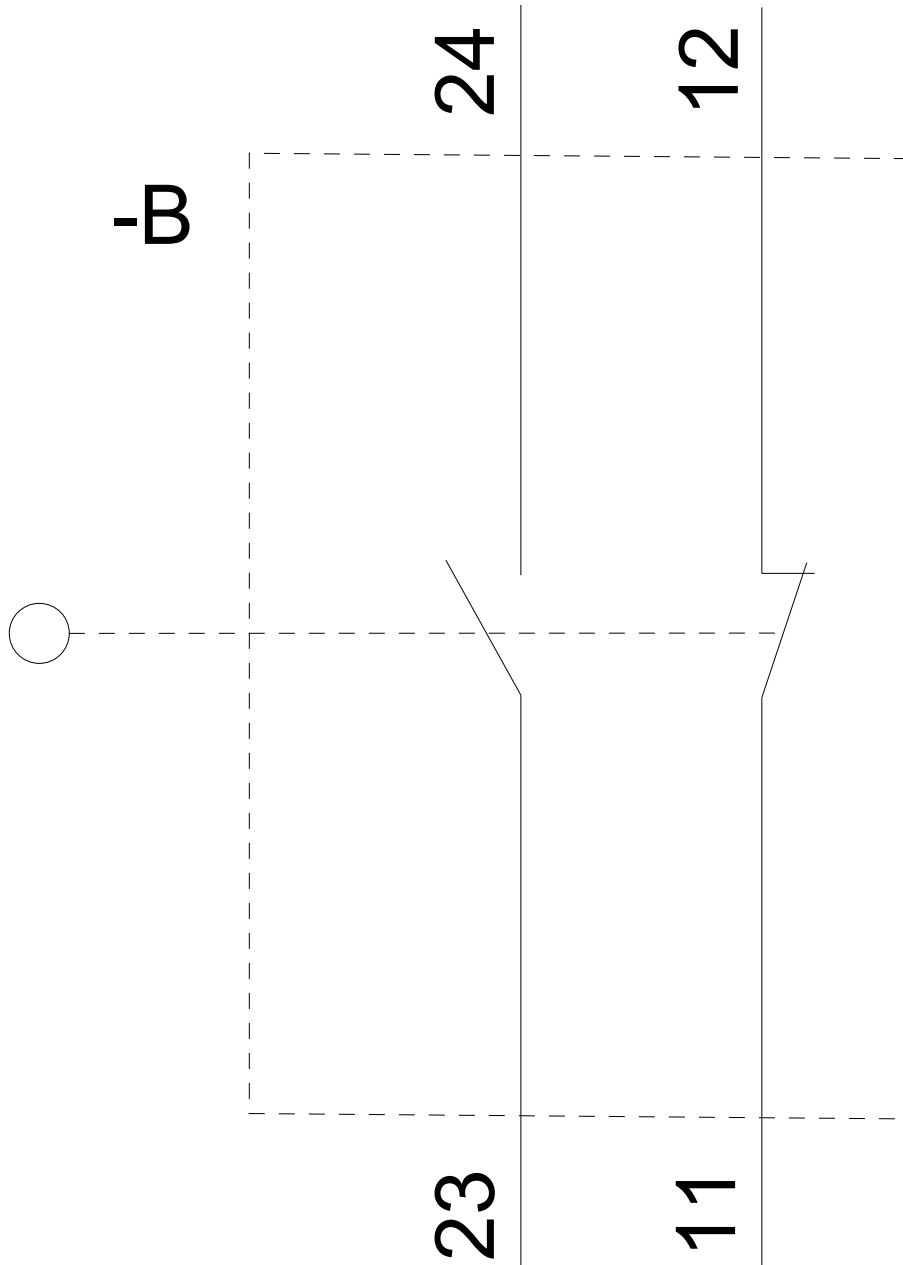
<https://support.industry.siemens.com/cs/ww/fr/ps/3SE2902-0AA20>

**Banque de données images (photos des produits, schémas cotés 2D, modèles 3D, schémas des connexions, macros**

**EPLAN, ...)**

[http://www.automation.siemens.com/bilddb/cax\\_de.aspx?mlfb=3SE2902-0AA20&lang=en](http://www.automation.siemens.com/bilddb/cax_de.aspx?mlfb=3SE2902-0AA20&lang=en)





dernière modification :

18-08-2020