

Démarreurs progressifs SIRIUS, taille S2 72 A, 37 kW/400 V, 40 °C 200-480 V CA, 24 V CA/CC bornes à ressort



### Caractéristiques techniques générales

<b>nom de marque produit</b>		SIRIUS
<b>Équipement du produit</b>		
• Système intégré de contact de pontage		Oui
• thyristors		Oui
<b>Fonction produit</b>		
• protection de l'appareil		Non
• protection de surcharge du moteur		Non
• Analyse du dispositif de protection de thermistance		Non
• Reset externe		Non
• limitation de courant réglable		Non
• Montage dans triangle moteur		Non
<b>Constituant du produit</b> Sortie pour frein du moteur		Non
<b>Tension d'isolement Valeur assignée</b>	V	600
<b>Degré de pollution</b>		3, selon CEI 60947-4-2
<b>désignation du matériel selon EN 61346-2</b>		Q
<b>Désignation du matériel selon DIN 40719 complétée par CEI 204-2 selon CEI 750</b>		G

## Electronique de puissance

désignation du produit		Démarreur progressif
<b>Courant d'emploi</b>		
• pour 40 °C Valeur assignée	A	72
• pour 50 °C Valeur assignée	A	62
• pour 60 °C Valeur assignée	A	60
<b>Puissance mécanique fournie pour moteur triphasé</b>		
• pour 230 V — en montage standard pour 40 °C Valeur assignée	W	22 000
• pour 400 V — en montage standard pour 40 °C Valeur assignée	W	37 000
<b>Puissance mécanique fournie [hp] pour moteur triphasé pour 200/208 V en montage standard pour 50 °C Valeur assignée</b>	hp	20
<b>Fréquence de service Valeur assignée</b>	Hz	50 ... 60
<b>Tolérance négative relative de la fréquence d'emploi</b>	%	-10
<b>Tolérance positive relative de la fréquence d'emploi</b>	%	10
<b>Tension d'emploi en montage standard Valeur assignée</b>	V	200 ... 480
<b>Tolérance négative relative de la tension d'emploi en montage standard</b>	%	-15
<b>Tolérance positive relative de la tension d'emploi en montage standard</b>	%	10
<b>Charge min. [%]</b>	%	10
<b>Courant en service continu [% de I<sub>e</sub>] pour 40 °C</b>	%	115
<b>Puissance dissipée [W] pour courant d'emploi pour 40 °C en service typique</b>	W	15

## Circuit de commande/ Commande

<b>Type de tension de la tension d'alimentation de commande</b>		AC/DC
<b>Fréquence de la tension d'alimentation de commande 1 Valeur assignée</b>	Hz	50
<b>Fréquence de la tension d'alimentation de commande 2 Valeur assignée</b>	Hz	60
<b>Tolérance négative relative de la fréquence de la tension d'alimentation de commande</b>	%	-10
<b>Tolérance positive relative de la fréquence de la tension d'alimentation de commande</b>	%	10
<b>Tension d'alimentation de commande 1 pour CA</b>		
• pour 50 Hz Valeur assignée	V	24
• pour 60 Hz Valeur assignée	V	24

Tolérance négative relative de la tension d'alimentation de commande pour CA pour 50 Hz	%	-10
Tolérance positive relative de la tension d'alimentation de commande pour CA pour 50 Hz	%	10
Tolérance négative relative de la tension d'alimentation de commande pour CA pour 60 Hz	%	-10
Tolérance positive relative de la tension d'alimentation de commande pour CA pour 60 Hz	%	10
Tension d'alimentation de commande 1 pour CC Valeur assignée	V	24
Tolérance négative relative de la tension d'alimentation de commande pour CC	%	-10
Tolérance positive relative de la tension d'alimentation de commande pour CC	%	10
Exécution de l'affichage pour signal d'erreur		rouge

### Caractéristiques mécaniques

Taille du démarreur électronique		S2
largeur	mm	55
hauteur	mm	160
profondeur	mm	170
Mode de fixation		fixation par vis et par encliquetage
position de montage		Possibilité de rotation de +/-10° en cas de niveau de montage vertical, basculement de +/- 10° vers l'avant et l'arrière en cas de niveau de montage vertical
Distance à respecter lors du montage en série		
• vers le haut	mm	60
• vers le côté	mm	30
• vers le bas	mm	40
longueur de câble max.	m	300
Nombre de pôles pour circuit principal		3

### Raccordements/ Bornes

Type du raccordement électrique		
• pour circuit principal		raccordement à vis
• pour circuits auxiliaire et de commande		raccordement par borne à ressort
Nombre de contacts NF pour contacts auxiliaires		0
Nombre de contacts NO pour contacts auxiliaires		1
Nombre d'inverseurs pour contacts auxiliaires		0
Type de sections de câble raccordables pour contacts principaux pour borne à cage en cas d'utilisation de la borne avant		
• âme massive		2x (1,5 ... 16 mm <sup>2</sup> )
• âme souple avec embouts		1,5 ... 25 mm <sup>2</sup>
• multibrin		1,5 ... 35 mm <sup>2</sup>

<b>Type de sections de câble raccordables pour contacts principaux pour borne à cage en cas d'utilisation de la borne arrière</b> <ul style="list-style-type: none"> <li>• âme massive</li> <li>• âme souple avec embouts</li> <li>• multibrin</li> </ul>		2x (1,5 ... 16 mm <sup>2</sup> ) 1,5 ... 25 mm <sup>2</sup> 1,5 ... 35 mm <sup>2</sup>
<b>Type de sections de câble raccordables pour contacts principaux pour borne à cage en cas d'utilisation des deux bornes</b> <ul style="list-style-type: none"> <li>• âme massive</li> <li>• âme souple avec embouts</li> <li>• multibrin</li> </ul>		2x (1,5 ... 16 mm <sup>2</sup> ) 2x (1,5 ... 16 mm <sup>2</sup> ) 2x (1,5 ... 25 mm <sup>2</sup> )
<b>Type de sections de câble raccordables pour câbles AWG pour contacts principaux pour borne à cage</b> <ul style="list-style-type: none"> <li>• en cas d'utilisation de la borne arrière</li> <li>• en cas d'utilisation de la borne avant</li> <li>• en cas d'utilisation des deux bornes</li> </ul>		16 ... 2 18 ... 2 2x (16 ... 2)
<b>Type de sections de câble raccordables pour contacts auxiliaires</b> <ul style="list-style-type: none"> <li>• âme massive</li> <li>• âme souple avec embouts</li> </ul>		2x (0,25 ... 2,5 mm <sup>2</sup> ) 2x (0,25 ... 1,5 mm <sup>2</sup> )
<b>Type de sections de câble raccordables pour câbles AWG</b> <ul style="list-style-type: none"> <li>• pour contacts auxiliaires</li> </ul>		2x (24 ... 14)

Conditions ambiantes		
<b>Altitude d'implantation pour altitude au-dessus de</b>	m	5 000
<b>Catégorie d'environnement</b>		
<ul style="list-style-type: none"> <li>• pendant le transport selon CEI 60721</li> <li>• à l'entreposage selon CEI 60721</li> </ul>		2 K2, 2C1, 2S1, 2M2 (hauteur de chute max. 0,3 m) 1K6 (condensation uniquement occasionnelle), 1C2 (pas de brouillard salin), 1S2 (la pénétration de sable dans les appareils est interdite), 1M4
<ul style="list-style-type: none"> <li>• en service selon CEI 60721</li> </ul>		3K6 (pas de formation de glace, pas de condensation), 3C3 (pas de brouillard salin), 3S2 (la pénétration de sable dans les appareils est interdite), 3M6
<ul style="list-style-type: none"> <li>• température ambiante en service</li> </ul>	°C	-25 ... +60
<ul style="list-style-type: none"> <li>• Température ambiante à l'entreposage</li> </ul>	°C	-40 ... +80
<b>Température de déclassement</b>	°C	40
<b>indice de protection IP</b>		IP00

### Certificats/ homologations

General Product Approval			EMC	Declaration of Conformity	
 CCC	 CSA	 UL		 RCM	 EG-Konf.

Declaration of Conformity	Test Certificates	other		Railway	
<a href="#">Miscellaneous</a>	<a href="#">Type Test Certificates/Test Report</a>	<a href="#">Special Test Certificate</a>	<a href="#">Miscellaneous</a>	<a href="#">Confirmation</a>	<a href="#">Vibration and Shock</a>

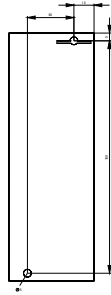
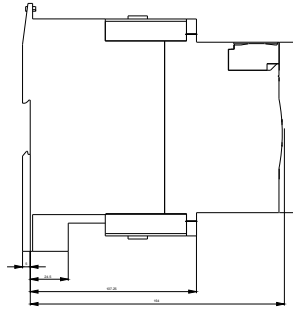
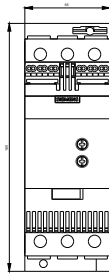
<b>Railway</b>
<a href="#">Confirmation</a>

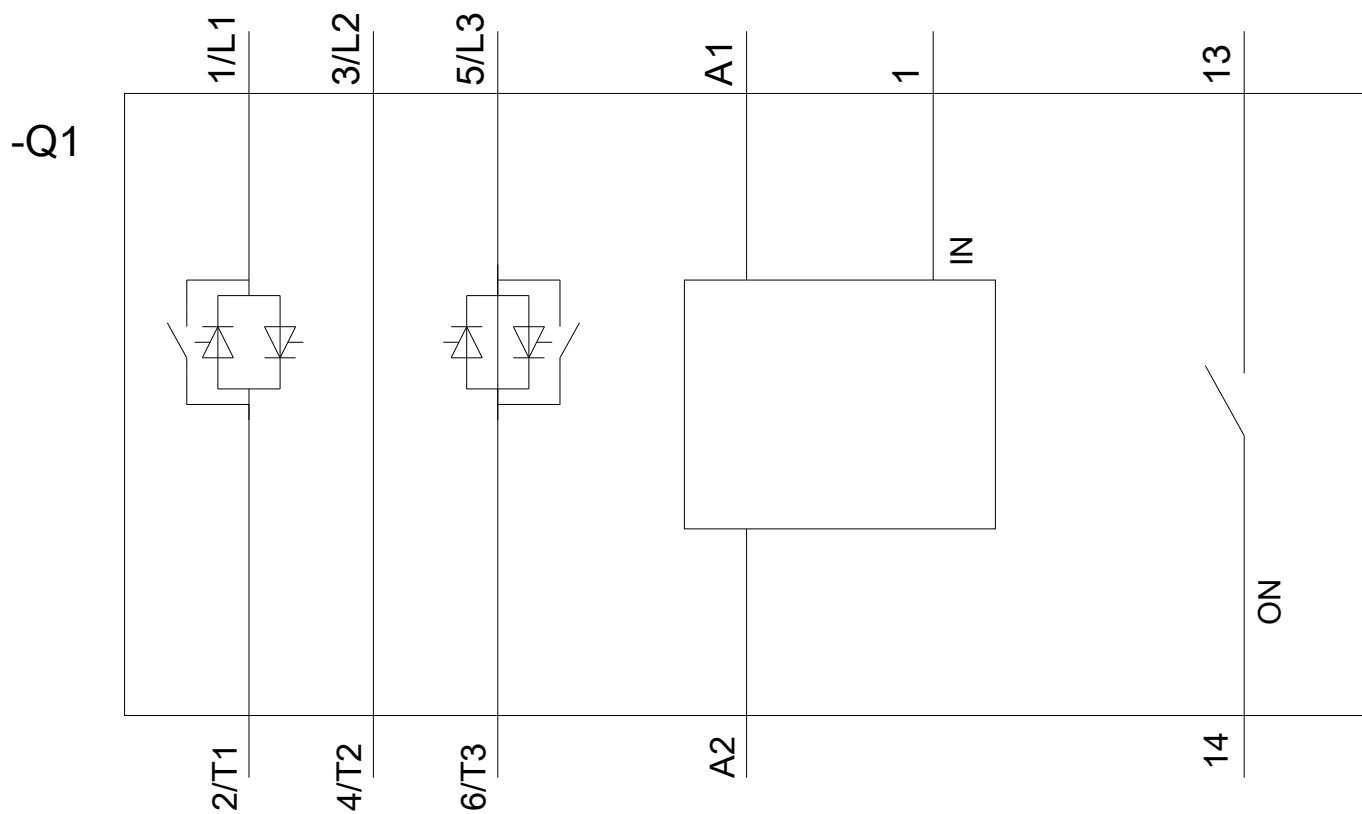
### Caractéristiques assignées UL/CSA

<b>Puissance mécanique fournie [hp] pour moteur triphasé</b>		
<ul style="list-style-type: none"> <li>• pour 220/230 V <ul style="list-style-type: none"> <li>— en montage standard pour 50 °C Valeur assignée</li> </ul> </li> <li>• pour 460/480 V <ul style="list-style-type: none"> <li>— en montage standard pour 50 °C Valeur assignée</li> </ul> </li> </ul>	hp	20
	hp	40
<b>Capacité de charge des contacts auxiliaires selon UL</b>		B300 / R300

### Autres informations

- Simulation Tool for Soft Starters (STS)**  
<https://support.industry.siemens.com/cs/ww/en/view/101494917>
- Information- and Downloadcenter (Catalogues, Brochures,...)**  
[www.siemens.com/sirius/catalogs](http://www.siemens.com/sirius/catalogs)
- Industry Mall (système de commande en ligne)**  
<https://mall.industry.siemens.com/mall/fr/fr/Catalog/product?mlfb=3RW3038-2BB04>
- Générateur CAx en ligne**  
<http://support.automation.siemens.com/WW/CAxorder/default.aspx?lang=en&mlfb=3RW3038-2BB04>
- Service&Support (manuels, certificats, caractéristiques, questions fréquentes FAQ, etc.)**  
<https://support.industry.siemens.com/cs/ww/fr/ps/3RW3038-2BB04>
- Banque de données images (photos des produits, schémas cotés 2D, modèles 3D, schémas des connexions, macros EPLAN, ...)**  
[http://www.automation.siemens.com/bilddb/cax\\_de.aspx?mlfb=3RW3038-2BB04&lang=en](http://www.automation.siemens.com/bilddb/cax_de.aspx?mlfb=3RW3038-2BB04&lang=en)





dernière modification :

20-07-2020