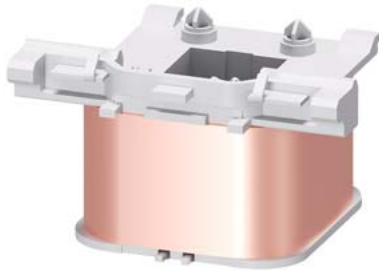


Electro-aimant pour contacteurs S2 230V CA, 50 Hz,



Caractéristiques techniques générales	
nom de marque produit	SIRIUS
désignation du produit	Electroaimant
Circuit de commande	
type de tension de la tension d'alimentation de commande	AC
fréquence de la tension d'alimentation de commande • 1 valeur assignée	50 Hz
tension d'alimentation de commande • 1 pour AC — pour 50 Hz valeur assignée	230 V
facteur plage de travail tension d'alimentation de commande valeur assignée de la bobine pour AC • pour 50 Hz	0,8 ... 1,1

Certificats/ homologations			
General Product Approval	EMC	Declaration of Conformity	Marine / Shipping

[Confirmation](#)



EG-Konf.

[UK Declaration of Conformity](#)



Marine / Shipping

other



[Confirmation](#)

Autres informations

Information- and Downloadcenter (Catalogues, Brochures,...)

<https://www.siemens.com/ic10>

Industry Mall (système de commande en ligne)

<https://mall.industry.siemens.com/mall/fr/fr/Catalog/product?mlfb=3RT2934-5AP01>

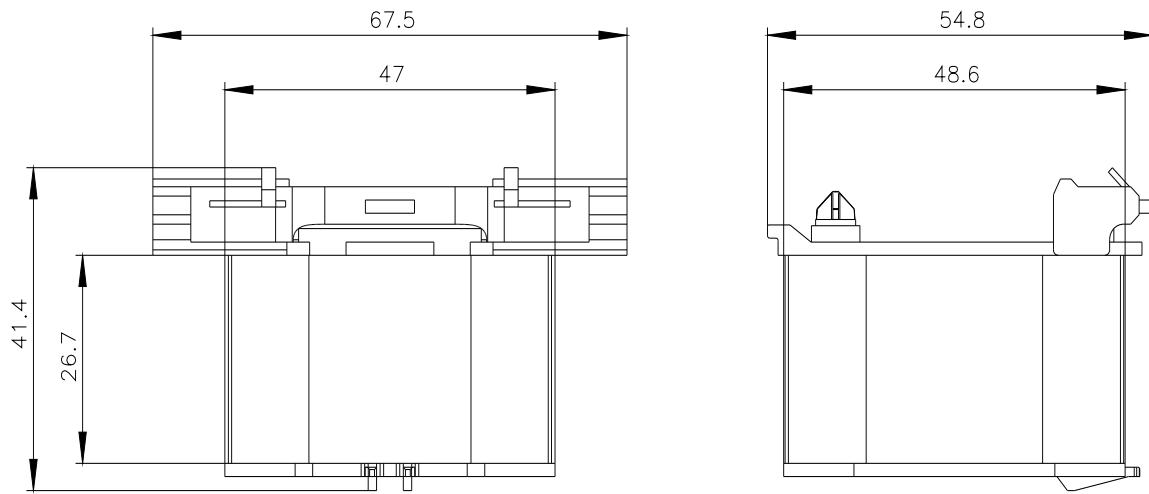
Générateur CAx en ligne

<http://support.automation.siemens.com/WW/CAXorder/default.aspx?lang=en&mlfb=3RT2934-5AP01>

Service&Support (manuels, certificats, caractéristiques, questions fréquentes FAQ, etc.)

<https://support.industry.siemens.com/cs/ww/fr/ps/3RT2934-5AP01>

Banque de données images (photos des produits, schémas cotés 2D, modèles 3D, schémas des connexions, macros EPLAN, ...)



dernière modification :

21/12/2020 